

报告编号:

## 灯具光度测试报告

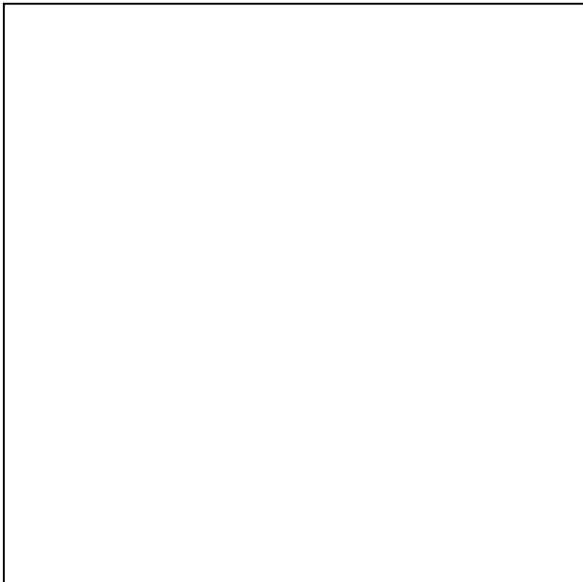
### 灯具属性

生产工厂: 0	电压(V): 220.96 V
灯具规格:	电流(A): 0.0480 A
光源规格:	功率(W): 6.35 W
发光面宽度: 80 mm	功率因数: 0.5991
发光面长度: 80 mm	光源光通量: 297.70
发光面高度: 80 mm	

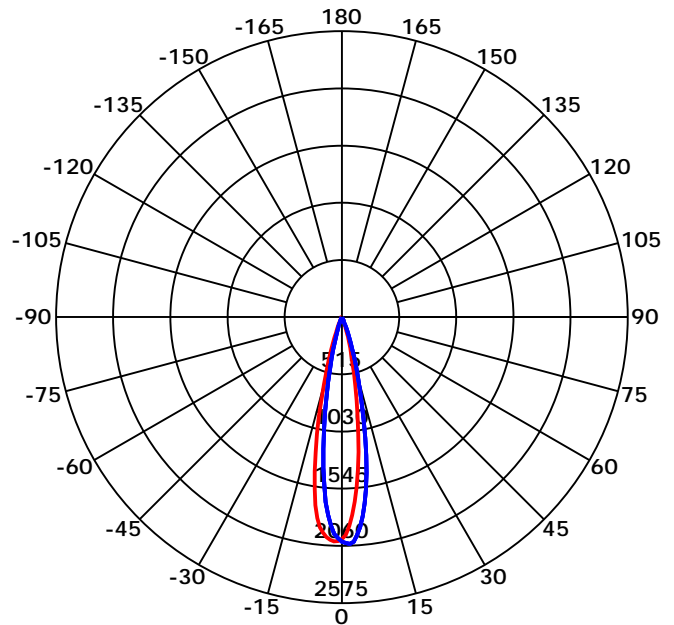
### 光度结果

CIE 等级: Direct	最大光强: 2060.01 cd
灯具光通量: 297.7027 lm	最大光强角: C=135 Gamma=2
下射光通比: 100.00%	上射光通比: 0.00%
灯具光效(LER): 46.88 lm/W	灯具效率: 100.00%
光束角(50%) C0-180,C90-270: 20.8,20.6	中心光强: 1999.74 cd
视场角(10%) C0-180,C90-270: 36.4,36.2	有效光通量: 269.94 lm
距高比S/MH C0-180,C90-270: 0.389,0.389	光通量ERP( $\varphi$ use)120度: 297.70 lm

灯具图片



光强分布曲线



光束角(50%) C0-180,C90-270: 20.8 deg,20.6 deg

C0-180 ——— C90-270

C角度范围: 0 - 360 Deg

C角度间隔: 45.0 Deg

测试速度: High

环境温度:

测试人员:

测试日期: 2023.5.31

G角度范围: 0 - 90 Deg

G角度间隔: 1.0 Deg

测试系统: Huipu CPM-1800B Goniophotometer

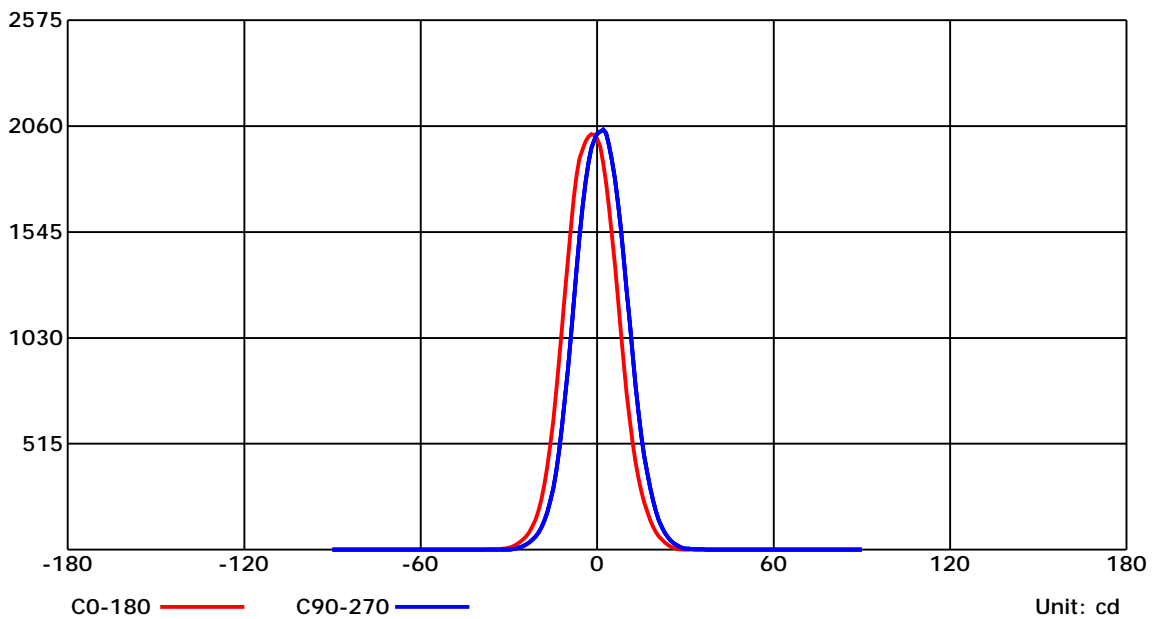
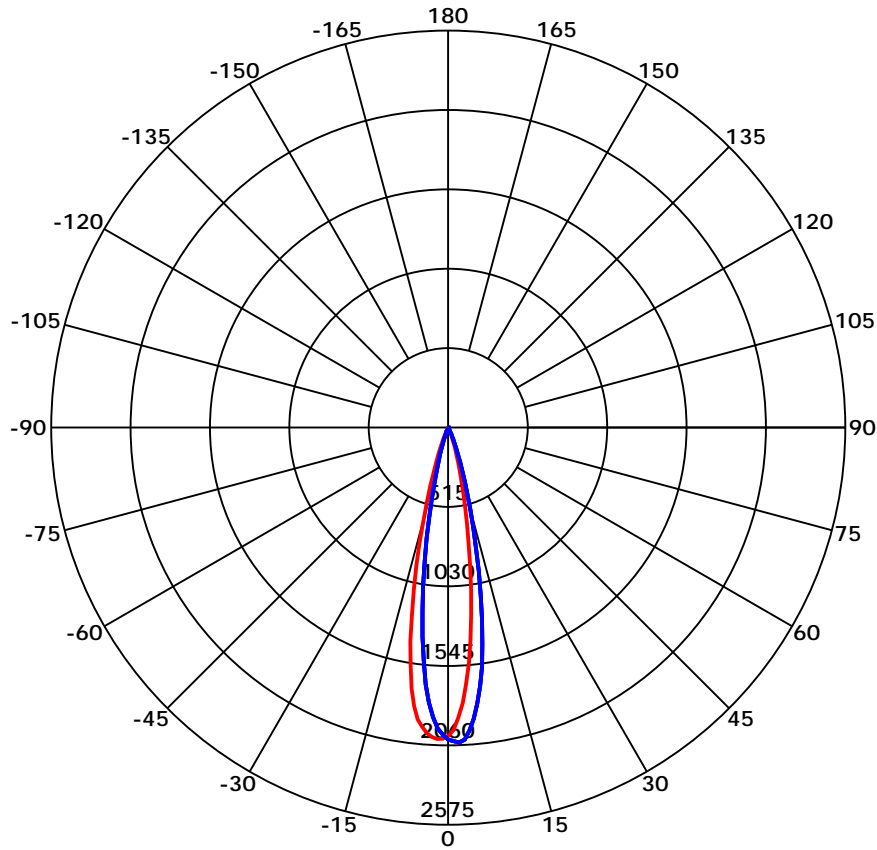
环境湿度:

测试距离: 9.22 m

备注:

报告编号:

### 光强分布曲线

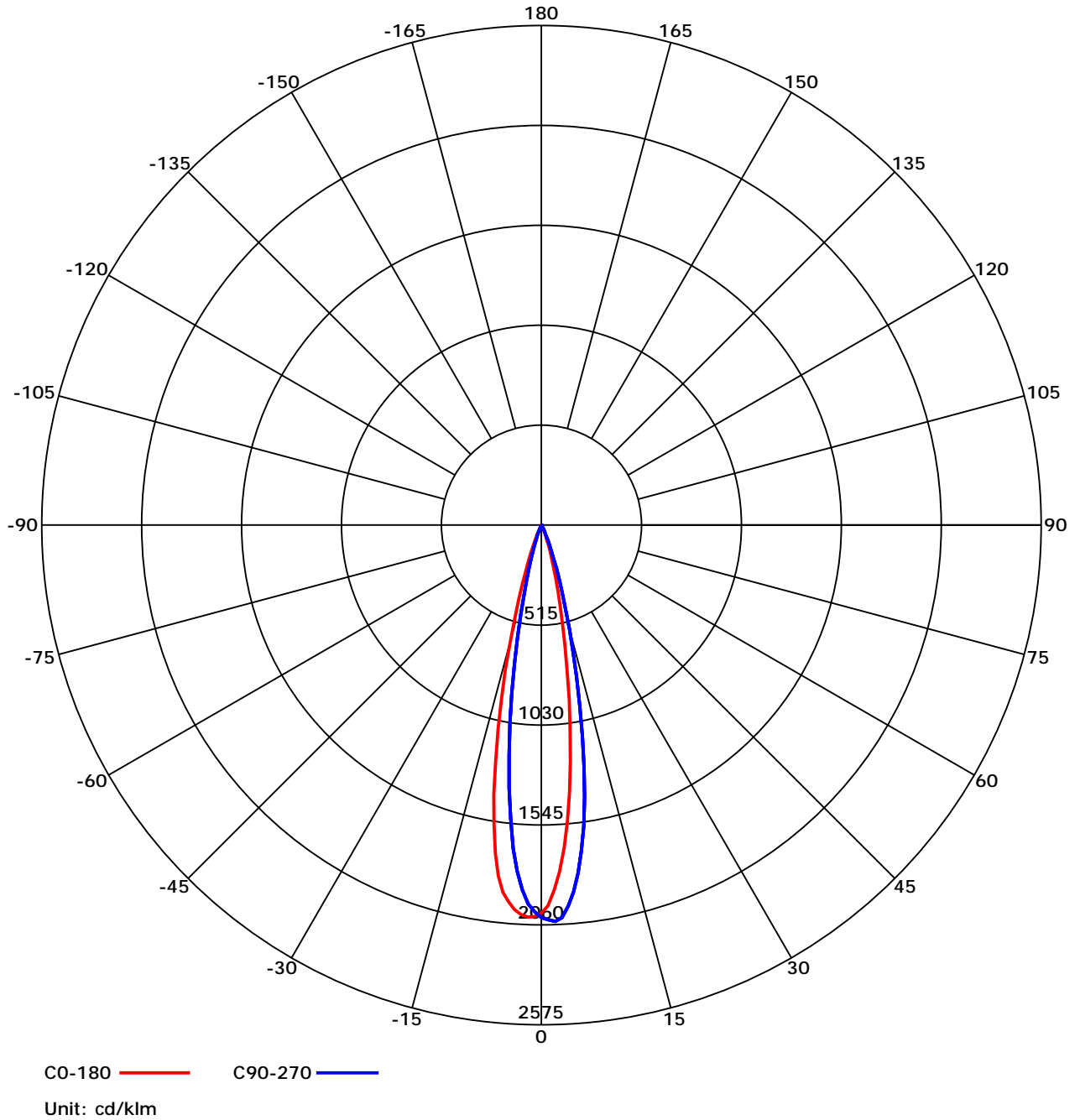


C角度范围: 0 - 360 Deg  
C角度间隔: 45.0 Deg  
测试速度: High  
环境温度:  
测试人员:  
测试日期: 2023.5.31

G角度范围: 0 - 90 Deg  
G角度间隔: 1.0 Deg  
测试系统: Huipu CPM-1800B Goniophotometer  
环境湿度:  
测试距离: 9.22 m  
备注:

报告编号:

## 光强分布曲线



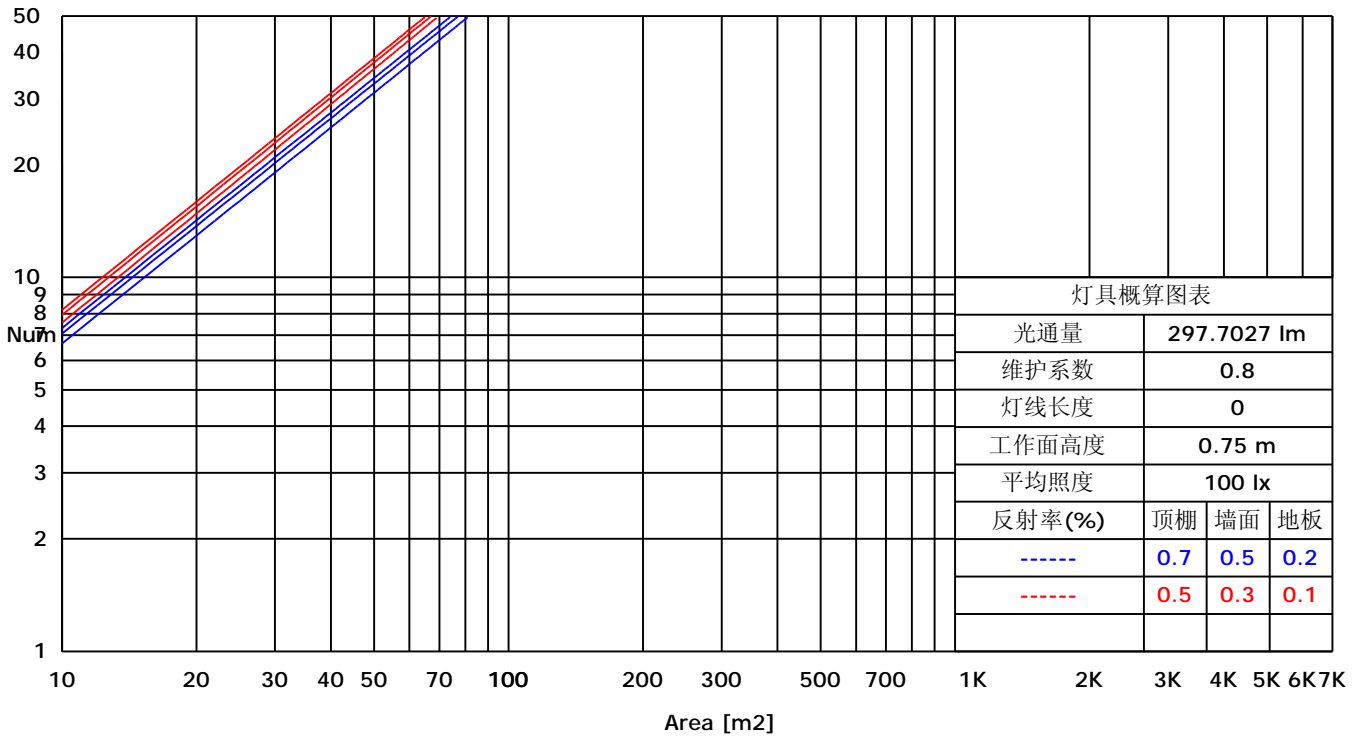
C角度范围: 0 - 360 Deg  
 C角度间隔: 45.0 Deg  
 测试速度: High  
 环境温度:  
 测试人员:  
 测试日期: 2023.5.31

G角度范围: 0 - 90 Deg  
 G角度间隔: 1.0 Deg  
 测试系统: Huipu CPM-1800B Goniophotometer  
 环境湿度:  
 测试距离: 9.22 m  
 备注:

### 利用系数图表(TM5)

RHOCC	80			70			50			30			10			0
RHOW	50	30	10	50	30	10	50	30	10	50	30	10	50	30	10	0
RCR	COEFFICIENTS OF UTILIZATION FOR RHOFC=20															
0	1.19	1.19	1.19	1.16	1.16	1.16	1.11	1.11	1.11	1.06	1.06	1.06	1.02	1.02	1.02	1.00
1	0.72	0.67	0.63	0.72	0.66	0.62	0.71	0.65	0.60	0.68	0.62	0.57	0.65	0.59	0.53	0.48
2	0.69	0.64	0.61	0.69	0.64	0.61	0.68	0.63	0.58	0.67	0.61	0.56	0.64	0.58	0.52	0.47
3	0.67	0.63	0.61	0.67	0.63	0.60	0.67	0.62	0.57	0.65	0.59	0.55	0.63	0.57	0.51	0.47
4	0.65	0.62	0.60	0.66	0.62	0.59	0.65	0.60	0.57	0.64	0.58	0.54	0.62	0.56	0.51	0.47
5	0.64	0.61	0.60	0.64	0.61	0.59	0.64	0.59	0.56	0.63	0.58	0.53	0.61	0.55	0.50	0.47
6	0.63	0.61	0.59	0.63	0.60	0.58	0.63	0.59	0.56	0.62	0.57	0.53	0.60	0.55	0.50	0.46
7	0.62	0.60	0.59	0.63	0.60	0.58	0.62	0.58	0.55	0.61	0.56	0.53	0.60	0.54	0.50	0.46
8	0.62	0.60	0.59	0.62	0.59	0.58	0.61	0.57	0.55	0.60	0.56	0.52	0.59	0.53	0.49	0.46
9	0.61	0.60	0.59	0.61	0.59	0.57	0.61	0.57	0.55	0.59	0.55	0.52	0.58	0.53	0.49	0.46
10	0.61	0.59	0.58	0.61	0.58	0.57	0.60	0.57	0.54	0.59	0.55	0.52	0.57	0.52	0.49	0.46

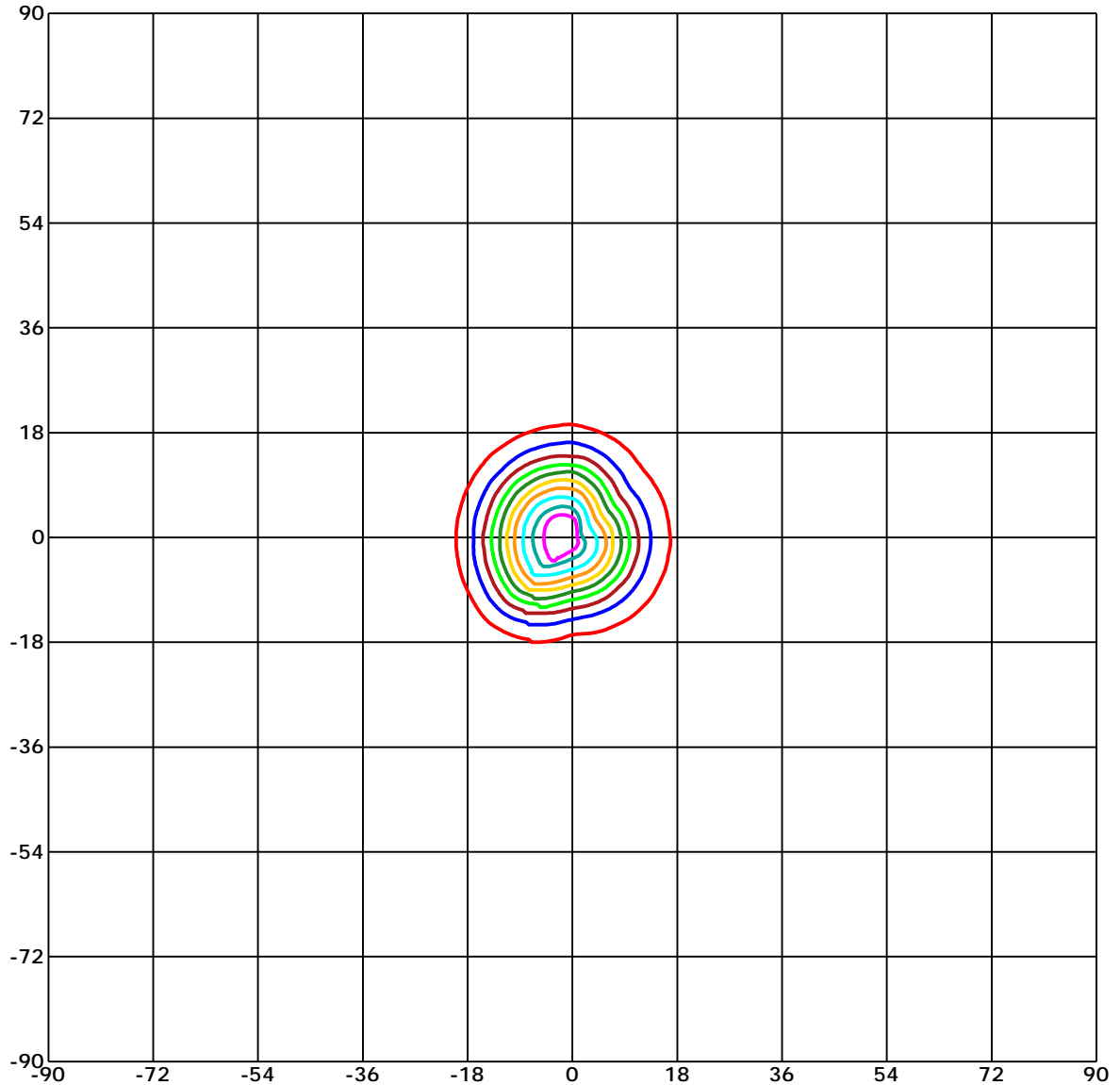
### 概算曲线



C角度范围: 0 - 360 Deg  
 C角度间隔: 45.0 Deg  
 测试速度: High  
 环境温度:  
 测试人员:  
 测试日期: 2023.5.31

G角度范围: 0 - 90 Deg  
 G角度间隔: 1.0 Deg  
 测试系统: Huipu CPM-1800B Goniophotometer  
 环境湿度:  
 测试距离: 9.22 m  
 备注:

### 矩形等光强曲线



Unit of intensity:cd      Imax(100%): 2060.009 cd

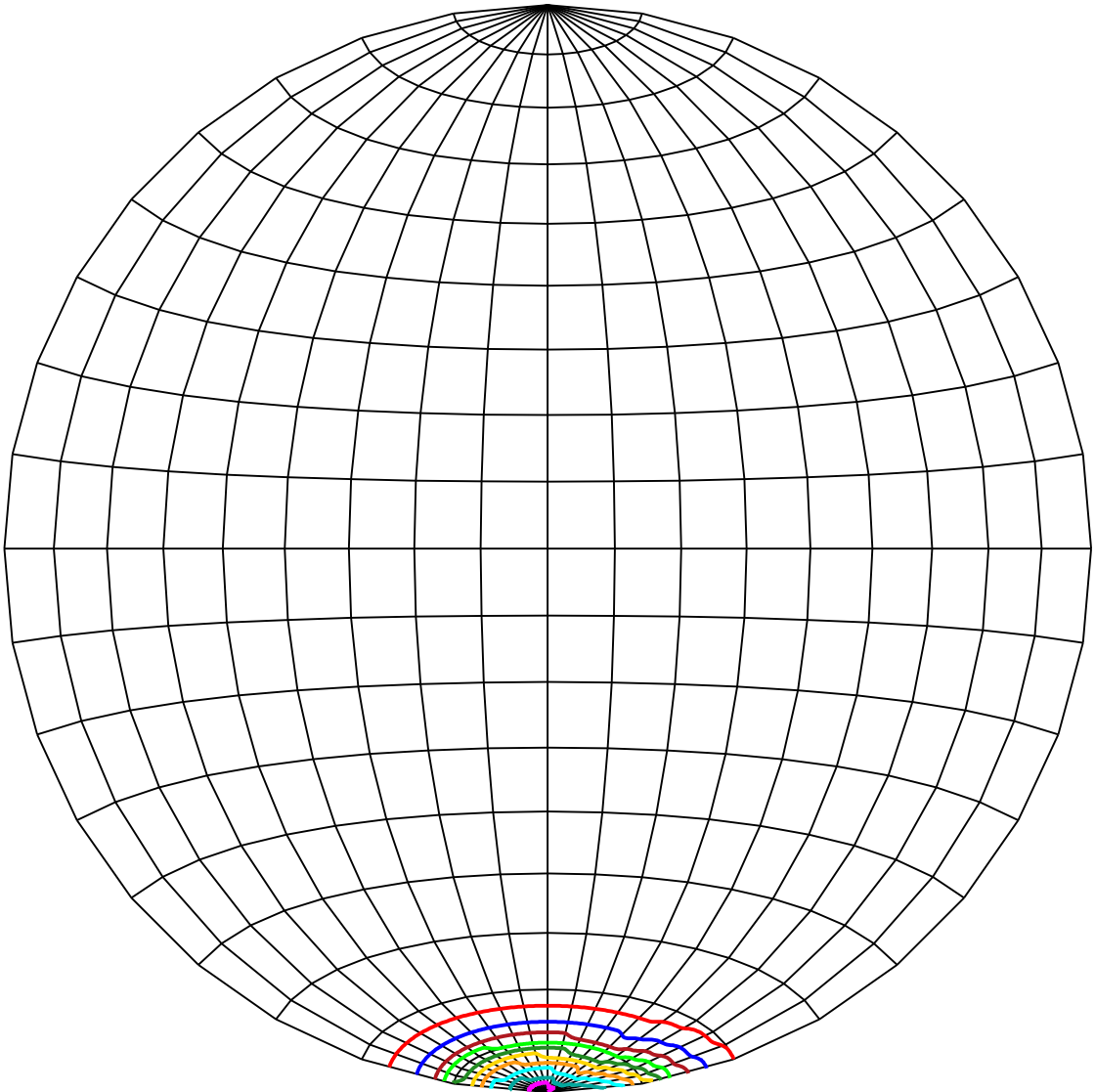
- |                     |                     |
|---------------------|---------------------|
| — 1957.008(95%Imax) | — 1030.004(50%Imax) |
| — 1854.008(90%Imax) | — 824.003(40%Imax)  |
| — 1648.007(80%Imax) | — 618.003(30%Imax)  |
| — 1442.006(70%Imax) | — 412.002(20%Imax)  |
| — 1236.005(60%Imax) | — 206.001(10%Imax)  |

C角度范围: 0 - 360 Deg  
 C角度间隔: 45.0 Deg  
 测试速度: High  
 环境温度:  
 测试人员:  
 测试日期: 2023.5.31

G角度范围: 0 - 90 Deg  
 G角度间隔: 1.0 Deg  
 测试系统: Huipu CPM-1800B Goniophotometer  
 环境湿度:  
 测试距离: 9.22 m  
 备注:

报告编号:

### 球面等光强曲线



Unit of intensity:cd      I<sub>max</sub>(100%): 2060.009 cd

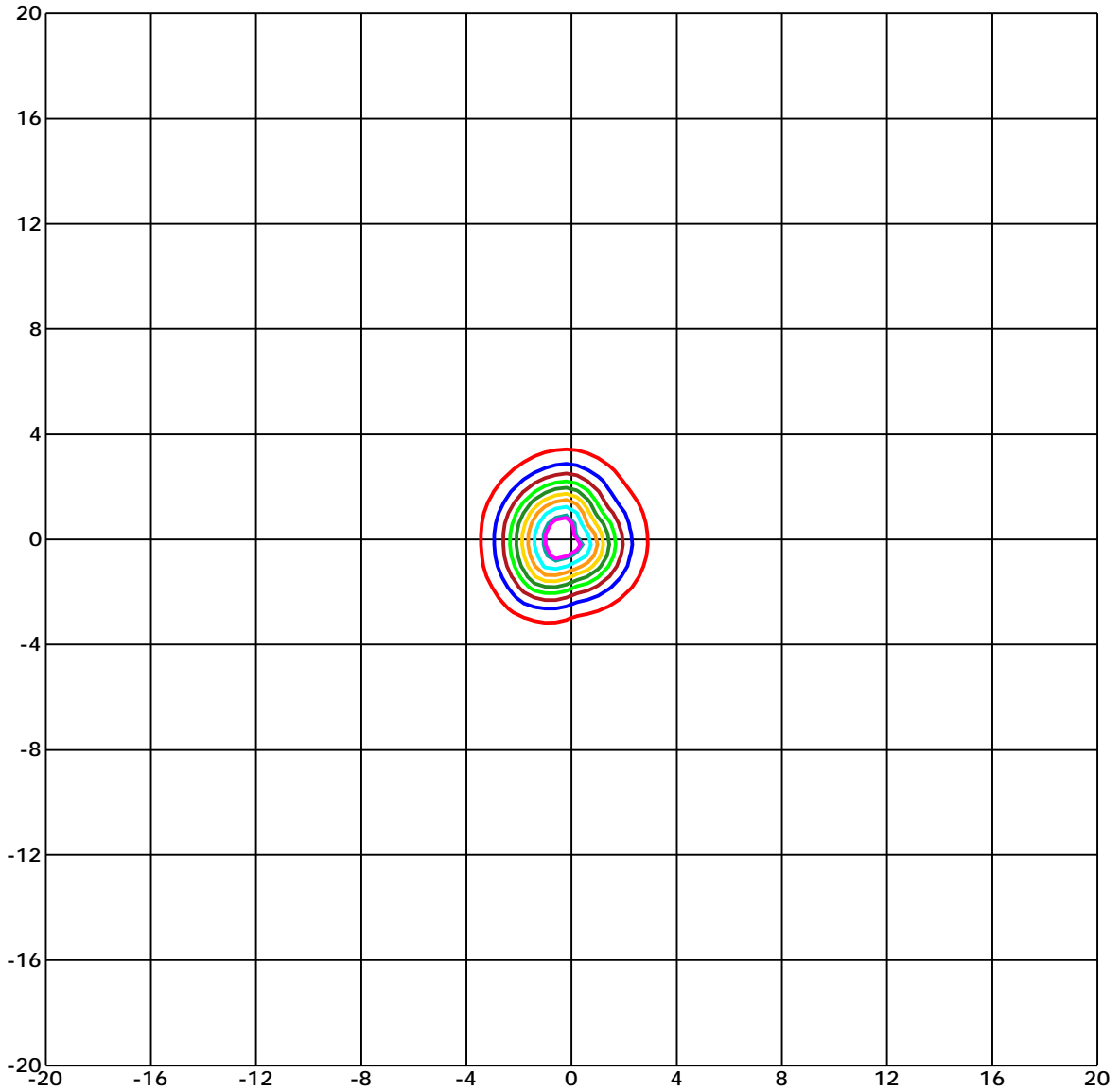
- 1957.008(95%I<sub>max</sub>)
- 1854.008(90%I<sub>max</sub>)
- 1648.007(80%I<sub>max</sub>)
- 1442.006(70%I<sub>max</sub>)
- 1236.005(60%I<sub>max</sub>)

- 1030.004(50%I<sub>max</sub>)
- 824.003(40%I<sub>max</sub>)
- 618.003(30%I<sub>max</sub>)
- 412.002(20%I<sub>max</sub>)
- 206.001(10%I<sub>max</sub>)

C角度范围: 0 - 360 Deg  
C角度间隔: 45.0 Deg  
测试速度: High  
环境温度:  
测试人员:  
测试日期: 2023.5.31

G角度范围: 0 - 90 Deg  
G角度间隔: 1.0 Deg  
测试系统: Huipu CPM-1800B Goniophotometer  
环境湿度:  
测试距离: 9.22 m  
备注:

### 平面等照度曲线



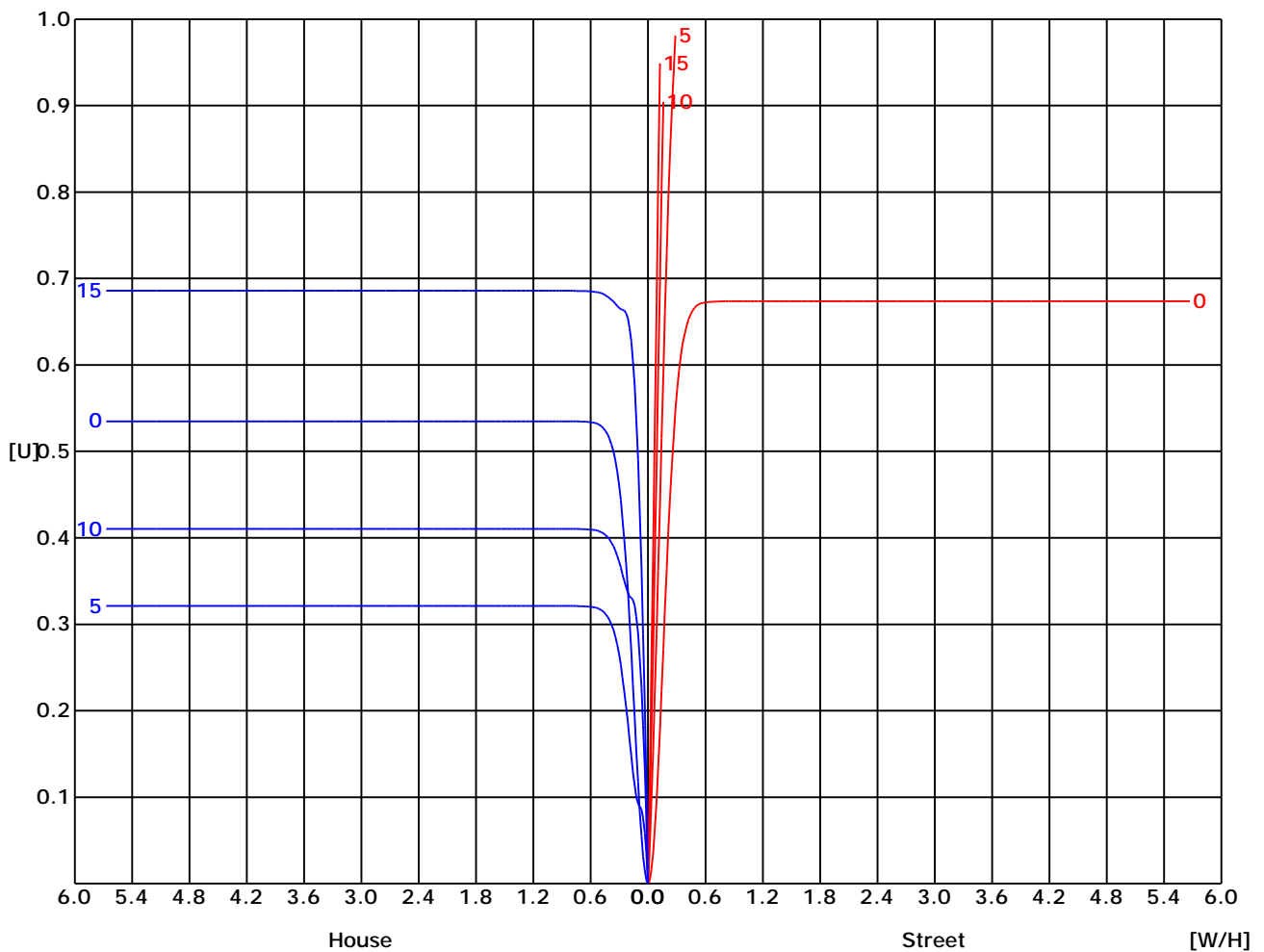
Unit of illumination: lx      Height of plane: 10.0(m)/32.81(ft)

- |                               |                               |
|-------------------------------|-------------------------------|
| — 18.917(1%E <sub>max</sub> ) | — 10.281(0%E <sub>max</sub> ) |
| — 18.506(1%E <sub>max</sub> ) | — 8.225(0%E <sub>max</sub> )  |
| — 16.45(1%E <sub>max</sub> )  | — 6.169(0%E <sub>max</sub> )  |
| — 14.394(1%E <sub>max</sub> ) | — 4.112(0%E <sub>max</sub> )  |
| — 12.337(1%E <sub>max</sub> ) | — 2.056(0%E <sub>max</sub> )  |

C角度范围: 0 - 360 Deg  
 C角度间隔: 45.0 Deg  
 测试速度: High  
 环境温度:  
 测试人员:  
 测试日期: 2023.5.31

G角度范围: 0 - 90 Deg  
 G角度间隔: 1.0 Deg  
 测试系统: Huipu CPM-1800B Goniophotometer  
 环境湿度:  
 测试距离: 9.22 m  
 备注:

### 路灯利用系数曲线



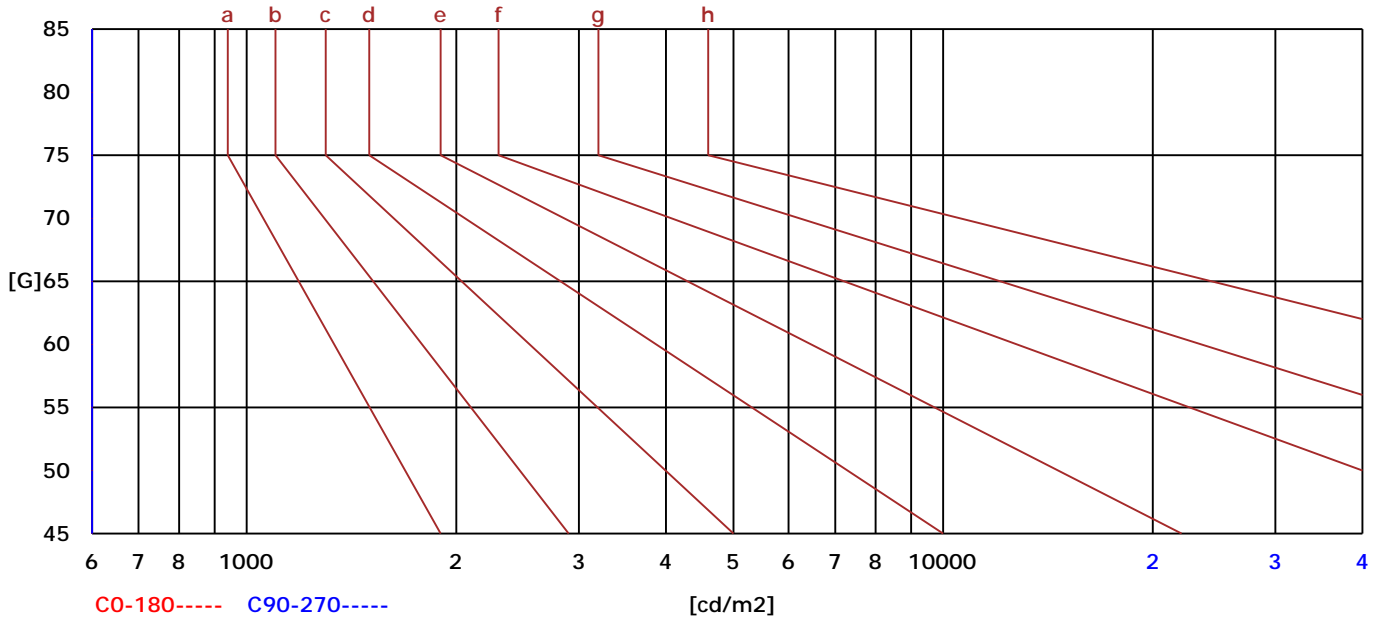
C角度范围: 0 - 360 Deg  
 C角度间隔: 45.0 Deg  
 测试速度: High  
 环境温度:  
 测试人员:  
 测试日期: 2023.5.31

G角度范围: 0 - 90 Deg  
 G角度间隔: 1.0 Deg  
 测试系统: Huipu CPM-1800B Goniophotometer  
 环境湿度:  
 测试距离: 9.22 m  
 备注:



## 亮度限制曲线

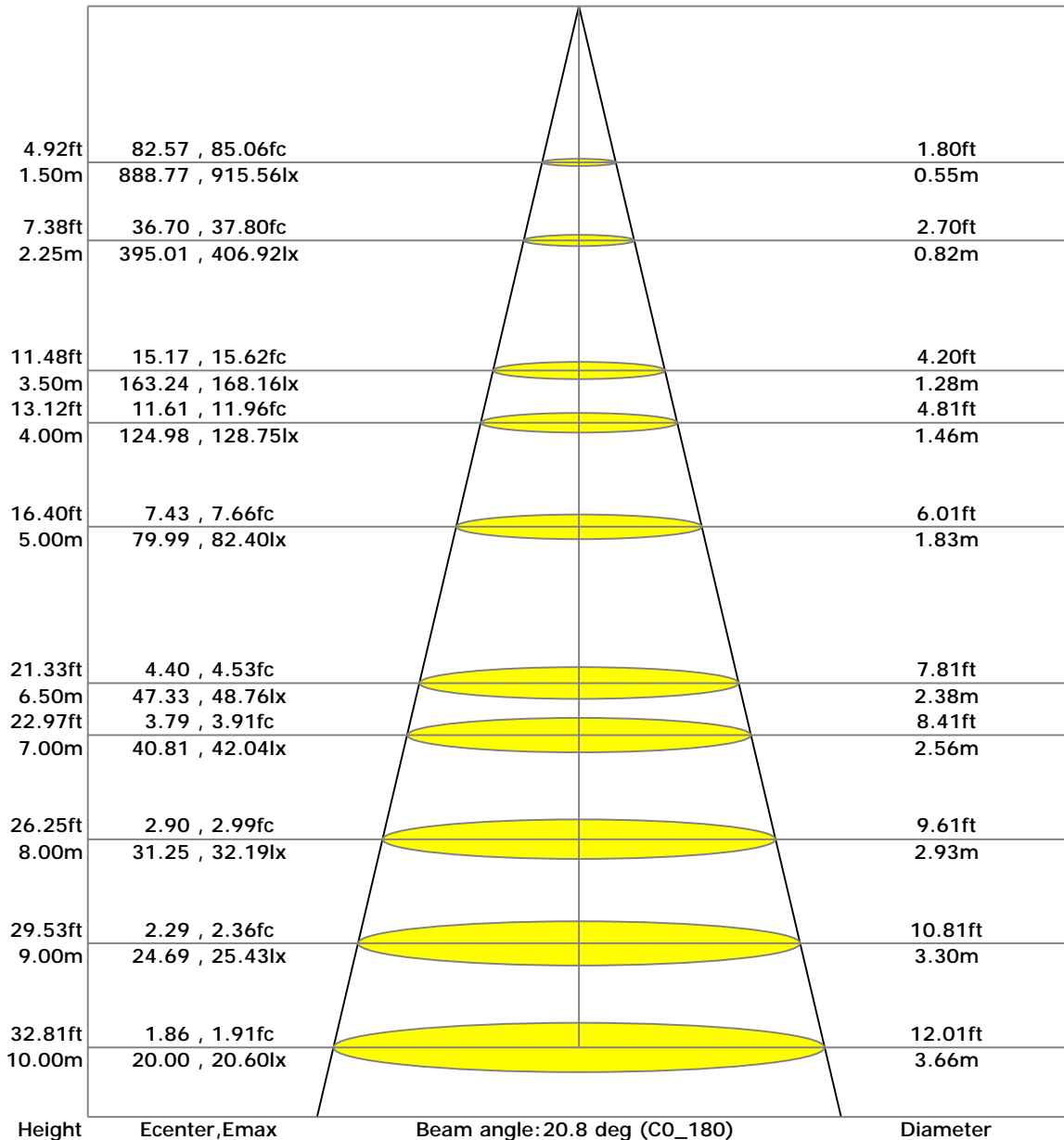
C/G	45	50	55	60	65	70	75	80	85
C0	0	0	0	0	0	0	0	0	0
C90	0	0	0	0	0	0	0	0	0
Dazzle	Quality	Illuminance	---	---	---	---	---	---	---
1.15	A	2000	1000	500	<=300				
1.5	B		2000	1000	500	<=300			
1.85	C			2000	1000	500	<=300		
2.2	D				2000	1000	500	<=300	
2.55	E					2000	1000	500	<=300
---	---	a	b	c	d	e	f	g	h



C角度范围: 0 - 360 Deg  
 C角度间隔: 45.0 Deg  
 测试速度: High  
 环境温度:  
 测试人员:  
 测试日期: 2023.5.31

G角度范围: 0 - 90 Deg  
 G角度间隔: 1.0 Deg  
 测试系统: Huipu CPM-1800B Goniophotometer  
 环境湿度:  
 测试距离: 9.22 m  
 备注:

### 照度距离曲线



C角度范围: 0 - 360 Deg  
 C角度间隔: 45.0 Deg  
 测试速度: High  
 环境温度:  
 测试人员:  
 测试日期: 2023.5.31

G角度范围: 0 - 90 Deg  
 G角度间隔: 1.0 Deg  
 测试系统: Huipu CPM-1800B Goniophotometer  
 环境湿度:  
 测试距离: 9.22 m  
 备注:

报告编号:

## UGR(Unified Glare Rating) TABLE

天花板反射比	70	70	50	50	30	70	70	50	50	30
墙面反射比	50	30	50	30	30	50	30	50	30	30
地面反射比	20	20	20	20	20	20	20	20	20	20
房间尺寸 X Y	向前 (Viewed Endwise)					交叉 (Viewed Crosswise)				
2H 2H	0.81	0.88	1.01	1.07	1.31	0.81	0.88	1.01	1.07	1.31
3H	0.79	0.86	1.00	1.06	1.30	0.79	0.86	1.00	1.06	1.30
4H	0.78	0.85	0.99	1.05	1.30	0.78	0.85	0.99	1.05	1.30
6H	0.76	0.84	0.98	1.04	1.29	0.76	0.84	0.98	1.04	1.29
8H	0.76	0.83	0.98	1.04	1.29	0.76	0.83	0.98	1.04	1.29
12H	0.75	0.83	0.97	1.03	1.29	0.75	0.83	0.97	1.03	1.29
4H 2H	0.78	0.85	0.99	1.05	1.30	0.78	0.85	0.99	1.05	1.30
3H	0.75	0.83	0.97	1.03	1.29	0.75	0.83	0.97	1.03	1.29
4H	0.73	0.81	0.96	1.02	1.28	0.73	0.81	0.96	1.02	1.28
6H	0.71	0.79	0.95	1.01	1.28	0.71	0.79	0.95	1.01	1.28
8H	0.70	0.78	0.94	1.00	1.27	0.70	0.78	0.94	1.00	1.27
12H	0.68	0.76	0.94	1.00	1.27	0.68	0.76	0.94	1.00	1.27
8H 4H	0.76	0.83	0.98	1.04	1.29	0.76	0.83	0.98	1.04	1.29
6H	0.67	0.75	0.93	0.99	1.27	0.67	0.75	0.93	0.99	1.27
8H	0.66	0.73	0.92	0.98	1.26	0.66	0.73	0.92	0.98	1.26
12H	0.64	0.72	0.91	0.97	1.26	0.64	0.72	0.91	0.97	1.26
12H 4H	0.68	0.76	0.94	1.00	1.27	0.68	0.76	0.94	1.00	1.27
6H	0.66	0.73	0.92	0.98	1.26	0.66	0.73	0.92	0.98	1.26

C角度范围: 0 - 360 Deg

C角度间隔: 45.0 Deg

测试速度: High

环境温度:

测试人员:

测试日期: 2023.5.31

G角度范围: 0 - 90 Deg

G角度间隔: 1.0 Deg

测试系统: Huipu CPM-1800B Goniophotometer

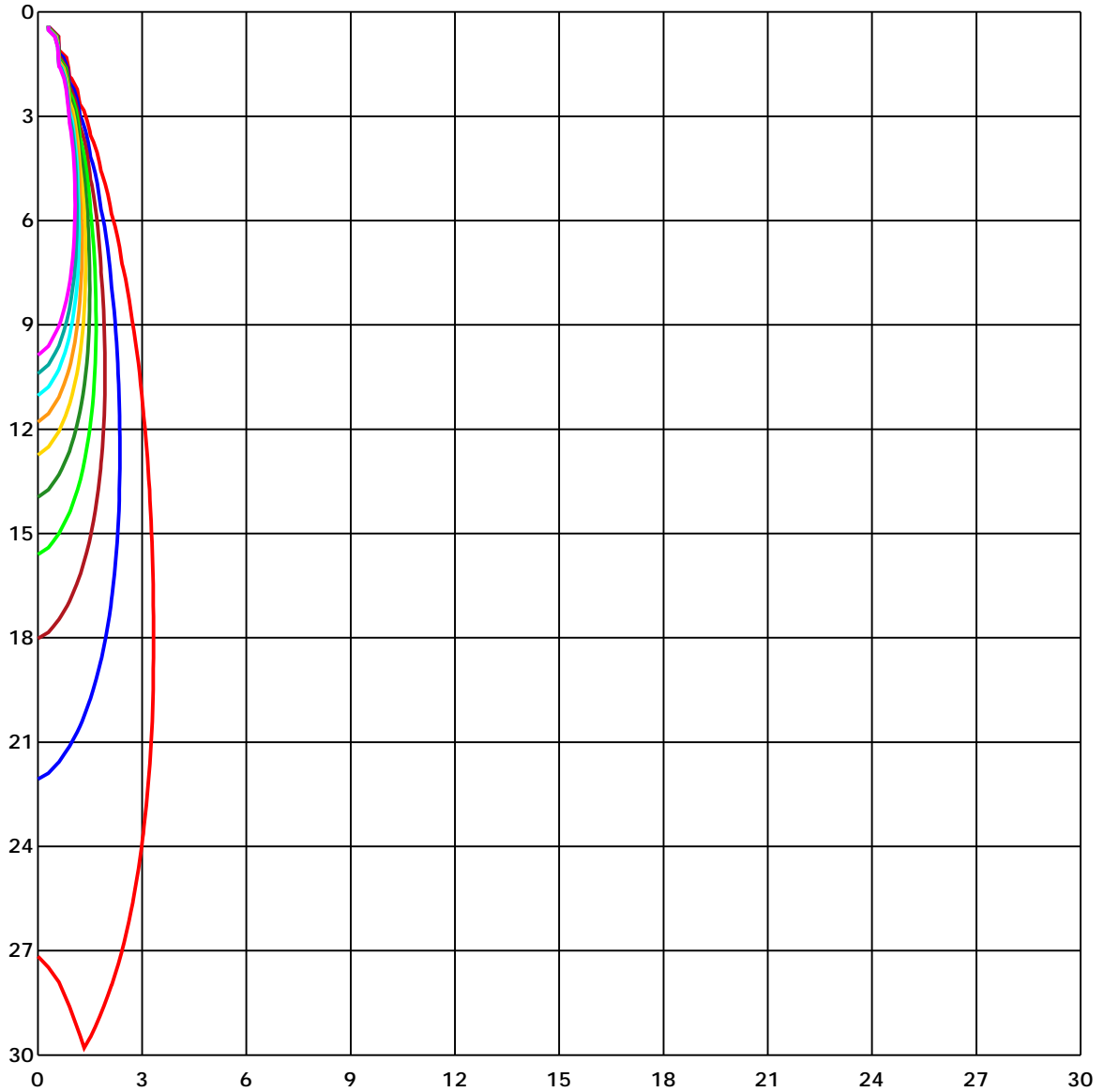
环境湿度:

测试距离: 9.22 m

备注:



### 空间等照度曲线



Unit of illumination: lx

- |          |          |
|----------|----------|
| — 20.533 | — 10.267 |
| — 18.48  | — 8.213  |
| — 16.426 | — 6.16   |
| — 14.373 | — 4.107  |
| — 12.32  | — 2.053  |

C角度范围: 0 - 360 Deg  
 C角度间隔: 45.0 Deg  
 测试速度: High  
 环境温度:  
 测试人员:  
 测试日期: 2023.5.31

G角度范围: 0 - 90 Deg  
 G角度间隔: 1.0 Deg  
 测试系统: Huipu CPM-1800B Goniophotometer  
 环境湿度:  
 测试距离: 9.22 m  
 备注:

报告编号:

测试时间: 2023.5.31

### 光强分布数据

Gamma/C	C0	C45	C90	C135	C180	C225	C270	C315	C360
G0	1999.74	1951.11	2022.78	2031.87	1999.74	1951.11	2022.78	2031.87	1999.74
G1	1960.97	1888.8	2034.0	2050.49	2016.65	1990.64	1992.09	1996.85	1960.97
G2	1881.66	1802.69	2043.69	2060.01	2021.25	2017.68	1953.24	1948.56	1881.66
G3	1786.45	1689.63	2025.16	2042.58	2008.83	2014.1	1881.58	1858.96	1786.45
G4	1667.27	1566.62	1968.29	2018.78	1985.88	2004.92	1787.9	1755.25	1667.27
G5	1534.32	1423.64	1896.54	1975.26	1948.39	1972.37	1671.86	1624.85	1534.32
G6	1382.32	1275.55	1801.16	1906.14	1902.83	1924.0	1521.4	1478.89	1382.32
G7	1225.06	1123.73	1689.97	1810.85	1821.99	1843.41	1365.66	1313.89	1225.06
G8	1064.14	973.6	1566.62	1687.25	1709.86	1748.2	1199.3	1150.59	1064.14
G9	911.46	825.69	1419.73	1542.31	1563.82	1635.22	1034.89	991.88	911.46
G10	762.87	697.24	1263.91	1388.53	1410.46	1493.43	877.8	836.48	762.87
G11	633.06	582.39	1109.19	1221.23	1239.85	1341.43	728.78	695.11	633.06
G12	522.29	487.78	951.33	1057.42	1073.66	1179.58	595.4	570.92	522.29
G13	427.34	410.34	800.69	891.99	915.97	1017.64	476.9	466.95	427.34
G14	350.06	347.43	672.84	745.78	766.69	857.48	376.42	379.05	350.06
G15	285.88	291.49	556.89	612.49	625.15	706.67	296.34	306.71	285.88
G16	230.8	240.32	456.75	498.49	501.46	577.21	231.82	247.8	230.8
G17	184.13	193.48	372.17	400.39	398.86	469.5	180.13	198.58	184.13
G18	143.49	151.91	301.44	319.12	314.62	372.25	140.09	156.25	143.49
G19	110.85	115.7	238.45	250.18	244.91	287.5	107.88	121.05	110.85
G20	84.84	87.39	186.08	193.05	190.33	216.69	82.54	93.51	84.84
G21	64.44	65.12	142.3	146.55	146.89	160.41	63.5	73.19	64.44
G22	48.28	48.03	108.47	110.77	113.32	118.08	48.62	56.7	48.28
G23	34.85	33.75	81.61	82.29	87.56	88.66	36.55	43.1	34.85
G24	23.63	21.93	60.87	62.06	67.92	67.67	26.61	32.13	23.63
G25	14.96	12.75	44.71	45.39	52.71	52.88	18.87	23.04	14.96
G26	8.5	6.21	31.96	32.56	40.12	41.31	12.58	15.64	8.5
G27	3.91	2.21	21.59	21.34	29.41	31.45	7.74	10.2	3.91
G28	1.7	0.77	13.69	12.92	20.83	23.04	4.0	6.55	1.7
G29	0.77	0.17	8.33	6.46	13.94	16.24	1.62	4.76	0.77
G30	0.17	0.0	5.87	2.81	9.01	10.88	0.43	3.74	0.17
G31	0.0	0.0	4.34	1.28	6.04	7.14	0.0	2.98	0.0
G32	0.0	0.0	3.4	0.34	4.34	4.93	0.0	2.55	0.0
G33	0.0	0.0	2.64	0.0	3.32	3.49	0.0	2.04	0.0
G34	0.0	0.0	2.21	0.0	2.72	2.55	0.0	1.79	0.0
G35	0.0	0.0	1.79	0.0	2.04	1.96	0.0	1.53	0.0
G36	0.0	0.0	1.45	0.0	1.62	1.53	0.0	1.19	0.0

C角度范围: 0 - 360 Deg  
 C角度间隔: 45.0 Deg  
 测试速度: High  
 环境温度:  
 测试人员:  
 测试日期: 2023.5.31

G角度范围: 0 - 90 Deg  
 G角度间隔: 1.0 Deg  
 测试系统: Huipu CPM-1800B Goniophotometer  
 环境湿度:  
 测试距离: 9.22 m  
 备注:

报告编号:

### 光强分布数据(Continue 1)

Gamma/C	C0	C45	C90	C135	C180	C225	C270	C315	C360
G37	0.0	0.0	1.19	0.0	1.36	1.19	0.0	1.11	0.0
G38	0.0	0.0	1.11	0.0	1.11	0.94	0.0	0.85	0.0
G39	0.0	0.0	0.77	0.0	0.94	0.68	0.0	0.51	0.0
G40	0.0	0.0	0.43	0.0	0.68	0.43	0.0	0.26	0.0
G41	0.0	0.0	0.26	0.0	0.43	0.26	0.0	0.09	0.0
G42	0.0	0.0	0.09	0.0	0.17	0.0	0.0	0.0	0.0
G43	0.0	0.0	0.0	0.0	0.0	0.0	0.0	0.0	0.0
G44	0.0	0.0	0.0	0.0	0.0	0.0	0.0	0.0	0.0
G45	0.0	0.0	0.0	0.0	0.0	0.0	0.0	0.0	0.0
G46	0.0	0.0	0.0	0.0	0.0	0.0	0.0	0.0	0.0
G47	0.0	0.0	0.0	0.0	0.0	0.0	0.0	0.0	0.0
G48	0.0	0.0	0.0	0.0	0.0	0.0	0.0	0.0	0.0
G49	0.0	0.0	0.0	0.0	0.0	0.0	0.0	0.0	0.0
G50	0.0	0.0	0.0	0.0	0.0	0.0	0.0	0.0	0.0
G51	0.0	0.0	0.0	0.0	0.0	0.0	0.0	0.0	0.0
G52	0.0	0.0	0.0	0.0	0.0	0.0	0.0	0.0	0.0
G53	0.0	0.0	0.0	0.0	0.0	0.0	0.0	0.0	0.0
G54	0.0	0.0	0.0	0.0	0.0	0.0	0.0	0.0	0.0
G55	0.0	0.0	0.0	0.0	0.0	0.0	0.0	0.0	0.0
G56	0.0	0.0	0.0	0.0	0.0	0.0	0.0	0.0	0.0
G57	0.0	0.0	0.0	0.0	0.0	0.0	0.0	0.0	0.0
G58	0.0	0.0	0.0	0.0	0.0	0.0	0.0	0.0	0.0
G59	0.0	0.0	0.0	0.0	0.0	0.0	0.0	0.0	0.0
G60	0.0	0.0	0.0	0.0	0.0	0.0	0.0	0.0	0.0
G61	0.0	0.0	0.0	0.0	0.0	0.0	0.0	0.0	0.0
G62	0.0	0.0	0.0	0.0	0.0	0.0	0.0	0.0	0.0
G63	0.0	0.0	0.0	0.0	0.0	0.0	0.0	0.0	0.0
G64	0.0	0.0	0.0	0.0	0.0	0.0	0.0	0.0	0.0
G65	0.0	0.0	0.0	0.0	0.0	0.0	0.0	0.0	0.0
G66	0.0	0.0	0.0	0.0	0.0	0.0	0.0	0.0	0.0
G67	0.0	0.0	0.0	0.0	0.0	0.0	0.0	0.0	0.0
G68	0.0	0.0	0.0	0.0	0.0	0.0	0.0	0.0	0.0
G69	0.0	0.0	0.0	0.0	0.0	0.0	0.0	0.0	0.0
G70	0.0	0.0	0.0	0.0	0.0	0.0	0.0	0.0	0.0
G71	0.0	0.0	0.0	0.0	0.0	0.0	0.0	0.0	0.0
G72	0.0	0.0	0.0	0.0	0.0	0.0	0.0	0.0	0.0
G73	0.0	0.0	0.0	0.0	0.0	0.0	0.0	0.0	0.0

C角度范围: 0 - 360 Deg  
 C角度间隔: 45.0 Deg  
 测试速度: High  
 环境温度:  
 测试人员:  
 测试日期: 2023.5.31

G角度范围: 0 - 90 Deg  
 G角度间隔: 1.0 Deg  
 测试系统: Huipu CPM-1800B Goniophotometer  
 环境湿度:  
 测试距离: 9.22 m  
 备注:

