

报告编号:

测试时间: 2002-1-1 2:27:05

灯具光度测试报告

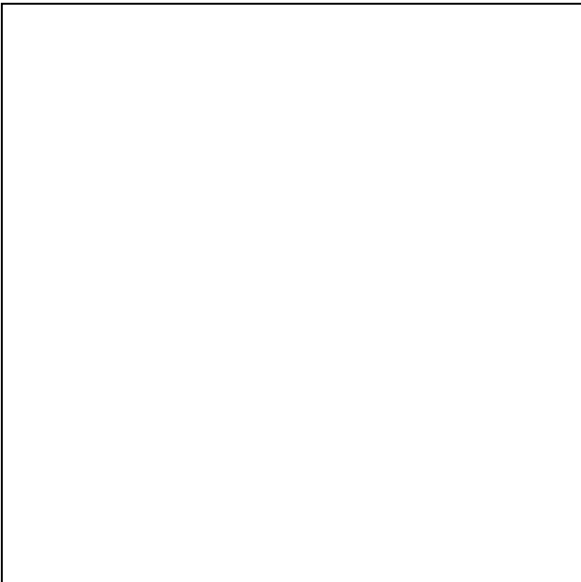
灯具属性

生产工厂: 0	电压(V): 221.09 V
灯具规格:	电流(A): 0.0981 A
光源规格:	功率(W): 13.19 W
发光面宽度: 80 mm	功率因数: 0.6084
发光面长度: 80 mm	光源光通量: 691.16
发光面高度: 80 mm	

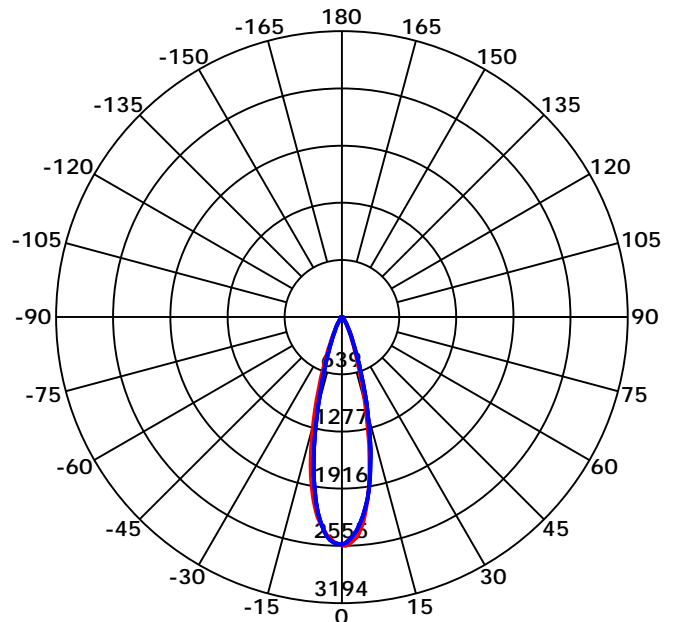
光度结果

CIE 等级: Direct	最大光强: 2554.93 cd
灯具光通量: 691.1597 lm	最大光强角: C=315 Gamma=2
下射光通比: 100.00%	上射光通比: 0.00%
灯具光效(LER): 52.40 lm/W	灯具效率: 100.00%
光束角(50%) C0-180,C90-270: 27.9,27.3	中心光强: 2553.06 cd
视场角(10%) C0-180,C90-270: 49.9,49.6	有效光通量: 584.15 lm
距高比S/MH C0-180,C90-270: 0.499,0.462	光通量ERP(φ use)120度: 691.16 lm

灯具图片



光强分布曲线



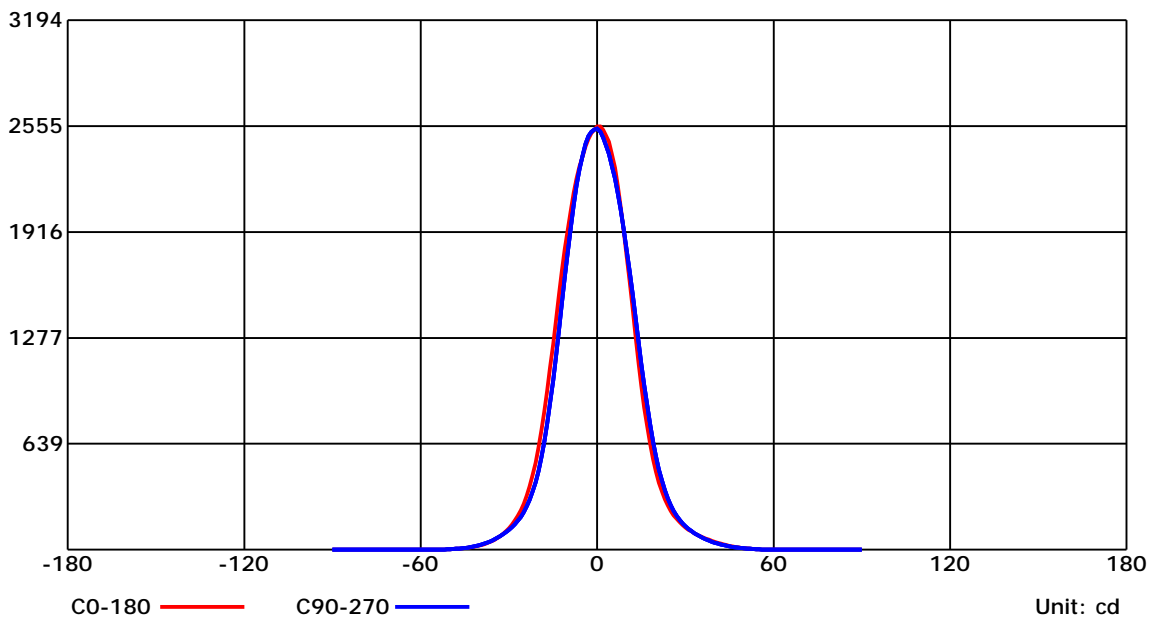
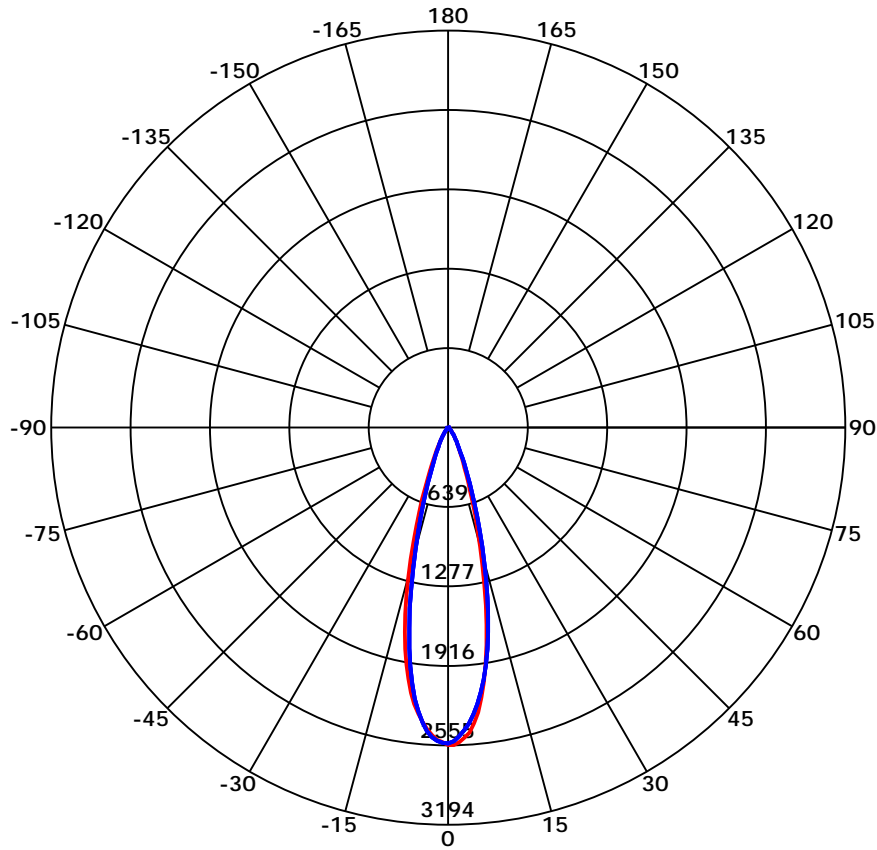
光束角(50%) C0-180,C90-270: 27.9 deg,27.3 deg

C0-180 ——— C90-270 ———

C角度范围: 0 - 360 Deg
 C角度间隔: 45.0 Deg
 测试速度: High
 环境温度:
 测试人员:
 测试日期: 2002-1-1 2:27:05

G角度范围: 0 - 90 Deg
 G角度间隔: 1.0 Deg
 测试系统: Huipu CPM-1800B Goniophotometer
 环境湿度:
 测试距离: 9.22 m
 备注:

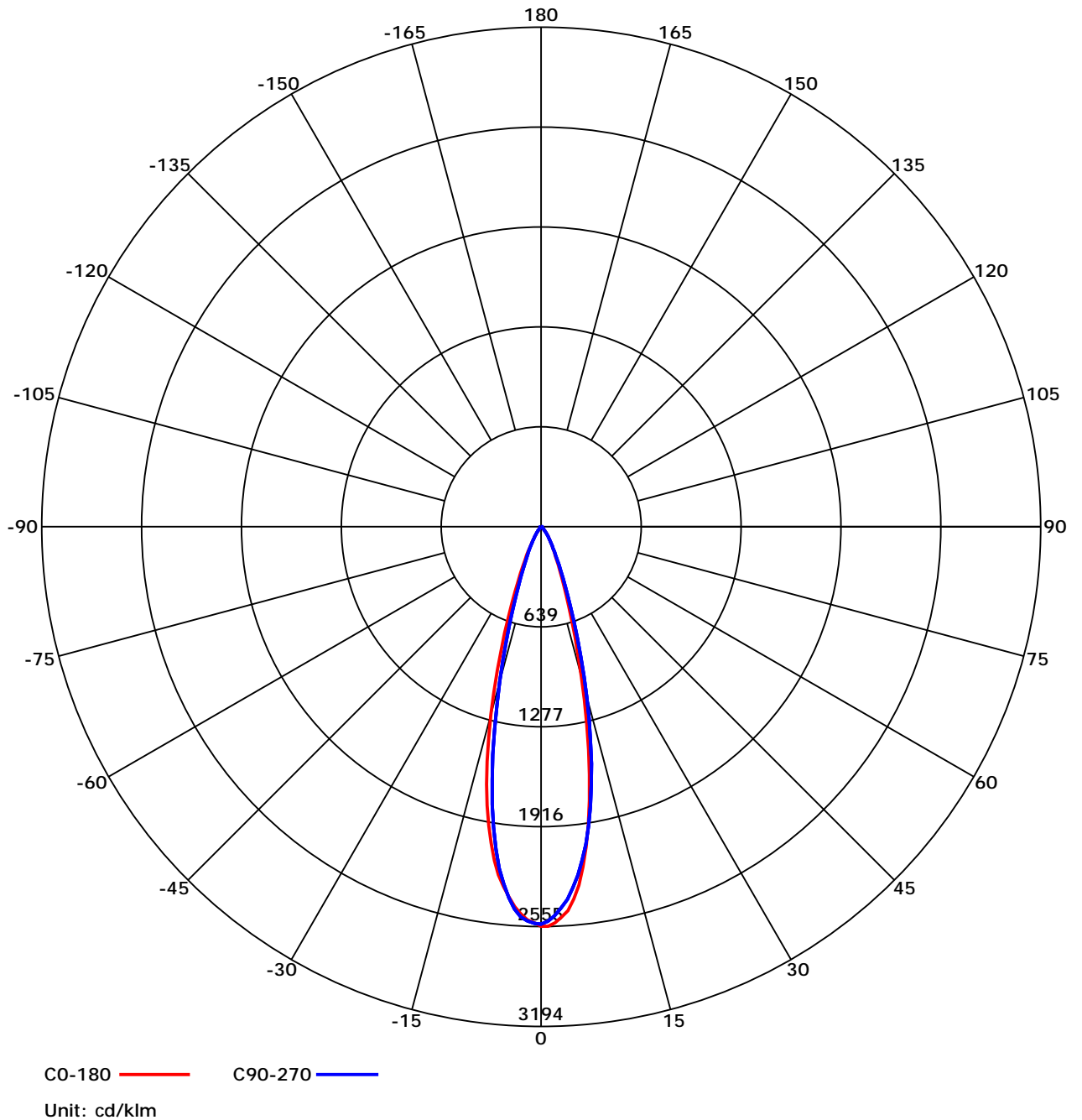
光强分布曲线



C角度范围: 0 - 360 Deg
 C角度间隔: 45.0 Deg
 测试速度: High
 环境温度:
 测试人员:
 测试日期: 2002-1-1 2:27:05

G角度范围: 0 - 90 Deg
 G角度间隔: 1.0 Deg
 测试系统: Huipu CPM-1800B Goniophotometer
 环境湿度:
 测试距离: 9.22 m
 备注:

光强分布曲线



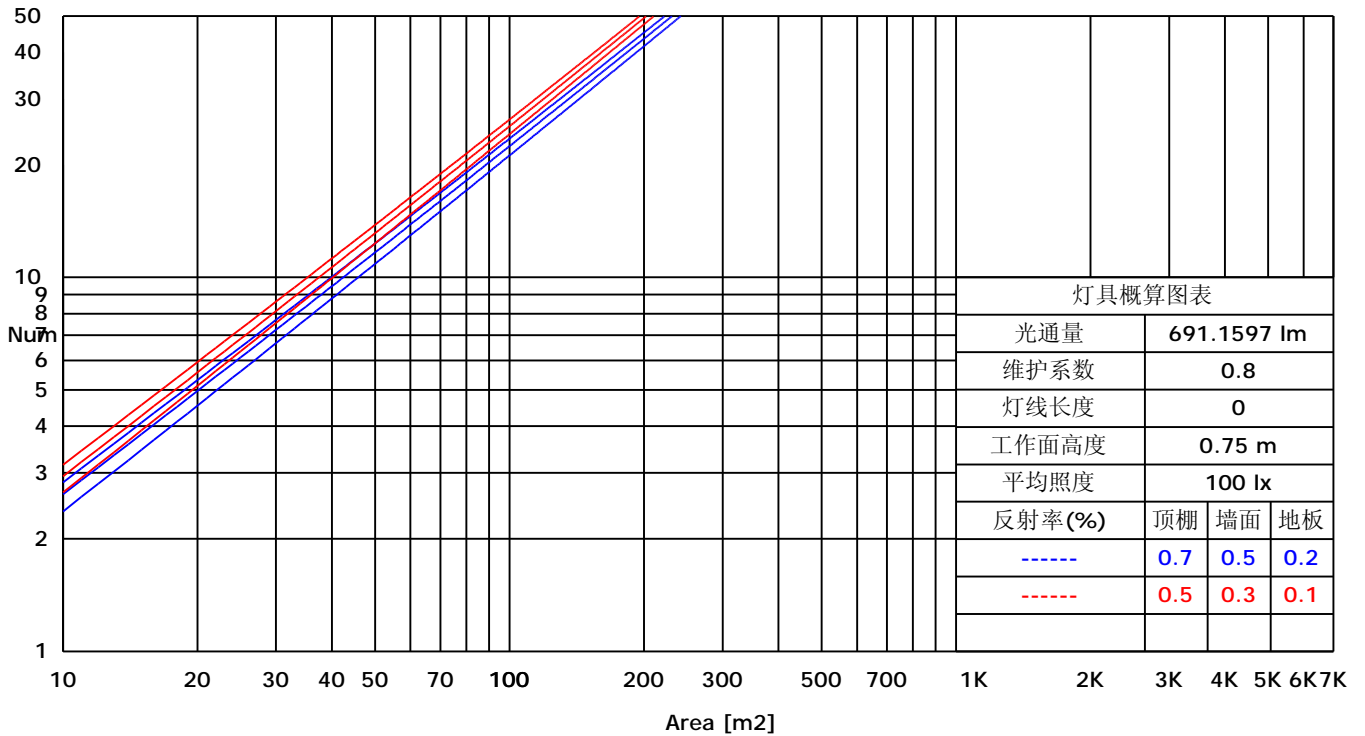
C角度范围: 0 - 360 Deg
 C角度间隔: 45.0 Deg
 测试速度: High
 环境温度:
 测试人员:
 测试日期: 2002-1-1 2:27:05

G角度范围: 0 - 90 Deg
 G角度间隔: 1.0 Deg
 测试系统: Huipu CPM-1800B Goniophotometer
 环境湿度:
 测试距离: 9.22 m
 备注:

利用系数图表(TM5)

RHOCC	80			70			50			30			10			0
RHOW	50	30	10	50	30	10	50	30	10	50	30	10	50	30	10	0
RCR	COEFFICIENTS OF UTILIZATION FOR RHOFC=20															
0	1.19	1.19	1.19	1.16	1.16	1.16	1.11	1.11	1.11	1.06	1.06	1.06	1.02	1.02	1.02	1.00
1	0.89	0.86	0.83	0.89	0.85	0.82	0.86	0.82	0.79	0.82	0.78	0.75	0.77	0.73	0.69	0.64
2	0.86	0.83	0.81	0.85	0.82	0.79	0.83	0.79	0.76	0.80	0.76	0.72	0.76	0.72	0.68	0.63
3	0.83	0.81	0.79	0.83	0.80	0.78	0.81	0.77	0.74	0.78	0.74	0.70	0.75	0.70	0.66	0.62
4	0.81	0.79	0.77	0.81	0.78	0.76	0.79	0.75	0.72	0.76	0.72	0.69	0.73	0.69	0.65	0.61
5	0.79	0.77	0.76	0.79	0.76	0.74	0.77	0.74	0.71	0.75	0.71	0.67	0.72	0.67	0.63	0.60
6	0.78	0.76	0.75	0.77	0.75	0.73	0.75	0.72	0.70	0.73	0.69	0.66	0.71	0.66	0.62	0.59
7	0.76	0.74	0.73	0.75	0.73	0.72	0.74	0.71	0.68	0.72	0.68	0.65	0.69	0.65	0.61	0.58
8	0.75	0.73	0.72	0.74	0.72	0.71	0.72	0.69	0.67	0.70	0.67	0.64	0.68	0.64	0.60	0.57
9	0.73	0.72	0.71	0.73	0.71	0.69	0.71	0.68	0.66	0.69	0.65	0.63	0.67	0.62	0.59	0.56
10	0.72	0.71	0.70	0.72	0.70	0.68	0.70	0.67	0.65	0.68	0.64	0.62	0.66	0.61	0.58	0.55

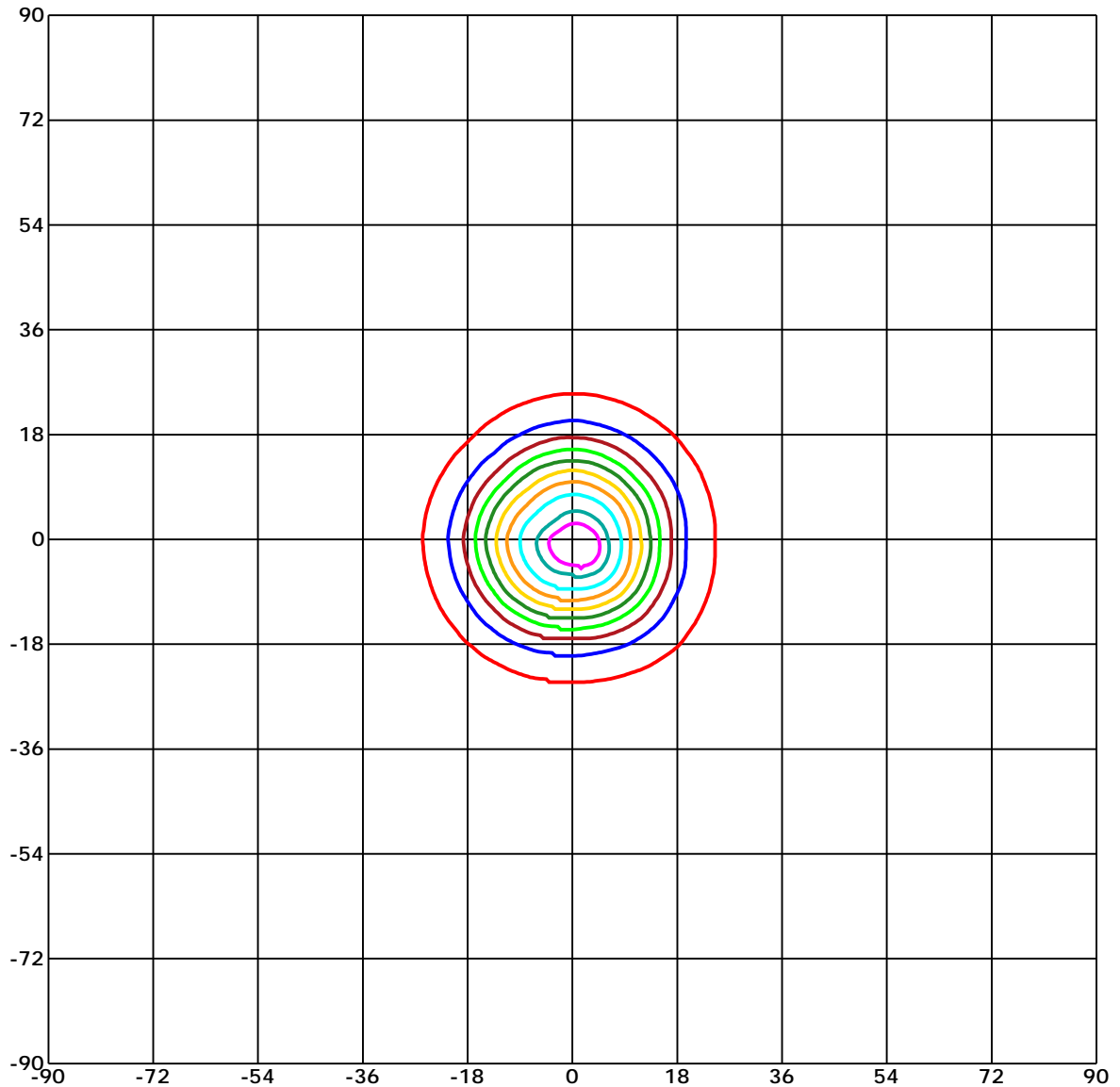
概算曲线



C角度范围: 0 - 360 Deg
 C角度间隔: 45.0 Deg
 测试速度: High
 环境温度:
 测试人员:
 测试日期: 2002-1-1 2:27:05

G角度范围: 0 - 90 Deg
 G角度间隔: 1.0 Deg
 测试系统: Huipu CPM-1800B Goniophotometer
 环境湿度:
 测试距离: 9.22 m
 备注:

矩形等光强曲线



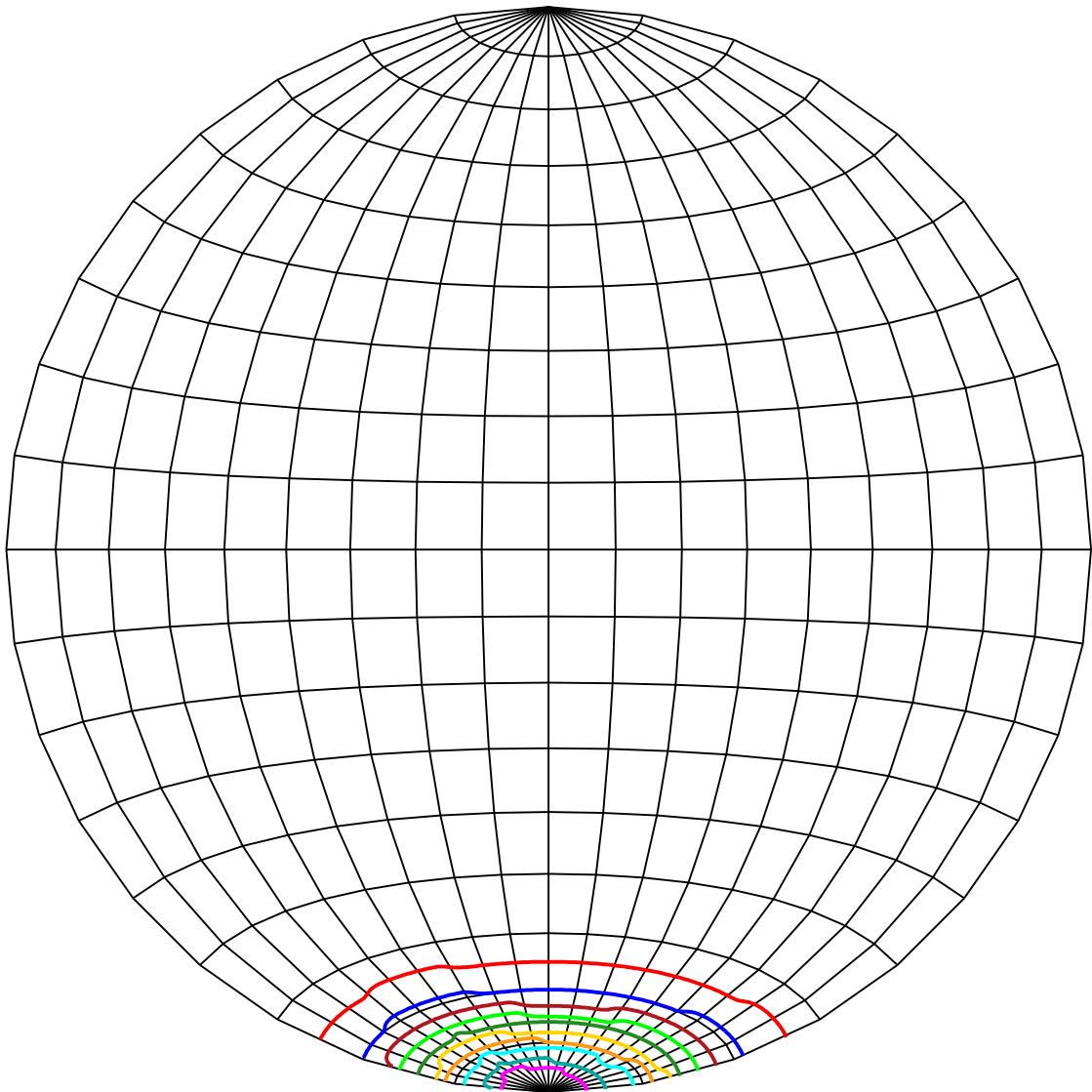
Unit of intensity:cd Imax(100%): 2554.928 cd

- | | |
|---------------------|---------------------|
| — 2427.181(95%Imax) | — 1277.464(50%Imax) |
| — 2299.435(90%Imax) | — 1021.971(40%Imax) |
| — 2043.942(80%Imax) | — 766.478(30%Imax) |
| — 1788.449(70%Imax) | — 510.986(20%Imax) |
| — 1532.957(60%Imax) | — 255.493(10%Imax) |

C角度范围: 0 - 360 Deg
 C角度间隔: 45.0 Deg
 测试速度: High
 环境温度:
 测试人员:
 测试日期: 2002-1-1 2:27:05

G角度范围: 0 - 90 Deg
 G角度间隔: 1.0 Deg
 测试系统: Huipu CPM-1800B Goniophotometer
 环境湿度:
 测试距离: 9.22 m
 备注:

球面等光强曲线



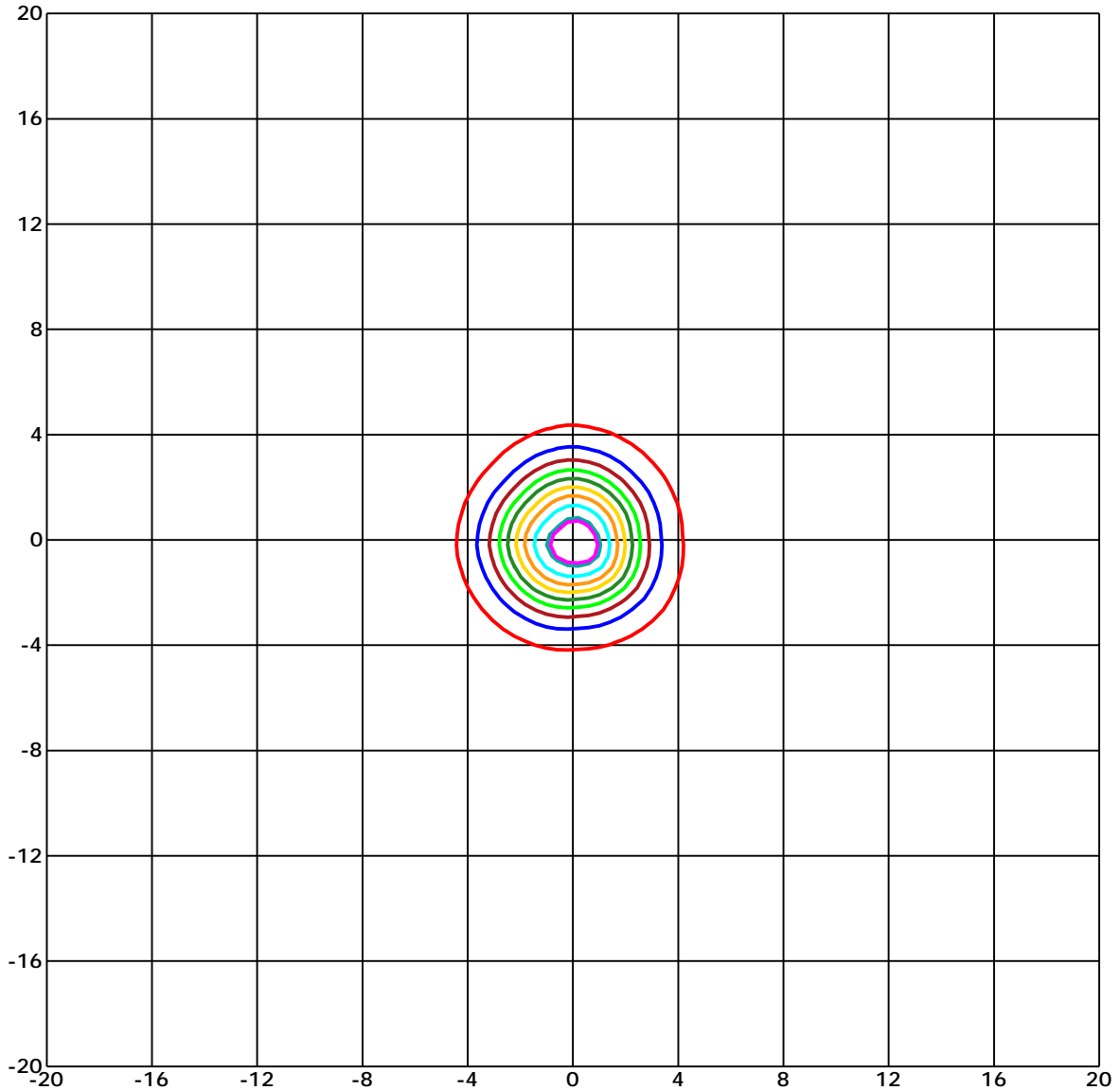
Unit of intensity:cd I_{max}(100%): 2554.928 cd

- | | |
|----------------------------------|----------------------------------|
| — 2427.181(95%I _{max}) | — 1277.464(50%I _{max}) |
| — 2299.435(90%I _{max}) | — 1021.971(40%I _{max}) |
| — 2043.942(80%I _{max}) | — 766.478(30%I _{max}) |
| — 1788.449(70%I _{max}) | — 510.986(20%I _{max}) |
| — 1532.957(60%I _{max}) | — 255.493(10%I _{max}) |

C角度范围: 0 - 360 Deg
 C角度间隔: 45.0 Deg
 测试速度: High
 环境温度:
 测试人员:
 测试日期: 2002-1-1 2:27:05

G角度范围: 0 - 90 Deg
 G角度间隔: 1.0 Deg
 测试系统: Huipu CPM-1800B Goniophotometer
 环境湿度:
 测试距离: 9.22 m
 备注:

平面等照度曲线



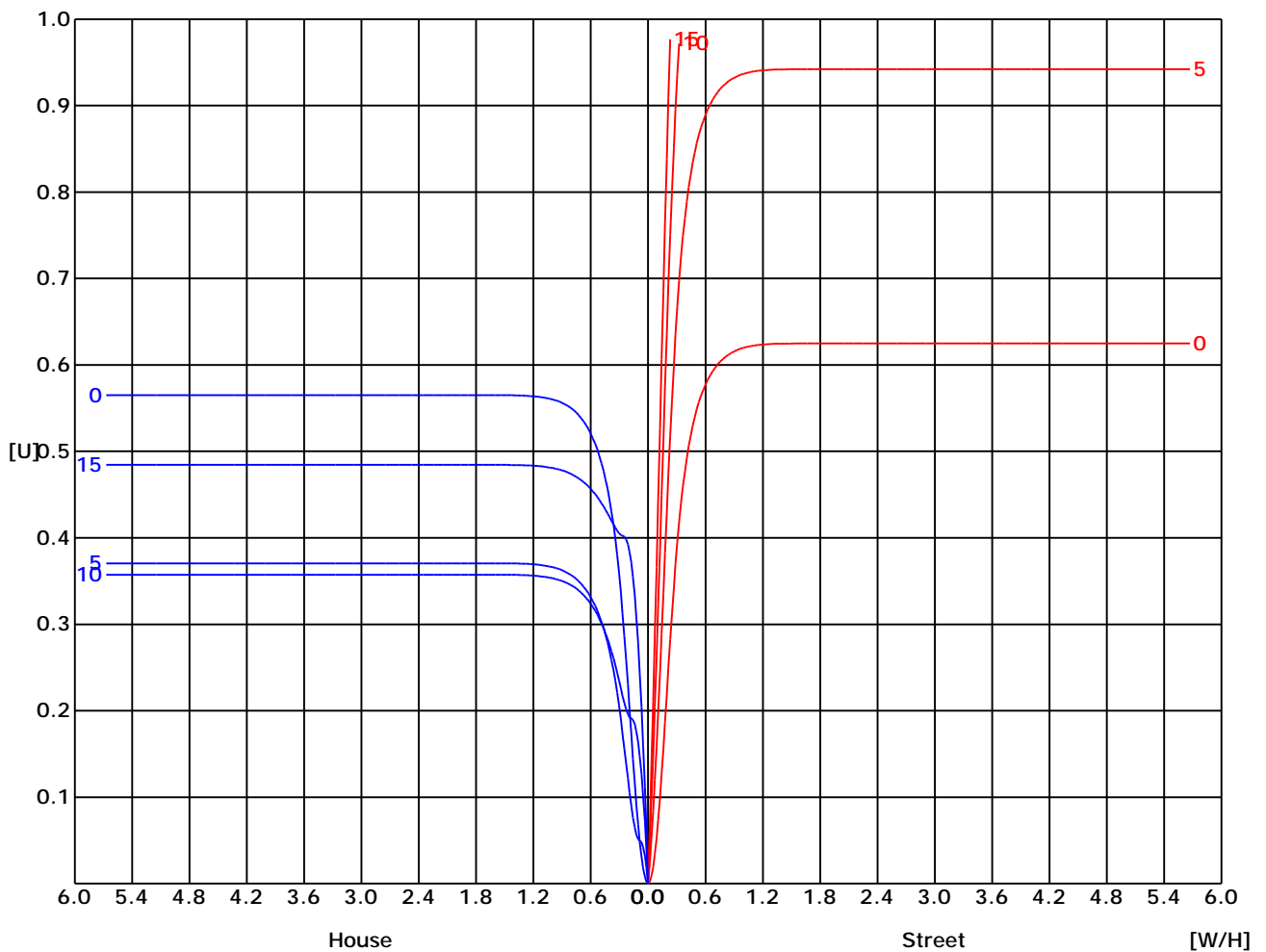
Unit of illumination: lx Height of plane: 10.0(m)/32.81(ft)

- | | |
|------------------|------------------|
| — 23.488(1%Emax) | — 12.765(0%Emax) |
| — 22.978(1%Emax) | — 10.212(0%Emax) |
| — 20.424(1%Emax) | — 7.659(0%Emax) |
| — 17.871(1%Emax) | — 5.106(0%Emax) |
| — 15.318(1%Emax) | — 2.553(0%Emax) |

C角度范围: 0 - 360 Deg
 C角度间隔: 45.0 Deg
 测试速度: High
 环境温度:
 测试人员:
 测试日期: 2002-1-1 2:27:05

G角度范围: 0 - 90 Deg
 G角度间隔: 1.0 Deg
 测试系统: Huipu CPM-1800B Goniophotometer
 环境湿度:
 测试距离: 9.22 m
 备注:

路灯利用系数曲线

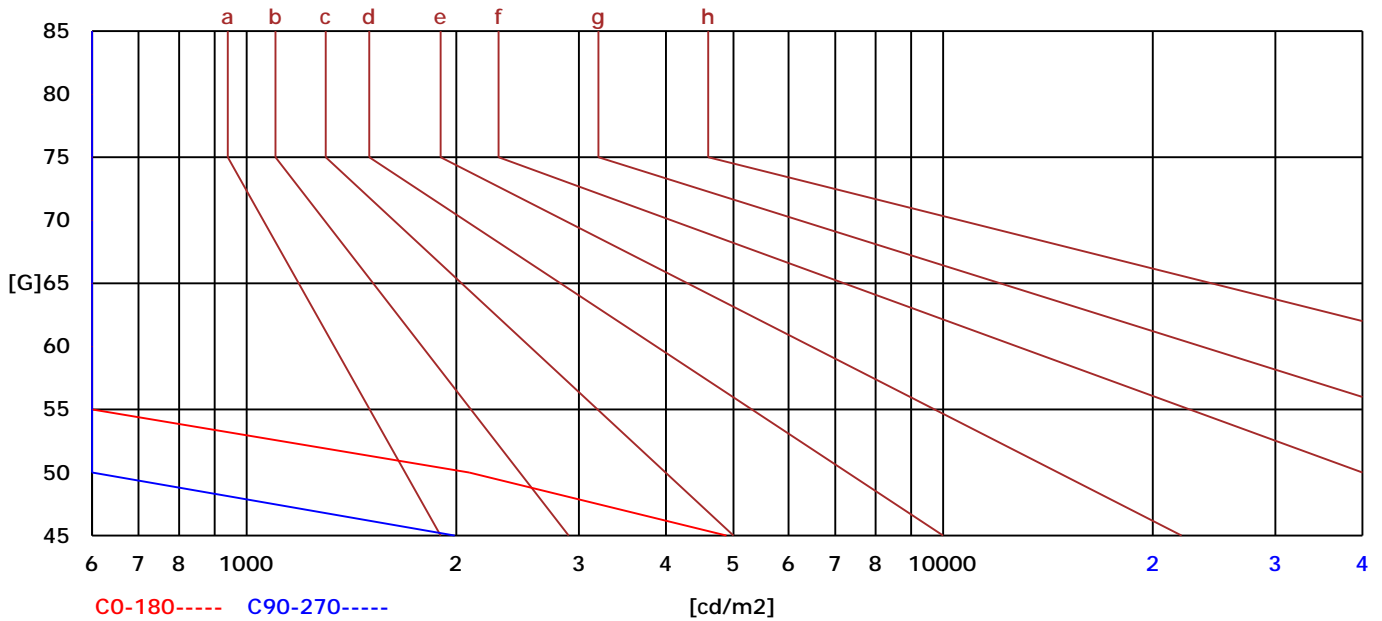


C角度范围: 0 - 360 Deg
 C角度间隔: 45.0 Deg
 测试速度: High
 环境温度:
 测试人员:
 测试日期: 2002-1-1 2:27:05

G角度范围: 0 - 90 Deg
 G角度间隔: 1.0 Deg
 测试系统: Huipu CPM-1800B Goniophotometer
 环境湿度:
 测试距离: 9.22 m
 备注:

亮度限制曲线

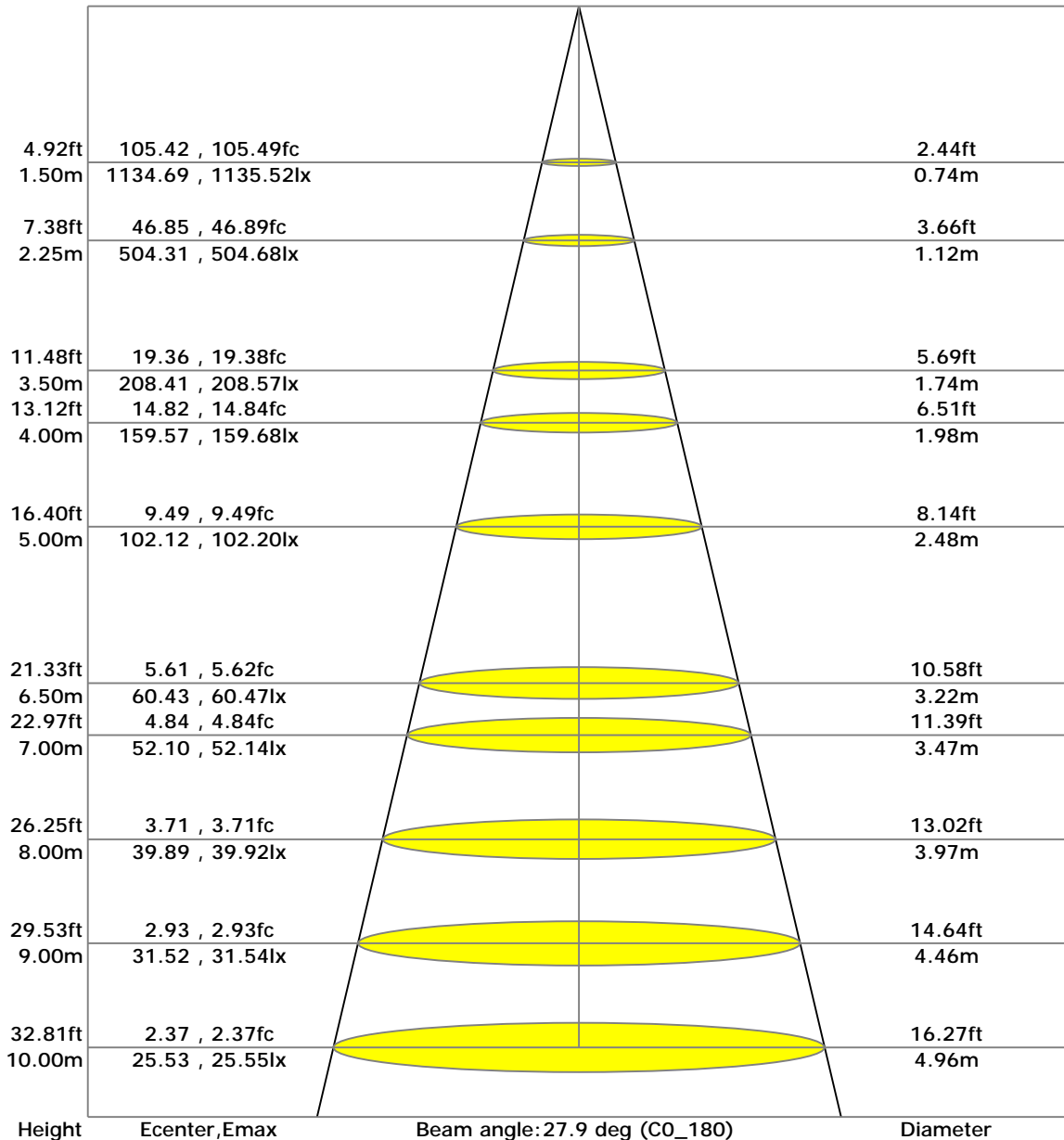
C/G	45	50	55	60	65	70	75	80	85
C0	4884	2087	556	0	0	0	0	0	0
C90	1991	289	0	0	0	0	0	0	0
Dazzle	Quality	Illuminance	---	---	---	---	---	---	---
1.15	A	2000	1000	500	<=300				
1.5	B		2000	1000	500	<=300			
1.85	C			2000	1000	500	<=300		
2.2	D				2000	1000	500	<=300	
2.55	E					2000	1000	500	<=300
---	---	a	b	c	d	e	f	g	h



C角度范围: 0 - 360 Deg
 C角度间隔: 45.0 Deg
 测试速度: High
 环境温度:
 测试人员:
 测试日期: 2002-1-1 2:27:05

G角度范围: 0 - 90 Deg
 G角度间隔: 1.0 Deg
 测试系统: Huipu CPM-1800B Goniophotometer
 环境湿度:
 测试距离: 9.22 m
 备注:

照度距离曲线



C角度范围: 0 - 360 Deg
 C角度间隔: 45.0 Deg
 测试速度: High
 环境温度:
 测试人员:
 测试日期: 2002-1-1 2:27:05

G角度范围: 0 - 90 Deg
 G角度间隔: 1.0 Deg
 测试系统: Huipu CPM-1800B Goniophotometer
 环境湿度:
 测试距离: 9.22 m
 备注:

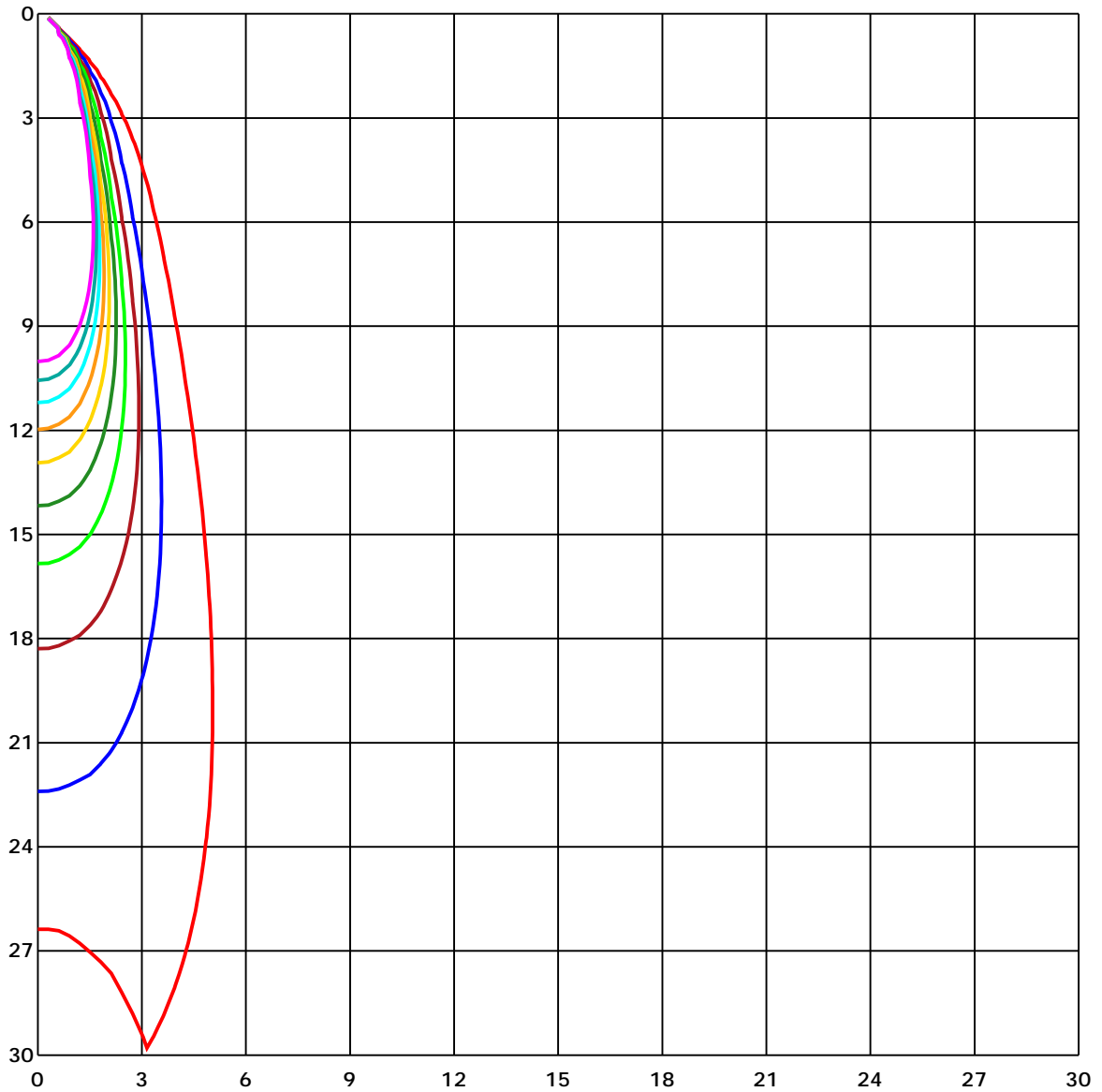
UGR(Unified Glare Rating) TABLE

天花板反射比	70	70	50	50	30	70	70	50	50	30
墙面反射比	50	30	50	30	30	50	30	50	30	30
地面反射比	20	20	20	20	20	20	20	20	20	20
房间尺寸 X Y	向前 (Viewed Endwise)					交叉 (Viewed Crosswise)				
2H 2H	10.18	10.24	10.38	10.43	10.67	10.15	10.21	10.35	10.40	10.64
3H	10.16	10.22	10.37	10.41	10.66	10.13	10.19	10.34	10.38	10.63
4H	10.15	10.21	10.36	10.40	10.65	10.12	10.18	10.33	10.37	10.62
6H	10.13	10.19	10.35	10.39	10.65	10.10	10.16	10.32	10.36	10.62
8H	10.13	10.19	10.34	10.39	10.64	10.10	10.16	10.32	10.36	10.61
12H	10.12	10.18	10.34	10.38	10.64	10.09	10.15	10.31	10.35	10.61
4H 2H	10.15	10.21	10.36	10.40	10.65	10.12	10.18	10.33	10.37	10.62
3H	10.12	10.18	10.34	10.38	10.64	10.09	10.15	10.31	10.35	10.61
4H	10.10	10.16	10.33	10.37	10.63	10.07	10.13	10.30	10.34	10.60
6H	10.08	10.14	10.32	10.36	10.62	10.05	10.11	10.29	10.33	10.59
8H	10.07	10.13	10.31	10.35	10.62	10.04	10.10	10.28	10.32	10.59
12H	10.05	10.11	10.30	10.34	10.62	10.02	10.08	10.27	10.32	10.59
8H 4H	10.13	10.19	10.34	10.39	10.64	10.10	10.16	10.32	10.36	10.61
6H	10.04	10.10	10.30	10.34	10.61	10.01	10.07	10.27	10.31	10.58
8H	10.03	10.08	10.29	10.33	10.61	10.00	10.05	10.26	10.30	10.58
12H	10.01	10.06	10.28	10.32	10.60	9.98	10.03	10.25	10.29	10.57
12H 4H	10.05	10.11	10.30	10.34	10.62	10.02	10.08	10.27	10.32	10.59
6H	10.03	10.08	10.29	10.33	10.61	10.00	10.05	10.26	10.30	10.58

C角度范围: 0 - 360 Deg
 C角度间隔: 45.0 Deg
 测试速度: High
 环境温度:
 测试人员:
 测试日期: 2002-1-1 2:27:05

G角度范围: 0 - 90 Deg
 G角度间隔: 1.0 Deg
 测试系统: Huipu CPM-1800B Goniophotometer
 环境湿度:
 测试距离: 9.22 m
 备注:

空间等照度曲线



Unit of illumination: lx

- | | |
|----------|----------|
| — 25.45 | — 12.725 |
| — 22.905 | — 10.18 |
| — 20.36 | — 7.635 |
| — 17.815 | — 5.09 |
| — 15.27 | — 2.545 |

C角度范围: 0 - 360 Deg
 C角度间隔: 45.0 Deg
 测试速度: High
 环境温度:
 测试人员:
 测试日期: 2002-1-1 2:27:05

G角度范围: 0 - 90 Deg
 G角度间隔: 1.0 Deg
 测试系统: Huipu CPM-1800B Goniophotometer
 环境湿度:
 测试距离: 9.22 m
 备注:

报告编号:

测试时间: 2002-1-1 2:27:05

光强分布数据

Gamma/C	C0	C45	C90	C135	C180	C225	C270	C315	C360	
G0	2553.06	2519.9	2539.46	2526.79	2553.06	2519.9	2539.46	2526.79	2553.06	
G1	2553.57	2510.98	2521.43	2497.97	2531.3	2509.62	2534.53	2545.75	2553.57	
G2	2532.32	2483.61	2485.9	2452.07	2513.53	2499.08	2520.58	2554.93	2532.32	
G3	2496.61	2445.27	2437.96	2397.24	2477.66	2479.87	2495.76	2534.78	2496.61	
G4	2459.55	2392.65	2387.46	2332.72	2434.13	2444.42	2448.75	2511.91	2459.55	
G5	2386.27	2329.49	2316.05	2255.78	2373.44	2379.98	2379.56	2459.72	2386.27	
G6	2303.73	2247.88	2238.7	2178.77	2312.57	2316.48	2294.12	2396.9	2303.73	
G7	2189.56	2147.91	2145.27	2082.79	2241.16	2234.02	2198.91	2308.23	2189.56	
G8	2063.49	2042.07	2047.85	1984.18	2154.2	2137.37	2080.41	2193.13	2063.49	
G9	1924.76	1915.75	1935.22	1867.13	2046.41	2023.88	1944.31	2067.49	1924.76	
G10	1776.51	1777.36	1811.61	1744.37	1936.75	1897.64	1803.03	1926.89	1776.51	
G11	1613.8	1630.89	1677.05	1613.29	1813.65	1756.87	1644.49	1774.47	1613.8	
G12	1459.25	1481.1	1546.13	1481.1	1681.47	1610.82	1487.31	1614.82	1459.25	
G13	1292.55	1328.68	1404.0	1346.02	1539.42	1461.12	1325.96	1447.78	1292.55	
G14	1136.39	1177.28	1263.57	1202.44	1387.93	1300.88	1169.72	1287.11	1136.39	
G15	990.69	1035.23	1121.6	1063.54	1240.44	1152.63	1022.48	1133.25	990.69	
G16	858.58	905.76	994.26	934.67	1100.09	1006.16	884.43	988.99	858.58	
G17	740.08	784.12	867.6	808.86	959.06	872.1	759.13	854.16	740.08	
G18	635.44	676.33	753.0	696.56	832.74	750.11	649.89	736.68	635.44	
G19	544.99	581.03	652.01	596.25	718.49	645.98	555.96	633.06	544.99	
G20	468.99	499.51	562.16	511.41	617.08	549.49	474.43	543.54	468.99	
G21	403.53	428.53	482.59	435.07	524.16	468.91	406.34	466.02	403.53	
G22	349.89	369.02	415.44	369.45	446.46	399.88	348.62	402.94	349.89	
G23	304.08	318.78	357.72	314.96	380.5	343.43	300.42	349.89	304.08	
G24	266.5	277.98	310.37	269.05	325.58	293.28	260.47	304.59	266.5	
G25	234.54	243.89	268.63	231.56	276.79	252.56	225.95	268.03	234.54	
G26	207.34	214.73	233.94	199.85	237.94	218.3	198.07	236.15	207.34	
G27	185.74	190.08	204.19	172.82	204.19	188.97	174.27	210.23	185.74	
G28	165.77	168.66	180.13	150.89	176.56	163.98	153.78	187.27	165.77	
G29	148.42	150.72	159.14	131.34	151.74	142.81	135.67	167.47	148.42	
G30	134.14	134.82	141.28	114.08	130.23	123.43	119.52	150.8	134.14	
G31	120.71	120.88	125.39	99.2	111.62	107.03	105.92	135.93	120.71	
G32	109.75	109.32	111.87	86.03	95.46	91.89	93.34	123.35	109.75	
G33	99.29	98.61	99.54	74.64	81.35	78.89	81.61	111.36	99.29	
G34	89.94	89.09	88.75	64.27	69.2	67.5	71.41	100.82	89.94	
G35	81.44	80.08	78.97	54.83	58.91	57.47	61.8	90.96	81.44	
G36	73.53	72.51	70.47	47.01	49.98	48.45	53.22	82.12	73.53	

C角度范围: 0 - 360 Deg
 C角度间隔: 45.0 Deg
 测试速度: High
 环境温度:
 测试人员:
 测试日期: 2002-1-1 2:27:05

G角度范围: 0 - 90 Deg
 G角度间隔: 1.0 Deg
 测试系统: Huipu CPM-1800B Goniophotometer
 环境湿度:
 测试距离: 9.22 m
 备注:

报告编号:

测试时间: 2002-1-1 2:27:05

光强分布数据(Continue 1)

Gamma/C	C0	C45	C90	C135	C180	C225	C270	C315	C360
G37	65.97	64.95	62.14	39.78	42.33	40.89	45.65	73.53	65.97
G38	59.42	58.15	54.49	34.0	35.53	34.17	38.93	66.14	59.42
G39	52.96	51.6	47.77	28.48	29.75	28.65	32.9	59.08	52.96
G40	47.09	45.99	41.99	23.89	25.08	23.89	27.54	52.03	47.09
G41	41.48	40.46	36.38	20.06	20.91	20.06	22.78	46.16	41.48
G42	36.38	35.19	31.45	16.66	17.77	16.83	18.96	40.21	36.38
G43	31.45	30.43	26.86	13.77	14.88	14.2	15.73	35.19	31.45
G44	26.78	25.84	23.21	11.31	12.5	11.9	12.92	30.43	26.78
G45	22.53	22.1	19.55	9.01	10.37	10.12	10.8	26.01	22.53
G46	19.04	18.62	16.83	7.23	8.59	8.25	8.76	22.27	19.04
G47	15.81	15.47	14.37	5.44	6.97	6.8	7.06	19.21	15.81
G48	13.18	12.92	12.07	3.91	5.53	5.19	5.78	16.32	13.18
G49	10.8	10.54	10.29	2.55	4.17	4.0	4.51	13.94	10.8
G50	8.84	8.59	8.67	1.19	3.06	2.89	3.32	11.99	8.84
G51	7.31	6.97	7.23	0.17	1.96	1.96	1.96	10.29	7.31
G52	5.78	5.61	5.87	0.0	1.11	1.11	0.6	8.33	5.78
G53	4.42	4.25	4.51	0.0	0.09	0.34	0.0	6.72	4.42
G54	3.4	3.15	3.23	0.0	0.0	0.0	0.0	5.27	3.4
G55	2.38	2.04	1.96	0.0	0.0	0.0	0.0	4.0	2.38
G56	1.45	1.11	1.11	0.0	0.0	0.0	0.0	2.81	1.45
G57	0.51	0.34	0.26	0.0	0.0	0.0	0.0	1.87	0.51
G58	0.0	0.0	0.09	0.0	0.0	0.0	0.0	0.94	0.0
G59	0.0	0.0	0.0	0.0	0.0	0.0	0.0	0.09	0.0
G60	0.0	0.0	0.0	0.0	0.0	0.0	0.0	0.0	0.0
G61	0.0	0.0	0.0	0.0	0.0	0.0	0.0	0.0	0.0
G62	0.0	0.0	0.0	0.0	0.0	0.0	0.0	0.0	0.0
G63	0.0	0.0	0.0	0.0	0.0	0.0	0.0	0.0	0.0
G64	0.0	0.0	0.0	0.0	0.0	0.0	0.0	0.0	0.0
G65	0.0	0.0	0.0	0.0	0.0	0.0	0.0	0.0	0.0
G66	0.0	0.0	0.0	0.0	0.0	0.0	0.0	0.0	0.0
G67	0.0	0.0	0.0	0.0	0.0	0.0	0.0	0.0	0.0
G68	0.0	0.0	0.0	0.0	0.0	0.0	0.0	0.0	0.0
G69	0.0	0.0	0.0	0.0	0.0	0.0	0.0	0.0	0.0
G70	0.0	0.0	0.0	0.0	0.0	0.0	0.0	0.0	0.0
G71	0.0	0.0	0.0	0.0	0.0	0.0	0.0	0.0	0.0
G72	0.0	0.0	0.0	0.0	0.0	0.0	0.0	0.0	0.0
G73	0.0	0.0	0.0	0.0	0.0	0.0	0.0	0.0	0.0

C角度范围: 0 - 360 Deg
 C角度间隔: 45.0 Deg
 测试速度: High
 环境温度:
 测试人员:
 测试日期: 2002-1-1 2:27:05

G角度范围: 0 - 90 Deg
 G角度间隔: 1.0 Deg
 测试系统: Huipu CPM-1800B Goniophotometer
 环境湿度:
 测试距离: 9.22 m
 备注:

