

报告编号:

测试时间: 2002-1-1 0:27:07

## 灯具光度测试报告

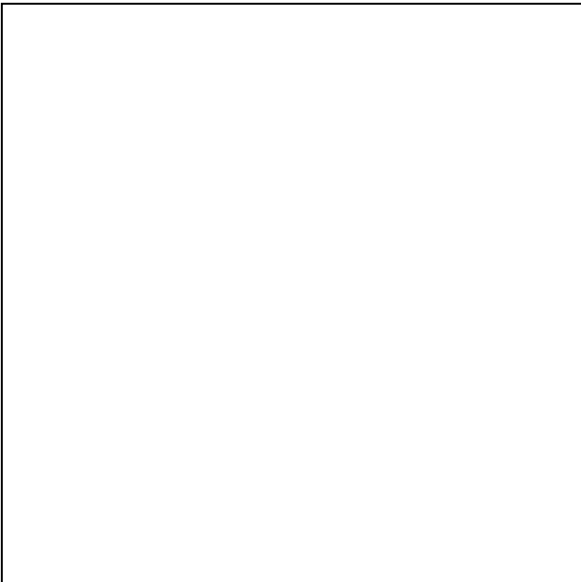
### 灯具属性

生产工厂: 0	电压(V): 221.02 V
灯具规格:	电流(A): 0.0947 A
光源规格:	功率(W): 12.71 W
发光面宽度: 80 mm	功率因数: 0.6072
发光面长度: 80 mm	光源光通量: 669.74
发光面高度: 80 mm	

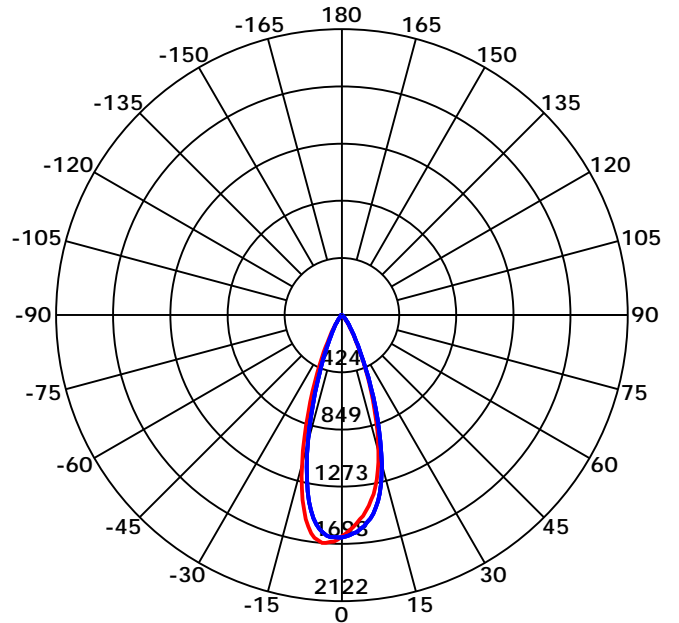
### 光度结果

CIE 等级: Direct	最大光强: 1697.96 cd
灯具光通量: 669.7383 lm	最大光强角: C=180 Gamma=5
下射光通比: 100.00%	上射光通比: 0.00%
灯具光效(LER): 52.69 lm/W	灯具效率: 100.00%
光束角(50%) C0-180,C90-270: 35.8,35.4	中心光强: 1641.09 cd
视场角(10%) C0-180,C90-270: 60.2,59.4	有效光通量: 599.05 lm
距高比S/MH C0-180,C90-270: 0.611,0.611	光通量ERP( $\varphi$ use)120度: 669.74 lm

灯具图片



光强分布曲线



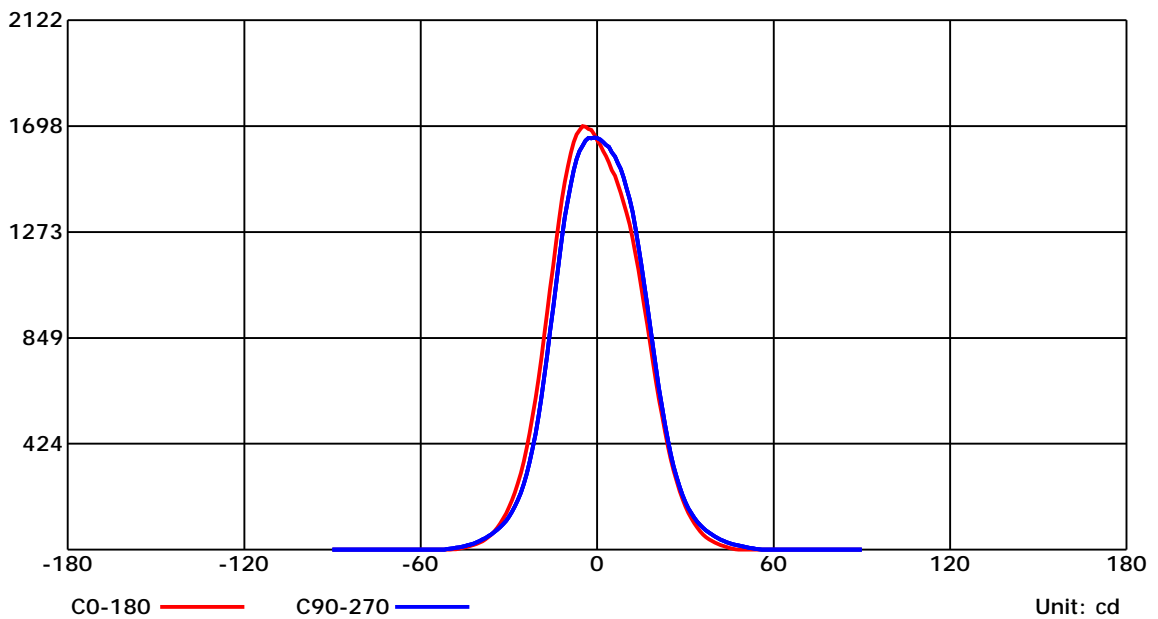
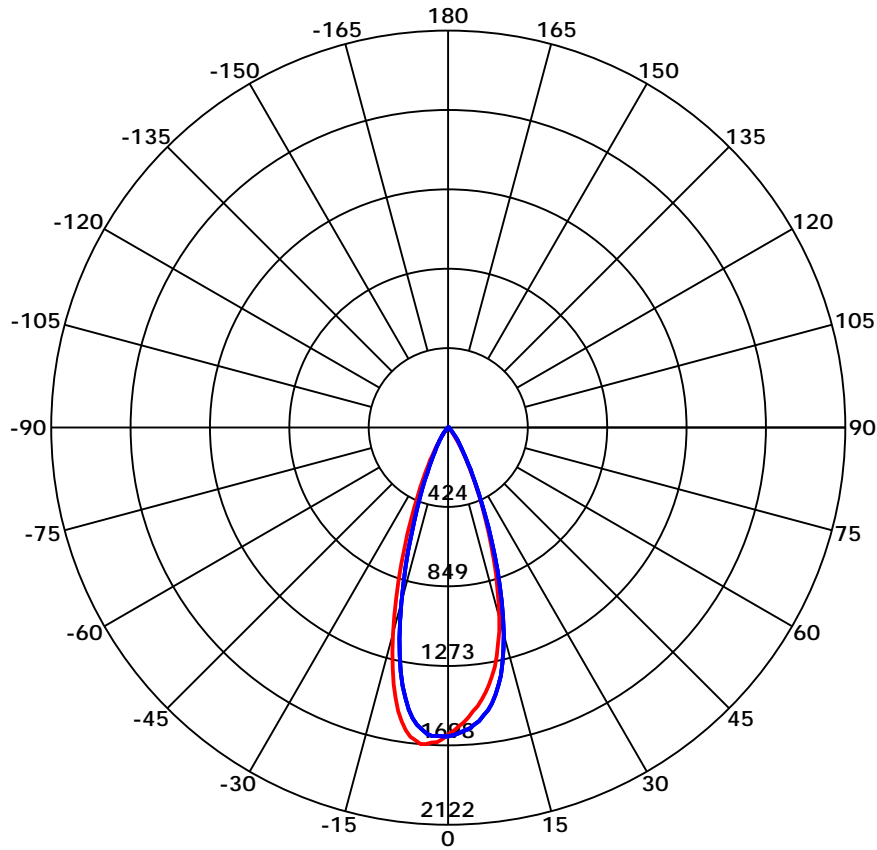
光束角(50%) C0-180,C90-270: 35.8 deg,35.4 deg

C0-180 ——— C90-270 ———

C角度范围: 0 - 360 Deg  
 C角度间隔: 45.0 Deg  
 测试速度: High  
 环境温度:  
 测试人员:  
 测试日期: 2002-1-1 0:27:07

G角度范围: 0 - 90 Deg  
 G角度间隔: 1.0 Deg  
 测试系统: Huipu CPM-1800B Goniophotometer  
 环境湿度:  
 测试距离: 9.22 m  
 备注:

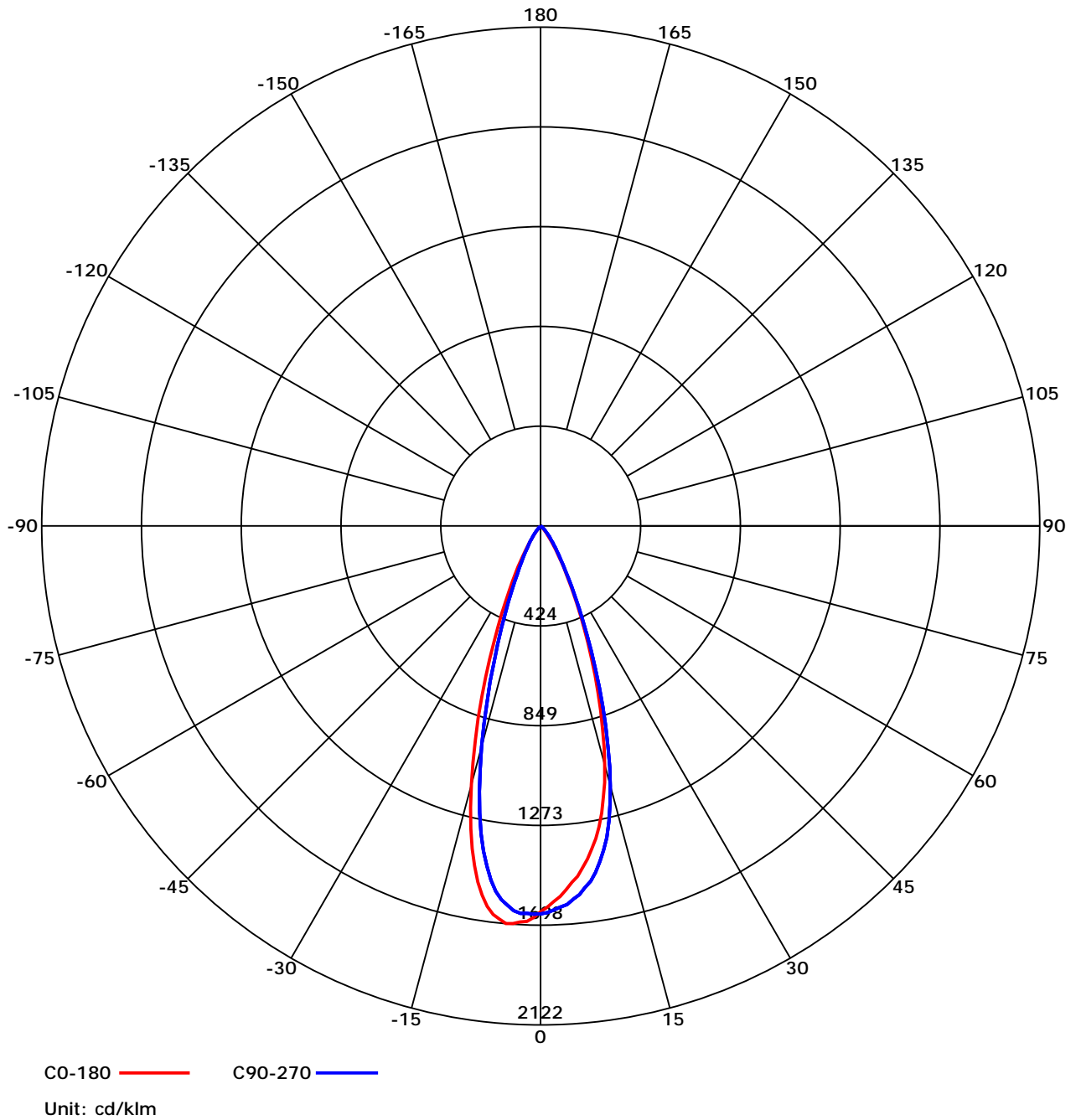
### 光强分布曲线



C角度范围: 0 - 360 Deg  
 C角度间隔: 45.0 Deg  
 测试速度: High  
 环境温度:  
 测试人员:  
 测试日期: 2002-1-1 0:27:07

G角度范围: 0 - 90 Deg  
 G角度间隔: 1.0 Deg  
 测试系统: Huipu CPM-1800B Goniophotometer  
 环境湿度:  
 测试距离: 9.22 m  
 备注:

### 光强分布曲线



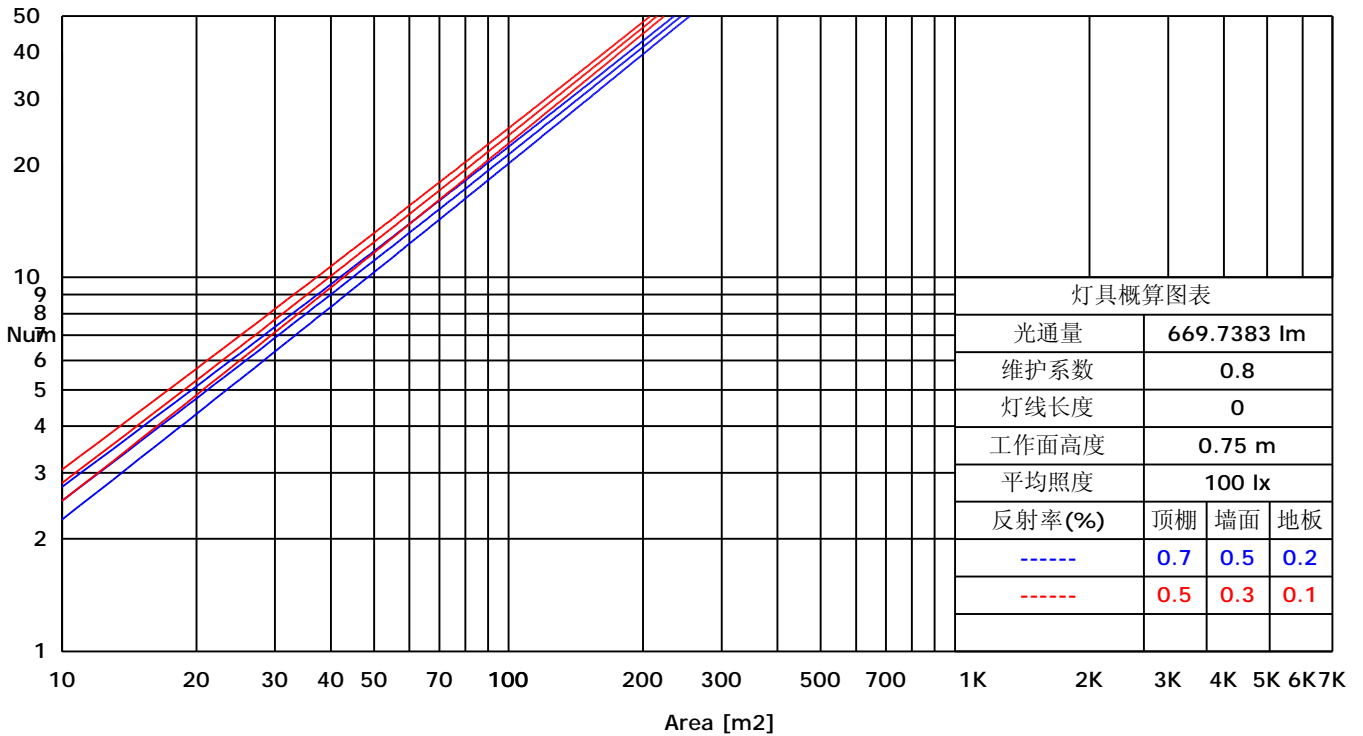
C角度范围: 0 - 360 Deg  
 C角度间隔: 45.0 Deg  
 测试速度: High  
 环境温度:  
 测试人员:  
 测试日期: 2002-1-1 0:27:07

G角度范围: 0 - 90 Deg  
 G角度间隔: 1.0 Deg  
 测试系统: Huipu CPM-1800B Goniophotometer  
 环境湿度:  
 测试距离: 9.22 m  
 备注:

### 利用系数图表(TM5)

RHOCC	80			70			50			30			10			0
RHOW	50	30	10	50	30	10	50	30	10	50	30	10	50	30	10	0
RCR	COEFFICIENTS OF UTILIZATION FOR RHOFC=20															
0	1.19	1.19	1.19	1.16	1.16	1.16	1.11	1.11	1.11	1.06	1.06	1.06	1.02	1.02	1.02	1.00
1	0.97	0.94	0.92	0.96	0.93	0.91	0.93	0.90	0.87	0.89	0.85	0.82	0.83	0.80	0.77	0.71
2	0.93	0.91	0.90	0.93	0.90	0.88	0.90	0.87	0.84	0.86	0.83	0.80	0.81	0.78	0.75	0.70
3	0.91	0.89	0.87	0.90	0.87	0.86	0.87	0.84	0.82	0.84	0.81	0.78	0.80	0.76	0.73	0.68
4	0.88	0.87	0.85	0.88	0.85	0.84	0.85	0.82	0.80	0.82	0.79	0.76	0.78	0.74	0.71	0.67
5	0.86	0.85	0.84	0.85	0.83	0.82	0.83	0.80	0.78	0.80	0.77	0.74	0.77	0.73	0.70	0.66
6	0.84	0.83	0.82	0.83	0.81	0.80	0.81	0.78	0.76	0.79	0.75	0.72	0.75	0.71	0.68	0.64
7	0.83	0.81	0.80	0.82	0.80	0.79	0.80	0.77	0.75	0.77	0.73	0.71	0.74	0.70	0.67	0.63
8	0.81	0.80	0.79	0.80	0.78	0.77	0.78	0.75	0.73	0.75	0.72	0.69	0.73	0.69	0.66	0.62
9	0.80	0.78	0.78	0.79	0.77	0.76	0.76	0.74	0.72	0.74	0.71	0.68	0.71	0.67	0.64	0.61
10	0.78	0.77	0.76	0.77	0.76	0.74	0.75	0.72	0.71	0.73	0.69	0.67	0.70	0.66	0.63	0.60

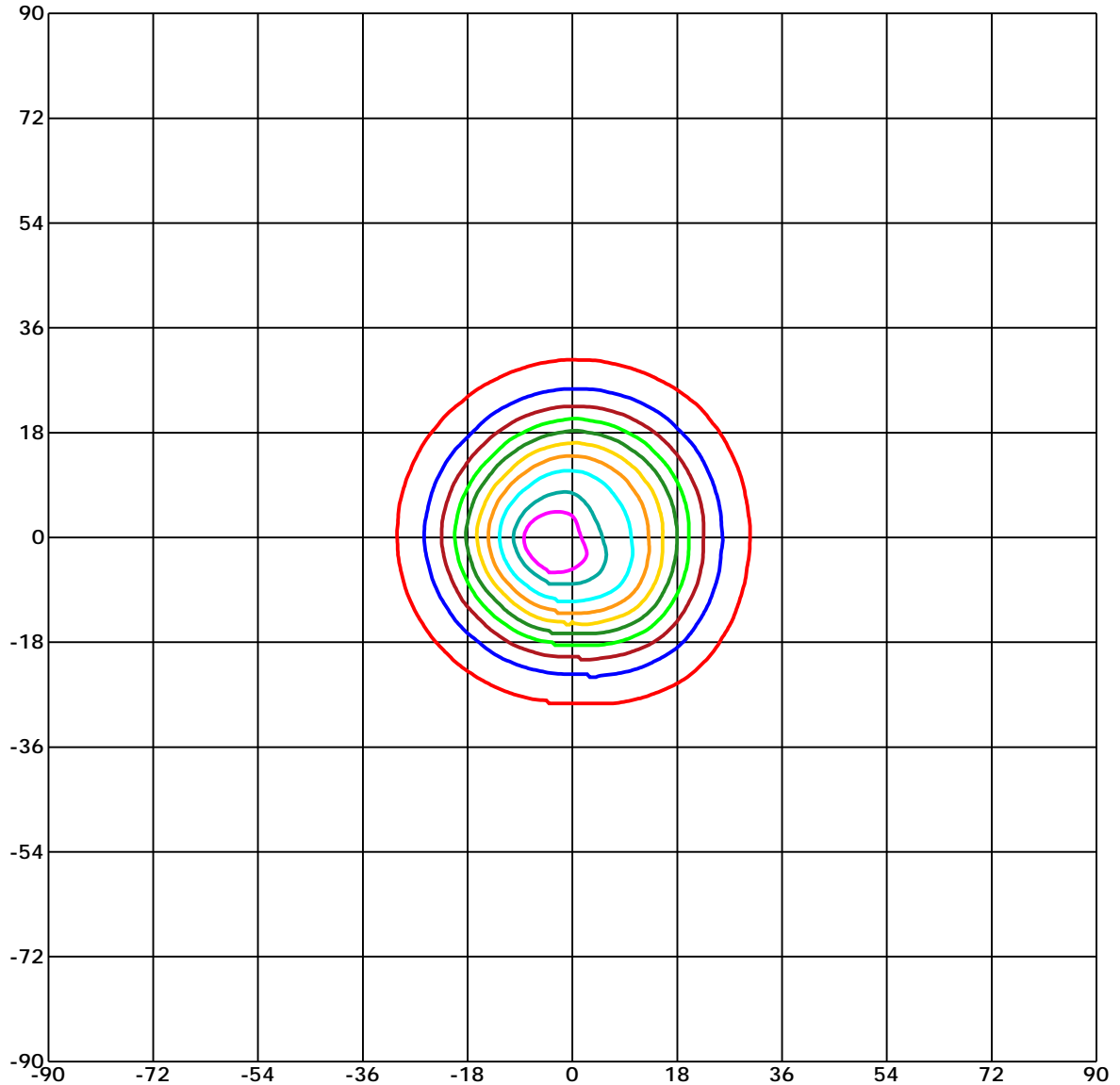
### 概算曲线



C角度范围: 0 - 360 Deg  
 C角度间隔: 45.0 Deg  
 测试速度: High  
 环境温度:  
 测试人员:  
 测试日期: 2002-1-1 0:27:07

G角度范围: 0 - 90 Deg  
 G角度间隔: 1.0 Deg  
 测试系统: Huipu CPM-1800B Goniophotometer  
 环境湿度:  
 测试距离: 9.22 m  
 备注:

### 矩形等光强曲线



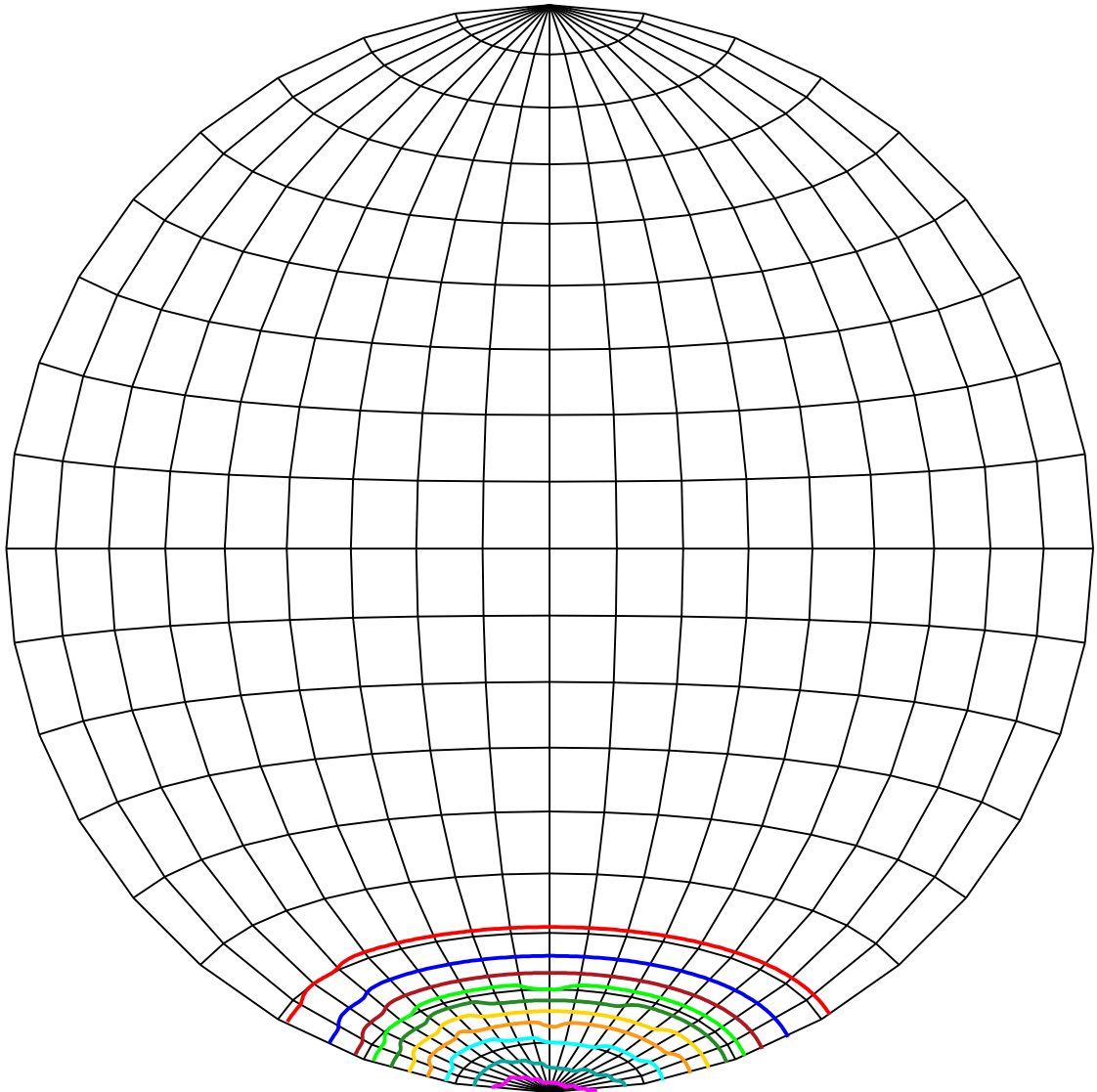
Unit of intensity:cd    Imax(100%): 1697.958 cd

- |                     |                    |
|---------------------|--------------------|
| — 1613.06(95%Imax)  | — 848.979(50%Imax) |
| — 1528.162(90%Imax) | — 679.183(40%Imax) |
| — 1358.366(80%Imax) | — 509.387(30%Imax) |
| — 1188.571(70%Imax) | — 339.592(20%Imax) |
| — 1018.775(60%Imax) | — 169.796(10%Imax) |

C角度范围: 0 - 360 Deg  
 C角度间隔: 45.0 Deg  
 测试速度: High  
 环境温度:  
 测试人员:  
 测试日期: 2002-1-1 0:27:07

G角度范围: 0 - 90 Deg  
 G角度间隔: 1.0 Deg  
 测试系统: Huipu CPM-1800B Goniophotometer  
 环境湿度:  
 测试距离: 9.22 m  
 备注:

## 球面等光强曲线



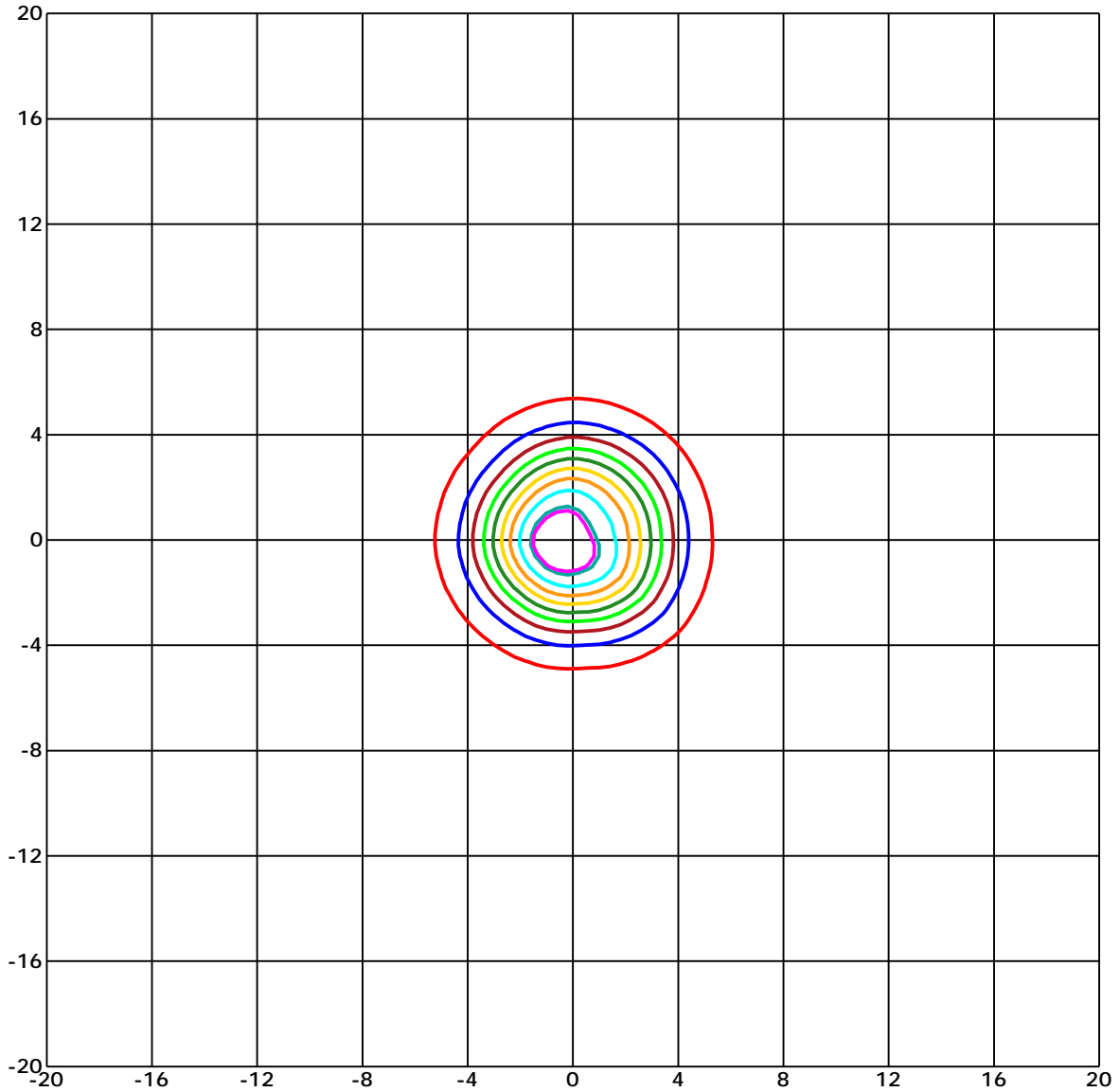
Unit of intensity:cd      I<sub>max</sub>(100%): 1697.958 cd

— 1613.06(95%I <sub>max</sub> )	— 848.979(50%I <sub>max</sub> )
— 1528.162(90%I <sub>max</sub> )	— 679.183(40%I <sub>max</sub> )
— 1358.366(80%I <sub>max</sub> )	— 509.387(30%I <sub>max</sub> )
— 1188.571(70%I <sub>max</sub> )	— 339.592(20%I <sub>max</sub> )
— 1018.775(60%I <sub>max</sub> )	— 169.796(10%I <sub>max</sub> )

C角度范围: 0 - 360 Deg  
 C角度间隔: 45.0 Deg  
 测试速度: High  
 环境温度:  
 测试人员:  
 测试日期: 2002-1-1 0:27:07

G角度范围: 0 - 90 Deg  
 G角度间隔: 1.0 Deg  
 测试系统: Huipu CPM-1800B Goniophotometer  
 环境湿度:  
 测试距离: 9.22 m  
 备注:

### 平面等照度曲线



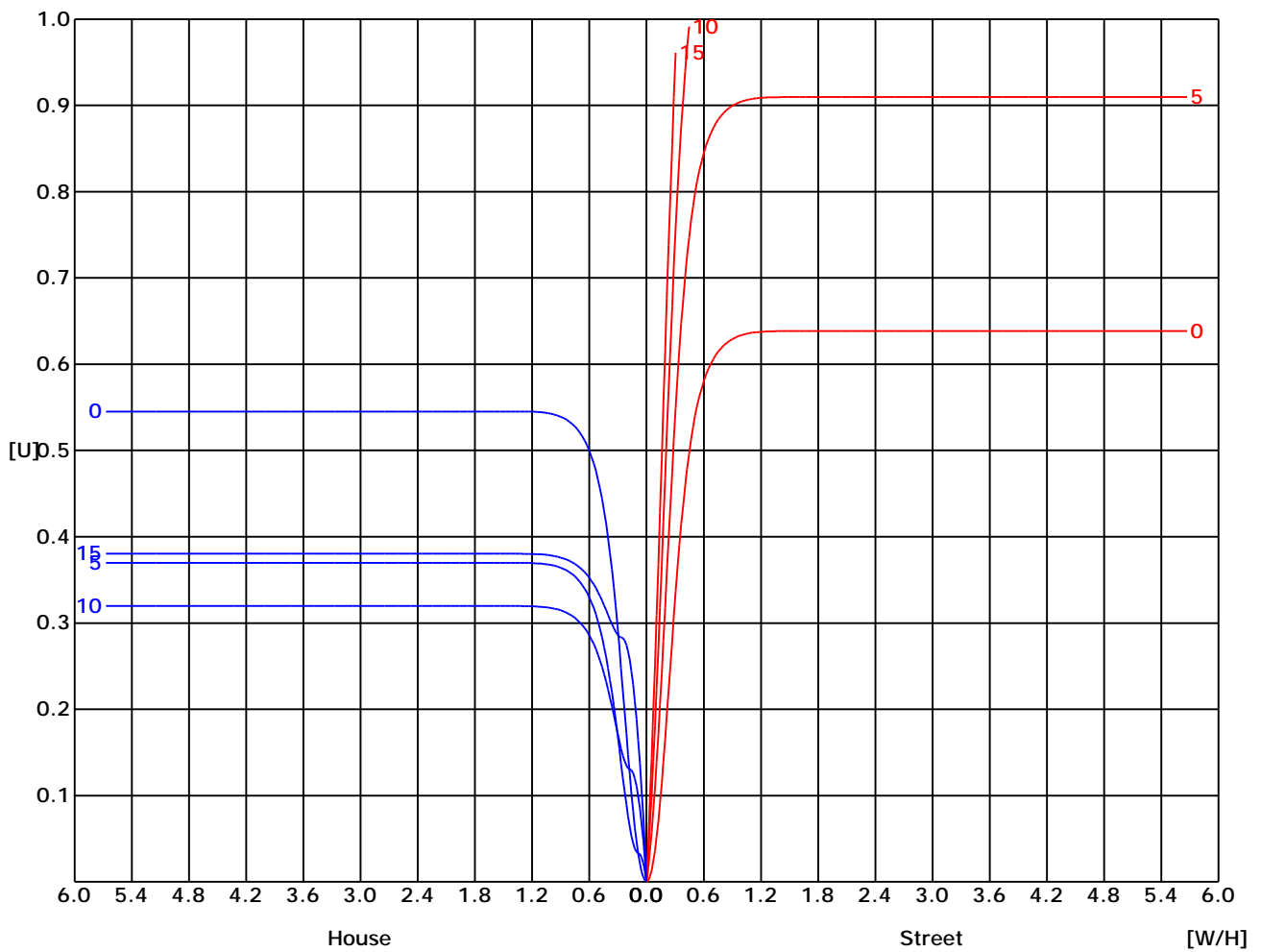
Unit of illumination: lx      Height of plane: 10.0(m)/32.81(ft)

- |                  |                 |
|------------------|-----------------|
| — 15.484(1%Emax) | — 8.415(0%Emax) |
| — 15.147(1%Emax) | — 6.732(0%Emax) |
| — 13.464(1%Emax) | — 5.049(0%Emax) |
| — 11.781(1%Emax) | — 3.366(0%Emax) |
| — 10.098(1%Emax) | — 1.683(0%Emax) |

C角度范围: 0 - 360 Deg  
 C角度间隔: 45.0 Deg  
 测试速度: High  
 环境温度:  
 测试人员:  
 测试日期: 2002-1-1 0:27:07

G角度范围: 0 - 90 Deg  
 G角度间隔: 1.0 Deg  
 测试系统: Huipu CPM-1800B Goniophotometer  
 环境湿度:  
 测试距离: 9.22 m  
 备注:

### 路灯利用系数曲线



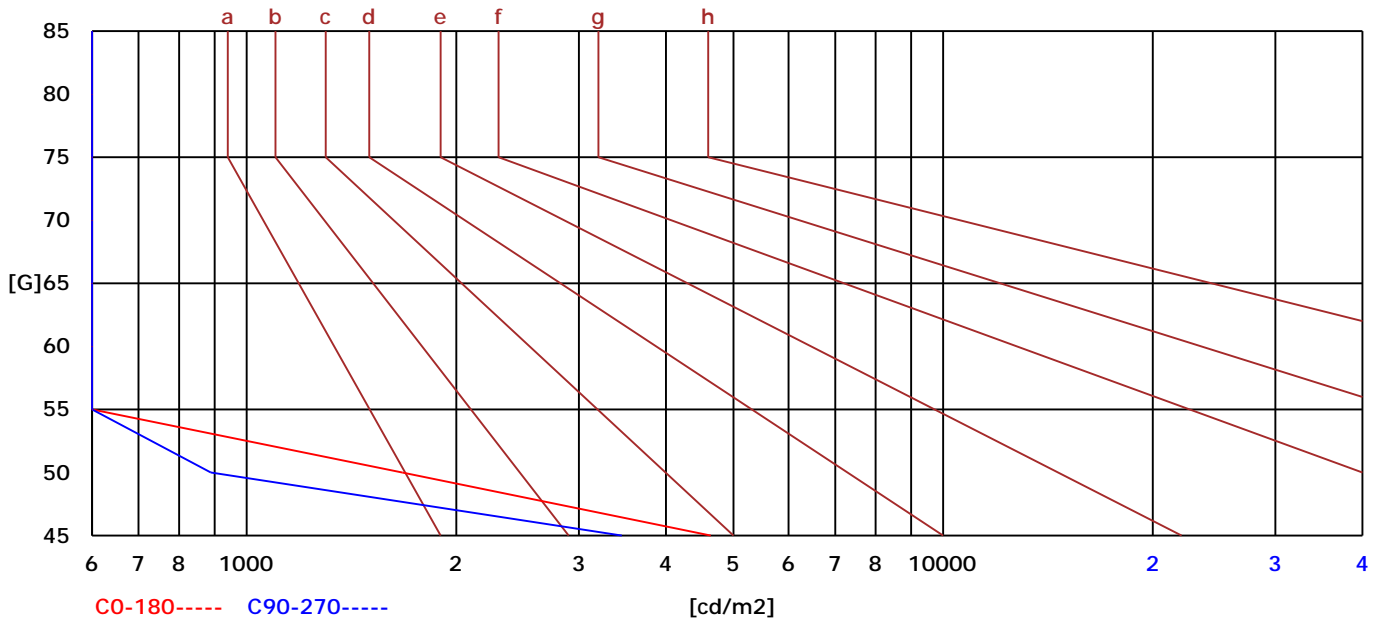
C角度范围: 0 - 360 Deg  
 C角度间隔: 45.0 Deg  
 测试速度: High  
 环境温度:  
 测试人员:  
 测试日期: 2002-1-1 0:27:07

G角度范围: 0 - 90 Deg  
 G角度间隔: 1.0 Deg  
 测试系统: Huipu CPM-1800B Goniophotometer  
 环境湿度:  
 测试距离: 9.22 m  
 备注:



## 亮度限制曲线

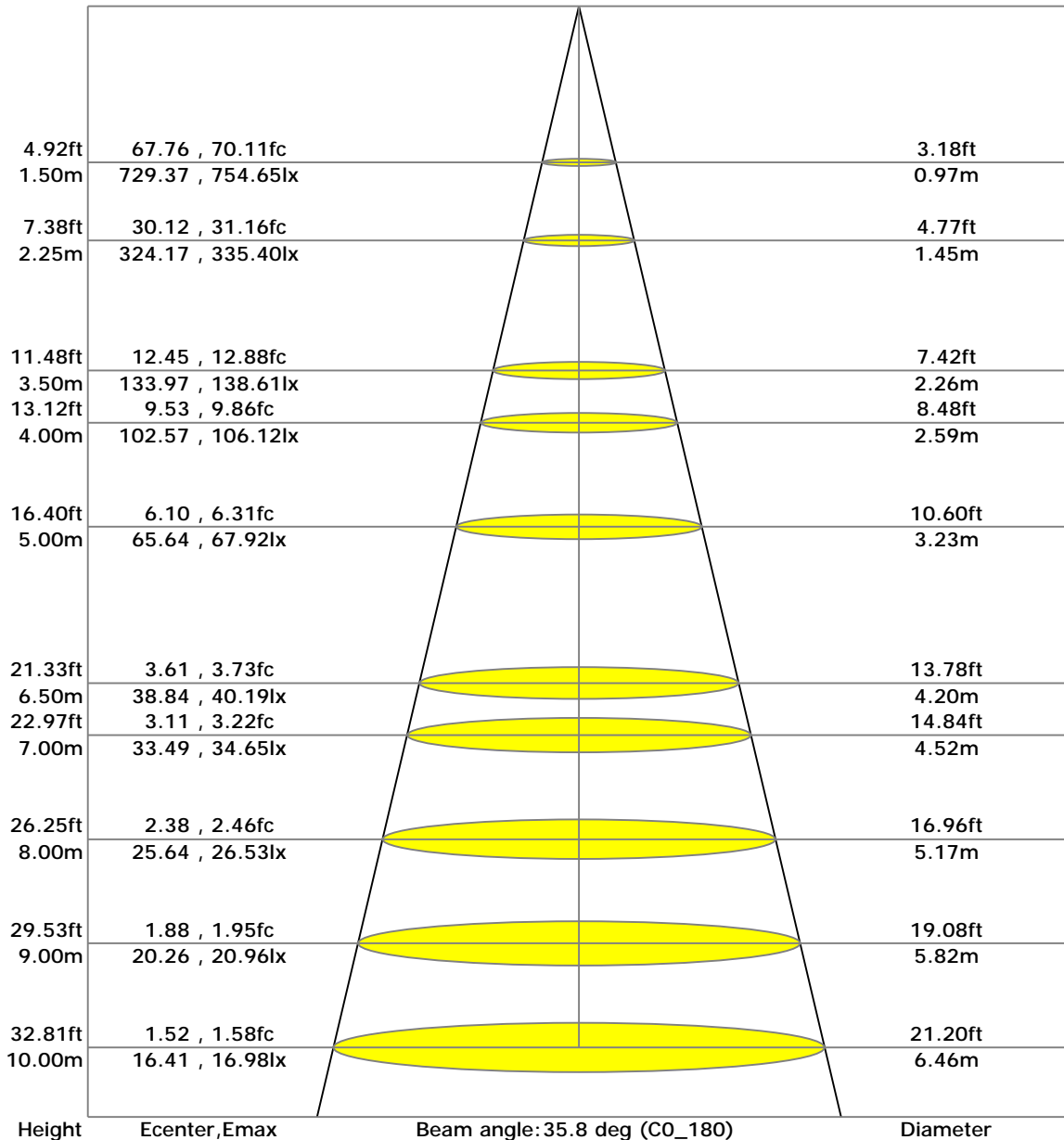
C/G	45	50	55	60	65	70	75	80	85
C0	4640	1674	0	0	0	0	0	0	0
C90	3456	889	0	0	0	0	0	0	0
Dazzle	Quality	Illuminance	---	---	---	---	---	---	---
1.15	A	2000	1000	500	<=300				
1.5	B		2000	1000	500	<=300			
1.85	C			2000	1000	500	<=300		
2.2	D				2000	1000	500	<=300	
2.55	E					2000	1000	500	<=300
---	---	a	b	c	d	e	f	g	h



C角度范围: 0 - 360 Deg  
 C角度间隔: 45.0 Deg  
 测试速度: High  
 环境温度:  
 测试人员:  
 测试日期: 2002-1-1 0:27:07

G角度范围: 0 - 90 Deg  
 G角度间隔: 1.0 Deg  
 测试系统: Huipu CPM-1800B Goniophotometer  
 环境湿度:  
 测试距离: 9.22 m  
 备注:

### 照度距离曲线



C角度范围: 0 - 360 Deg  
 C角度间隔: 45.0 Deg  
 测试速度: High  
 环境温度:  
 测试人员:  
 测试日期: 2002-1-1 0:27:07

G角度范围: 0 - 90 Deg  
 G角度间隔: 1.0 Deg  
 测试系统: Huipu CPM-1800B Goniophotometer  
 环境湿度:  
 测试距离: 9.22 m  
 备注:

报告编号:

测试时间: 2002-1-1 0:27:07

## UGR(Unified Glare Rating) TABLE

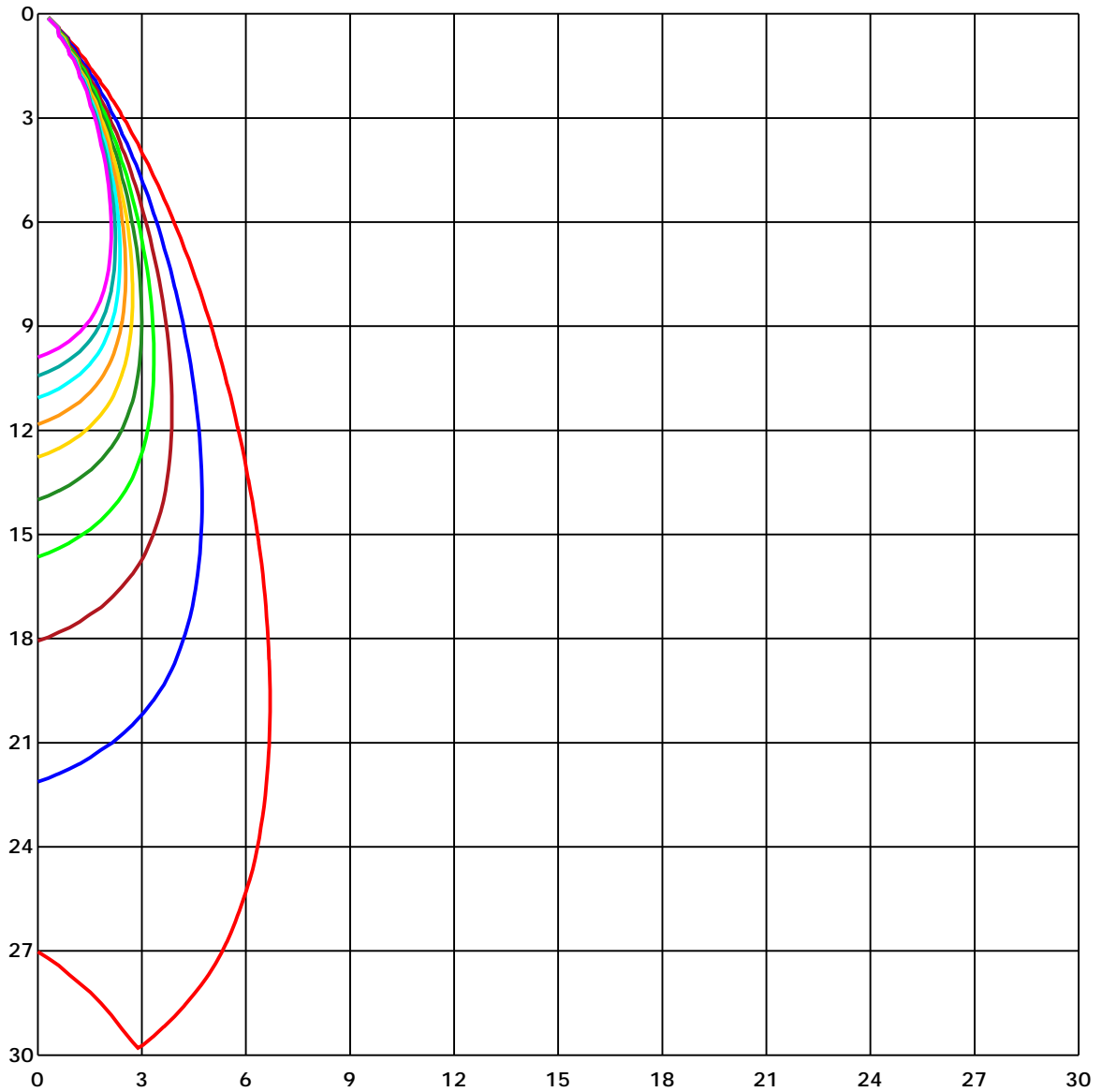
天花板反射比	70	70	50	50	30	70	70	50	50	30
墙面反射比	50	30	50	30	30	50	30	50	30	30
地面反射比	20	20	20	20	20	20	20	20	20	20
房间尺寸 X Y	向前 (Viewed Endwise)					交叉 (Viewed Crosswise)				
2H 2H	11.39	11.44	11.59	11.63	11.87	11.99	12.04	12.19	12.23	12.47
3H	11.37	11.42	11.58	11.61	11.86	11.97	12.02	12.17	12.21	12.46
4H	11.36	11.41	11.57	11.61	11.85	11.95	12.01	12.16	12.20	12.45
6H	11.34	11.40	11.56	11.60	11.85	11.94	11.99	12.16	12.19	12.44
8H	11.33	11.39	11.55	11.59	11.84	11.93	11.99	12.15	12.19	12.44
12H	11.33	11.38	11.55	11.59	11.84	11.92	11.98	12.15	12.18	12.44
4H 2H	11.36	11.41	11.57	11.61	11.85	11.95	12.01	12.16	12.20	12.45
3H	11.33	11.38	11.55	11.59	11.84	11.92	11.98	12.15	12.18	12.44
4H	11.31	11.36	11.54	11.57	11.83	11.91	11.96	12.13	12.17	12.43
6H	11.29	11.34	11.52	11.56	11.82	11.88	11.94	12.12	12.16	12.42
8H	11.28	11.33	11.52	11.55	11.82	11.87	11.93	12.12	12.15	12.42
12H	11.26	11.31	11.51	11.55	11.82	11.86	11.91	12.11	12.14	12.41
8H 4H	11.33	11.39	11.55	11.59	11.84	11.93	11.99	12.15	12.19	12.44
6H	11.25	11.30	11.50	11.54	11.81	11.85	11.90	12.10	12.14	12.41
8H	11.24	11.28	11.50	11.53	11.81	11.83	11.88	12.10	12.13	12.40
12H	11.22	11.27	11.49	11.52	11.80	11.82	11.86	12.09	12.12	12.40
12H 4H	11.26	11.31	11.51	11.55	11.82	11.86	11.91	12.11	12.14	12.41
6H	11.24	11.28	11.50	11.53	11.81	11.83	11.88	12.10	12.13	12.40

C角度范围: 0 - 360 Deg  
 C角度间隔: 45.0 Deg  
 测试速度: High  
 环境温度:  
 测试人员:  
 测试日期: 2002-1-1 0:27:07

G角度范围: 0 - 90 Deg  
 G角度间隔: 1.0 Deg  
 测试系统: Huipu CPM-1800B Goniophotometer  
 环境湿度:  
 测试距离: 9.22 m  
 备注:



### 空间等照度曲线



Unit of illumination: lx

- 16.762
- 8.381
- 15.086
- 6.705
- 13.41
- 5.029
- 11.733
- 3.352
- 10.057
- 1.676

C角度范围: 0 - 360 Deg  
 C角度间隔: 45.0 Deg  
 测试速度: High  
 环境温度:  
 测试人员:  
 测试日期: 2002-1-1 0:27:07

G角度范围: 0 - 90 Deg  
 G角度间隔: 1.0 Deg  
 测试系统: Huipu CPM-1800B Goniophotometer  
 环境湿度:  
 测试距离: 9.22 m  
 备注:

报告编号:

测试时间: 2002-1-1 0:27:07

### 光强分布数据

Gamma/C	C0	C45	C90	C135	C180	C225	C270	C315	C360	
G0	1641.09	1640.49	1649.93	1654.18	1641.09	1640.49	1649.93	1654.18	1641.09	
G1	1622.05	1620.52	1644.74	1653.5	1665.32	1655.54	1651.37	1637.26	1622.05	
G2	1597.99	1599.69	1634.03	1659.87	1682.57	1667.27	1648.82	1628.76	1597.99	
G3	1577.5	1575.29	1622.39	1657.83	1685.97	1672.12	1650.44	1618.73	1577.5	
G4	1551.32	1553.78	1614.31	1653.16	1695.41	1675.69	1640.15	1608.53	1551.32	
G5	1521.14	1529.56	1592.97	1638.45	1697.96	1662.68	1619.67	1588.13	1521.14	
G6	1498.53	1496.66	1576.74	1623.15	1681.21	1641.0	1598.5	1568.49	1498.53	
G7	1464.1	1463.17	1548.85	1591.78	1664.89	1619.07	1565.43	1540.27	1464.1	
G8	1429.84	1432.9	1525.99	1563.48	1634.46	1576.31	1521.57	1514.34	1429.84	
G9	1390.48	1399.92	1492.07	1520.55	1590.17	1521.23	1464.44	1476.51	1390.48	
G10	1349.93	1361.33	1449.39	1463.17	1538.14	1458.57	1402.81	1435.88	1349.93	
G11	1303.01	1316.44	1404.34	1401.87	1472.94	1379.69	1331.74	1389.12	1303.01	
G12	1247.75	1268.75	1354.35	1331.06	1403.57	1300.88	1248.52	1329.7	1247.75	
G13	1184.42	1212.82	1288.22	1254.81	1320.69	1209.59	1157.81	1261.61	1184.42	
G14	1124.75	1148.8	1217.66	1170.48	1233.39	1119.48	1064.73	1195.64	1124.75	
G15	1052.06	1081.05	1144.72	1083.77	1139.03	1021.21	970.97	1118.2	1052.06	
G16	978.45	1010.07	1065.67	998.93	1046.45	926.85	874.99	1038.29	978.45	
G17	901.26	937.13	978.53	907.63	951.07	829.85	779.7	953.62	901.26	
G18	825.35	860.2	895.22	817.53	860.97	743.74	694.18	869.04	825.35	
G19	748.67	782.59	811.83	729.46	768.14	657.12	609.34	788.2	748.67	
G20	674.03	708.29	729.12	648.7	684.91	579.84	534.7	705.65	674.03	
G21	604.49	634.5	647.85	571.94	606.96	506.06	465.17	627.62	604.49	
G22	538.53	564.12	573.13	502.48	532.75	440.77	403.28	557.32	538.53	
G23	475.03	498.91	502.99	438.22	466.7	383.81	350.66	491.26	475.03	
G24	416.71	439.49	441.19	383.13	407.36	333.23	303.65	430.14	416.71	
G25	363.67	383.81	383.64	332.81	353.21	288.77	262.93	375.74	363.67	
G26	316.74	335.02	333.83	287.24	306.54	251.28	228.59	327.96	316.74	
G27	273.9	291.15	289.28	248.82	264.38	217.96	198.49	284.95	273.9	
G28	235.64	253.58	251.62	215.75	229.01	189.06	173.42	246.78	235.64	
G29	202.83	220.0	218.73	187.02	197.64	165.26	151.14	213.63	202.83	
G30	174.18	190.33	190.25	163.13	170.44	144.0	132.27	185.57	174.18	
G31	148.0	164.75	165.6	141.79	145.45	125.98	116.46	161.43	148.0	
G32	125.3	143.66	144.94	123.94	124.03	109.83	102.35	140.26	125.3	
G33	105.5	125.3	127.51	108.64	104.65	95.8	90.02	122.33	105.5	
G34	88.49	109.49	112.47	95.04	88.15	83.82	79.74	107.03	88.49	
G35	73.96	95.55	98.95	82.71	73.19	72.6	70.47	93.25	73.96	
G36	61.21	83.9	87.9	72.68	60.87	62.82	61.97	81.27	61.21	

C角度范围: 0 - 360 Deg  
 C角度间隔: 45.0 Deg  
 测试速度: High  
 环境温度:  
 测试人员:  
 测试日期: 2002-1-1 0:27:07

G角度范围: 0 - 90 Deg  
 G角度间隔: 1.0 Deg  
 测试系统: Huipu CPM-1800B Goniophotometer  
 环境湿度:  
 测试距离: 9.22 m  
 备注:

报告编号:

测试时间: 2002-1-1 0:27:07

### 光强分布数据(Continue 1)

Gamma/C	C0	C45	C90	C135	C180	C225	C270	C315	C360
G37	50.49	73.28	77.27	63.25	50.32	53.64	53.98	70.22	50.49
G38	41.91	63.59	68.6	54.32	41.48	45.56	47.09	60.95	41.91
G39	34.6	55.17	60.19	46.58	34.34	38.51	41.06	52.28	34.6
G40	28.05	47.69	53.13	39.95	28.39	32.13	35.28	44.97	28.05
G41	22.87	41.06	46.5	33.58	23.55	26.35	29.84	38.17	22.87
G42	18.11	35.11	40.46	28.14	19.3	21.85	25.33	32.56	18.11
G43	13.86	29.41	35.11	23.21	15.22	18.11	21.34	27.46	13.86
G44	10.2	25.08	30.43	19.04	11.9	14.96	17.77	22.95	10.2
G45	6.89	21.0	26.1	15.64	8.93	12.16	14.71	19.13	6.89
G46	4.25	17.26	22.36	12.75	6.29	9.78	12.07	15.98	4.25
G47	1.79	14.03	19.04	10.03	4.0	7.57	9.95	13.09	1.79
G48	0.0	11.39	16.41	7.74	2.21	5.61	7.82	10.63	0.0
G49	0.0	8.93	13.86	5.61	1.11	3.83	5.87	8.08	0.0
G50	0.0	6.89	11.48	3.66	0.6	2.47	4.17	5.95	0.0
G51	0.0	4.76	9.35	1.79	0.43	1.36	2.47	4.17	0.0
G52	0.0	3.06	7.4	0.51	0.26	0.6	0.77	2.55	0.0
G53	0.0	1.53	5.44	0.0	0.09	0.0	0.0	1.36	0.0
G54	0.0	0.09	3.4	0.0	0.0	0.0	0.0	0.51	0.0
G55	0.0	0.0	1.87	0.0	0.0	0.0	0.0	0.0	0.0
G56	0.0	0.0	0.6	0.0	0.0	0.0	0.0	0.0	0.0
G57	0.0	0.0	0.0	0.0	0.0	0.0	0.0	0.0	0.0
G58	0.0	0.0	0.0	0.0	0.0	0.0	0.0	0.0	0.0
G59	0.0	0.0	0.0	0.0	0.0	0.0	0.0	0.0	0.0
G60	0.0	0.0	0.0	0.0	0.0	0.0	0.0	0.0	0.0
G61	0.0	0.0	0.0	0.0	0.0	0.0	0.0	0.0	0.0
G62	0.0	0.0	0.0	0.0	0.0	0.0	0.0	0.0	0.0
G63	0.0	0.0	0.0	0.0	0.0	0.0	0.0	0.0	0.0
G64	0.0	0.0	0.0	0.0	0.0	0.0	0.0	0.0	0.0
G65	0.0	0.0	0.0	0.0	0.0	0.0	0.0	0.0	0.0
G66	0.0	0.0	0.0	0.0	0.0	0.0	0.0	0.0	0.0
G67	0.0	0.0	0.0	0.0	0.0	0.0	0.0	0.0	0.0
G68	0.0	0.0	0.0	0.0	0.0	0.0	0.0	0.0	0.0
G69	0.0	0.0	0.0	0.0	0.0	0.0	0.0	0.0	0.0
G70	0.0	0.0	0.0	0.0	0.0	0.0	0.0	0.0	0.0
G71	0.0	0.0	0.0	0.0	0.0	0.0	0.0	0.0	0.0
G72	0.0	0.0	0.0	0.0	0.0	0.0	0.0	0.0	0.0
G73	0.0	0.0	0.0	0.0	0.0	0.0	0.0	0.0	0.0

C角度范围: 0 - 360 Deg  
C角度间隔: 45.0 Deg  
测试速度: High  
环境温度:  
测试人员:  
测试日期: 2002-1-1 0:27:07

G角度范围: 0 - 90 Deg  
G角度间隔: 1.0 Deg  
测试系统: Huipu CPM-1800B Goniophotometer  
环境湿度:  
测试距离: 9.22 m  
备注:

