

报告编号:

测试时间: 2023-6-2 14:37:55

灯具光度测试报告

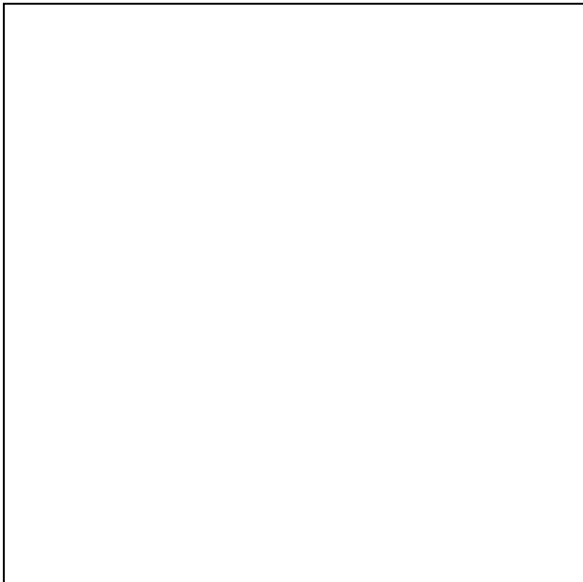
灯具属性

生产工厂: 0	电压(V): 221.34 V
灯具规格:	电流(A): 0.0738 A
光源规格:	功率(W): 9.67 W
发光面宽度: 80 mm	功率因数: 0.5920
发光面长度: 80 mm	光源光通量: 599.20
发光面高度: 80 mm	

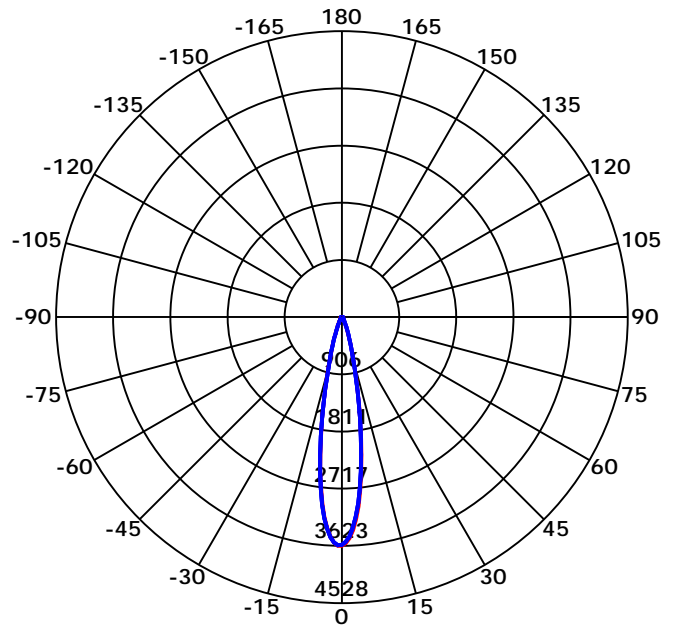
光度结果

CIE 等级: Direct	最大光强: 3622.63 cd
灯具光通量: 599.1974 lm	最大光强角: C=180 Gamma=0
下射光通比: 100.00%	上射光通比: 0.00%
灯具光效(LER): 61.96 lm/W	灯具效率: 100.00%
光束角(50%) C0-180,C90-270: 19.8,19.8	中心光强: 3622.63 cd
视场角(10%) C0-180,C90-270: 38.8,38.6	有效光通量: 469.47 lm
距高比S/MH C0-180,C90-270: 0.353,0.353	光通量ERP(φ use)120度: 598.50 lm

灯具图片



光强分布曲线



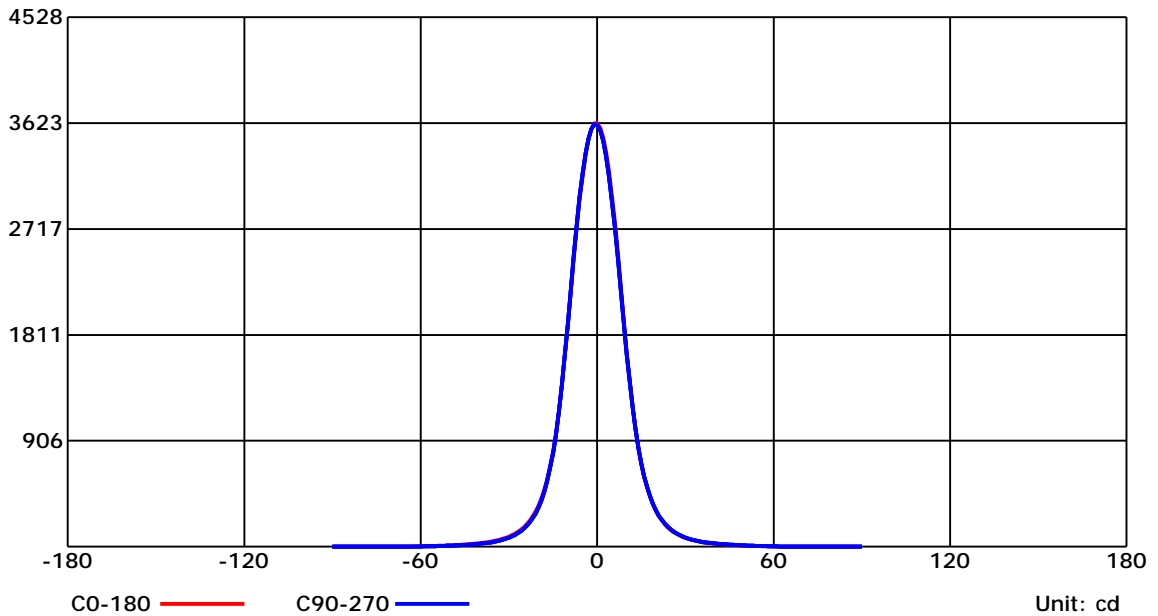
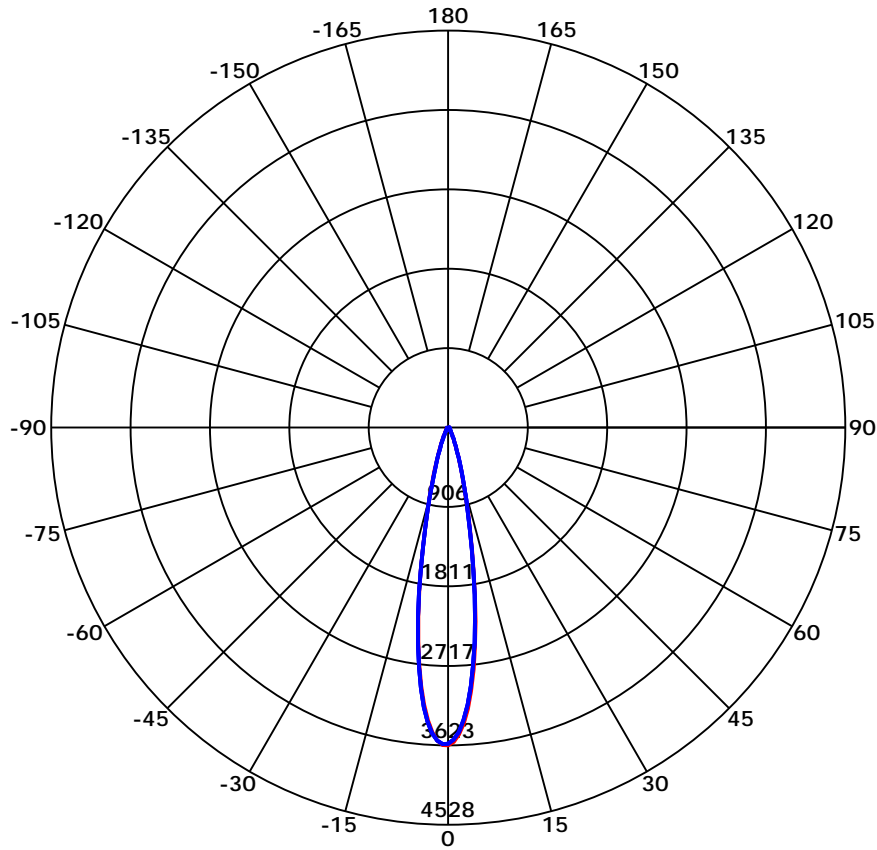
光束角(50%) C0-180,C90-270: 19.8 deg,19.8 deg

C0-180 — C90-270

C角度范围: 0 - 360 Deg
C角度间隔: 45.0 Deg
测试速度: High
环境温度:
测试人员:
测试日期: 2023-6-2 14:37:55

G角度范围: 0 - 90 Deg
G角度间隔: 1.0 Deg
测试系统: Huipu CPM-1800B Goniophotometer
环境湿度:
测试距离: 9.22 m
备注:

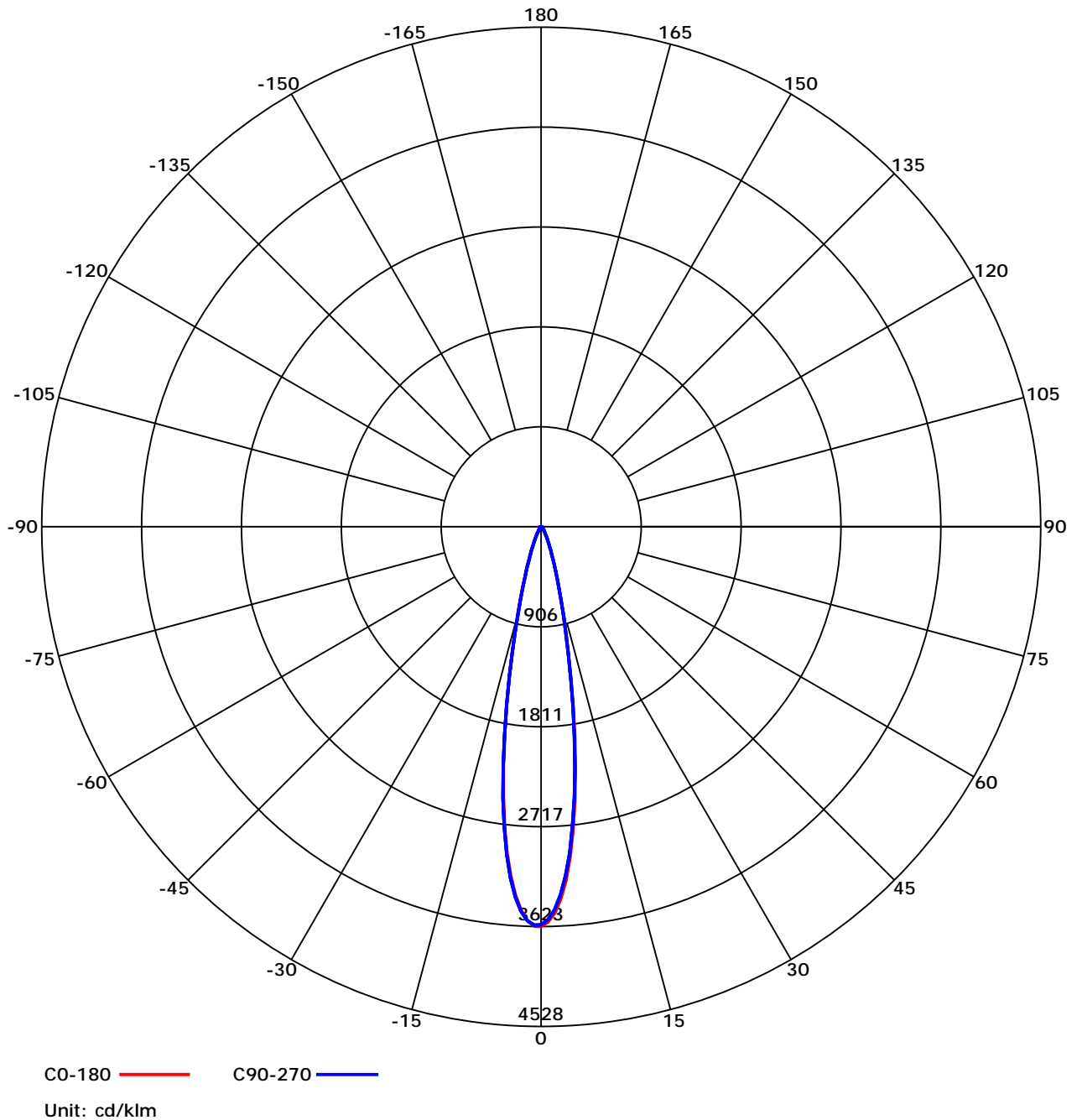
光强分布曲线



C角度范围: 0 - 360 Deg
 C角度间隔: 45.0 Deg
 测试速度: High
 环境温度:
 测试人员:
 测试日期: 2023-6-2 14:37:55

G角度范围: 0 - 90 Deg
 G角度间隔: 1.0 Deg
 测试系统: Huipu CPM-1800B Goniophotometer
 环境湿度:
 测试距离: 9.22 m
 备注:

光强分布曲线



C角度范围: 0 - 360 Deg
 C角度间隔: 45.0 Deg
 测试速度: High
 环境温度:
 测试人员:
 测试日期: 2023-6-2 14:37:55

G角度范围: 0 - 90 Deg
 G角度间隔: 1.0 Deg
 测试系统: Huipu CPM-1800B Goniophotometer
 环境湿度:
 测试距离: 9.22 m
 备注:

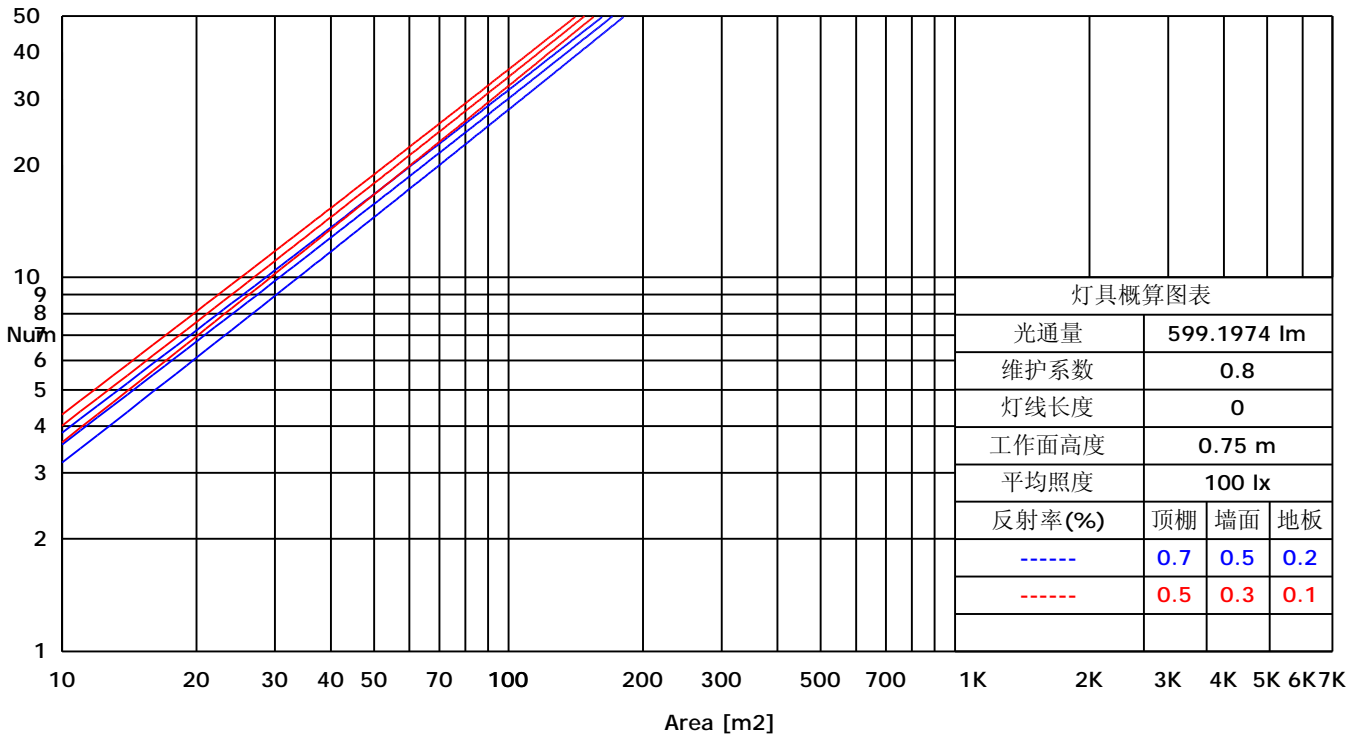
报告编号:

测试时间: 2023-6-2 14:37:55

利用系数图表(TM5)

RHOCC	80			70			50			30			10			0
RHOW	50	30	10	50	30	10	50	30	10	50	30	10	50	30	10	0
RCR	COEFFICIENTS OF UTILIZATION FOR RHOFC=20															
0	1.19	1.19	1.19	1.16	1.16	1.16	1.11	1.11	1.11	1.06	1.06	1.06	1.02	1.02	1.02	1.00
1	0.78	0.73	0.70	0.78	0.73	0.69	0.76	0.71	0.66	0.73	0.68	0.63	0.69	0.64	0.59	0.53
2	0.74	0.70	0.68	0.74	0.70	0.67	0.73	0.68	0.64	0.71	0.66	0.61	0.68	0.62	0.57	0.52
3	0.71	0.68	0.66	0.72	0.68	0.65	0.71	0.66	0.62	0.69	0.64	0.59	0.66	0.61	0.56	0.51
4	0.69	0.66	0.65	0.69	0.66	0.63	0.69	0.64	0.61	0.67	0.62	0.58	0.65	0.59	0.54	0.50
5	0.67	0.65	0.63	0.67	0.64	0.62	0.67	0.63	0.59	0.65	0.60	0.56	0.63	0.58	0.53	0.49
6	0.66	0.64	0.62	0.66	0.63	0.61	0.65	0.61	0.58	0.64	0.59	0.55	0.62	0.57	0.52	0.49
7	0.64	0.62	0.61	0.64	0.62	0.60	0.64	0.60	0.57	0.63	0.58	0.54	0.61	0.55	0.51	0.48
8	0.63	0.61	0.60	0.63	0.60	0.59	0.62	0.59	0.56	0.61	0.57	0.53	0.60	0.54	0.50	0.47
9	0.62	0.60	0.59	0.62	0.59	0.58	0.61	0.58	0.55	0.60	0.56	0.53	0.59	0.53	0.50	0.46
10	0.61	0.59	0.58	0.61	0.59	0.57	0.60	0.57	0.54	0.59	0.55	0.52	0.58	0.53	0.49	0.46

概算曲线



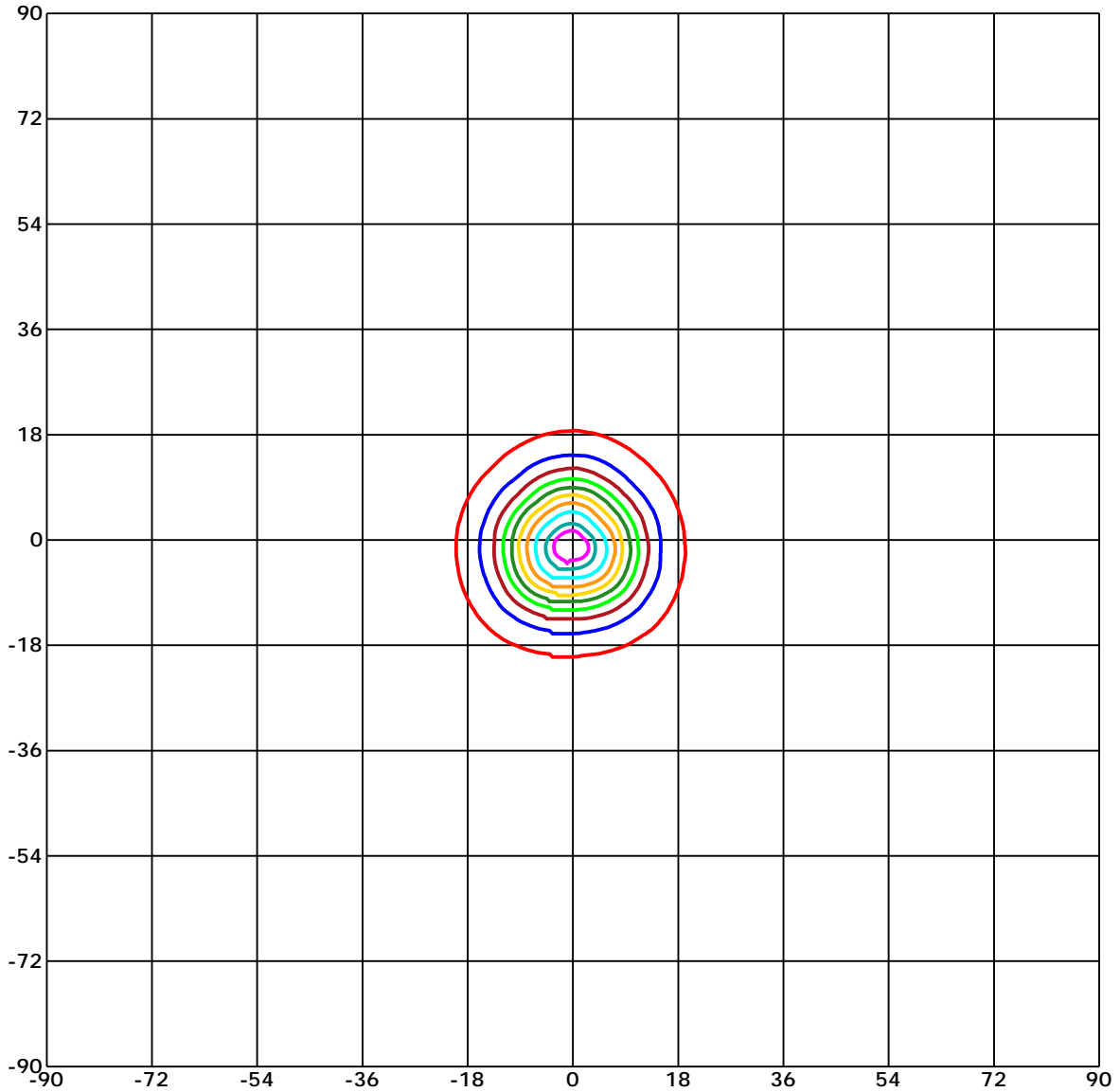
C角度范围: 0 - 360 Deg
 C角度间隔: 45.0 Deg
 测试速度: High
 环境温度:
 测试人员:
 测试日期: 2023-6-2 14:37:55

G角度范围: 0 - 90 Deg
 G角度间隔: 1.0 Deg
 测试系统: Huipu CPM-1800B Goniophotometer
 环境湿度:
 测试距离: 9.22 m
 备注:

报告编号:

测试时间: 2023-6-2 14:37:55

矩形等光强曲线



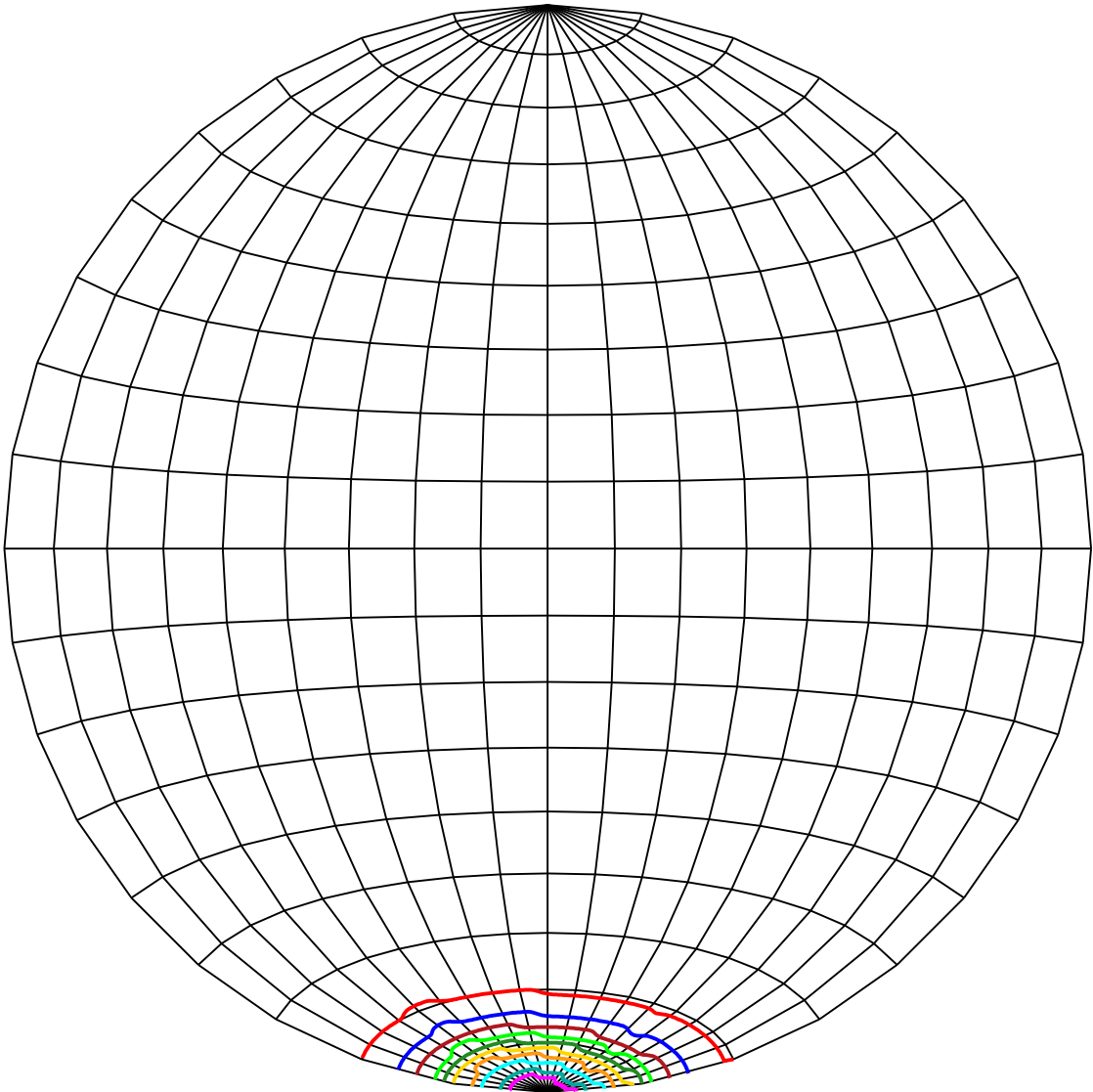
Unit of intensity:cd Imax(100%): 3622.633 cd

- | | |
|---------------------|---------------------|
| — 3441.502(95%Imax) | — 1811.317(50%Imax) |
| — 3260.37(90%Imax) | — 1449.053(40%Imax) |
| — 2898.107(80%Imax) | — 1086.79(30%Imax) |
| — 2535.843(70%Imax) | — 724.527(20%Imax) |
| — 2173.58(60%Imax) | — 362.263(10%Imax) |

C角度范围: 0 - 360 Deg
 C角度间隔: 45.0 Deg
 测试速度: High
 环境温度:
 测试人员:
 测试日期: 2023-6-2 14:37:55

G角度范围: 0 - 90 Deg
 G角度间隔: 1.0 Deg
 测试系统: Huipu CPM-1800B Goniophotometer
 环境湿度:
 测试距离: 9.22 m
 备注:

球面等光强曲线



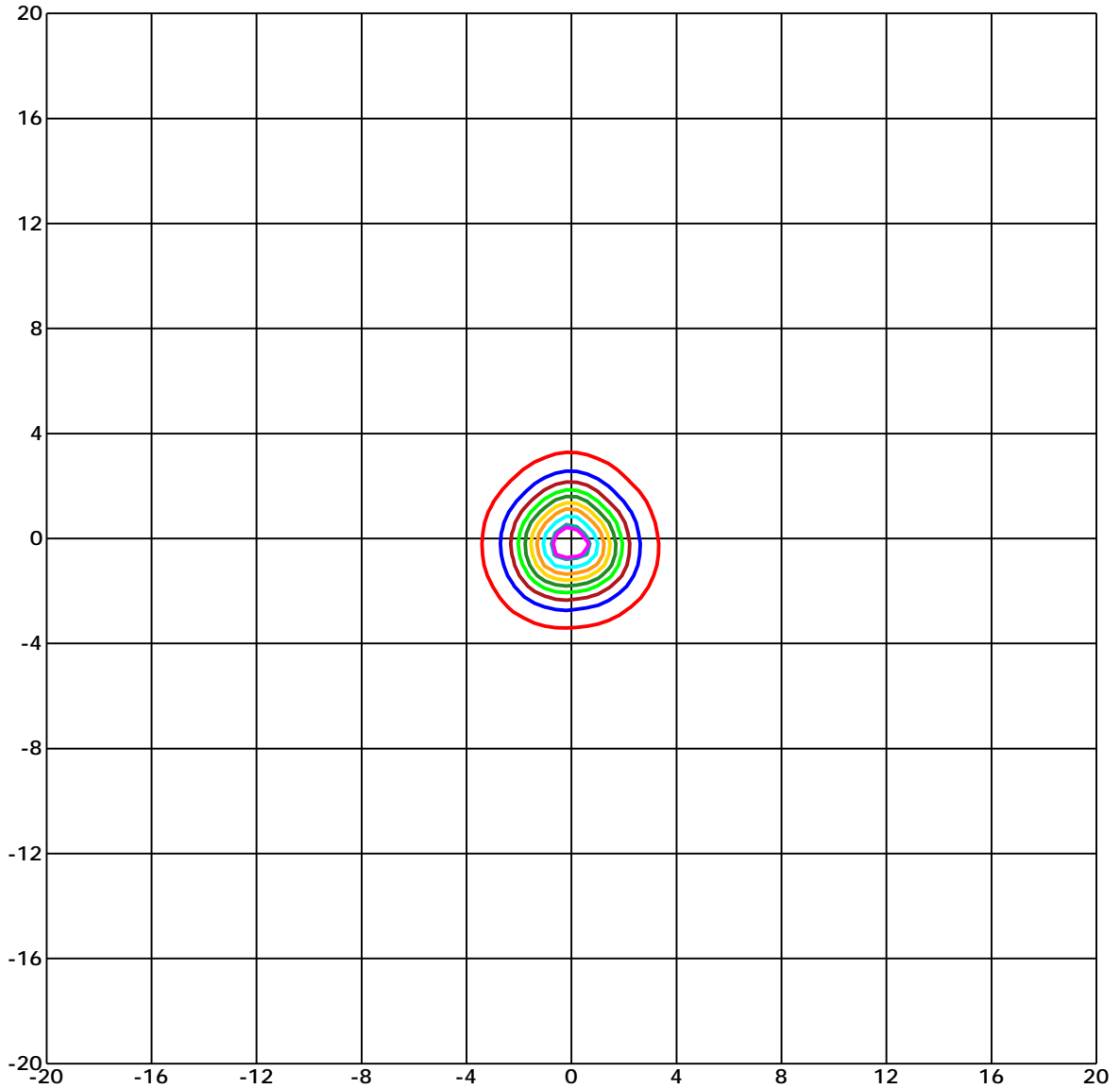
Unit of intensity:cd I_{max}(100%): 3622.633 cd

- | | |
|----------------------------------|----------------------------------|
| — 3441.502(95%I _{max}) | — 1811.317(50%I _{max}) |
| — 3260.37(90%I _{max}) | — 1449.053(40%I _{max}) |
| — 2898.107(80%I _{max}) | — 1086.79(30%I _{max}) |
| — 2535.843(70%I _{max}) | — 724.527(20%I _{max}) |
| — 2173.58(60%I _{max}) | — 362.263(10%I _{max}) |

C角度范围: 0 - 360 Deg
C角度间隔: 45.0 Deg
测试速度: High
环境温度:
测试人员:
测试日期: 2023-6-2 14:37:55

G角度范围: 0 - 90 Deg
G角度间隔: 1.0 Deg
测试系统: Huipu CPM-1800B Goniophotometer
环境湿度:
测试距离: 9.22 m
备注:

平面等照度曲线



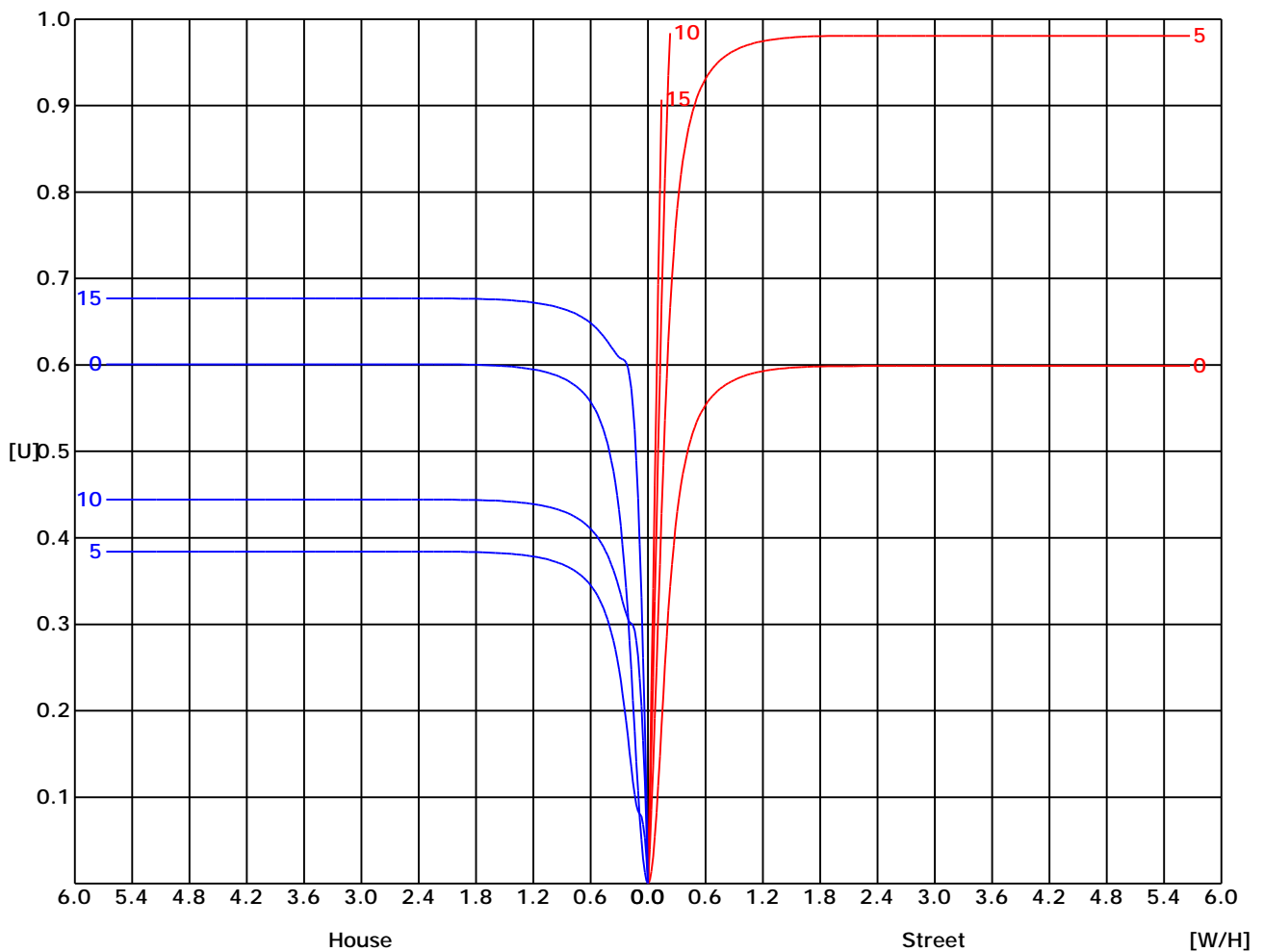
Unit of illumination: lx Height of plane: 10.0(m)/32.81(ft)

- | | |
|-------------------------------|-------------------------------|
| — 33.328(1%E _{max}) | — 18.113(1%E _{max}) |
| — 32.604(1%E _{max}) | — 14.491(0%E _{max}) |
| — 28.981(1%E _{max}) | — 10.868(0%E _{max}) |
| — 25.358(1%E _{max}) | — 7.245(0%E _{max}) |
| — 21.736(1%E _{max}) | — 3.623(0%E _{max}) |

C角度范围: 0 - 360 Deg
 C角度间隔: 45.0 Deg
 测试速度: High
 环境温度:
 测试人员:
 测试日期: 2023-6-2 14:37:55

G角度范围: 0 - 90 Deg
 G角度间隔: 1.0 Deg
 测试系统: Huipu CPM-1800B Goniophotometer
 环境湿度:
 测试距离: 9.22 m
 备注:

路灯利用系数曲线

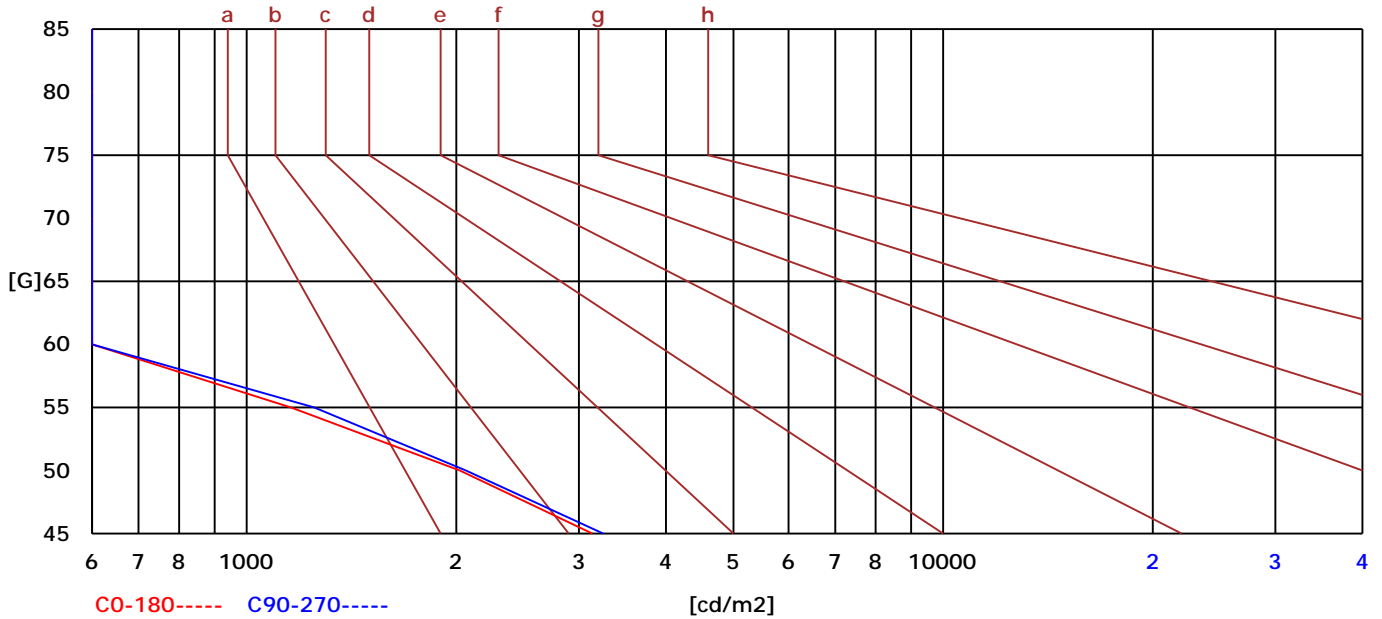


C角度范围: 0 - 360 Deg
 C角度间隔: 45.0 Deg
 测试速度: High
 环境温度:
 测试人员:
 测试日期: 2023-6-2 14:37:55

G角度范围: 0 - 90 Deg
 G角度间隔: 1.0 Deg
 测试系统: Huipu CPM-1800B Goniophotometer
 环境湿度:
 测试距离: 9.22 m
 备注:

亮度限制曲线

C/G	45	50	55	60	65	70	75	80	85
C0	3137	2025	1158	319	0	0	0	0	0
C90	3250	2066	1251	452	0	0	0	0	0
Dazzle	Quality	Illuminance	---	---	---	---	---	---	---
1.15	A	2000	1000	500	<=300				
1.5	B		2000	1000	500	<=300			
1.85	C			2000	1000	500	<=300		
2.2	D				2000	1000	500	<=300	
2.55	E					2000	1000	500	<=300
---	---	a	b	c	d	e	f	g	h



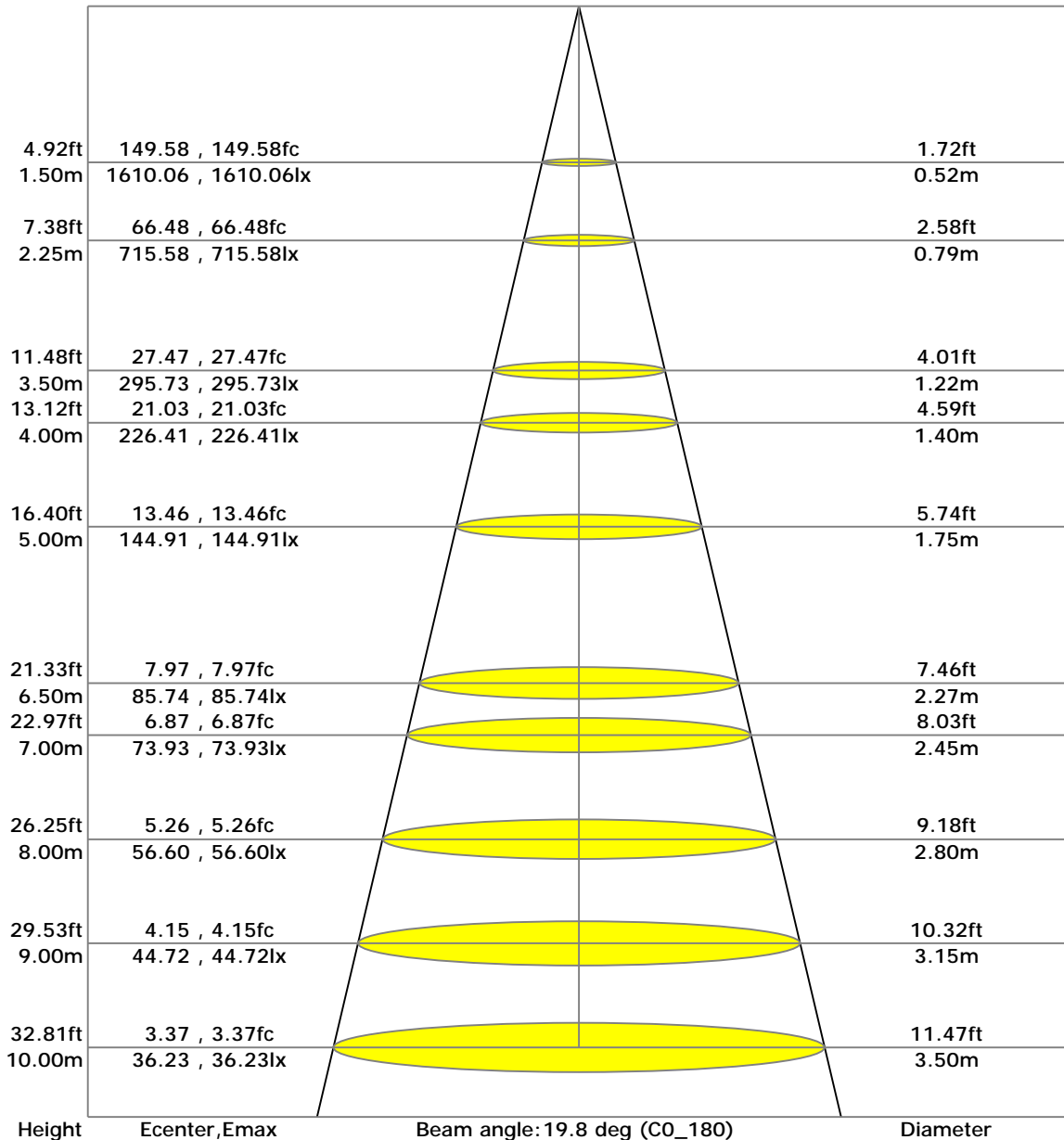
C角度范围: 0 - 360 Deg
 C角度间隔: 45.0 Deg
 测试速度: High
 环境温度:
 测试人员:
 测试日期: 2023-6-2 14:37:55

G角度范围: 0 - 90 Deg
 G角度间隔: 1.0 Deg
 测试系统: Huipu CPM-1800B Goniophotometer
 环境湿度:
 测试距离: 9.22 m
 备注:

报告编号:

测试时间: 2023-6-2 14:37:55

照度距离曲线



C角度范围: 0 - 360 Deg
 C角度间隔: 45.0 Deg
 测试速度: High
 环境温度:
 测试人员:
 测试日期: 2023-6-2 14:37:55

G角度范围: 0 - 90 Deg
 G角度间隔: 1.0 Deg
 测试系统: Huipu CPM-1800B Goniophotometer
 环境湿度:
 测试距离: 9.22 m
 备注:

UGR(Unified Glare Rating) TABLE

天花板反射比	70	70	50	50	30	70	70	50	50	30
墙面反射比	50	30	50	30	30	50	30	50	30	30
地面反射比	20	20	20	20	20	20	20	20	20	20
房间尺寸 X Y	向前 (Viewed Endwise)					交叉 (Viewed Crosswise)				
2H 2H	7.31	7.38	7.51	7.57	7.81	7.65	7.71	7.85	7.90	8.15
3H	7.29	7.36	7.49	7.55	7.80	7.62	7.69	7.83	7.89	8.13
4H	7.27	7.34	7.48	7.54	7.79	7.61	7.68	7.82	7.88	8.13
6H	7.26	7.33	7.47	7.53	7.78	7.59	7.67	7.81	7.87	8.12
8H	7.25	7.32	7.47	7.52	7.78	7.58	7.66	7.80	7.86	8.12
12H	7.24	7.31	7.46	7.52	7.77	7.58	7.65	7.80	7.86	8.11
4H 2H	7.27	7.34	7.48	7.54	7.79	7.61	7.68	7.83	7.88	8.13
3H	7.24	7.31	7.46	7.52	7.77	7.58	7.65	7.80	7.86	8.12
4H	7.22	7.29	7.45	7.51	7.77	7.56	7.63	7.79	7.85	8.11
6H	7.20	7.27	7.44	7.49	7.76	7.54	7.61	7.78	7.83	8.10
8H	7.18	7.26	7.43	7.48	7.75	7.53	7.60	7.77	7.83	8.09
12H	7.17	7.24	7.42	7.48	7.75	7.51	7.58	7.76	7.82	8.09
8H 4H	7.25	7.32	7.47	7.52	7.78	7.59	7.66	7.81	7.87	8.12
6H	7.16	7.23	7.41	7.47	7.74	7.50	7.57	7.76	7.81	8.08
8H	7.14	7.21	7.41	7.46	7.74	7.48	7.55	7.75	7.80	8.08
12H	7.12	7.19	7.40	7.45	7.73	7.47	7.53	7.74	7.79	8.07
12H 4H	7.17	7.24	7.42	7.48	7.75	7.51	7.58	7.76	7.82	8.09
6H	7.14	7.21	7.41	7.46	7.74	7.48	7.55	7.75	7.80	8.08

C角度范围: 0 - 360 Deg
 C角度间隔: 45.0 Deg
 测试速度: High
 环境温度:
 测试人员:
 测试日期: 2023-6-2 14:37:55

G角度范围: 0 - 90 Deg
 G角度间隔: 1.0 Deg
 测试系统: Huipu CPM-1800B Goniophotometer
 环境湿度:
 测试距离: 9.22 m
 备注:

区域光通量数据表

Gamma [deg]	I _{mean} [cd]	Zonal Flux [lm]	Sum Flux [lm]	Zonal Flux [%]	Sum Flux [%]
0	3598.96	0.00	0.00	0.00	0.00
5	3258.34	79.70	79.70	13.30	13.30
10	2063.74	170.90	250.60	28.52	41.82
15	916.69	141.43	392.03	23.60	65.43
20	385.79	83.31	475.34	13.90	79.33
25	177.31	47.28	522.62	7.89	87.22
30	90.02	28.06	550.68	4.68	91.90
35	49.78	17.58	568.26	2.93	94.84
40	29.61	11.59	579.85	1.93	96.77
45	18.55	7.93	587.78	1.32	98.09
50	11.28	5.36	593.14	0.89	98.99
55	6.64	3.44	596.58	0.57	99.56
60	3.18	1.92	598.50	0.32	99.88
65	0.67	0.64	599.14	0.11	99.99
70	0.00	0.05	599.20	0.01	100.00
75	0.00	0.00	599.20	0.00	100.00
80	0.00	0.00	599.20	0.00	100.00
85	0.00	0.00	599.20	0.00	100.00
90	0.00	0.00	599.20	0.00	100.00

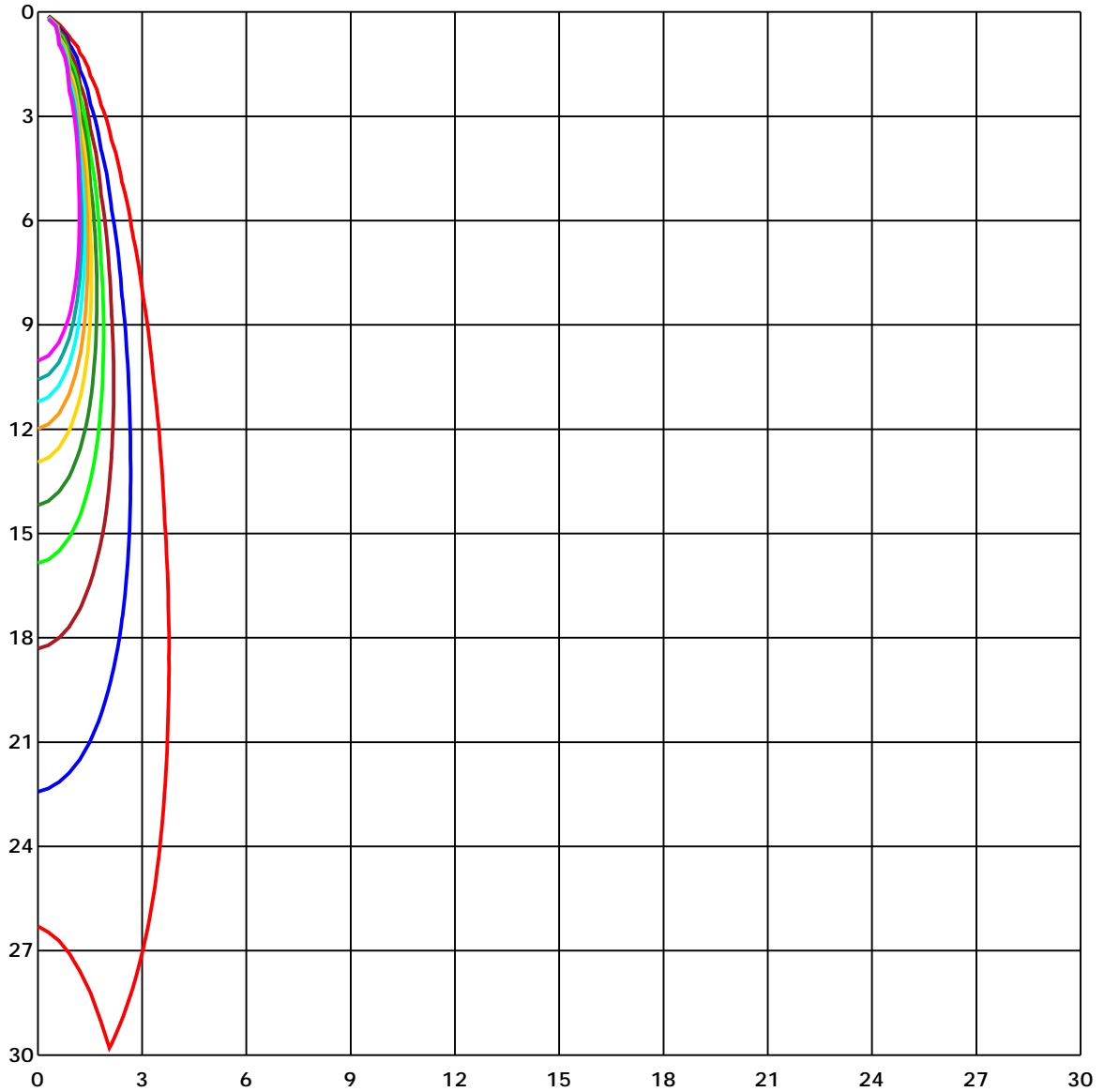
C角度范围: 0 - 360 Deg
C角度间隔: 45.0 Deg
测试速度: High
环境温度:
测试人员:
测试日期: 2023-6-2 14:37:55

G角度范围: 0 - 90 Deg
G角度间隔: 1.0 Deg
测试系统: Huipu CPM-1800B Goniophotometer
环境湿度:
测试距离: 9.22 m
备注:

报告编号:

测试时间: 2023-6-2 14:37:55

空间等照度曲线



Unit of illumination: lx

- | | |
|----------|----------|
| — 36.012 | — 18.006 |
| — 32.411 | — 14.405 |
| — 28.81 | — 10.804 |
| — 25.208 | — 7.202 |
| — 21.607 | — 3.601 |

C角度范围: 0 - 360 Deg
 C角度间隔: 45.0 Deg
 测试速度: High
 环境温度:
 测试人员:
 测试日期: 2023-6-2 14:37:55

G角度范围: 0 - 90 Deg
 G角度间隔: 1.0 Deg
 测试系统: Huipu CPM-1800B Goniophotometer
 环境湿度:
 测试距离: 9.22 m
 备注:

报告编号:

测试时间: 2023-6-2 14:37:55

光强分布数据

Gamma/C	C0	C45	C90	C135	C180	C225	C270	C315	C360	
G0	3622.63	3566.87	3606.31	3600.02	3622.63	3566.87	3606.31	3600.02	3622.63	
G1	3582.68	3481.94	3559.73	3542.73	3621.02	3608.95	3610.82	3617.11	3582.68	
G2	3501.75	3359.02	3473.44	3437.06	3572.82	3606.06	3571.37	3589.14	3501.75	
G3	3380.19	3194.11	3340.15	3292.97	3479.99	3563.38	3489.34	3518.33	3380.19	
G4	3214.25	2987.71	3169.37	3107.31	3345.08	3472.42	3363.78	3406.8	3214.25	
G5	3009.89	2747.13	2961.61	2885.53	3169.45	3340.32	3196.57	3251.15	3009.89	
G6	2770.93	2499.16	2721.12	2647.76	2962.12	3168.43	2986.43	3057.16	2770.93	
G7	2513.36	2217.7	2469.24	2371.31	2719.33	2959.23	2742.37	2829.68	2513.36	
G8	2232.32	1941.76	2197.13	2093.93	2461.84	2715.68	2488.88	2579.41	2232.32	
G9	1948.31	1673.48	1925.87	1820.46	2181.4	2457.76	2199.59	2303.05	1948.31	
G10	1674.67	1425.59	1656.73	1558.37	1899.6	2178.0	1913.45	2016.74	1674.67	
G11	1426.78	1202.19	1410.46	1319.59	1633.27	1897.3	1638.28	1740.8	1426.78	
G12	1203.21	1011.86	1194.2	1109.02	1384.87	1626.21	1383.26	1481.78	1203.21	
G13	1008.54	849.4	1005.39	931.44	1162.24	1375.01	1162.41	1250.3	1008.54	
G14	843.62	713.14	846.09	779.36	975.22	1155.86	968.33	1051.89	843.62	
G15	709.57	597.78	712.12	652.78	818.89	967.65	806.56	880.52	709.57	
G16	595.57	505.46	599.14	549.83	685.34	809.11	673.78	737.19	595.57	
G17	500.7	426.91	504.44	464.15	575.59	677.94	561.4	618.1	500.7	
G18	422.58	361.46	427.51	391.46	487.95	569.73	470.18	519.49	422.58	
G19	359.16	306.63	362.48	331.19	412.8	479.53	396.14	438.39	359.16	
G20	305.44	262.34	308.84	282.74	351.68	404.56	333.49	370.89	305.44	
G21	260.47	225.1	264.72	242.1	300.76	342.33	282.82	315.72	260.47	
G22	222.72	193.65	228.16	207.34	257.15	292.0	241.25	269.9	222.72	
G23	191.35	167.21	196.2	178.52	220.85	250.35	207.0	231.39	191.35	
G24	165.77	145.02	170.1	154.72	191.27	214.56	177.58	199.43	165.77	
G25	143.58	126.07	147.49	134.65	165.85	185.23	153.02	172.4	143.58	
G26	124.88	109.83	128.7	117.4	144.68	161.18	132.27	149.61	124.88	
G27	109.41	96.23	112.81	102.86	126.15	140.43	115.02	131.08	109.41	
G28	95.8	84.5	99.37	90.36	111.19	122.41	100.39	114.59	95.8	
G29	84.16	74.89	87.81	79.31	98.27	107.28	87.73	100.74	84.16	
G30	74.04	66.31	77.95	70.05	86.62	94.53	76.93	89.0	74.04	
G31	65.8	58.83	69.2	61.97	76.76	83.65	68.01	78.97	65.8	
G32	58.23	52.37	61.89	55.17	68.26	74.04	60.02	70.05	58.23	
G33	51.86	46.75	55.17	49.39	60.95	65.71	53.05	62.48	51.86	
G34	46.41	41.91	49.64	44.12	54.49	58.83	47.09	55.77	46.41	
G35	41.65	37.4	44.63	39.61	48.96	52.71	42.08	50.24	41.65	
G36	37.4	33.83	40.38	35.53	44.12	47.09	37.49	45.05	37.4	

C角度范围: 0 - 360 Deg
 C角度间隔: 45.0 Deg
 测试速度: High
 环境温度:
 测试人员:
 测试日期: 2023-6-2 14:37:55

G角度范围: 0 - 90 Deg
 G角度间隔: 1.0 Deg
 测试系统: Huipu CPM-1800B Goniophotometer
 环境湿度:
 测试距离: 9.22 m
 备注:

报告编号:

测试时间: 2023-6-2 14:37:55

光强分布数据(Continue 1)

Gamma/C	C0	C45	C90	C135	C180	C225	C270	C315	C360
G37	33.75	30.69	36.64	32.13	39.7	42.42	33.83	40.63	33.75
G38	30.35	27.54	33.49	28.73	36.04	38.25	30.52	36.81	30.35
G39	27.29	24.99	30.52	25.84	32.73	34.85	27.29	33.41	27.29
G40	24.74	22.7	27.71	23.63	29.41	31.62	24.57	30.43	24.74
G41	22.61	20.91	25.5	21.59	26.95	28.31	22.19	27.29	22.61
G42	20.4	19.04	23.29	19.64	24.57	26.01	20.06	24.99	20.4
G43	18.87	17.17	21.34	17.94	22.53	23.72	18.19	22.87	18.87
G44	17.17	15.73	19.64	16.32	20.66	21.51	16.58	20.83	17.17
G45	15.47	14.2	17.94	14.71	19.04	19.81	15.22	19.21	15.47
G46	14.03	12.67	16.07	13.09	17.26	17.94	13.69	17.6	14.03
G47	12.5	11.48	14.62	11.56	15.47	16.49	12.24	16.07	12.5
G48	11.31	10.29	13.43	10.54	14.11	14.96	10.97	14.62	11.31
G49	10.2	9.27	11.99	9.52	12.75	13.52	9.86	13.18	10.2
G50	9.27	8.33	10.97	8.5	11.48	12.24	8.84	11.99	9.27
G51	8.42	7.4	9.95	7.57	10.54	11.22	7.91	10.88	8.42
G52	7.48	6.55	9.01	6.8	9.61	10.12	7.06	9.95	7.48
G53	6.63	5.87	8.25	6.12	8.67	9.01	6.29	9.01	6.63
G54	5.87	5.02	7.31	5.36	7.74	8.25	5.44	8.16	5.87
G55	5.19	4.25	6.63	4.59	6.97	7.4	4.76	7.31	5.19
G56	4.42	3.57	5.87	3.91	6.21	6.72	4.17	6.55	4.42
G57	3.83	2.98	5.1	3.32	5.53	5.87	3.57	5.7	3.83
G58	3.15	2.21	4.42	2.64	4.76	5.27	2.89	5.02	3.15
G59	2.64	1.62	3.83	1.96	4.08	4.51	2.38	4.42	2.64
G60	2.04	1.02	3.06	1.45	3.57	3.91	1.79	3.83	2.04
G61	1.45	0.51	2.55	1.02	2.89	3.23	1.28	3.15	1.45
G62	0.94	0.0	1.87	0.34	2.38	2.64	0.77	2.64	0.94
G63	0.43	0.0	1.36	0.0	1.79	2.13	0.34	2.04	0.43
G64	0.0	0.0	0.94	0.0	1.28	1.62	0.0	1.53	0.0
G65	0.0	0.0	0.6	0.0	0.77	1.02	0.0	1.02	0.0
G66	0.0	0.0	0.26	0.0	0.34	0.68	0.0	0.6	0.0
G67	0.0	0.0	0.0	0.0	0.17	0.26	0.0	0.26	0.0
G68	0.0	0.0	0.0	0.0	0.0	0.0	0.0	0.09	0.0
G69	0.0	0.0	0.0	0.0	0.0	0.0	0.0	0.0	0.0
G70	0.0	0.0	0.0	0.0	0.0	0.0	0.0	0.0	0.0
G71	0.0	0.0	0.0	0.0	0.0	0.0	0.0	0.0	0.0
G72	0.0	0.0	0.0	0.0	0.0	0.0	0.0	0.0	0.0
G73	0.0	0.0	0.0	0.0	0.0	0.0	0.0	0.0	0.0

C角度范围: 0 - 360 Deg
 C角度间隔: 45.0 Deg
 测试速度: High
 环境温度:
 测试人员:
 测试日期: 2023-6-2 14:37:55

G角度范围: 0 - 90 Deg
 G角度间隔: 1.0 Deg
 测试系统: Huipu CPM-1800B Goniophotometer
 环境湿度:
 测试距离: 9.22 m
 备注:

报告编号:

测试时间: 2023-6-2 14:37:55

光强分布数据(Continue 2)

Gamma\C	C0	C45	C90	C135	C180	C225	C270	C315	C360	
G74	0.0	0.0	0.0	0.0	0.0	0.0	0.0	0.0	0.0	
G75	0.0	0.0	0.0	0.0	0.0	0.0	0.0	0.0	0.0	
G76	0.0	0.0	0.0	0.0	0.0	0.0	0.0	0.0	0.0	
G77	0.0	0.0	0.0	0.0	0.0	0.0	0.0	0.0	0.0	
G78	0.0	0.0	0.0	0.0	0.0	0.0	0.0	0.0	0.0	
G79	0.0	0.0	0.0	0.0	0.0	0.0	0.0	0.0	0.0	
G80	0.0	0.0	0.0	0.0	0.0	0.0	0.0	0.0	0.0	
G81	0.0	0.0	0.0	0.0	0.0	0.0	0.0	0.0	0.0	
G82	0.0	0.0	0.0	0.0	0.0	0.0	0.0	0.0	0.0	
G83	0.0	0.0	0.0	0.0	0.0	0.0	0.0	0.0	0.0	
G84	0.0	0.0	0.0	0.0	0.0	0.0	0.0	0.0	0.0	
G85	0.0	0.0	0.0	0.0	0.0	0.0	0.0	0.0	0.0	
G86	0.0	0.0	0.0	0.0	0.0	0.0	0.0	0.0	0.0	
G87	0.0	0.0	0.0	0.0	0.0	0.0	0.0	0.0	0.0	
G88	0.0	0.0	0.0	0.0	0.0	0.0	0.0	0.0	0.0	
G89	0.0	0.0	0.0	0.0	0.0	0.0	0.0	0.0	0.0	
G90	0.0	0.0	0.0	0.0	0.0	0.0	0.0	0.0	0.0	

C角度范围: 0 - 360 Deg
 C角度间隔: 45.0 Deg
 测试速度: High
 环境温度:
 测试人员:
 测试日期: 2023-6-2 14:37:55

G角度范围: 0 - 90 Deg
 G角度间隔: 1.0 Deg
 测试系统: Huipu CPM-1800B Goniophotometer
 环境湿度:
 测试距离: 9.22 m
 备注: