

报告编号:

测试时间: 2023-6-3 10:28:50

灯具光度测试报告

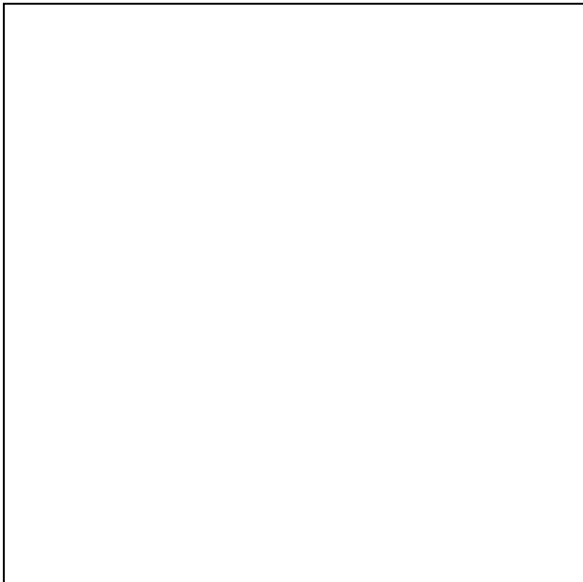
灯具属性

生产工厂: 0	电压(V): 220.71 V
灯具规格:	电流(A): 0.1194 A
光源规格:	功率(W): 14.45 W
发光面宽度: 80 mm	功率因数: 0.5482
发光面长度: 80 mm	光源光通量: 1041.18
发光面高度: 80 mm	

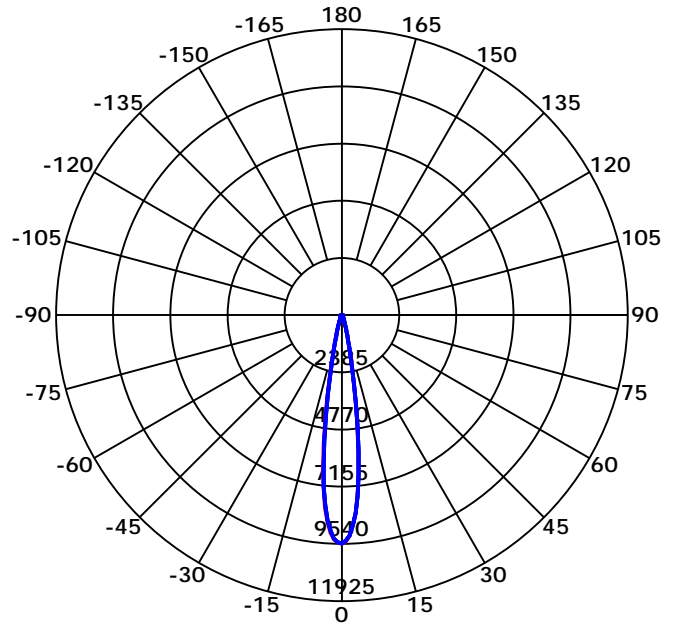
光度结果

CIE 等级: Direct	最大光强: 9539.81 cd
灯具光通量: 1041.179 lm	最大光强角: C=180 Gamma=0
下射光通比: 100.00%	上射光通比: 0.00%
灯具光效(LER): 72.05 lm/W	灯具效率: 100.00%
光束角(50%) C0-180,C90-270: 16.5,16.5	中心光强: 9539.81 cd
视场角(10%) C0-180,C90-270: 29.7,29.5	有效光通量: 787.67 lm
距高比S/MH C0-180,C90-270: 0.317,0.317	光通量ERP(ϕ use)120度: 1040.50 lm

灯具图片



光强分布曲线



光束角(50%) C0-180,C90-270: 16.5 deg,16.5 deg

C0-180 — C90-270

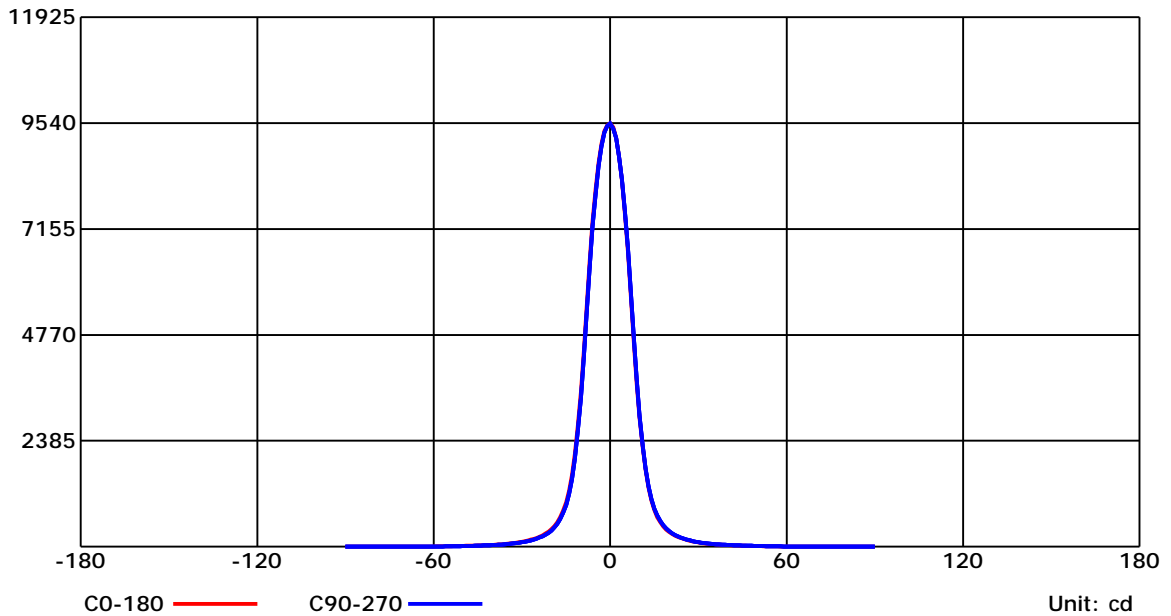
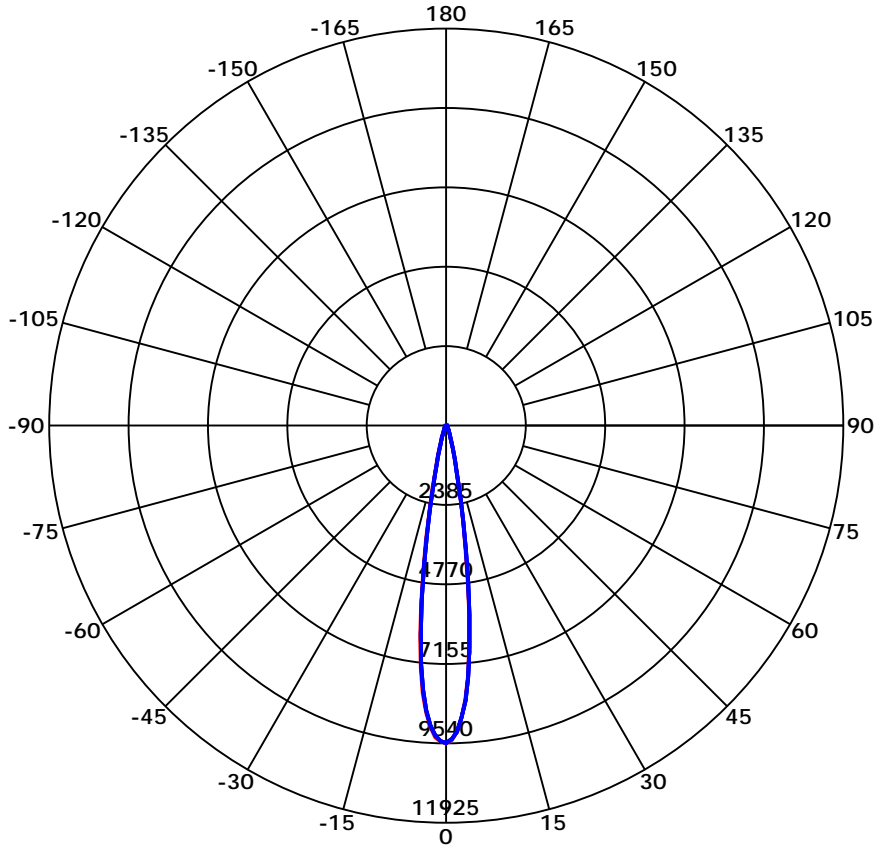
C角度范围: 0 - 360 Deg
C角度间隔: 45.0 Deg
测试速度: High
环境温度:
测试人员:
测试日期: 2023-6-3 10:28:50

G角度范围: 0 - 90 Deg
G角度间隔: 1.0 Deg
测试系统: Huipu CPM-1800B Goniophotometer
环境湿度:
测试距离: 9.22 m
备注:

报告编号:

测试时间: 2023-6-3 10:28:50

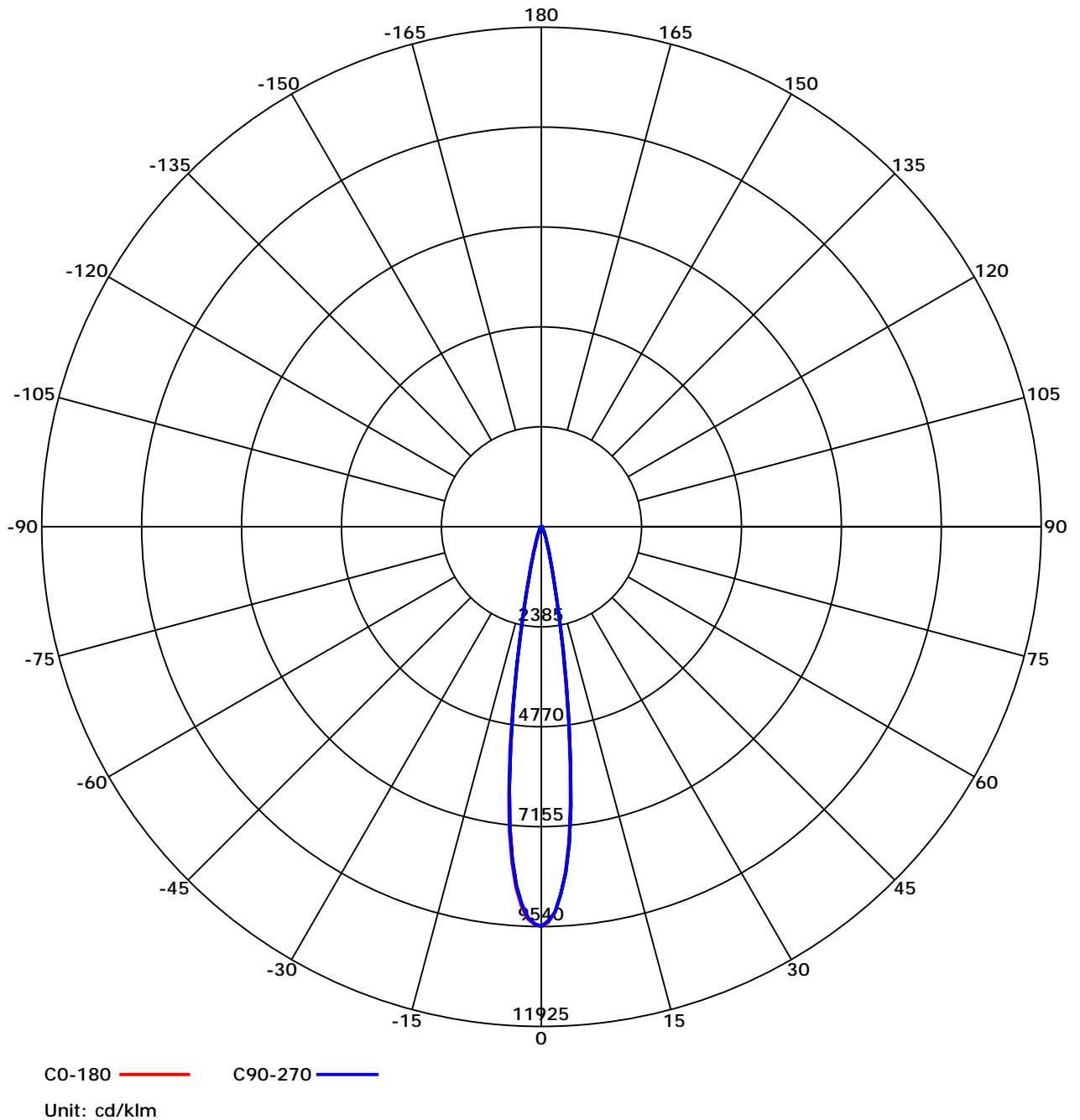
光强分布曲线



C角度范围: 0 - 360 Deg
 C角度间隔: 45.0 Deg
 测试速度: High
 环境温度:
 测试人员:
 测试日期: 2023-6-3 10:28:50

G角度范围: 0 - 90 Deg
 G角度间隔: 1.0 Deg
 测试系统: Huipu CPM-1800B Goniophotometer
 环境湿度:
 测试距离: 9.22 m
 备注:

光强分布曲线



C角度范围: 0 - 360 Deg
 C角度间隔: 45.0 Deg
 测试速度: High
 环境温度:
 测试人员:
 测试日期: 2023-6-3 10:28:50

G角度范围: 0 - 90 Deg
 G角度间隔: 1.0 Deg
 测试系统: Huipu CPM-1800B Goniophotometer
 环境湿度:
 测试距离: 9.22 m
 备注:

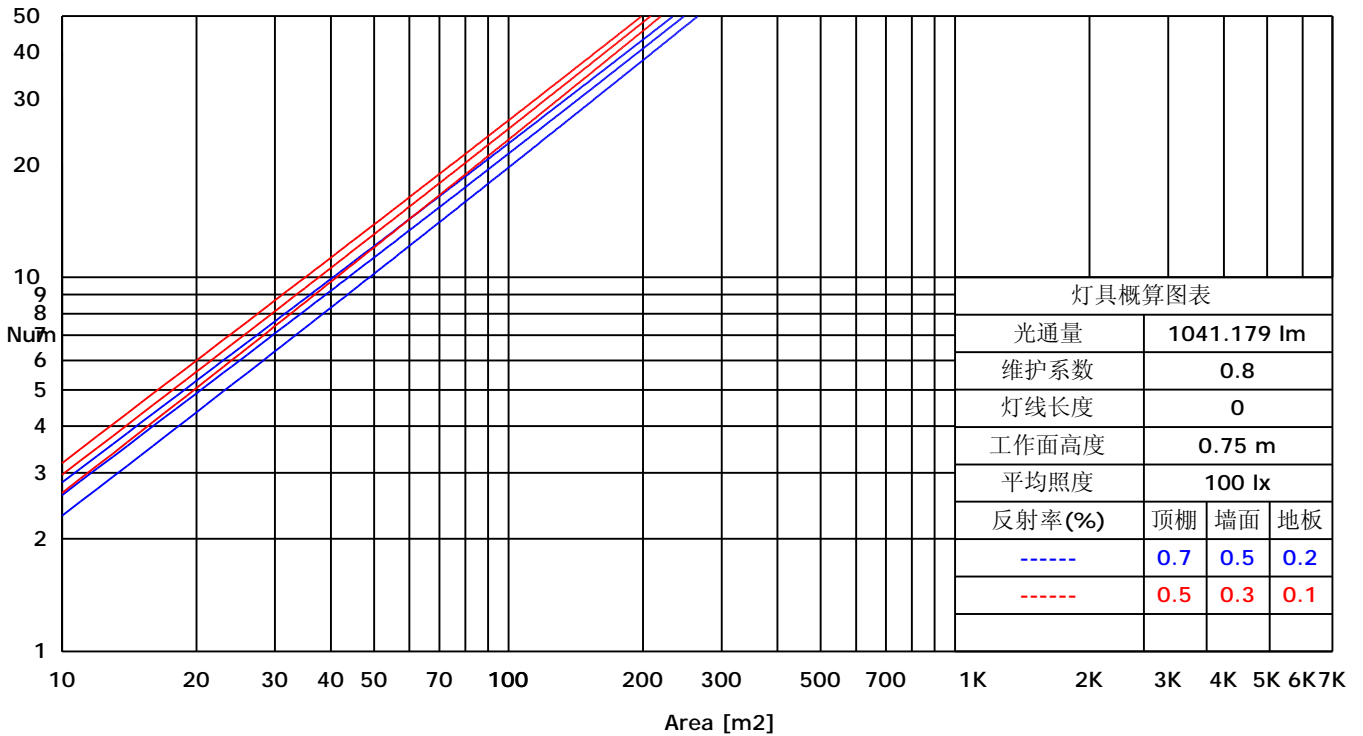
报告编号:

测试时间: 2023-6-3 10:28:50

利用系数图表(TM5)

RHOCC	80			70			50			30			10			0
RHOW	50	30	10	50	30	10	50	30	10	50	30	10	50	30	10	0
RCR	COEFFICIENTS OF UTILIZATION FOR RHOFC=20															
0	1.19	1.19	1.19	1.16	1.16	1.16	1.11	1.11	1.11	1.06	1.06	1.06	1.02	1.02	1.02	1.00
1	0.64	0.58	0.54	0.65	0.58	0.53	0.64	0.57	0.51	0.62	0.55	0.49	0.60	0.52	0.46	0.41
2	0.60	0.55	0.52	0.61	0.56	0.51	0.61	0.55	0.50	0.60	0.53	0.47	0.58	0.51	0.44	0.40
3	0.57	0.53	0.51	0.58	0.53	0.50	0.59	0.53	0.48	0.58	0.51	0.46	0.56	0.49	0.43	0.39
4	0.55	0.52	0.49	0.56	0.52	0.49	0.57	0.51	0.47	0.56	0.50	0.45	0.55	0.48	0.42	0.38
5	0.53	0.50	0.48	0.54	0.50	0.47	0.55	0.50	0.46	0.54	0.48	0.44	0.53	0.47	0.41	0.38
6	0.52	0.49	0.47	0.53	0.49	0.47	0.53	0.48	0.45	0.53	0.47	0.43	0.52	0.46	0.40	0.37
7	0.51	0.48	0.47	0.51	0.48	0.46	0.52	0.47	0.44	0.52	0.46	0.42	0.51	0.45	0.40	0.36
8	0.50	0.47	0.46	0.50	0.47	0.45	0.51	0.46	0.43	0.50	0.45	0.41	0.50	0.44	0.39	0.36
9	0.49	0.46	0.45	0.49	0.46	0.44	0.49	0.45	0.42	0.49	0.44	0.40	0.49	0.43	0.38	0.35
10	0.48	0.46	0.45	0.48	0.45	0.44	0.48	0.44	0.42	0.48	0.43	0.40	0.48	0.42	0.38	0.35

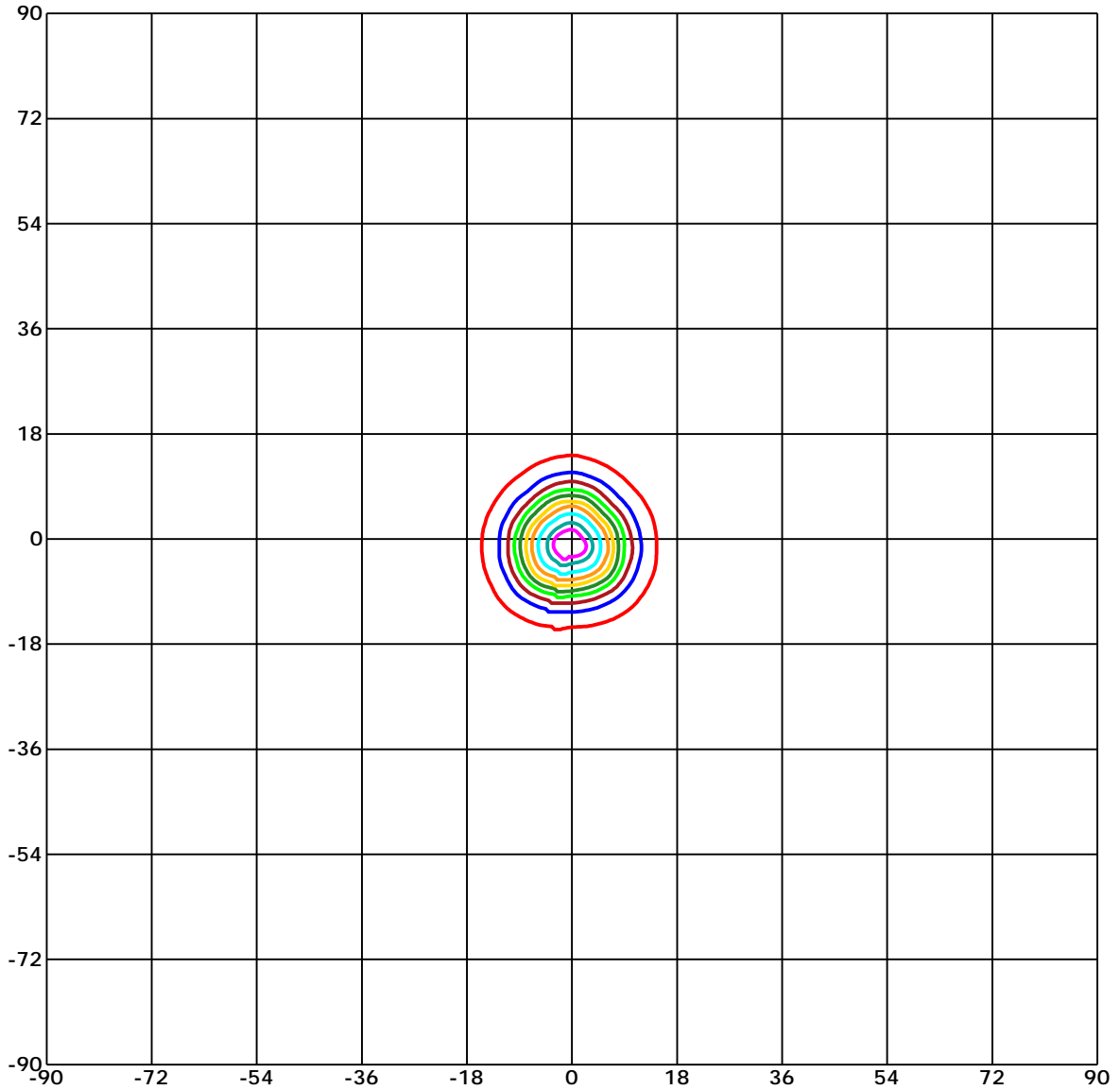
概算曲线



C角度范围: 0 - 360 Deg
 C角度间隔: 45.0 Deg
 测试速度: High
 环境温度:
 测试人员:
 测试日期: 2023-6-3 10:28:50

G角度范围: 0 - 90 Deg
 G角度间隔: 1.0 Deg
 测试系统: Huipu CPM-1800B Goniophotometer
 环境湿度:
 测试距离: 9.22 m
 备注:

矩形等光强曲线



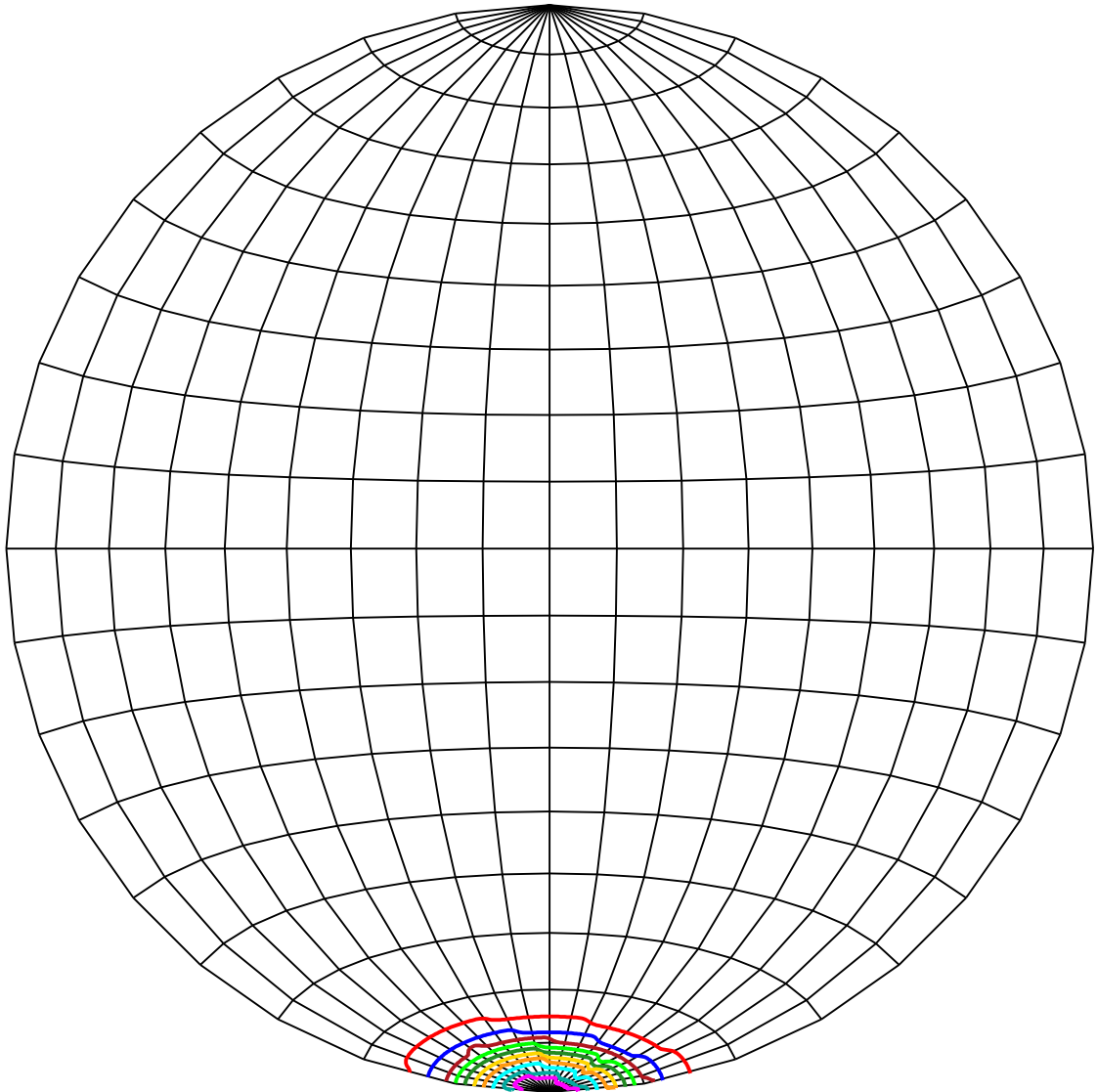
Unit of intensity:cd $I_{max}(100\%): 9539.813 \text{ cd}$

- | | |
|----------------------------|----------------------------|
| — 9062.822(95% I_{max}) | — 4769.907(50% I_{max}) |
| — 8585.832(90% I_{max}) | — 3815.926(40% I_{max}) |
| — 7631.851(80% I_{max}) | — 2861.944(30% I_{max}) |
| — 6677.869(70% I_{max}) | — 1907.963(20% I_{max}) |
| — 5723.888(60% I_{max}) | — 953.981(10% I_{max}) |

C角度范围: 0 - 360 Deg
 C角度间隔: 45.0 Deg
 测试速度: High
 环境温度:
 测试人员:
 测试日期: 2023-6-3 10:28:50

G角度范围: 0 - 90 Deg
 G角度间隔: 1.0 Deg
 测试系统: Huipu CPM-1800B Goniophotometer
 环境湿度:
 测试距离: 9.22 m
 备注:

球面等光强曲线



Unit of intensity:cd I_{max}(100%): 9539.813 cd

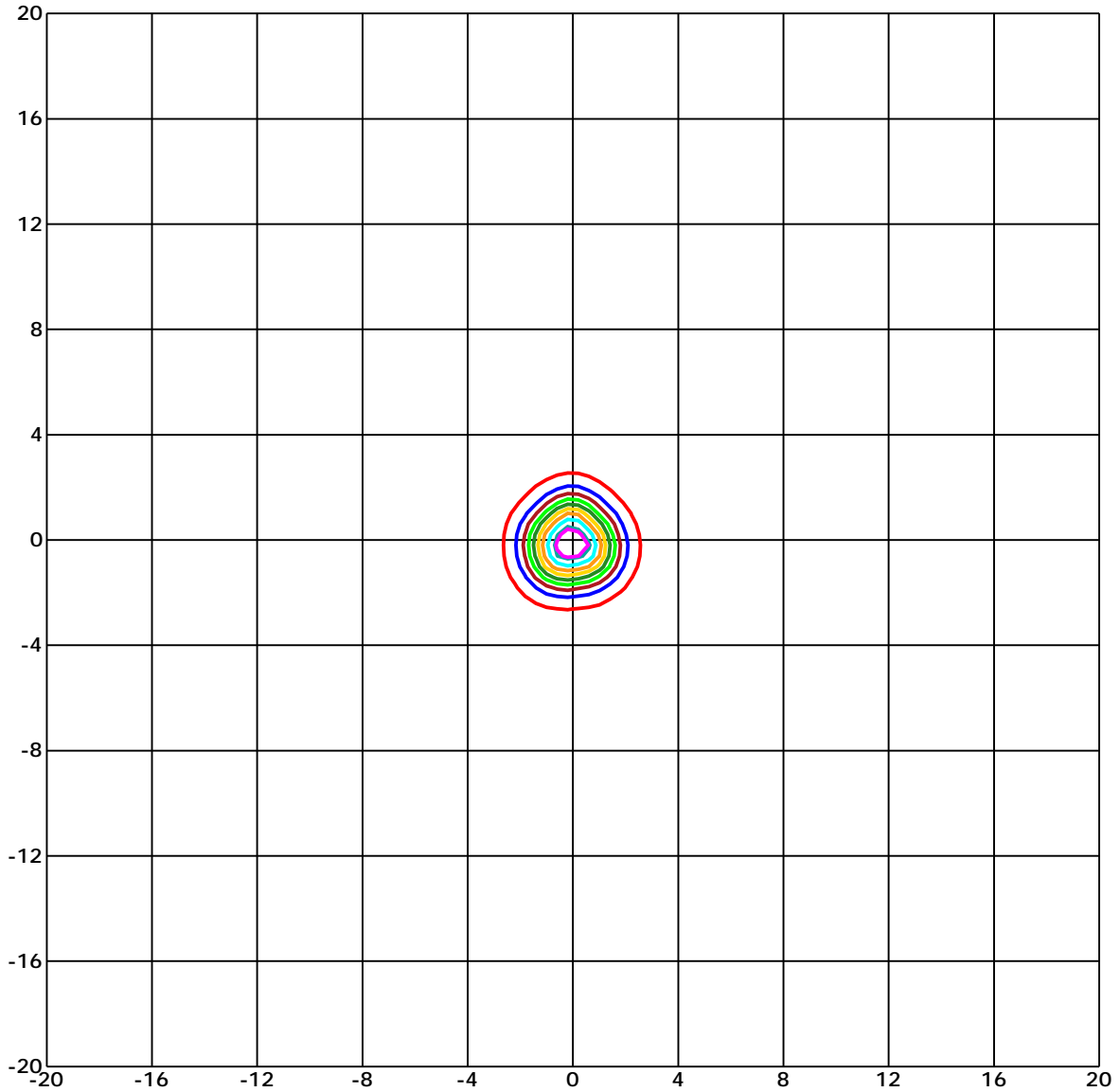
- 9062.822(95%I_{max})
- 8585.832(90%I_{max})
- 7631.851(80%I_{max})
- 6677.869(70%I_{max})
- 5723.888(60%I_{max})

- 4769.907(50%I_{max})
- 3815.926(40%I_{max})
- 2861.944(30%I_{max})
- 1907.963(20%I_{max})
- 953.981(10%I_{max})

C角度范围: 0 - 360 Deg
C角度间隔: 45.0 Deg
测试速度: High
环境温度:
测试人员:
测试日期: 2023-6-3 10:28:50

G角度范围: 0 - 90 Deg
G角度间隔: 1.0 Deg
测试系统: Huipu CPM-1800B Goniophotometer
环境湿度:
测试距离: 9.22 m
备注:

平面等照度曲线



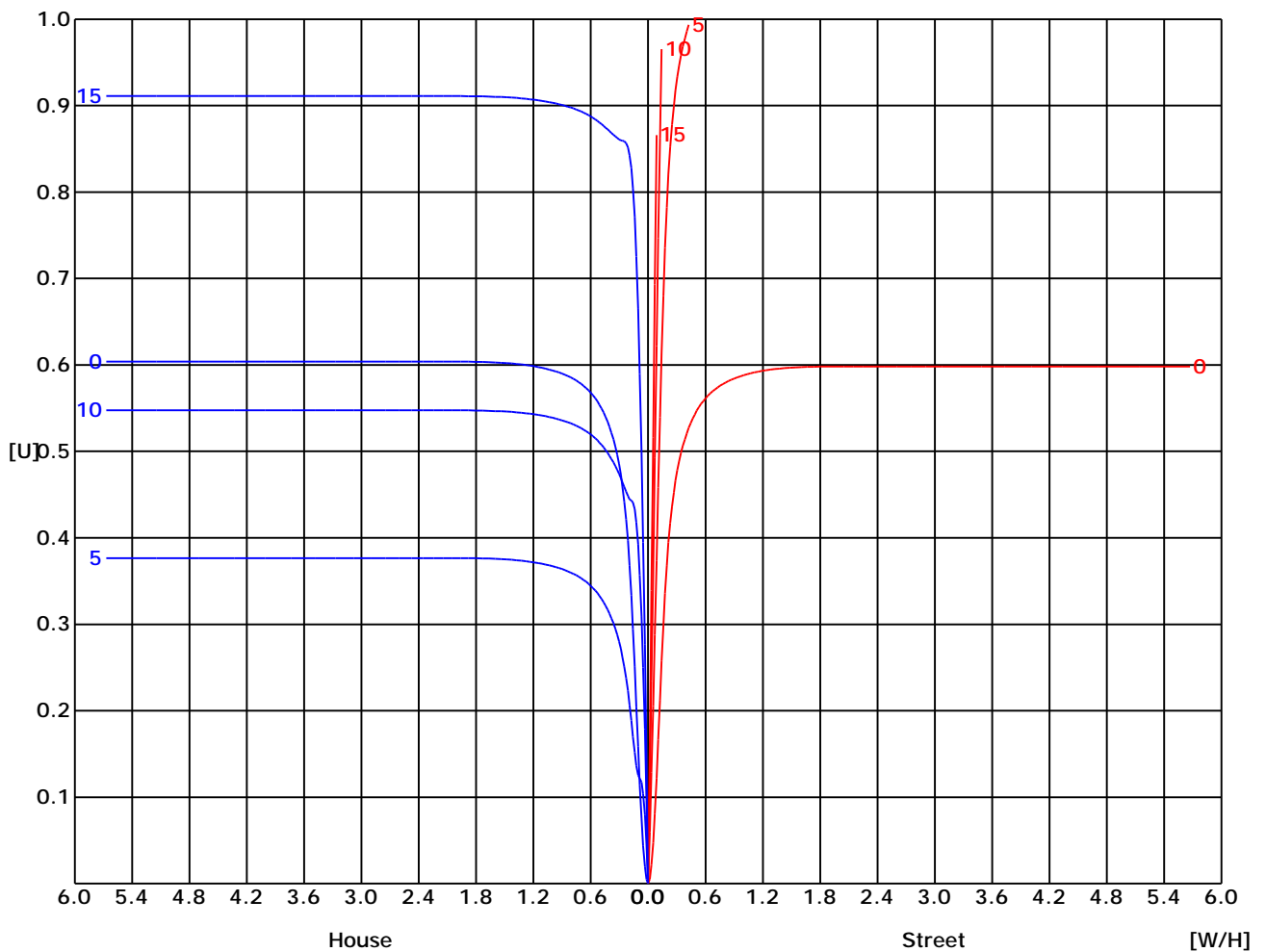
Unit of illumination: lx Height of plane: 10.0(m)/32.81(ft)

- | | |
|-------------------------------|-------------------------------|
| — 87.766(1%E _{max}) | — 47.699(1%E _{max}) |
| — 85.858(1%E _{max}) | — 38.159(0%E _{max}) |
| — 76.319(1%E _{max}) | — 28.619(0%E _{max}) |
| — 66.779(1%E _{max}) | — 19.08(0%E _{max}) |
| — 57.239(1%E _{max}) | — 9.54(0%E _{max}) |

C角度范围: 0 - 360 Deg
 C角度间隔: 45.0 Deg
 测试速度: High
 环境温度:
 测试人员:
 测试日期: 2023-6-3 10:28:50

G角度范围: 0 - 90 Deg
 G角度间隔: 1.0 Deg
 测试系统: Huipu CPM-1800B Goniophotometer
 环境湿度:
 测试距离: 9.22 m
 备注:

路灯利用系数曲线

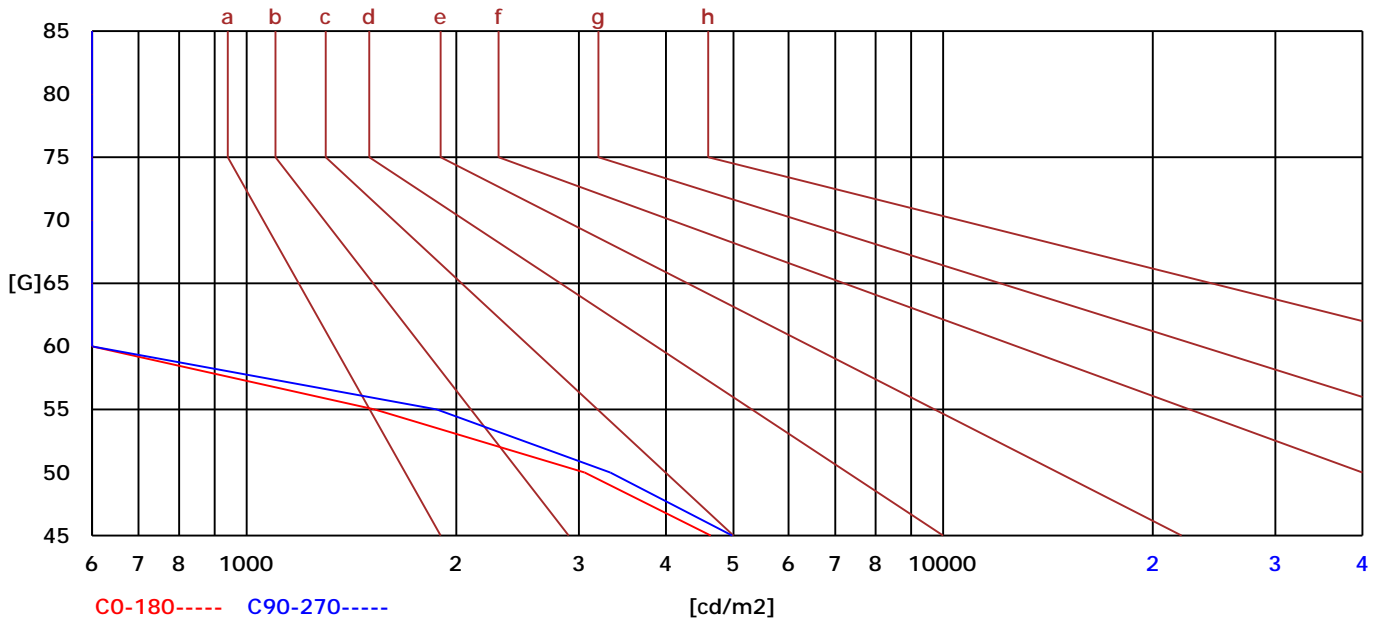


C角度范围: 0 - 360 Deg
 C角度间隔: 45.0 Deg
 测试速度: High
 环境温度:
 测试人员:
 测试日期: 2023-6-3 10:28:50

G角度范围: 0 - 90 Deg
 G角度间隔: 1.0 Deg
 测试系统: Huipu CPM-1800B Goniophotometer
 环境湿度:
 测试距离: 9.22 m
 备注:

亮度限制曲线

C/G	45	50	55	60	65	70	75	80	85
C0	4640	3058	1528	558	0	0	0	0	0
C90	4978	3327	1876	452	0	0	0	0	0
Dazzle	Quality	Illuminance	---	---	---	---	---	---	---
1.15	A	2000	1000	500	<=300				
1.5	B		2000	1000	500	<=300			
1.85	C			2000	1000	500	<=300		
2.2	D				2000	1000	500	<=300	
2.55	E					2000	1000	500	<=300
---	---	a	b	c	d	e	f	g	h



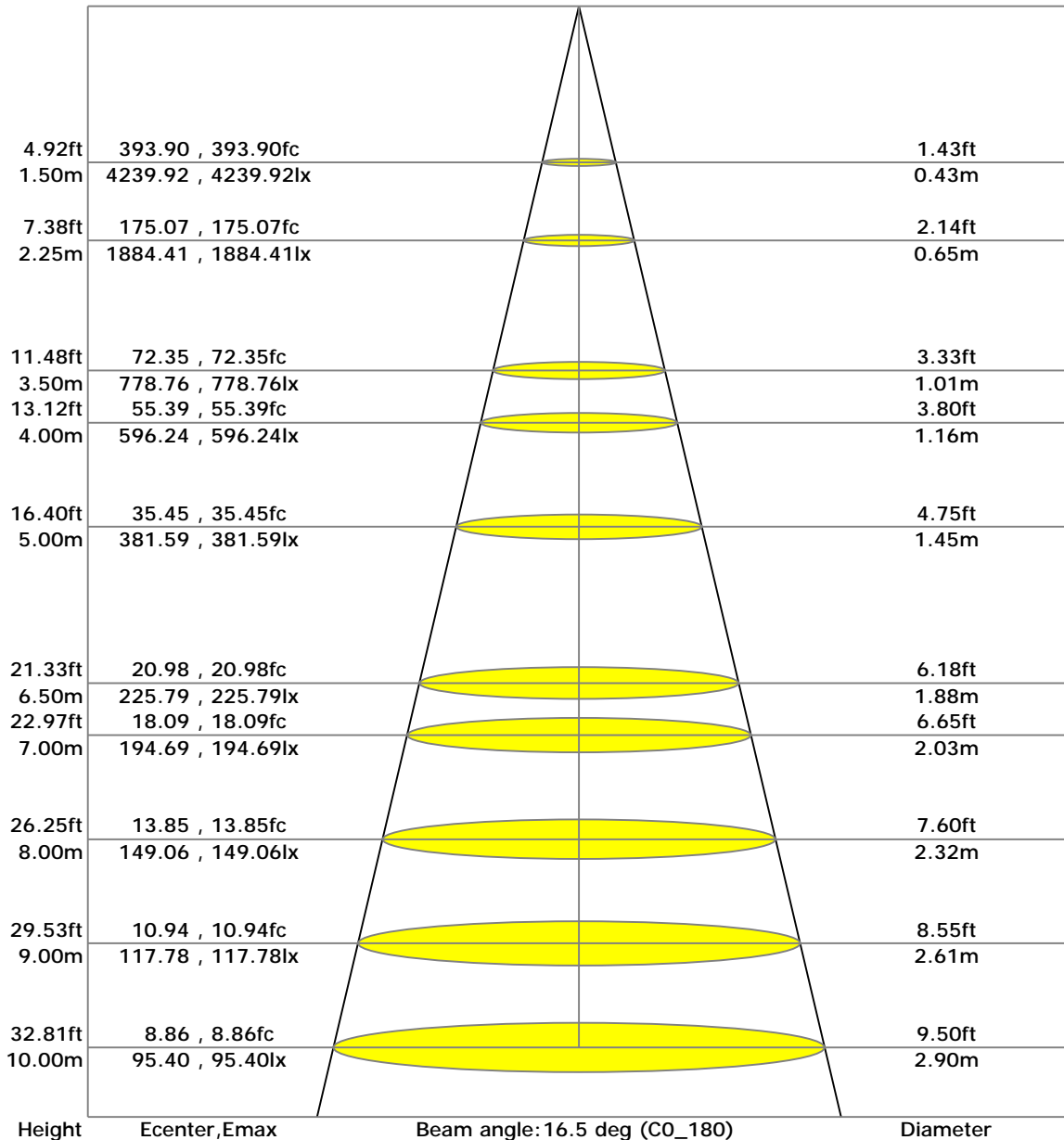
C角度范围: 0 - 360 Deg
 C角度间隔: 45.0 Deg
 测试速度: High
 环境温度:
 测试人员:
 测试日期: 2023-6-3 10:28:50

G角度范围: 0 - 90 Deg
 G角度间隔: 1.0 Deg
 测试系统: Huipu CPM-1800B Goniophotometer
 环境湿度:
 测试距离: 9.22 m
 备注:

报告编号:

测试时间: 2023-6-3 10:28:50

照度距离曲线



C角度范围: 0 - 360 Deg
 C角度间隔: 45.0 Deg
 测试速度: High
 环境温度:
 测试人员:
 测试日期: 2023-6-3 10:28:50

G角度范围: 0 - 90 Deg
 G角度间隔: 1.0 Deg
 测试系统: Huipu CPM-1800B Goniophotometer
 环境湿度:
 测试距离: 9.22 m
 备注:

报告编号:

测试时间: 2023-6-3 10:28:50

UGR(Unified Glare Rating) TABLE

天花板反射比	70	70	50	50	30	70	70	50	50	30
墙面反射比	50	30	50	30	30	50	30	50	30	30
地面反射比	20	20	20	20	20	20	20	20	20	20
房间尺寸 X Y	向前 (Viewed Endwise)					交叉 (Viewed Crosswise)				
2H 2H	6.12	6.21	6.32	6.39	6.64	6.38	6.46	6.58	6.65	6.90
3H	6.09	6.18	6.30	6.38	6.62	6.35	6.44	6.56	6.63	6.88
4H	6.08	6.17	6.29	6.37	6.62	6.33	6.43	6.55	6.62	6.87
6H	6.06	6.15	6.28	6.35	6.61	6.32	6.41	6.54	6.61	6.87
8H	6.05	6.14	6.27	6.35	6.60	6.31	6.40	6.53	6.61	6.86
12H	6.04	6.13	6.27	6.34	6.60	6.30	6.39	6.52	6.60	6.86
4H 2H	6.08	6.17	6.29	6.37	6.62	6.33	6.43	6.55	6.62	6.87
3H	6.04	6.13	6.27	6.34	6.60	6.30	6.39	6.52	6.60	6.86
4H	6.02	6.11	6.25	6.33	6.59	6.28	6.37	6.51	6.59	6.85
6H	5.99	6.09	6.24	6.31	6.58	6.25	6.35	6.49	6.57	6.84
8H	5.98	6.08	6.23	6.30	6.58	6.24	6.33	6.49	6.56	6.83
12H	5.97	6.06	6.22	6.30	6.57	6.22	6.32	6.48	6.55	6.83
8H 4H	6.05	6.14	6.27	6.35	6.60	6.31	6.40	6.53	6.61	6.86
6H	5.95	6.04	6.21	6.29	6.56	6.21	6.30	6.47	6.54	6.82
8H	5.93	6.03	6.20	6.28	6.56	6.19	6.28	6.46	6.53	6.82
12H	5.92	6.01	6.19	6.26	6.55	6.17	6.26	6.45	6.52	6.81
12H 4H	5.97	6.06	6.22	6.30	6.57	6.22	6.32	6.48	6.55	6.83
6H	5.93	6.03	6.20	6.28	6.56	6.19	6.28	6.46	6.53	6.82

C角度范围: 0 - 360 Deg
 C角度间隔: 45.0 Deg
 测试速度: High
 环境温度:
 测试人员:
 测试日期: 2023-6-3 10:28:50

G角度范围: 0 - 90 Deg
 G角度间隔: 1.0 Deg
 测试系统: Huipu CPM-1800B Goniophotometer
 环境湿度:
 测试距离: 9.22 m
 备注:

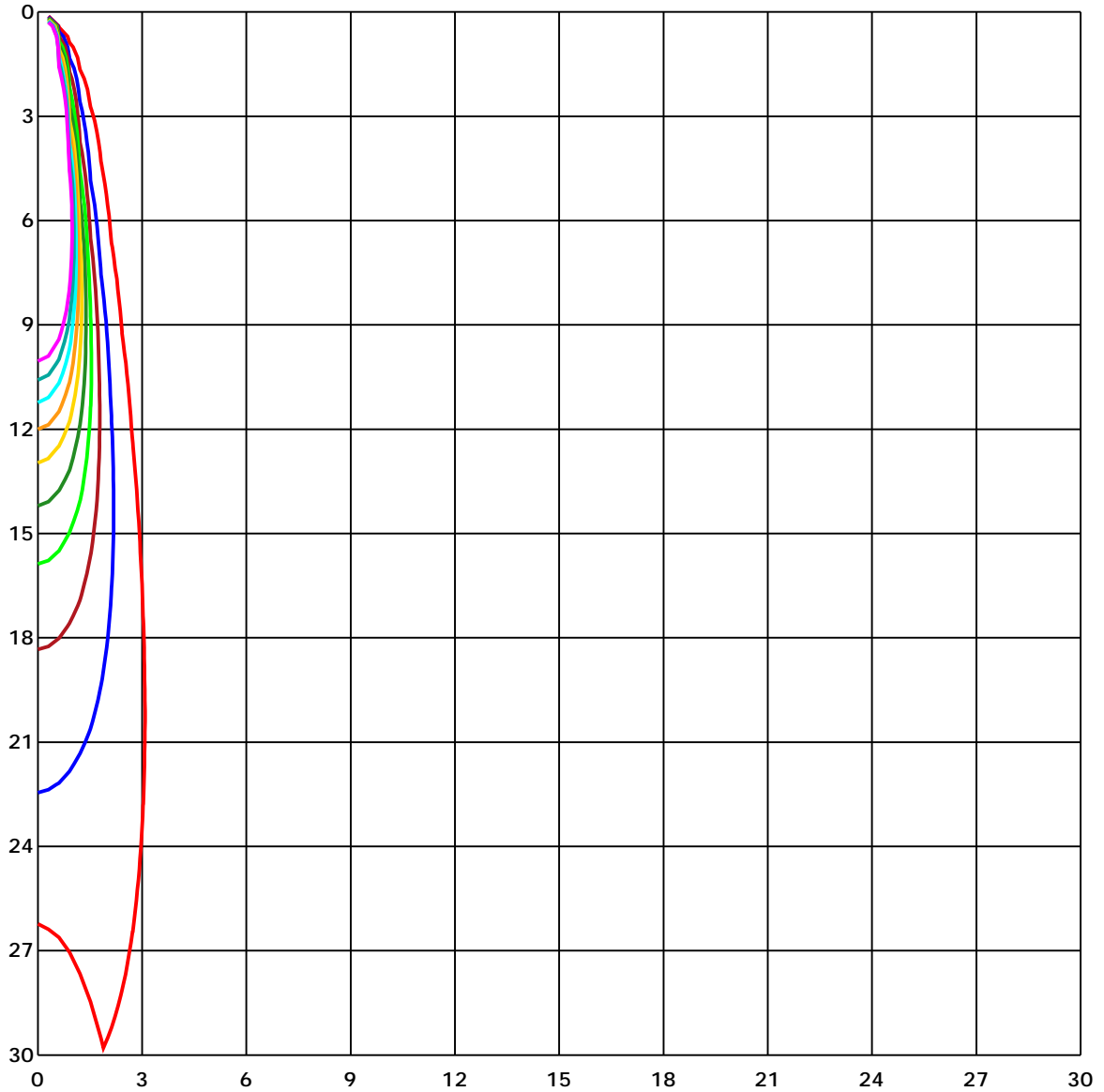
区域光通量数据表

Gamma [deg]	Imean [cd]	Zonal Flux [lm]	Sum Flux [lm]	Zonal Flux [%]	Sum Flux [%]
0	9500.16	0.00	0.00	0.00	0.00
5	8386.60	206.16	206.16	19.80	19.80
10	4061.50	375.30	581.46	36.05	55.85
15	1159.64	208.00	789.46	19.98	75.82
20	426.90	94.45	883.92	9.07	84.90
25	209.00	54.09	938.01	5.20	90.09
30	114.37	34.85	972.85	3.35	93.44
35	66.93	23.23	996.09	2.23	95.67
40	41.63	16.05	1012.14	1.54	97.21
45	27.87	11.58	1023.72	1.11	98.32
50	18.23	8.45	1032.17	0.81	99.13
55	10.33	5.48	1037.65	0.53	99.66
60	4.27	2.85	1040.50	0.27	99.93
65	0.40	0.68	1041.18	0.07	100.00
70	0.00	0.00	1041.18	0.00	100.00
75	0.00	0.00	1041.18	0.00	100.00
80	0.00	0.00	1041.18	0.00	100.00
85	0.00	0.00	1041.18	0.00	100.00
90	0.00	0.00	1041.18	0.00	100.00

C角度范围: 0 - 360 Deg
 C角度间隔: 45.0 Deg
 测试速度: High
 环境温度:
 测试人员:
 测试日期: 2023-6-3 10:28:50

G角度范围: 0 - 90 Deg
 G角度间隔: 1.0 Deg
 测试系统: Huipu CPM-1800B Goniophotometer
 环境湿度:
 测试距离: 9.22 m
 备注:

空间等照度曲线



Unit of illumination: lx

- | | |
|----------|----------|
| — 94.585 | — 47.292 |
| — 85.126 | — 37.834 |
| — 75.668 | — 28.375 |
| — 66.209 | — 18.917 |
| — 56.751 | — 9.458 |

C角度范围: 0 - 360 Deg
 C角度间隔: 45.0 Deg
 测试速度: High
 环境温度:
 测试人员:
 测试日期: 2023-6-3 10:28:50

G角度范围: 0 - 90 Deg
 G角度间隔: 1.0 Deg
 测试系统: Huipu CPM-1800B Goniophotometer
 环境湿度:
 测试距离: 9.22 m
 备注:

报告编号:

测试时间: 2023-6-3 10:28:50

光强分布数据

Gamma/C	C0	C45	C90	C135	C180	C225	C270	C315	C360	
G0	9539.81	9426.58	9531.06	9503.18	9539.81	9426.58	9531.06	9503.18	9539.81	
G1	9446.98	9186.77	9407.2	9344.29	9488.72	9492.46	9478.86	9509.89	9446.98	
G2	9205.56	8804.92	9200.55	9028.83	9362.49	9466.71	9325.59	9441.97	9205.56	
G3	8786.89	8224.56	8782.9	8574.71	9068.36	9310.21	9014.55	9187.62	8786.89	
G4	8251.51	7532.77	8273.87	8005.84	8649.61	9043.79	8572.67	8762.75	8251.51	
G5	7515.93	6630.74	7578.75	7202.34	8070.7	8583.55	7956.02	8259.59	7515.93	
G6	6622.58	5647.53	6704.27	6294.19	7321.18	8003.71	7204.89	7552.32	6622.58	
G7	5617.44	4641.46	5716.82	5289.48	6409.8	7260.48	6269.54	6696.28	5617.44	
G8	4615.79	3730.25	4731.23	4317.83	5416.65	6366.19	5280.81	5712.14	4615.79	
G9	3680.27	2912.05	3784.57	3399.32	4404.12	5357.66	4268.87	4685.15	3680.27	
G10	2891.39	2258.25	2954.21	2647.5	3495.55	4358.64	3357.41	3745.13	2891.39	
G11	2230.37	1735.11	2276.53	2030.85	2710.66	3438.93	2596.58	2914.17	2230.37	
G12	1721.59	1349.68	1754.74	1575.63	2089.42	2661.95	1981.97	2234.79	1721.59	
G13	1330.98	1053.42	1366.68	1224.8	1614.74	2034.25	1525.05	1708.41	1330.98	
G14	1042.71	839.29	1076.29	972.84	1261.61	1571.3	1189.95	1323.16	1042.71	
G15	829.17	676.07	863.18	779.7	1002.08	1225.91	941.47	1039.31	829.17	
G16	666.13	554.59	706.93	639.09	807.24	974.88	761.0	832.06	666.13	
G17	546.35	461.09	581.2	528.33	665.62	785.22	619.88	675.22	546.35	
G18	455.82	390.36	486.16	442.3	552.72	645.21	514.39	559.1	455.82	
G19	387.3	333.57	410.85	377.01	464.15	538.1	432.44	471.8	387.3	
G20	332.89	289.37	353.12	323.37	396.05	450.29	365.45	401.58	332.89	
G21	287.33	249.33	304.67	278.23	338.84	382.96	313.6	343.86	287.33	
G22	249.16	219.15	263.87	241.93	295.74	330.34	270.5	300.33	249.16	
G23	221.36	193.73	231.14	213.29	256.39	288.6	235.9	260.21	221.36	
G24	194.92	172.14	203.26	188.97	225.7	248.73	207.51	230.8	194.92	
G25	171.89	150.38	180.22	164.75	199.94	218.81	181.07	203.0	171.89	
G26	152.76	134.57	159.9	146.64	176.82	194.41	160.16	180.47	152.76	
G27	134.14	117.99	142.98	129.55	157.1	171.72	142.05	160.5	134.14	
G28	119.69	106.69	126.32	115.61	139.67	153.36	125.56	141.11	119.69	
G29	106.94	95.29	112.81	102.61	124.71	135.33	111.53	125.73	106.94	
G30	95.12	84.67	101.84	93.34	111.53	121.99	100.05	112.89	95.12	
G31	84.07	75.32	90.53	82.46	99.71	108.81	88.92	101.42	84.07	
G32	76.25	68.94	82.2	74.89	90.28	96.82	80.5	91.21	76.25	
G33	68.52	62.48	74.04	66.82	80.33	87.9	71.41	80.84	68.52	
G34	62.23	55.17	67.41	60.53	73.45	78.29	64.86	73.53	62.23	
G35	56.11	50.15	61.04	55.0	66.22	71.83	58.91	66.31	56.11	
G36	50.92	46.16	54.92	49.56	60.95	64.69	53.05	60.61	50.92	

C角度范围: 0 - 360 Deg
 C角度间隔: 45.0 Deg
 测试速度: High
 环境温度:
 测试人员:
 测试日期: 2023-6-3 10:28:50

G角度范围: 0 - 90 Deg
 G角度间隔: 1.0 Deg
 测试系统: Huipu CPM-1800B Goniophotometer
 环境湿度:
 测试距离: 9.22 m
 备注:

报告编号:

测试时间: 2023-6-3 10:28:50

光强分布数据(Continue 1)

Gamma/C	C0	C45	C90	C135	C180	C225	C270	C315	C360	
G37	45.73	41.31	50.41	44.46	54.49	57.72	48.11	54.32	45.73	
G38	42.42	38.0	46.24	41.14	50.58	53.81	44.29	50.32	42.42	
G39	39.36	34.17	41.65	37.23	45.9	49.64	38.93	46.16	39.36	
G40	35.62	31.88	38.68	33.24	41.31	44.97	36.55	42.25	35.62	
G41	31.54	29.33	35.87	30.6	39.27	40.97	32.81	38.59	31.54	
G42	30.43	27.37	34.0	28.65	36.21	38.0	30.6	35.62	30.43	
G43	28.05	24.74	29.75	25.84	33.41	35.45	27.71	32.39	28.05	
G44	25.42	23.12	28.73	24.4	30.69	33.15	26.35	31.11	25.42	
G45	23.72	21.0	26.61	22.53	28.05	30.35	23.38	27.88	23.72	
G46	22.02	19.21	24.14	20.4	26.69	28.05	22.36	25.93	22.02	
G47	19.55	17.34	22.7	18.36	24.14	26.78	19.81	23.8	19.55	
G48	18.79	16.75	20.49	17.85	22.7	24.57	18.96	22.44	18.79	
G49	17.17	14.71	18.79	15.13	21.42	22.19	16.58	19.89	17.17	
G50	16.15	12.58	17.26	13.69	19.04	20.74	15.3	19.72	16.15	
G51	13.94	10.37	14.88	11.56	16.92	18.87	12.75	17.77	13.94	
G52	12.67	10.29	13.86	10.88	15.81	17.77	12.16	15.81	12.67	
G53	10.2	8.5	12.67	9.61	13.77	14.54	10.12	13.77	10.2	
G54	9.18	6.89	10.71	7.74	12.75	13.6	9.35	12.41	9.18	
G55	8.59	5.61	9.44	6.89	10.8	12.24	8.33	10.8	8.59	
G56	7.31	4.68	7.91	6.04	9.86	10.71	7.31	10.63	7.31	
G57	5.87	3.83	7.06	4.76	7.65	8.84	5.36	7.82	5.87	
G58	5.53	2.98	6.46	3.66	7.57	8.16	4.59	7.65	5.53	
G59	3.57	2.38	4.51	1.62	6.12	6.72	2.89	6.38	3.57	
G60	3.49	1.79	4.34	1.45	5.1	6.55	1.79	5.19	3.49	
G61	1.87	0.0	2.72	0.68	4.17	4.25	0.77	3.57	1.87	
G62	1.28	0.0	1.87	0.0	2.81	3.91	0.6	2.98	1.28	
G63	0.0	0.0	1.02	0.0	1.87	2.04	0.0	2.3	0.0	
G64	0.0	0.0	0.43	0.0	0.68	1.45	0.0	0.68	0.0	
G65	0.0	0.0	0.0	0.0	0.0	0.09	0.0	0.0	0.0	
G66	0.0	0.0	0.0	0.0	0.0	0.0	0.0	0.0	0.0	
G67	0.0	0.0	0.0	0.0	0.0	0.0	0.0	0.0	0.0	
G68	0.0	0.0	0.0	0.0	0.0	0.0	0.0	0.0	0.0	
G69	0.0	0.0	0.0	0.0	0.0	0.0	0.0	0.0	0.0	
G70	0.0	0.0	0.0	0.0	0.0	0.0	0.0	0.0	0.0	
G71	0.0	0.0	0.0	0.0	0.0	0.0	0.0	0.0	0.0	
G72	0.0	0.0	0.0	0.0	0.0	0.0	0.0	0.0	0.0	
G73	0.0	0.0	0.0	0.0	0.0	0.0	0.0	0.0	0.0	

C角度范围: 0 - 360 Deg
 C角度间隔: 45.0 Deg
 测试速度: High
 环境温度:
 测试人员:
 测试日期: 2023-6-3 10:28:50

G角度范围: 0 - 90 Deg
 G角度间隔: 1.0 Deg
 测试系统: Huipu CPM-1800B Goniophotometer
 环境湿度:
 测试距离: 9.22 m
 备注:

光强分布数据(Continue 2)

Gamma\C	C0	C45	C90	C135	C180	C225	C270	C315	C360	
G74	0.0	0.0	0.0	0.0	0.0	0.0	0.0	0.0	0.0	
G75	0.0	0.0	0.0	0.0	0.0	0.0	0.0	0.0	0.0	
G76	0.0	0.0	0.0	0.0	0.0	0.0	0.0	0.0	0.0	
G77	0.0	0.0	0.0	0.0	0.0	0.0	0.0	0.0	0.0	
G78	0.0	0.0	0.0	0.0	0.0	0.0	0.0	0.0	0.0	
G79	0.0	0.0	0.0	0.0	0.0	0.0	0.0	0.0	0.0	
G80	0.0	0.0	0.0	0.0	0.0	0.0	0.0	0.0	0.0	
G81	0.0	0.0	0.0	0.0	0.0	0.0	0.0	0.0	0.0	
G82	0.0	0.0	0.0	0.0	0.0	0.0	0.0	0.0	0.0	
G83	0.0	0.0	0.0	0.0	0.0	0.0	0.0	0.0	0.0	
G84	0.0	0.0	0.0	0.0	0.0	0.0	0.0	0.0	0.0	
G85	0.0	0.0	0.0	0.0	0.0	0.0	0.0	0.0	0.0	
G86	0.0	0.0	0.0	0.0	0.0	0.0	0.0	0.0	0.0	
G87	0.0	0.0	0.0	0.0	0.0	0.0	0.0	0.0	0.0	
G88	0.0	0.0	0.0	0.0	0.0	0.0	0.0	0.0	0.0	
G89	0.0	0.0	0.0	0.0	0.0	0.0	0.0	0.0	0.0	
G90	0.0	0.0	0.0	0.0	0.0	0.0	0.0	0.0	0.0	

C角度范围: 0 - 360 Deg
 C角度间隔: 45.0 Deg
 测试速度: High
 环境温度:
 测试人员:
 测试日期: 2023-6-3 10:28:50

G角度范围: 0 - 90 Deg
 G角度间隔: 1.0 Deg
 测试系统: Huipu CPM-1800B Goniophotometer
 环境湿度:
 测试距离: 9.22 m
 备注: