

报告编号:

测试时间: 2002-1-1 3:09:16

## 灯具光度测试报告

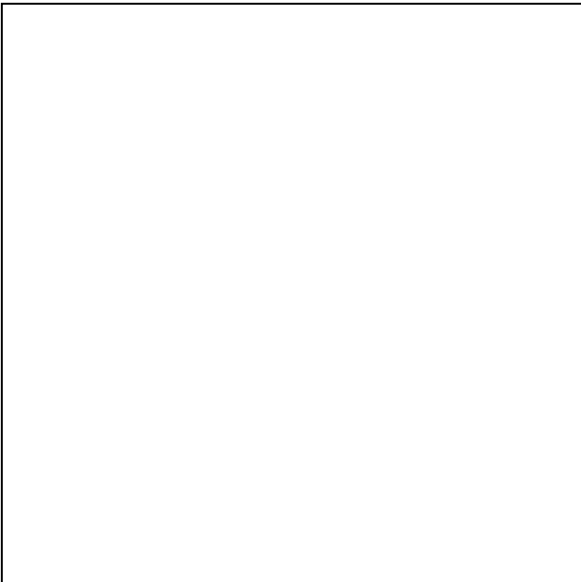
### 灯具属性

生产工厂: 0	电压(V): 221.16 V
灯具规格:	电流(A): 0.5941 A
光源规格:	功率(W): 9.75 W
发光面宽度: 80 mm	功率因数: 0.0742
发光面长度: 80 mm	光源光通量: 514.53
发光面高度: 80 mm	

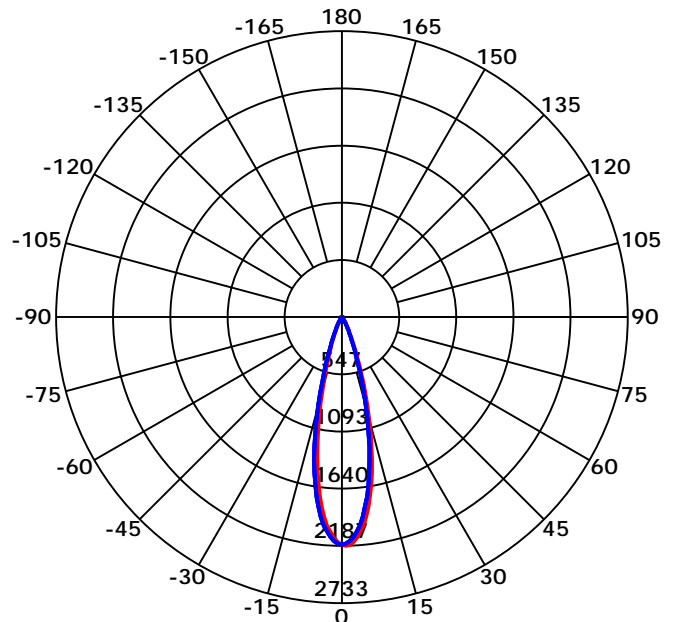
### 光度结果

CIE 等级: Direct	最大光强: 2186.65 cd
灯具光通量: 514.5257 lm	最大光强角: C=0 Gamma=1
下射光通比: 100.00%	上射光通比: 0.00%
灯具光效(LER): 52.77 lm/W	灯具效率: 100.00%
光束角(50%) C0-180,C90-270: 26.3,26.7	中心光强: 2176.32 cd
视场角(10%) C0-180,C90-270: 46.6,46.7	有效光通量: 452.97 lm
距高比S/MH C0-180,C90-270: 0.462,0.462	光通量ERP( $\phi$ use)120度: 514.53 lm

灯具图片



光强分布曲线



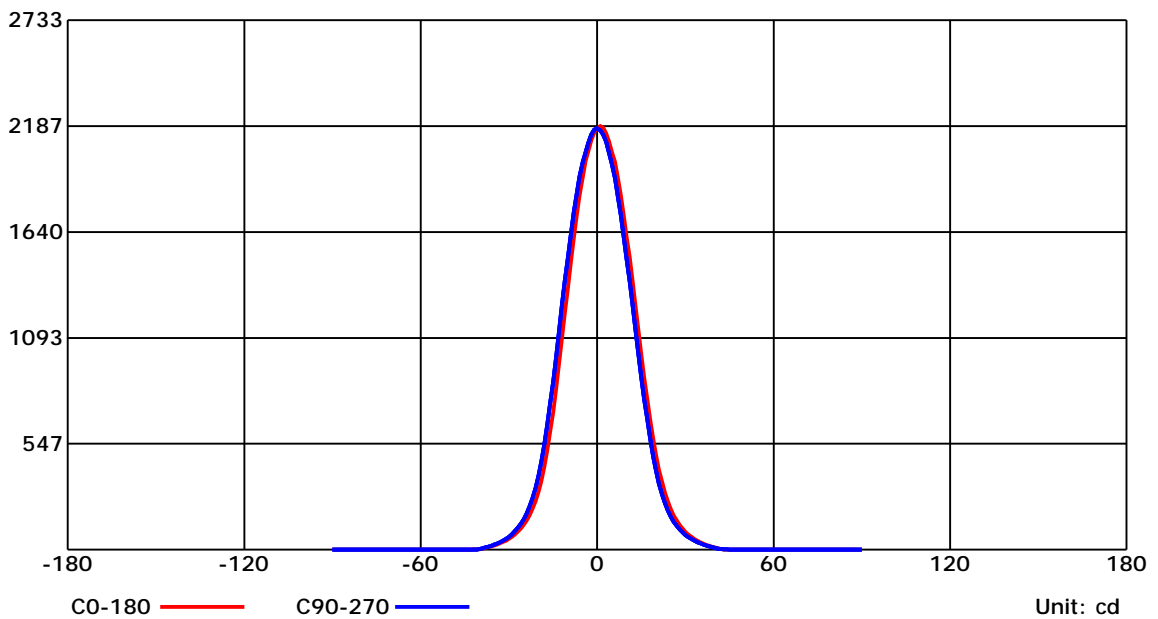
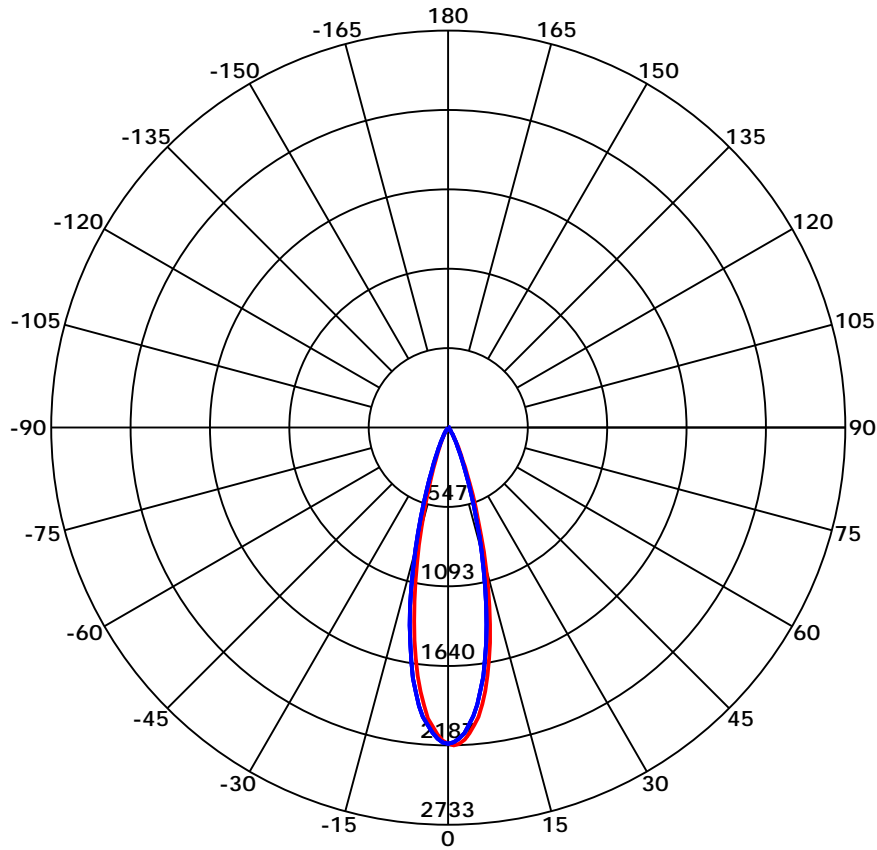
光束角(50%) C0-180,C90-270: 26.3 deg,26.7 deg

C0-180 ——— C90-270 ———

C角度范围: 0 - 360 Deg  
 C角度间隔: 45.0 Deg  
 测试速度: High  
 环境温度: 9.22  
 测试人员:  
 测试日期: 2002-1-1 3:09:16

G角度范围: 0 - 90 Deg  
 G角度间隔: 1.0 Deg  
 测试系统: Huipu CPM-1800B Goniophotometer  
 环境湿度: 1  
 测试距离: 9.22 m  
 备注:

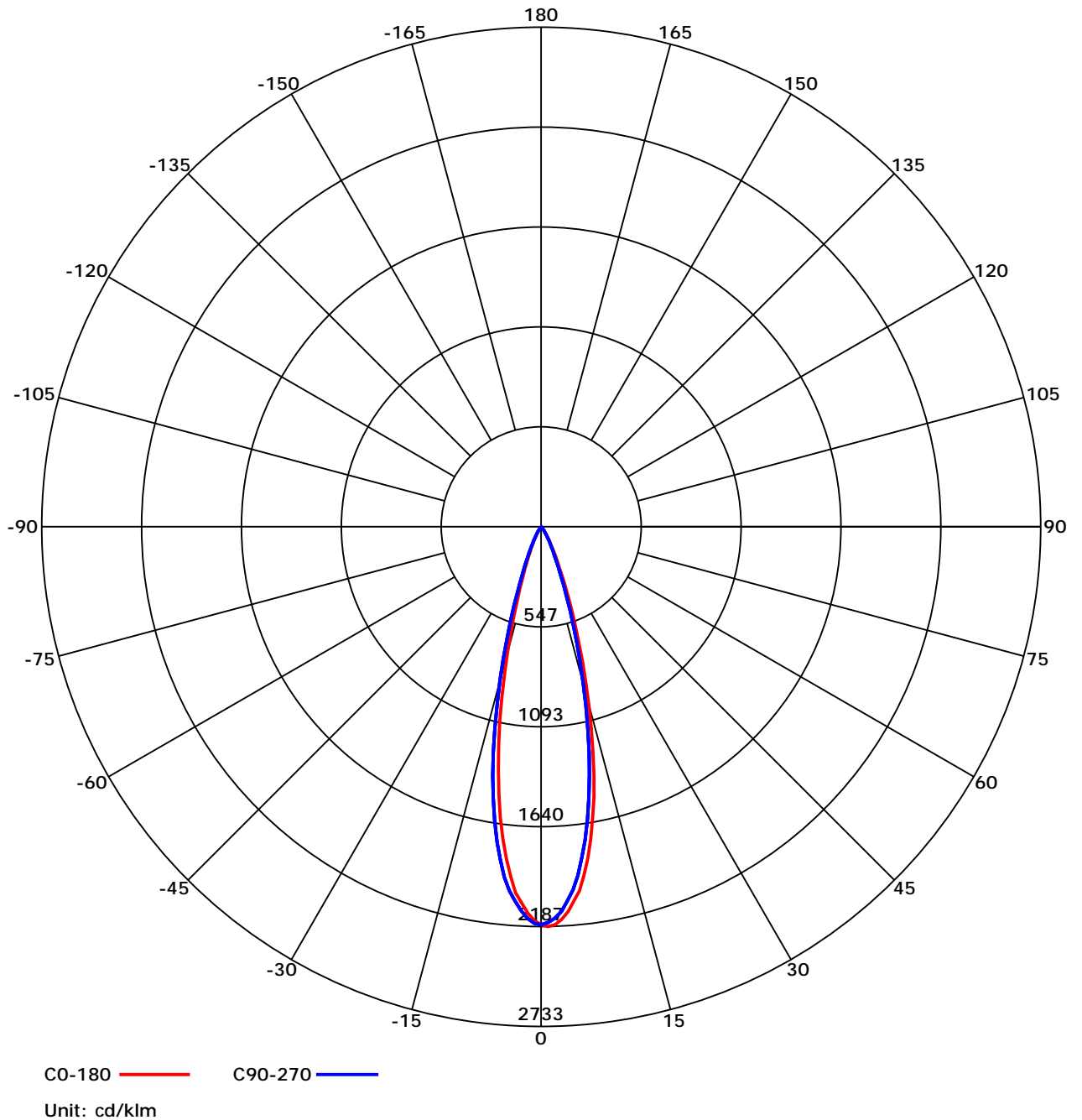
### 光强分布曲线



C角度范围: 0 - 360 Deg  
 C角度间隔: 45.0 Deg  
 测试速度: High  
 环境温度: 9.22  
 测试人员:  
 测试日期: 2002-1-1 3:09:16

G角度范围: 0 - 90 Deg  
 G角度间隔: 1.0 Deg  
 测试系统: Huipu CPM-1800B Goniophotometer  
 环境湿度: 1  
 测试距离: 9.22 m  
 备注:

## 光强分布曲线



C角度范围: 0 - 360 Deg  
 C角度间隔: 45.0 Deg  
 测试速度: High  
 环境温度: 9.22  
 测试人员:  
 测试日期: 2002-1-1 3:09:16

G角度范围: 0 - 90 Deg  
 G角度间隔: 1.0 Deg  
 测试系统: Huipu CPM-1800B Goniophotometer  
 环境湿度: 1  
 测试距离: 9.22 m  
 备注:

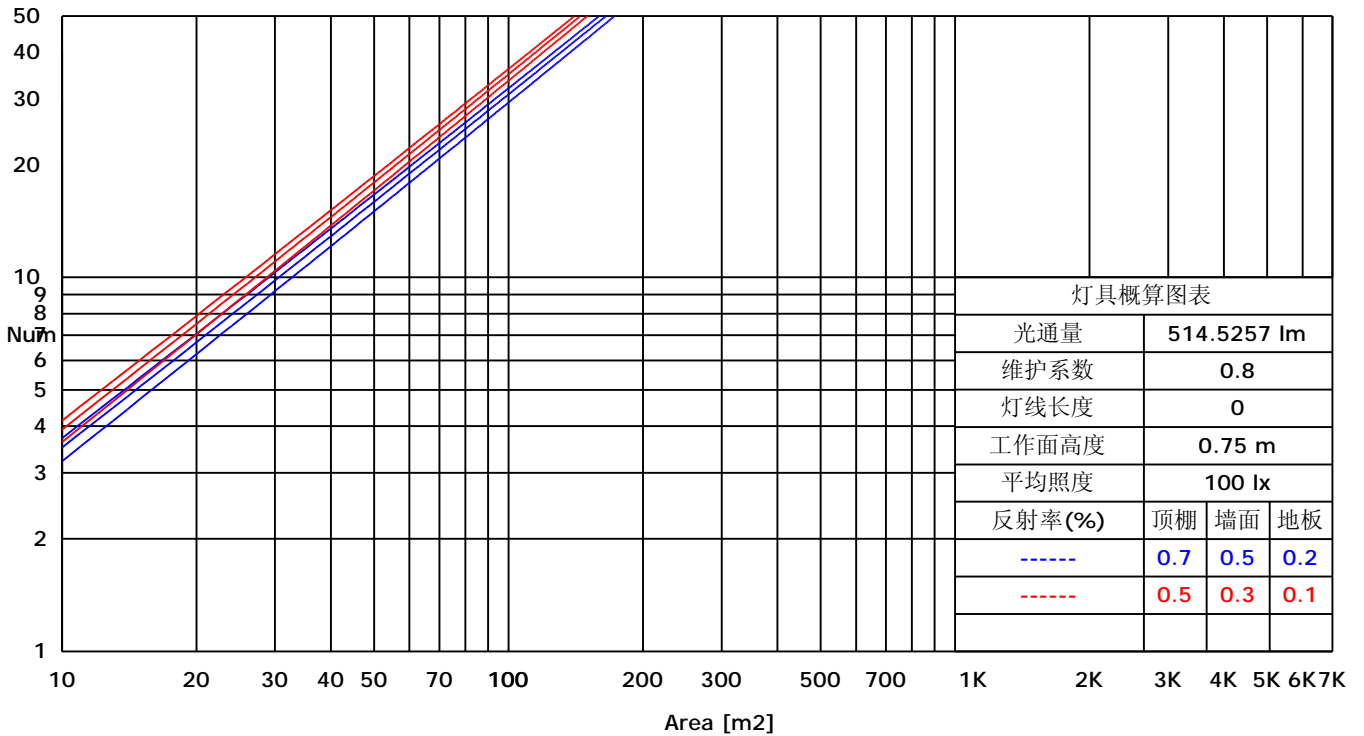
报告编号:

测试时间: 2002-1-1 3:09:16

### 利用系数图表(TM5)

RHOCC	80			70			50			30			10			0
RHOW	50	30	10	50	30	10	50	30	10	50	30	10	50	30	10	0
RCR	COEFFICIENTS OF UTILIZATION FOR RHOFC=20															
0	1.19	1.19	1.19	1.16	1.16	1.16	1.11	1.11	1.11	1.06	1.06	1.06	1.02	1.02	1.02	1.00
1	0.86	0.82	0.80	0.86	0.82	0.78	0.83	0.79	0.75	0.80	0.76	0.71	0.75	0.71	0.66	0.61
2	0.83	0.80	0.78	0.83	0.79	0.76	0.81	0.77	0.73	0.78	0.74	0.70	0.74	0.69	0.65	0.60
3	0.81	0.78	0.76	0.81	0.77	0.75	0.79	0.75	0.72	0.76	0.72	0.68	0.73	0.68	0.64	0.60
4	0.79	0.77	0.75	0.79	0.76	0.74	0.77	0.73	0.71	0.75	0.70	0.67	0.72	0.67	0.63	0.59
5	0.78	0.76	0.74	0.77	0.74	0.73	0.76	0.72	0.69	0.73	0.69	0.66	0.71	0.66	0.62	0.58
6	0.76	0.74	0.73	0.76	0.73	0.72	0.74	0.71	0.68	0.72	0.68	0.65	0.70	0.65	0.61	0.57
7	0.75	0.73	0.72	0.75	0.72	0.71	0.73	0.70	0.67	0.71	0.67	0.64	0.69	0.64	0.60	0.57
8	0.74	0.73	0.72	0.73	0.71	0.70	0.72	0.69	0.67	0.70	0.66	0.63	0.68	0.63	0.60	0.56
9	0.73	0.72	0.71	0.72	0.70	0.69	0.71	0.68	0.66	0.69	0.65	0.62	0.67	0.62	0.59	0.56
10	0.72	0.71	0.70	0.71	0.70	0.68	0.70	0.67	0.65	0.68	0.64	0.62	0.66	0.61	0.58	0.55

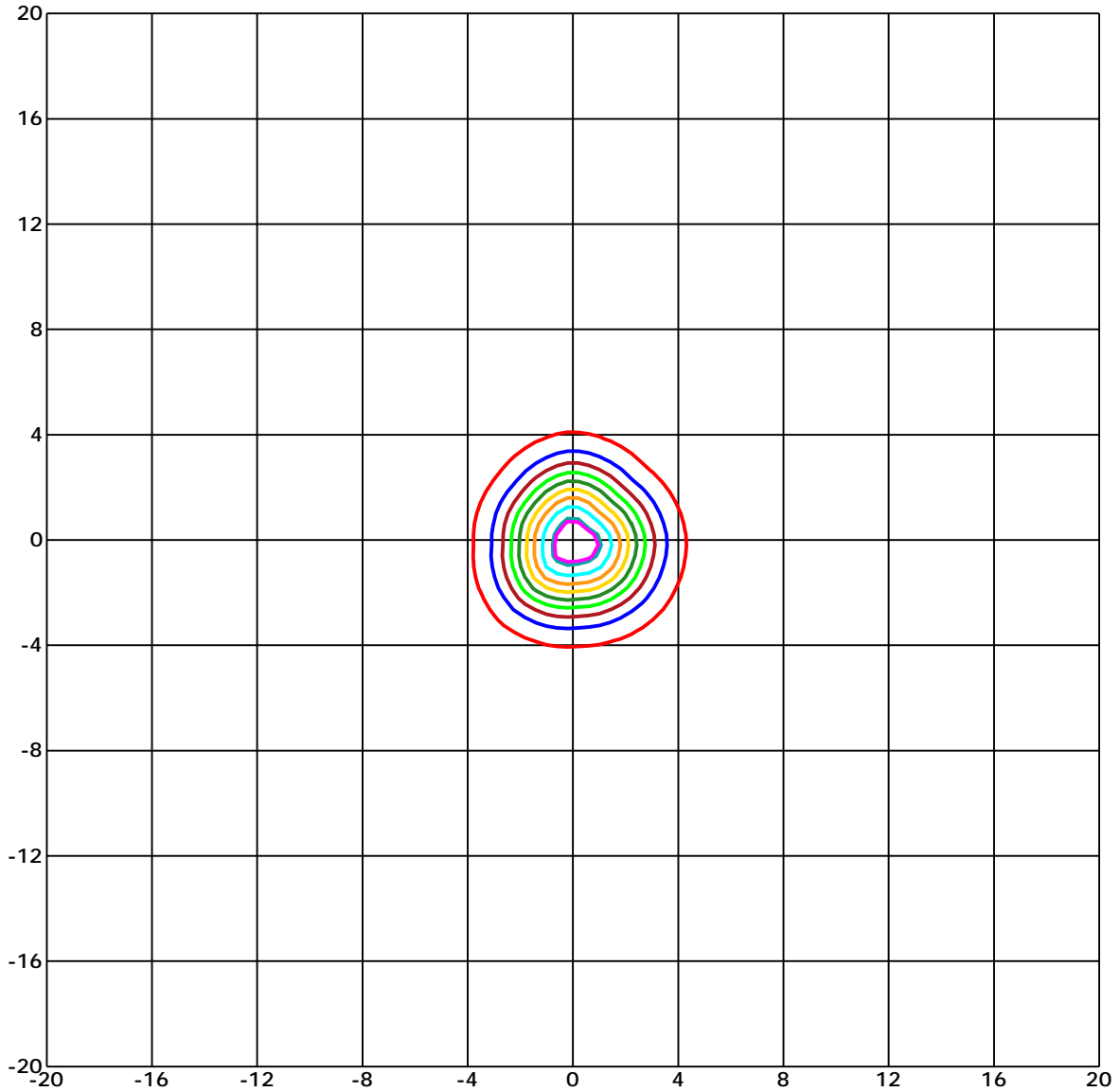
### 概算曲线



C角度范围: 0 - 360 Deg  
 C角度间隔: 45.0 Deg  
 测试速度: High  
 环境温度: 9.22  
 测试人员:  
 测试日期: 2002-1-1 3:09:16

G角度范围: 0 - 90 Deg  
 G角度间隔: 1.0 Deg  
 测试系统: Huipu CPM-1800B Goniophotometer  
 环境湿度: 1  
 测试距离: 9.22 m  
 备注:

### 平面等照度曲线



Unit of illumination: lx      Height of plane: 10.0(m)/32.81(ft)

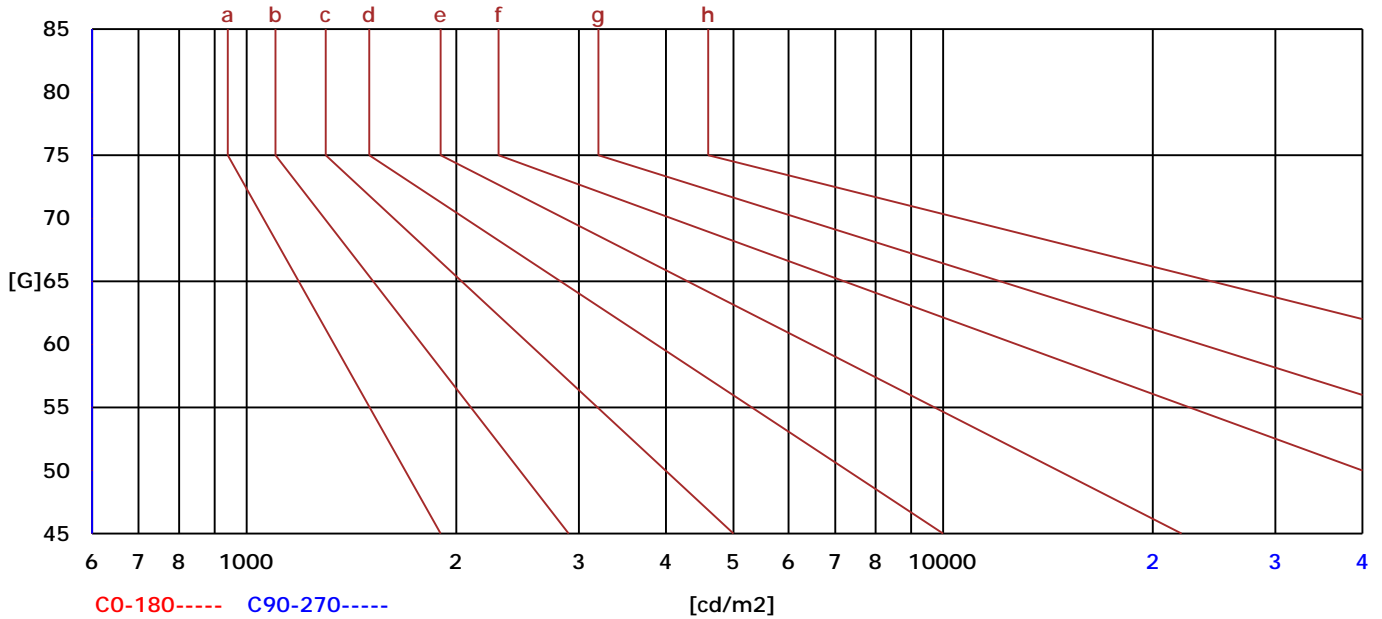
- |                               |                               |
|-------------------------------|-------------------------------|
| — 20.108(1%E <sub>max</sub> ) | — 10.928(0%E <sub>max</sub> ) |
| — 19.671(1%E <sub>max</sub> ) | — 8.743(0%E <sub>max</sub> )  |
| — 17.485(1%E <sub>max</sub> ) | — 6.557(0%E <sub>max</sub> )  |
| — 15.3(1%E <sub>max</sub> )   | — 4.371(0%E <sub>max</sub> )  |
| — 13.114(1%E <sub>max</sub> ) | — 2.186(0%E <sub>max</sub> )  |

C角度范围: 0 - 360 Deg  
 C角度间隔: 45.0 Deg  
 测试速度: High  
 环境温度: 9.22  
 测试人员:  
 测试日期: 2002-1-1 3:09:16

G角度范围: 0 - 90 Deg  
 G角度间隔: 1.0 Deg  
 测试系统: Huipu CPM-1800B Goniophotometer  
 环境湿度: 1  
 测试距离: 9.22 m  
 备注:

## 亮度限制曲线

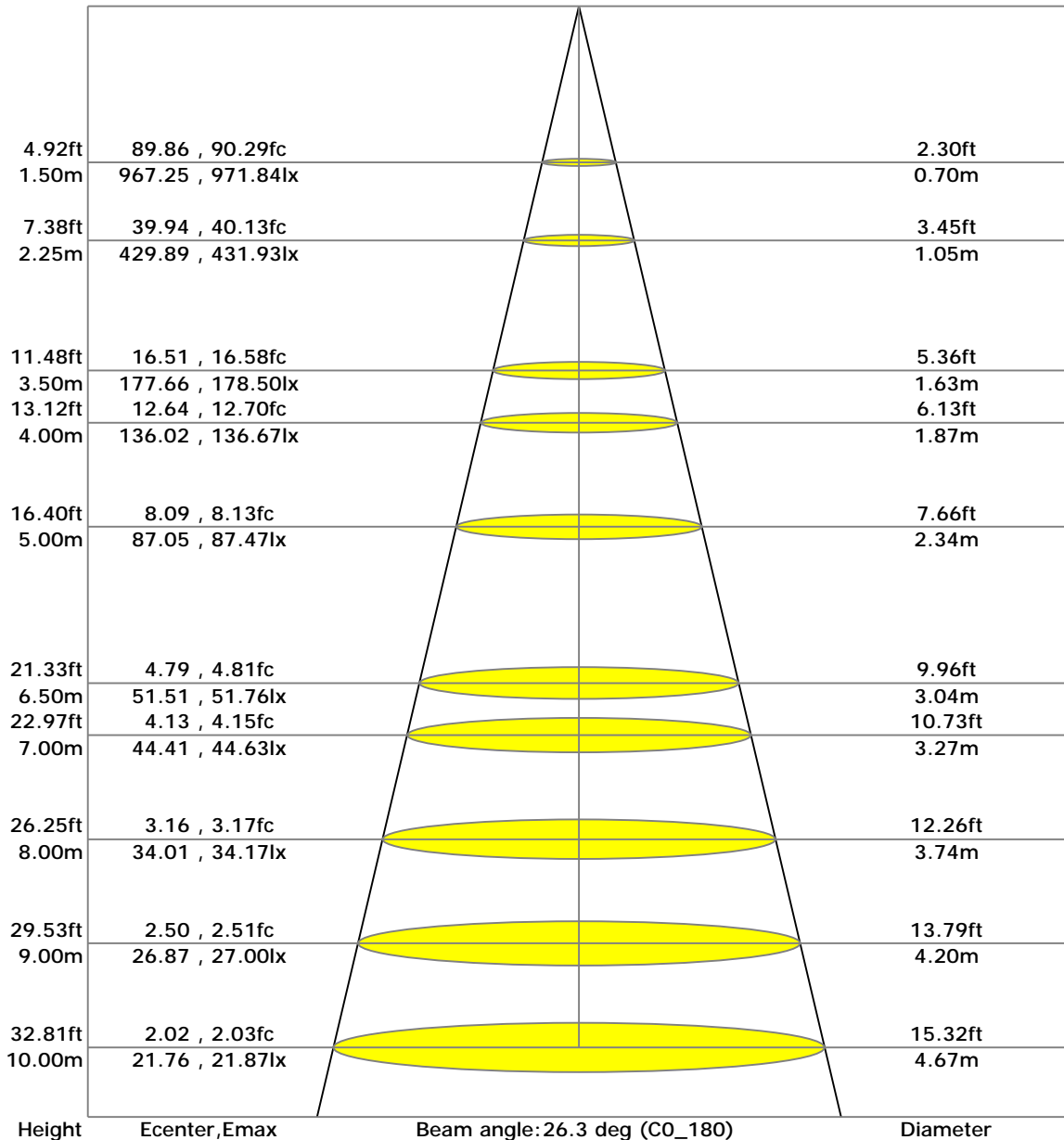
C/G	45	50	55	60	65	70	75	80	85
C0	0	0	0	0	0	0	0	0	0
C90	0	0	0	0	0	0	0	0	0
Dazzle	Quality	Illuminance	---	---	---	---	---	---	---
1.15	A	2000	1000	500	<=300				
1.5	B		2000	1000	500	<=300			
1.85	C			2000	1000	500	<=300		
2.2	D				2000	1000	500	<=300	
2.55	E					2000	1000	500	<=300
---	---	a	b	c	d	e	f	g	h



C角度范围: 0 - 360 Deg  
 C角度间隔: 45.0 Deg  
 测试速度: High  
 环境温度: 9.22  
 测试人员:  
 测试日期: 2002-1-1 3:09:16

G角度范围: 0 - 90 Deg  
 G角度间隔: 1.0 Deg  
 测试系统: Huipu CPM-1800B Goniophotometer  
 环境湿度: 1  
 测试距离: 9.22 m  
 备注:

### 照度距离曲线



C角度范围: 0 - 360 Deg  
 C角度间隔: 45.0 Deg  
 测试速度: High  
 环境温度: 9.22  
 测试人员:  
 测试日期: 2002-1-1 3:09:16

G角度范围: 0 - 90 Deg  
 G角度间隔: 1.0 Deg  
 测试系统: Huipu CPM-1800B Goniophotometer  
 环境湿度: 1  
 测试距离: 9.22 m  
 备注:

报告编号:

测试时间: 2002-1-1 3:09:16

## UGR(Unified Glare Rating) TABLE

天花板反射比	70	70	50	50	30	70	70	50	50	30
墙面反射比	50	30	50	30	30	50	30	50	30	30
地面反射比	20	20	20	20	20	20	20	20	20	20
房间尺寸 X Y	向前 (Viewed Endwise)					交叉 (Viewed Crosswise)				
2H 2H	6.10	6.16	6.30	6.35	6.59	5.49	5.54	5.69	5.73	5.97
3H	6.08	6.14	6.29	6.33	6.58	5.47	5.52	5.67	5.72	5.96
4H	6.07	6.13	6.28	6.32	6.57	5.45	5.51	5.66	5.71	5.96
6H	6.05	6.12	6.27	6.32	6.57	5.44	5.50	5.66	5.70	5.95
8H	6.05	6.11	6.27	6.31	6.57	5.43	5.49	5.65	5.70	5.95
12H	6.04	6.10	6.26	6.31	6.56	5.42	5.49	5.65	5.69	5.95
4H 2H	6.07	6.13	6.28	6.32	6.57	5.45	5.51	5.66	5.71	5.96
3H	6.04	6.10	6.26	6.31	6.56	5.42	5.49	5.65	5.69	5.95
4H	6.02	6.08	6.25	6.30	6.56	5.41	5.47	5.64	5.68	5.94
6H	6.00	6.06	6.24	6.29	6.55	5.39	5.45	5.62	5.67	5.93
8H	5.99	6.05	6.23	6.28	6.55	5.37	5.44	5.62	5.66	5.93
12H	5.98	6.04	6.23	6.27	6.54	5.36	5.42	5.61	5.66	5.93
8H 4H	6.05	6.11	6.27	6.31	6.57	5.43	5.49	5.65	5.70	5.95
6H	5.96	6.03	6.22	6.26	6.54	5.35	5.41	5.61	5.65	5.92
8H	5.95	6.01	6.21	6.26	6.53	5.33	5.39	5.60	5.64	5.92
12H	5.93	5.99	6.21	6.25	6.53	5.32	5.38	5.59	5.63	5.91
12H 4H	5.98	6.04	6.23	6.27	6.54	5.36	5.42	5.61	5.66	5.93
6H	5.95	6.01	6.21	6.26	6.53	5.33	5.39	5.60	5.64	5.92

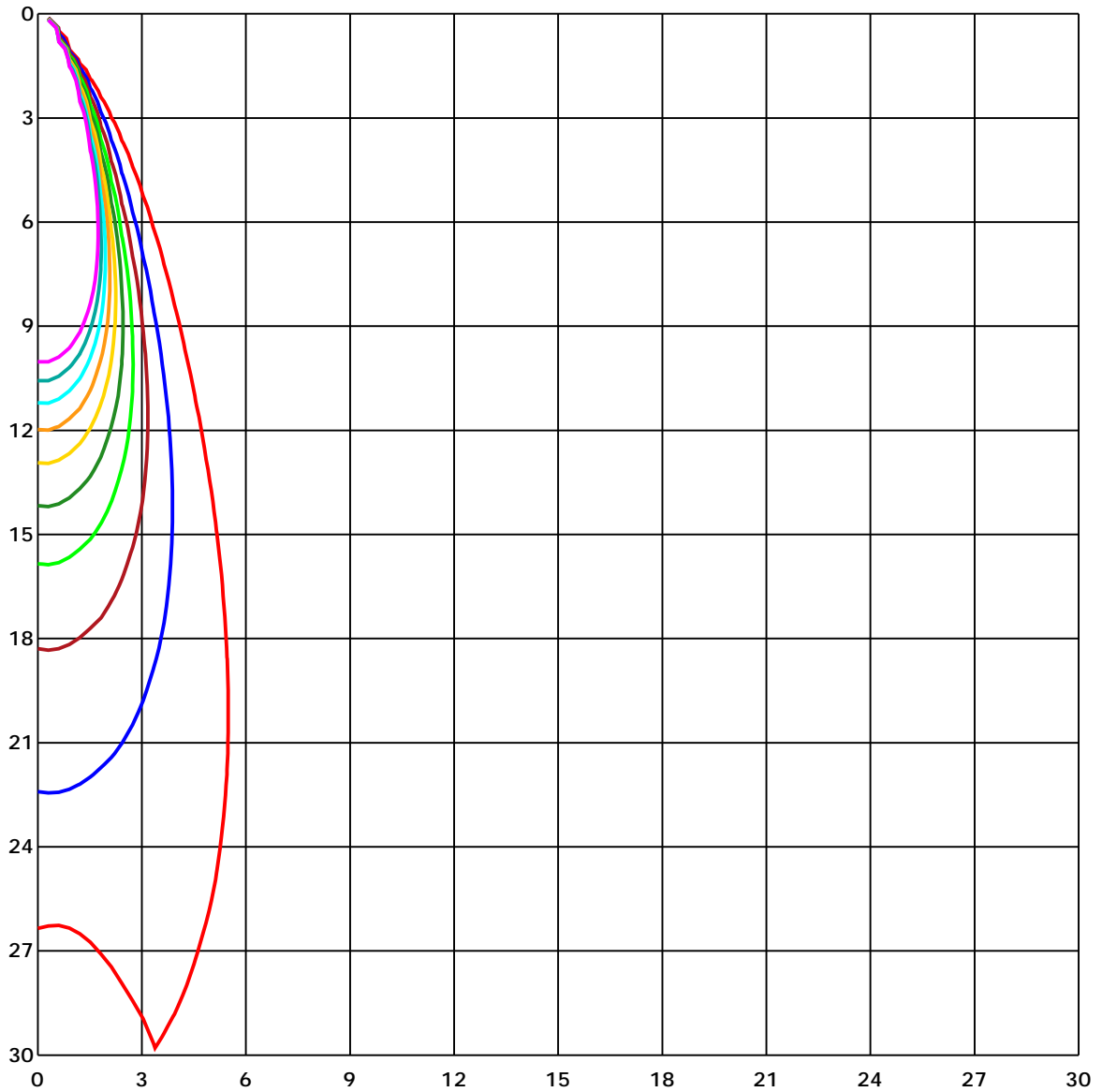
C角度范围: 0 - 360 Deg  
 C角度间隔: 45.0 Deg  
 测试速度: High  
 环境温度: 9.22  
 测试人员:  
 测试日期: 2002-1-1 3:09:16

G角度范围: 0 - 90 Deg  
 G角度间隔: 1.0 Deg  
 测试系统: Huipu CPM-1800B Goniophotometer  
 环境湿度: 1  
 测试距离: 9.22 m  
 备注:





### 空间等照度曲线



Unit of illumination: lx

- |          |          |
|----------|----------|
| — 21.677 | — 10.839 |
| — 19.51  | — 8.671  |
| — 17.342 | — 6.503  |
| — 15.174 | — 4.335  |
| — 13.006 | — 2.168  |

C角度范围: 0 - 360 Deg  
 C角度间隔: 45.0 Deg  
 测试速度: High  
 环境温度: 9.22  
 测试人员:  
 测试日期: 2002-1-1 3:09:16

G角度范围: 0 - 90 Deg  
 G角度间隔: 1.0 Deg  
 测试系统: Huipu CPM-1800B Goniophotometer  
 环境湿度: 1  
 测试距离: 9.22 m  
 备注:

报告编号:

测试时间: 2002-1-1 3:09:16

### 光强分布数据

Gamma/C	C0	C45	C90	C135	C180	C225	C270	C315	C360	
G0	2176.32	2153.75	2175.88	2168.61	2176.32	2153.75	2175.88	2168.61	2176.32	
G1	2186.65	2128.7	2165.04	2145.27	2153.88	2163.12	2168.54	2178.17	2186.65	
G2	2178.3	2087.06	2142.72	2103.83	2113.33	2158.98	2143.1	2170.33	2178.3	
G3	2149.74	2030.38	2107.34	2047.41	2059.27	2135.71	2102.87	2148.14	2149.74	
G4	2109.0	1974.53	2050.28	1983.01	2006.28	2100.45	2051.49	2110.02	2109.0	
G5	2054.55	1889.04	1992.51	1902.87	1920.09	2049.7	1999.27	2058.18	2054.55	
G6	2001.5	1802.77	1918.05	1808.83	1826.36	1997.87	1926.27	2003.54	2001.5	
G7	1918.3	1705.48	1821.33	1700.76	1721.42	1915.18	1832.87	1933.92	1918.3	
G8	1832.23	1595.57	1729.77	1583.07	1604.75	1829.55	1741.12	1842.37	1832.23	
G9	1728.43	1481.06	1616.8	1465.25	1482.78	1729.33	1626.17	1745.71	1728.43	
G10	1616.92	1364.51	1502.35	1335.31	1352.91	1619.28	1509.24	1642.43	1616.92	
G11	1509.24	1245.1	1382.87	1202.0	1219.08	1504.2	1387.66	1526.71	1509.24	
G12	1385.68	1122.18	1261.23	1070.41	1088.38	1381.03	1260.84	1401.17	1385.68	
G13	1257.85	999.13	1133.97	943.91	958.32	1245.35	1126.51	1273.85	1257.85	
G14	1134.35	883.09	1010.67	821.95	829.6	1115.29	993.83	1146.28	1134.35	
G15	1008.88	769.6	889.27	705.97	710.88	985.29	868.23	1019.78	1008.88	
G16	888.76	665.23	777.44	601.16	605.49	858.61	752.83	893.93	888.76	
G17	775.47	570.43	670.72	508.01	509.73	740.66	641.2	779.1	775.47	
G18	670.14	484.29	572.15	425.96	426.47	631.0	543.27	671.61	670.14	
G19	576.23	407.59	483.21	356.21	356.4	532.56	456.11	575.78	576.23	
G20	490.22	342.56	407.98	297.49	298.63	447.25	382.03	488.56	490.22	
G21	414.16	287.67	340.71	250.69	250.82	370.3	318.85	413.71	414.16	
G22	350.09	240.94	285.5	210.46	210.2	309.47	265.35	351.42	350.09	
G23	294.68	202.81	239.41	178.14	178.01	258.53	223.02	297.87	294.68	
G24	249.29	170.42	201.92	150.66	151.23	216.13	186.93	252.16	249.29	
G25	209.76	144.47	170.29	127.77	128.92	182.28	157.67	214.09	209.76	
G26	177.88	122.35	144.85	108.13	109.47	154.42	133.63	182.41	177.88	
G27	151.04	103.6	122.99	91.43	92.89	131.34	112.91	154.74	151.04	
G28	128.09	87.86	104.88	76.89	78.42	111.76	95.76	132.23	128.09	
G29	108.96	74.59	89.0	64.9	66.5	94.55	80.4	112.15	108.96	
G30	92.13	62.8	75.62	54.19	55.85	80.21	67.33	95.7	92.13	
G31	77.85	52.85	64.14	45.27	46.99	67.9	56.17	80.84	77.85	
G32	65.92	44.37	54.51	37.68	39.59	57.32	46.73	67.96	65.92	
G33	55.15	37.17	46.35	31.05	33.09	48.33	38.7	57.06	55.15	
G34	46.16	30.92	39.27	25.25	27.42	40.61	31.94	48.2	46.16	
G35	38.32	25.31	32.96	19.83	21.8	33.85	26.08	40.1	38.32	
G36	31.62	20.27	27.61	15.3	17.15	28.18	20.59	33.34	31.62	

C角度范围: 0 - 360 Deg  
C角度间隔: 45.0 Deg  
测试速度: High  
环境温度: 9.22  
测试人员:  
测试日期: 2002-1-1 3:09:16

G角度范围: 0 - 90 Deg  
G角度间隔: 1.0 Deg  
测试系统: Huipu CPM-1800B Goniophotometer  
环境湿度: 1  
测试距离: 9.22 m  
备注:

报告编号:

测试时间: 2002-1-1 3:09:16

### 光强分布数据(Continue 1)

Gamma/C	C0	C45	C90	C135	C180	C225	C270	C315	C360
G37	25.63	15.88	22.38	11.09	13.01	22.89	15.75	27.29	25.63
G38	20.34	11.6	17.66	7.33	9.12	18.04	11.54	21.42	20.34
G39	15.49	7.65	13.39	3.83	5.48	13.71	7.59	16.64	15.49
G40	11.28	3.51	9.24	0.57	2.81	9.88	4.14	12.24	11.28
G41	7.33	0.32	4.91	0.0	1.91	6.25	0.64	8.42	7.33
G42	3.95	0.0	2.93	0.0	1.47	2.81	0.0	4.91	3.95
G43	0.64	0.0	2.1	0.0	1.08	2.04	0.0	2.87	0.64
G44	0.06	0.0	1.53	0.0	0.64	1.47	0.0	2.1	0.06
G45	0.0	0.0	1.08	0.0	0.45	1.08	0.0	1.47	0.0
G46	0.0	0.0	0.7	0.0	0.26	0.7	0.0	1.15	0.0
G47	0.0	0.0	0.38	0.0	0.13	0.45	0.0	0.83	0.0
G48	0.0	0.0	0.26	0.0	0.0	0.19	0.0	0.45	0.0
G49	0.0	0.0	0.0	0.0	0.0	0.06	0.0	0.32	0.0
G50	0.0	0.0	0.0	0.0	0.0	0.0	0.0	0.13	0.0
G51	0.0	0.0	0.0	0.0	0.0	0.0	0.0	0.0	0.0
G52	0.0	0.0	0.0	0.0	0.0	0.0	0.0	0.0	0.0
G53	0.0	0.0	0.0	0.0	0.0	0.0	0.0	0.0	0.0
G54	0.0	0.0	0.0	0.0	0.0	0.0	0.0	0.0	0.0
G55	0.0	0.0	0.0	0.0	0.0	0.0	0.0	0.0	0.0
G56	0.0	0.0	0.0	0.0	0.0	0.0	0.0	0.0	0.0
G57	0.0	0.0	0.0	0.0	0.0	0.0	0.0	0.0	0.0
G58	0.0	0.0	0.0	0.0	0.0	0.0	0.0	0.0	0.0
G59	0.0	0.0	0.0	0.0	0.0	0.0	0.0	0.0	0.0
G60	0.0	0.0	0.0	0.0	0.0	0.0	0.0	0.0	0.0
G61	0.0	0.0	0.0	0.0	0.0	0.0	0.0	0.0	0.0
G62	0.0	0.0	0.0	0.0	0.0	0.0	0.0	0.0	0.0
G63	0.0	0.0	0.0	0.0	0.0	0.0	0.0	0.0	0.0
G64	0.0	0.0	0.0	0.0	0.0	0.0	0.0	0.0	0.0
G65	0.0	0.0	0.0	0.0	0.0	0.0	0.0	0.0	0.0
G66	0.0	0.0	0.0	0.0	0.0	0.0	0.0	0.0	0.0
G67	0.0	0.0	0.0	0.0	0.0	0.0	0.0	0.0	0.0
G68	0.0	0.0	0.0	0.0	0.0	0.0	0.0	0.0	0.0
G69	0.0	0.0	0.0	0.0	0.0	0.0	0.0	0.0	0.0
G70	0.0	0.0	0.0	0.0	0.0	0.0	0.0	0.0	0.0
G71	0.0	0.0	0.0	0.0	0.0	0.0	0.0	0.0	0.0
G72	0.0	0.0	0.0	0.0	0.0	0.0	0.0	0.0	0.0
G73	0.0	0.0	0.0	0.0	0.0	0.0	0.0	0.0	0.0

C角度范围: 0 - 360 Deg  
 C角度间隔: 45.0 Deg  
 测试速度: High  
 环境温度: 9.22  
 测试人员:  
 测试日期: 2002-1-1 3:09:16

G角度范围: 0 - 90 Deg  
 G角度间隔: 1.0 Deg  
 测试系统: Huipu CPM-1800B Goniophotometer  
 环境湿度: 1  
 测试距离: 9.22 m  
 备注:

