

报告编号:

测试时间: 2002-1-1 6:14:23

灯具光度测试报告

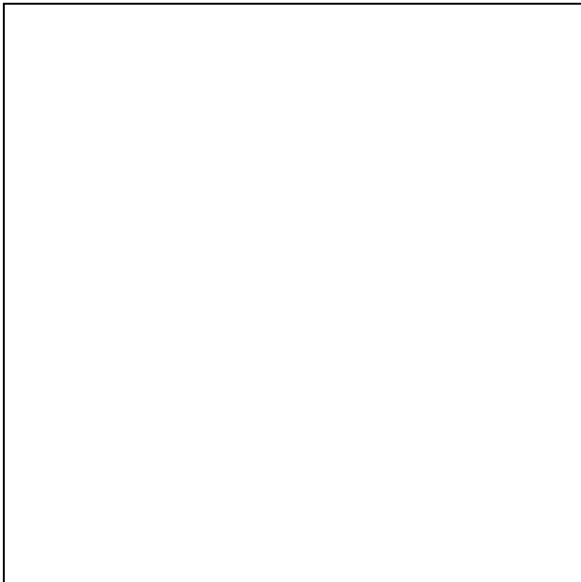
灯具属性

生产工厂: 0	电压(V): 220.71 V
灯具规格: 108*133	电流(A): 0.1861 A
光源规格:	功率(W): 23.69 W
发光面宽度: 80 mm	功率因数: 0.5767
发光面长度: 80 mm	光源光通量: 1545.05
发光面高度: 80 mm	

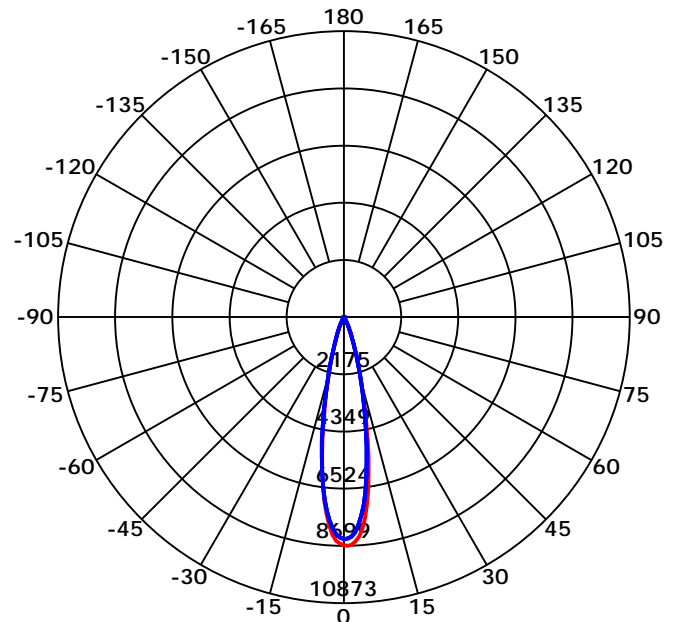
光度结果

CIE 等级: Direct	最大光强: 8698.57 cd
灯具光通量: 1545.045 lm	最大光强角: C=0 Gamma=1
下射光通比: 100.00%	上射光通比: 0.00%
灯具光效(LER): 65.22 lm/W	灯具效率: 100.00%
光束角(50%) C0-180,C90-270: 22.2,22.4	中心光强: 8674.77 cd
视场角(10%) C0-180,C90-270: 41.1,41.7	有效光通量: 1330.76 lm
距高比S/MH C0-180,C90-270: 0.389,0.389	光通量ERP(ϕ use)120度: 1545.05 lm

灯具图片



光强分布曲线



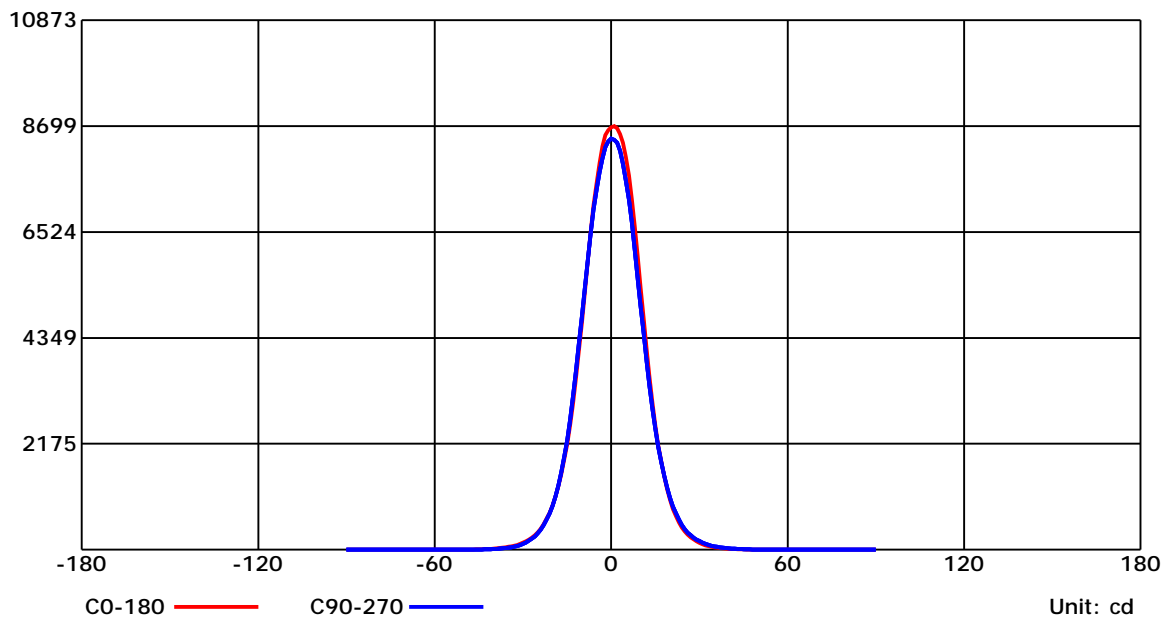
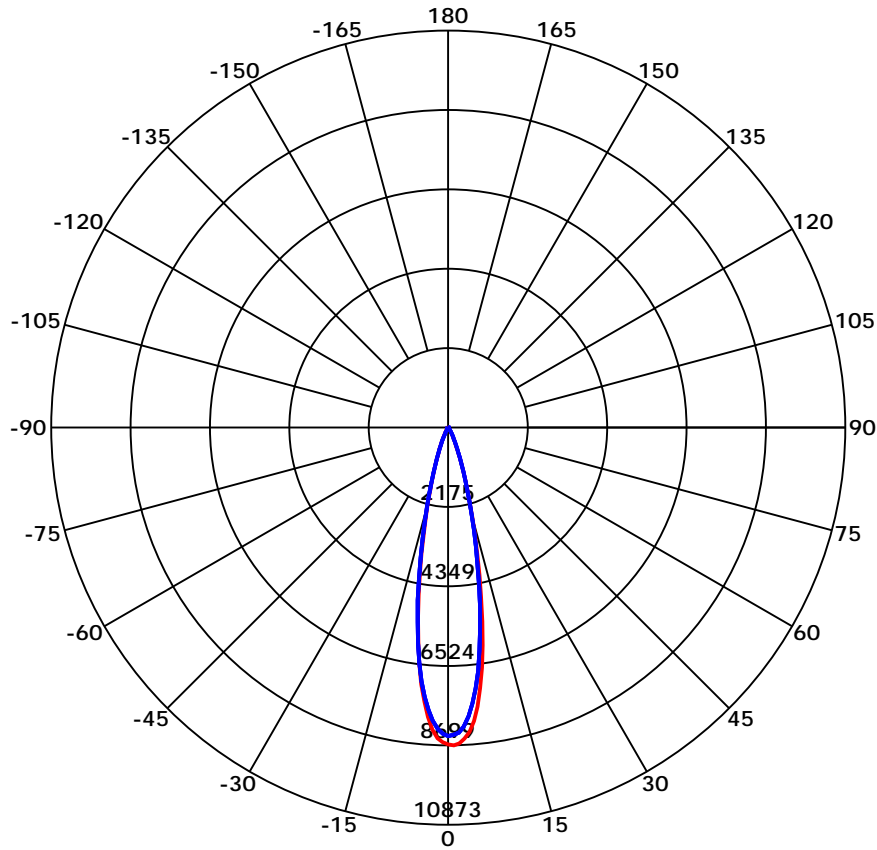
光束角(50%) C0-180,C90-270: 22.2 deg,22.4 deg

C0-180 — C90-270

C角度范围: 0 - 360 Deg
 C角度间隔: 45.0 Deg
 测试速度: High
 环境温度:
 测试人员:
 测试日期: 2002-1-1 6:14:23

G角度范围: 0 - 90 Deg
 G角度间隔: 1.0 Deg
 测试系统: Huipu CPM-1800B Goniophotometer
 环境湿度:
 测试距离: 9.22 m
 备注:

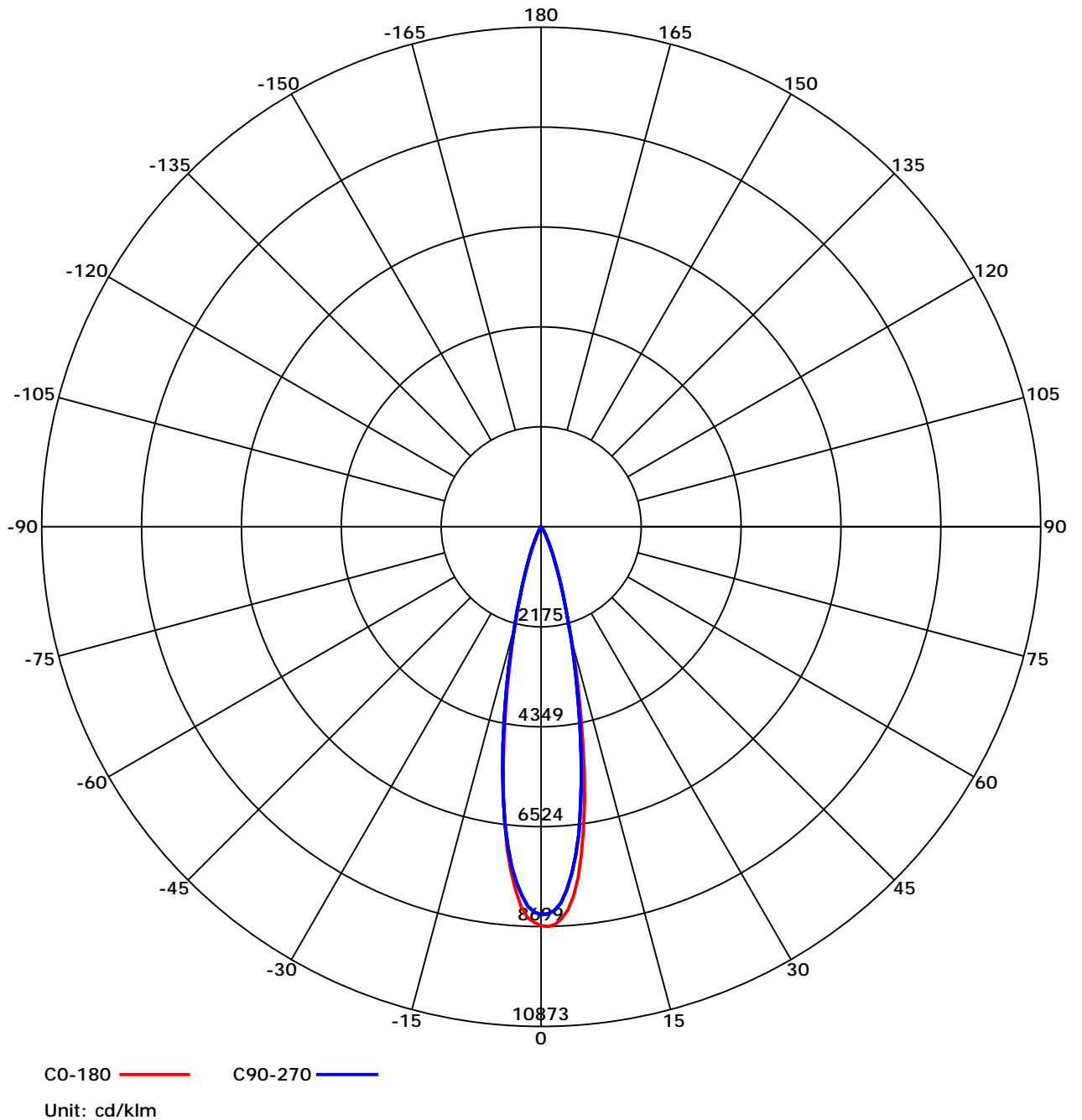
光强分布曲线



C角度范围: 0 - 360 Deg
C角度间隔: 45.0 Deg
测试速度: High
环境温度:
测试人员:
测试日期: 2002-1-1 6:14:23

G角度范围: 0 - 90 Deg
G角度间隔: 1.0 Deg
测试系统: Huipu CPM-1800B Goniophotometer
环境湿度:
测试距离: 9.22 m
备注:

光强分布曲线



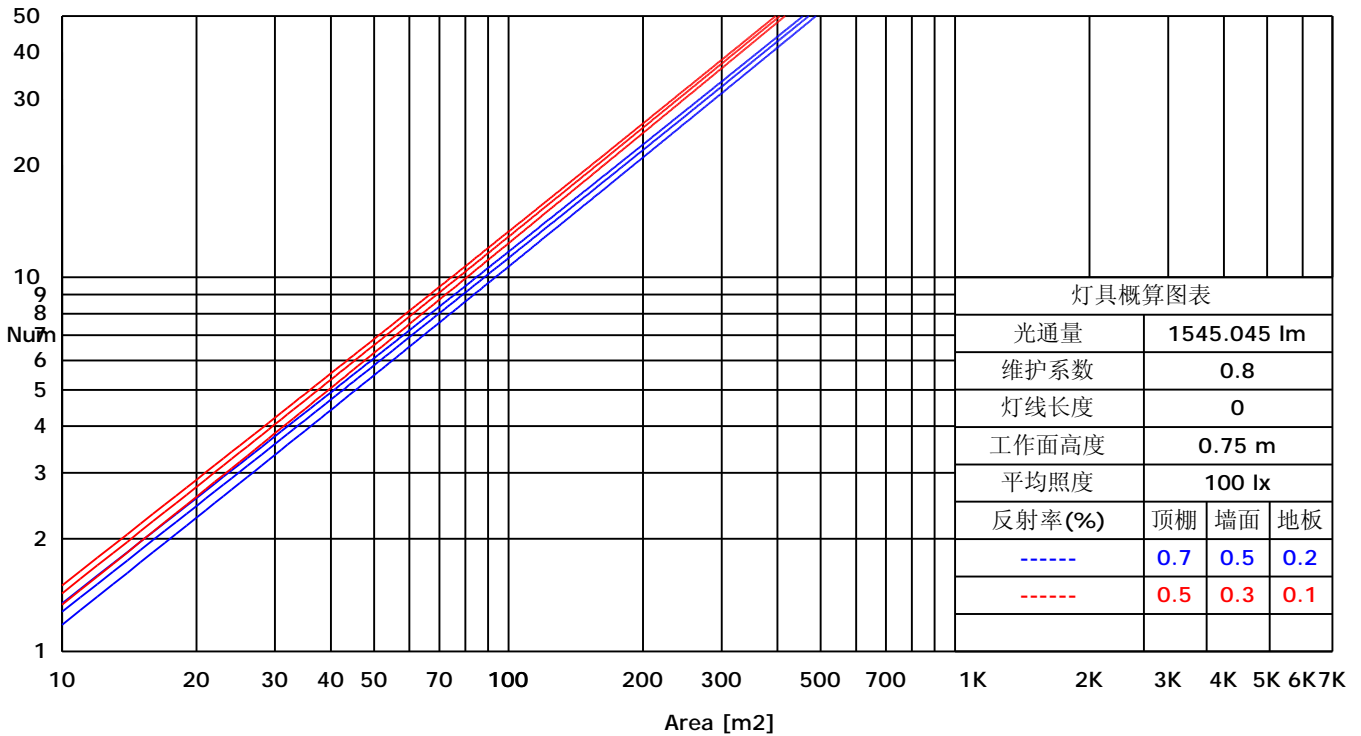
C角度范围: 0 - 360 Deg
 C角度间隔: 45.0 Deg
 测试速度: High
 环境温度:
 测试人员:
 测试日期: 2002-1-1 6:14:23

G角度范围: 0 - 90 Deg
 G角度间隔: 1.0 Deg
 测试系统: Huipu CPM-1800B Goniophotometer
 环境湿度:
 测试距离: 9.22 m
 备注:

利用系数图表(TM5)

RHOCC	80			70			50			30			10			0
RHOW	50	30	10	50	30	10	50	30	10	50	30	10	50	30	10	0
RCR	COEFFICIENTS OF UTILIZATION FOR RHOFC=20															
0	1.19	1.19	1.19	1.16	1.16	1.16	1.11	1.11	1.11	1.06	1.06	1.06	1.02	1.02	1.02	1.00
1	0.79	0.74	0.71	0.79	0.74	0.70	0.77	0.72	0.67	0.74	0.69	0.64	0.70	0.65	0.60	0.54
2	0.76	0.72	0.69	0.76	0.72	0.68	0.75	0.70	0.66	0.72	0.67	0.62	0.69	0.63	0.58	0.54
3	0.73	0.70	0.68	0.74	0.70	0.67	0.73	0.68	0.64	0.71	0.65	0.61	0.68	0.62	0.57	0.53
4	0.72	0.69	0.67	0.72	0.68	0.66	0.71	0.67	0.63	0.69	0.64	0.60	0.67	0.61	0.57	0.53
5	0.70	0.68	0.67	0.70	0.67	0.65	0.69	0.65	0.62	0.68	0.63	0.59	0.66	0.60	0.56	0.52
6	0.69	0.67	0.66	0.69	0.66	0.64	0.68	0.64	0.62	0.67	0.62	0.58	0.65	0.59	0.55	0.52
7	0.68	0.66	0.65	0.68	0.65	0.64	0.67	0.63	0.61	0.66	0.61	0.58	0.64	0.59	0.55	0.51
8	0.67	0.66	0.65	0.67	0.65	0.63	0.66	0.62	0.60	0.65	0.60	0.57	0.63	0.58	0.54	0.51
9	0.66	0.65	0.64	0.66	0.64	0.62	0.65	0.62	0.59	0.64	0.59	0.56	0.62	0.57	0.53	0.50
10	0.66	0.64	0.63	0.65	0.63	0.62	0.64	0.61	0.59	0.63	0.59	0.56	0.61	0.56	0.53	0.50

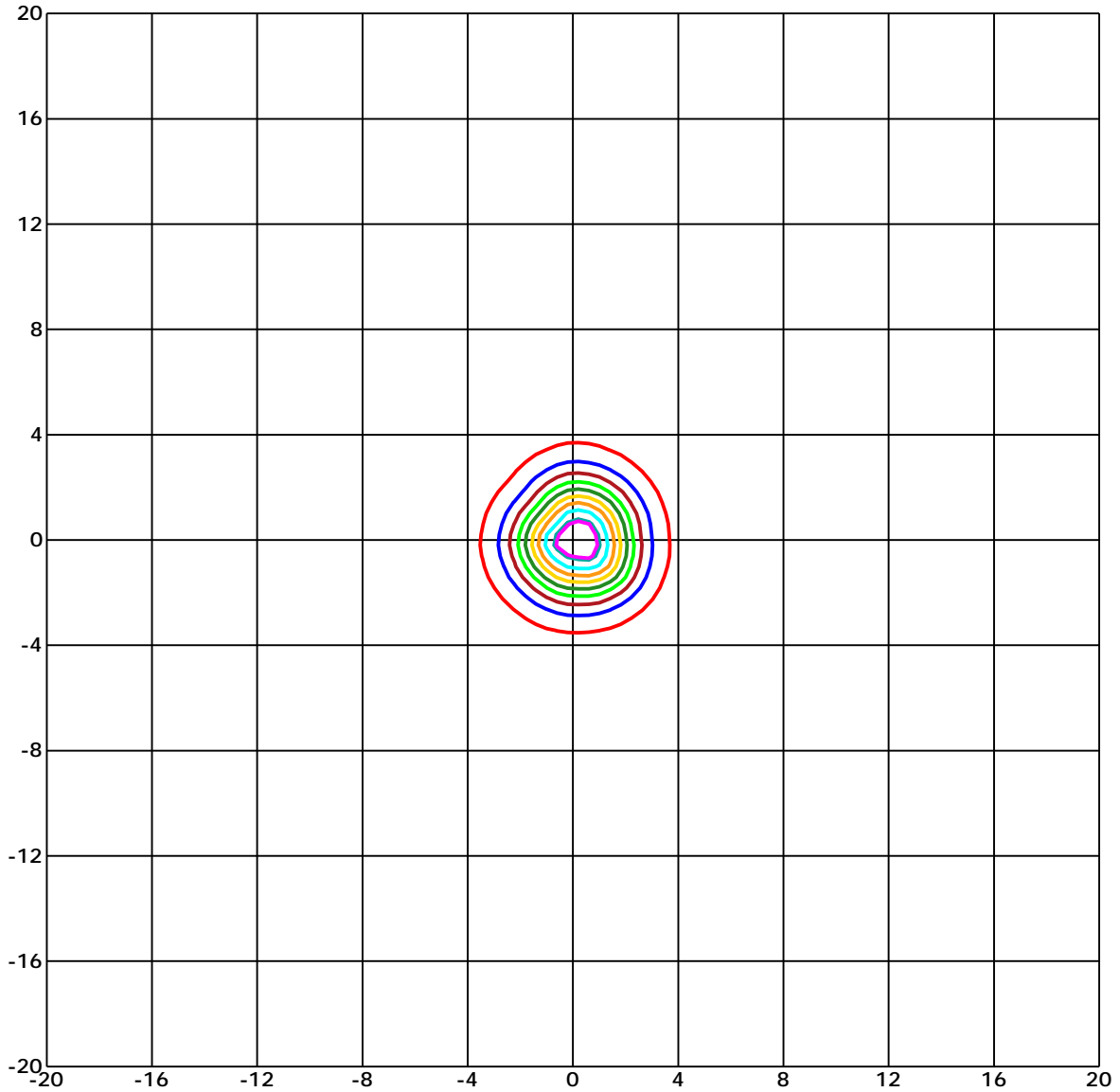
概算曲线



C角度范围: 0 - 360 Deg
 C角度间隔: 45.0 Deg
 测试速度: High
 环境温度:
 测试人员:
 测试日期: 2002-1-1 6:14:23

G角度范围: 0 - 90 Deg
 G角度间隔: 1.0 Deg
 测试系统: Huipu CPM-1800B Goniophotometer
 环境湿度:
 测试距离: 9.22 m
 备注:

平面等照度曲线



Unit of illumination: lx Height of plane: 10.0(m)/32.81(ft)

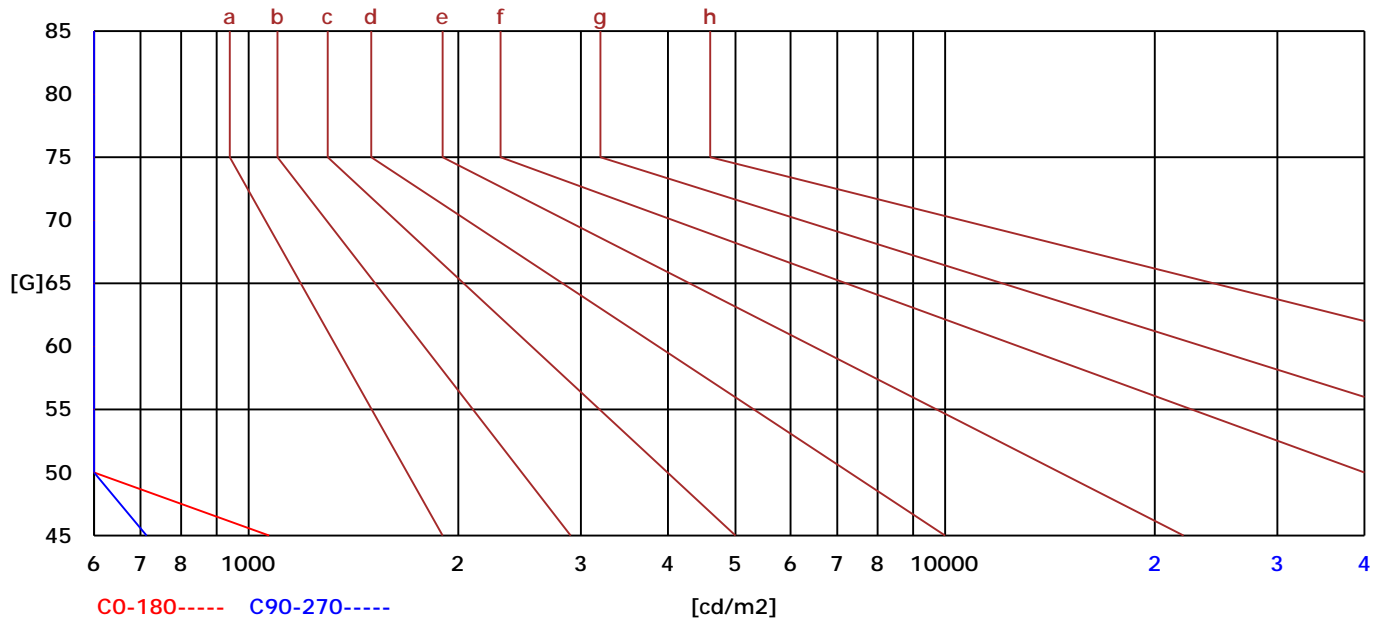
- | | |
|------------------|------------------|
| — 79.99(1%Emax) | — 43.473(0%Emax) |
| — 78.251(1%Emax) | — 34.778(0%Emax) |
| — 69.557(1%Emax) | — 26.084(0%Emax) |
| — 60.862(1%Emax) | — 17.389(0%Emax) |
| — 52.168(1%Emax) | — 8.695(0%Emax) |

C角度范围: 0 - 360 Deg
 C角度间隔: 45.0 Deg
 测试速度: High
 环境温度:
 测试人员:
 测试日期: 2002-1-1 6:14:23

G角度范围: 0 - 90 Deg
 G角度间隔: 1.0 Deg
 测试系统: Huipu CPM-1800B Goniophotometer
 环境湿度:
 测试距离: 9.22 m
 备注:

亮度限制曲线

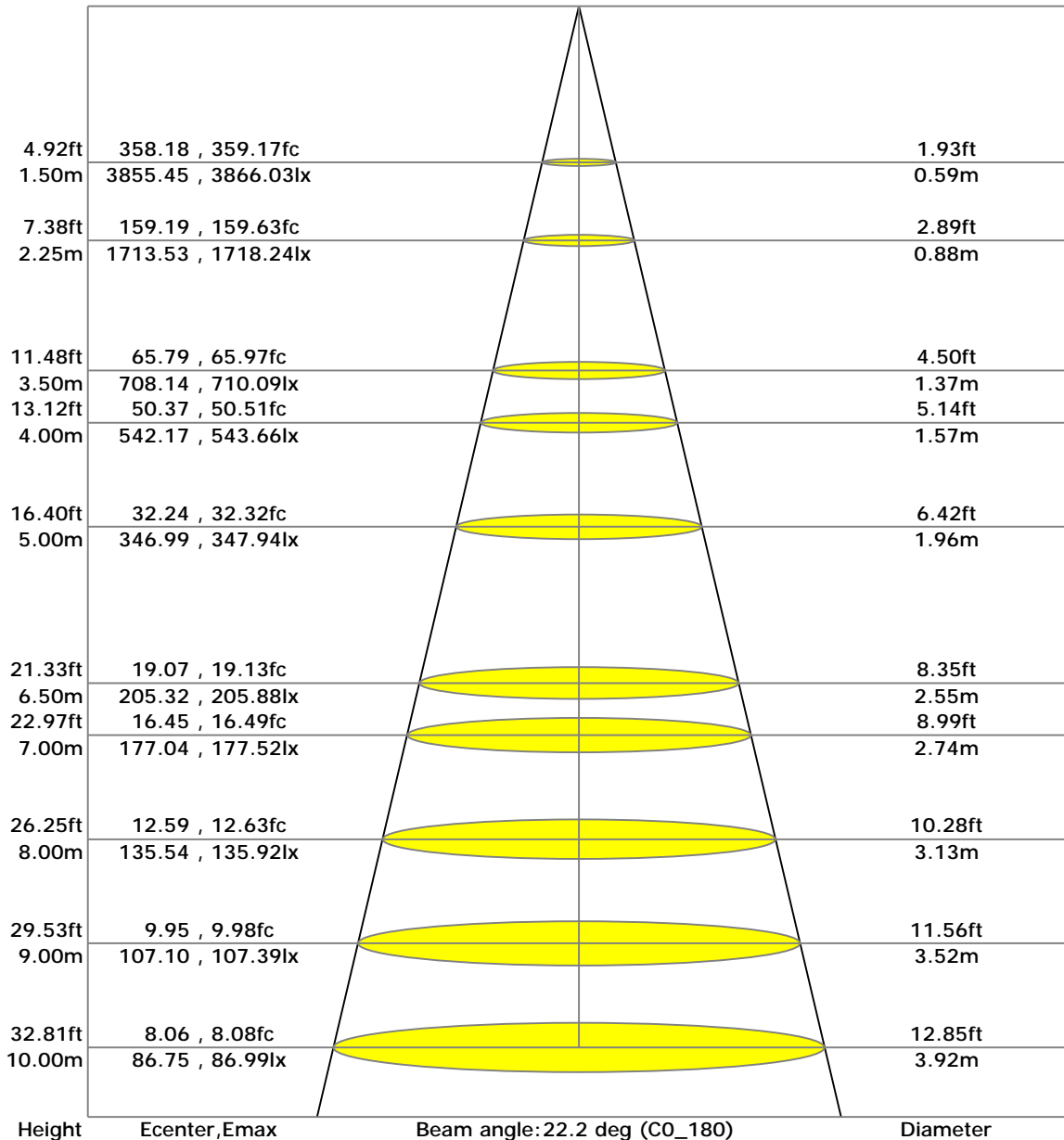
C/G	45	50	55	60	65	70	75	80	85
C0	1071	0	0	0	0	0	0	0	0
C90	714	0	0	0	0	0	0	0	0
Dazzle	Quality	Illuminance	---	---	---	---	---	---	---
1.15	A	2000	1000	500	<=300				
1.5	B		2000	1000	500	<=300			
1.85	C			2000	1000	500	<=300		
2.2	D				2000	1000	500	<=300	
2.55	E					2000	1000	500	<=300
---	---	a	b	c	d	e	f	g	h



C角度范围: 0 - 360 Deg
 C角度间隔: 45.0 Deg
 测试速度: High
 环境温度:
 测试人员:
 测试日期: 2002-1-1 6:14:23

G角度范围: 0 - 90 Deg
 G角度间隔: 1.0 Deg
 测试系统: Huipu CPM-1800B Goniophotometer
 环境湿度:
 测试距离: 9.22 m
 备注:

照度距离曲线



C角度范围: 0 - 360 Deg
 C角度间隔: 45.0 Deg
 测试速度: High
 环境温度:
 测试人员:
 测试日期: 2002-1-1 6:14:23

G角度范围: 0 - 90 Deg
 G角度间隔: 1.0 Deg
 测试系统: Huipu CPM-1800B Goniophotometer
 环境湿度:
 测试距离: 9.22 m
 备注:

报告编号:

测试时间: 2002-1-1 6:14:23

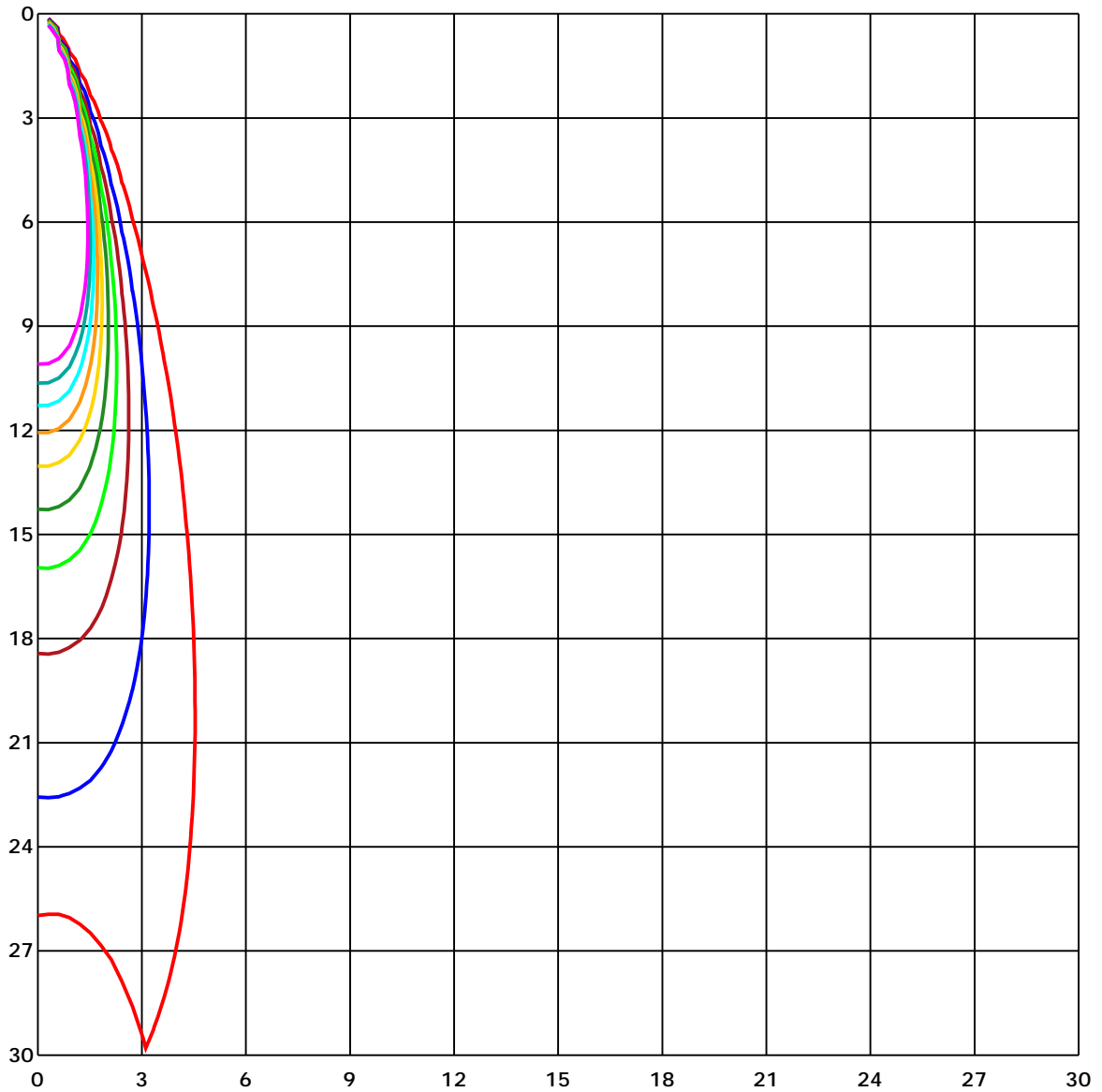
UGR(Unified Glare Rating) TABLE

天花板反射比	70	70	50	50	30	70	70	50	50	30
墙面反射比	50	30	50	30	30	50	30	50	30	30
地面反射比	20	20	20	20	20	20	20	20	20	20
房间尺寸 X Y	向前 (Viewed Endwise)					交叉 (Viewed Crosswise)				
2H 2H	3.91	3.97	4.11	4.16	4.40	4.49	4.56	4.69	4.74	4.99
3H	3.89	3.95	4.09	4.15	4.39	4.47	4.54	4.68	4.73	4.98
4H	3.87	3.94	4.09	4.14	4.39	4.46	4.53	4.67	4.72	4.97
6H	3.86	3.93	4.08	4.13	4.38	4.45	4.52	4.66	4.72	4.97
8H	3.85	3.92	4.07	4.12	4.38	4.44	4.51	4.66	4.71	4.97
12H	3.84	3.91	4.07	4.12	4.38	4.43	4.50	4.65	4.71	4.96
4H 2H	3.87	3.94	4.09	4.14	4.39	4.46	4.53	4.67	4.72	4.97
3H	3.84	3.91	4.07	4.12	4.38	4.43	4.50	4.65	4.71	4.96
4H	3.83	3.90	4.06	4.11	4.37	4.41	4.48	4.64	4.70	4.96
6H	3.80	3.88	4.04	4.10	4.36	4.39	4.46	4.63	4.68	4.95
8H	3.79	3.86	4.04	4.09	4.36	4.38	4.45	4.63	4.68	4.95
12H	3.78	3.85	4.03	4.08	4.36	4.37	4.44	4.62	4.67	4.94
8H 4H	3.85	3.92	4.07	4.12	4.38	4.44	4.51	4.66	4.71	4.97
6H	3.77	3.84	4.03	4.08	4.35	4.35	4.42	4.61	4.66	4.94
8H	3.75	3.82	4.02	4.07	4.35	4.34	4.41	4.60	4.65	4.93
12H	3.74	3.80	4.01	4.06	4.34	4.32	4.39	4.60	4.65	4.93
12H 4H	3.78	3.85	4.03	4.08	4.36	4.37	4.44	4.62	4.67	4.94
6H	3.75	3.82	4.02	4.07	4.35	4.34	4.41	4.60	4.65	4.93

C角度范围: 0 - 360 Deg
 C角度间隔: 45.0 Deg
 测试速度: High
 环境温度:
 测试人员:
 测试日期: 2002-1-1 6:14:23

G角度范围: 0 - 90 Deg
 G角度间隔: 1.0 Deg
 测试系统: Huipu CPM-1800B Goniophotometer
 环境湿度:
 测试距离: 9.22 m
 备注:

空间等照度曲线



Unit of illumination: lx

- | | |
|----------|----------|
| — 85.181 | — 42.591 |
| — 76.663 | — 34.073 |
| — 68.145 | — 25.554 |
| — 59.627 | — 17.036 |
| — 51.109 | — 8.518 |

C角度范围: 0 - 360 Deg
 C角度间隔: 45.0 Deg
 测试速度: High
 环境温度:
 测试人员:
 测试日期: 2002-1-1 6:14:23

G角度范围: 0 - 90 Deg
 G角度间隔: 1.0 Deg
 测试系统: Huipu CPM-1800B Goniophotometer
 环境湿度:
 测试距离: 9.22 m
 备注:

报告编号:

测试时间: 2002-1-1 6:14:23

光强分布数据

Gamma/C	C0	C45	C90	C135	C180	C225	C270	C315	C360	
G0	8674.77	8494.72	8443.12	8502.63	8674.77	8494.72	8443.12	8502.63	8674.77	
G1	8698.57	8505.18	8417.02	8329.29	8612.29	8423.48	8382.85	8548.62	8698.57	
G2	8654.62	8475.59	8354.8	8106.15	8512.74	8261.29	8262.31	8570.89	8654.62	
G3	8532.04	8384.89	8196.09	7769.09	8284.24	8003.37	8035.25	8512.15	8532.04	
G4	8355.05	8206.37	7926.44	7364.11	7938.94	7682.3	7755.15	8379.45	8355.05	
G5	8065.09	7912.58	7584.02	6853.29	7533.53	7283.78	7406.95	8208.41	8065.09	
G6	7681.53	7546.88	7183.72	6308.9	7069.55	6773.9	6983.7	7926.86	7681.53	
G7	7184.74	7074.06	6716.94	5725.66	6517.42	6262.31	6484.78	7542.63	7184.74	
G8	6634.82	6565.11	6147.55	5110.11	5908.68	5679.67	5933.84	7122.0	6634.82	
G9	6033.39	5997.6	5570.86	4501.11	5278.09	5098.55	5372.87	6604.39	6033.39	
G10	5390.98	5414.19	5005.3	3939.29	4671.38	4507.66	4797.7	6034.41	5390.98	
G11	4732.59	4822.27	4430.64	3379.17	4064.76	3941.42	4216.93	5395.23	4732.59	
G12	4119.0	4225.43	3866.01	2899.21	3514.08	3412.07	3659.02	4773.99	4119.0	
G13	3539.84	3654.09	3356.98	2471.62	2997.48	2910.69	3148.37	4165.33	3539.84	
G14	3024.43	3150.33	2901.68	2109.57	2560.96	2467.71	2673.43	3578.68	3024.43	
G15	2557.99	2674.02	2490.07	1791.47	2173.16	2092.65	2251.87	3024.43	2557.99	
G16	2154.54	2259.35	2117.39	1513.24	1835.76	1761.71	1889.31	2532.83	2154.54	
G17	1809.15	1893.65	1793.0	1266.8	1543.16	1483.91	1577.93	2109.4	1809.15	
G18	1507.62	1581.67	1523.18	1067.28	1298.84	1240.7	1311.68	1743.18	1507.62	
G19	1244.52	1321.63	1279.89	891.82	1086.75	1034.89	1088.87	1442.34	1244.52	
G20	1026.65	1088.62	1068.13	739.32	909.25	861.65	899.05	1188.59	1026.65	
G21	838.78	893.78	889.1	611.04	755.3	717.56	741.95	975.56	838.78	
G22	687.04	732.77	743.74	507.84	631.36	592.34	611.55	799.42	687.04	
G23	560.29	603.47	618.61	419.77	523.31	488.88	499.51	656.6	560.29	
G24	458.11	495.77	509.63	349.89	431.25	404.47	411.02	536.32	458.11	
G25	376.5	405.92	422.07	288.52	358.31	334.51	337.23	441.28	376.5	
G26	310.11	334.76	353.46	241.76	299.99	276.02	273.81	361.88	310.11	
G27	252.48	274.66	296.42	201.47	247.97	232.33	224.0	297.61	252.48	
G28	210.14	226.72	246.69	171.38	207.34	195.52	183.62	242.87	210.14	
G29	173.59	186.08	208.1	142.47	172.14	163.64	149.61	200.96	173.59	
G30	141.54	152.0	177.07	118.84	144.0	134.65	121.31	165.09	141.54	
G31	114.68	123.18	147.83	99.54	119.27	110.09	95.63	134.4	114.68	
G32	90.28	98.01	122.5	81.61	96.31	88.32	76.76	108.39	90.28	
G33	73.45	79.4	98.52	68.01	80.33	73.36	61.8	88.07	73.45	
G34	59.59	65.88	83.48	58.32	68.43	63.33	51.01	72.34	59.59	
G35	48.11	54.32	70.64	48.62	58.4	53.13	41.06	59.17	48.11	
G36	40.72	44.63	58.57	38.51	47.86	45.14	33.75	48.71	40.72	

C角度范围: 0 - 360 Deg
 C角度间隔: 45.0 Deg
 测试速度: High
 环境温度:
 测试人员:
 测试日期: 2002-1-1 6:14:23

G角度范围: 0 - 90 Deg
 G角度间隔: 1.0 Deg
 测试系统: Huipu CPM-1800B Goniophotometer
 环境湿度:
 测试距离: 9.22 m
 备注:

报告编号:

测试时间: 2002-1-1 6:14:23

光强分布数据(Continue 1)

Gamma/C	C0	C45	C90	C135	C180	C225	C270	C315	C360
G37	34.0	35.28	48.62	31.45	39.61	36.64	27.37	41.48	34.0
G38	26.78	28.48	39.61	23.55	32.3	29.33	21.76	35.87	26.78
G39	21.59	21.42	31.62	18.45	26.1	22.95	16.49	29.41	21.59
G40	17.51	17.34	25.67	15.22	20.91	20.06	14.28	24.4	17.51
G41	15.3	14.37	20.57	11.99	17.51	17.34	11.48	21.08	15.3
G42	13.18	12.41	18.62	10.03	15.3	15.47	8.93	18.36	13.18
G43	9.44	9.95	15.56	7.48	13.18	11.9	6.72	14.96	9.44
G44	7.99	7.82	11.9	5.44	11.14	9.95	5.02	11.82	7.99
G45	5.27	4.85	9.44	3.23	8.25	8.16	2.55	10.54	5.27
G46	3.49	4.0	6.97	1.11	6.55	5.61	1.36	8.42	3.49
G47	0.94	1.45	5.78	0.77	4.76	2.98	0.0	5.36	0.94
G48	0.17	0.0	3.83	0.0	2.3	1.11	0.0	3.57	0.17
G49	0.0	0.0	1.62	0.0	1.19	0.6	0.0	1.96	0.0
G50	0.0	0.0	0.51	0.0	0.0	0.0	0.0	0.0	0.0
G51	0.0	0.0	0.0	0.0	0.0	0.0	0.0	0.0	0.0
G52	0.0	0.0	0.0	0.0	0.0	0.0	0.0	0.0	0.0
G53	0.0	0.0	0.0	0.0	0.0	0.0	0.0	0.0	0.0
G54	0.0	0.0	0.0	0.0	0.0	0.0	0.0	0.0	0.0
G55	0.0	0.0	0.0	0.0	0.0	0.0	0.0	0.0	0.0
G56	0.0	0.0	0.0	0.0	0.0	0.0	0.0	0.0	0.0
G57	0.0	0.0	0.0	0.0	0.0	0.0	0.0	0.0	0.0
G58	0.0	0.0	0.0	0.0	0.0	0.0	0.0	0.0	0.0
G59	0.0	0.0	0.0	0.0	0.0	0.0	0.0	0.0	0.0
G60	0.0	0.0	0.0	0.0	0.0	0.0	0.0	0.0	0.0
G61	0.0	0.0	0.0	0.0	0.0	0.0	0.0	0.0	0.0
G62	0.0	0.0	0.0	0.0	0.0	0.0	0.0	0.0	0.0
G63	0.0	0.0	0.0	0.0	0.0	0.0	0.0	0.0	0.0
G64	0.0	0.0	0.0	0.0	0.0	0.0	0.0	0.0	0.0
G65	0.0	0.0	0.0	0.0	0.0	0.0	0.0	0.0	0.0
G66	0.0	0.0	0.0	0.0	0.0	0.0	0.0	0.0	0.0
G67	0.0	0.0	0.0	0.0	0.0	0.0	0.0	0.0	0.0
G68	0.0	0.0	0.0	0.0	0.0	0.0	0.0	0.0	0.0
G69	0.0	0.0	0.0	0.0	0.0	0.0	0.0	0.0	0.0
G70	0.0	0.0	0.0	0.0	0.0	0.0	0.0	0.0	0.0
G71	0.0	0.0	0.0	0.0	0.0	0.0	0.0	0.0	0.0
G72	0.0	0.0	0.0	0.0	0.0	0.0	0.0	0.0	0.0
G73	0.0	0.0	0.0	0.0	0.0	0.0	0.0	0.0	0.0

C角度范围: 0 - 360 Deg
 C角度间隔: 45.0 Deg
 测试速度: High
 环境温度:
 测试人员:
 测试日期: 2002-1-1 6:14:23

G角度范围: 0 - 90 Deg
 G角度间隔: 1.0 Deg
 测试系统: Huipu CPM-1800B Goniophotometer
 环境湿度:
 测试距离: 9.22 m
 备注:

