

报告编号:

测试时间: 2002-1-1 6:53:34

灯具光度测试报告

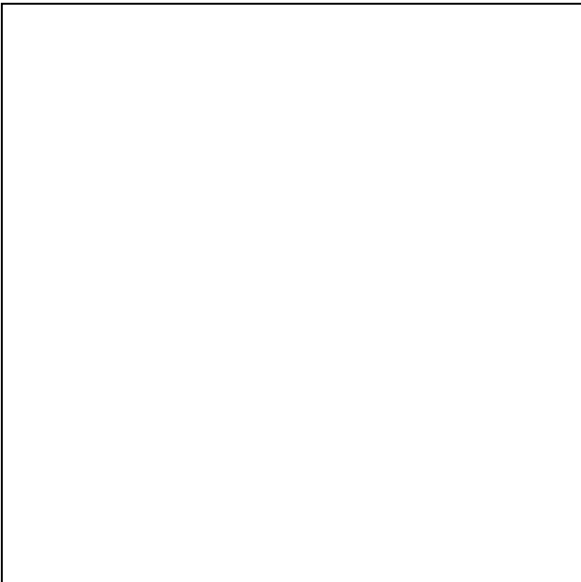
灯具属性

生产工厂: 0	电压(V): 221.11 V
灯具规格: 108*133	电流(A): 0.1846 A
光源规格:	功率(W): 23.37 W
发光面宽度: 80 mm	功率因数: 0.5725
发光面长度: 80 mm	光源光通量: 1815.90
发光面高度: 80 mm	

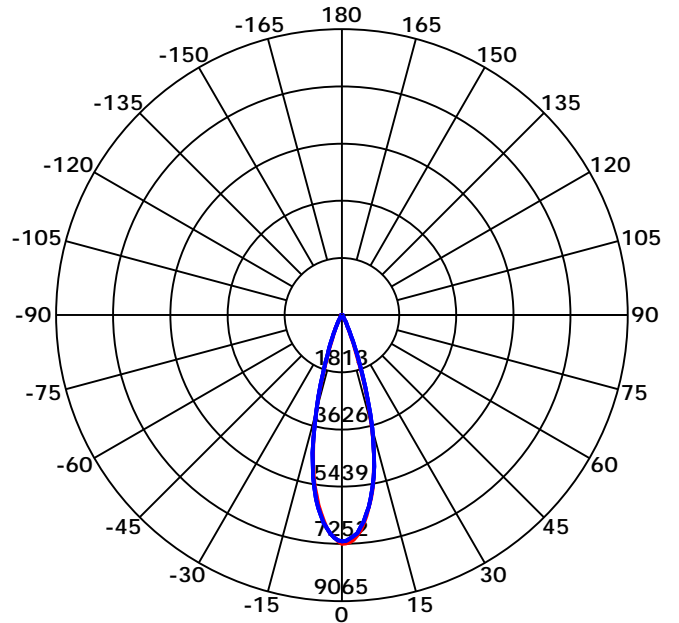
光度结果

CIE 等级: Direct	最大光强: 7252.32 cd
灯具光通量: 1815.904 lm	最大光强角: C=180 Gamma=0
下射光通比: 100.00%	上射光通比: 0.00%
灯具光效(LER): 77.70 lm/W	灯具效率: 100.00%
光束角(50%) C0-180,C90-270: 28.9,29.3	中心光强: 7252.32 cd
视场角(10%) C0-180,C90-270: 46.2,47.4	有效光通量: 1627.17 lm
距高比S/MH C0-180,C90-270: 0.499,0.499	光通量ERP(φ use)120度: 1815.90 lm

灯具图片



光强分布曲线



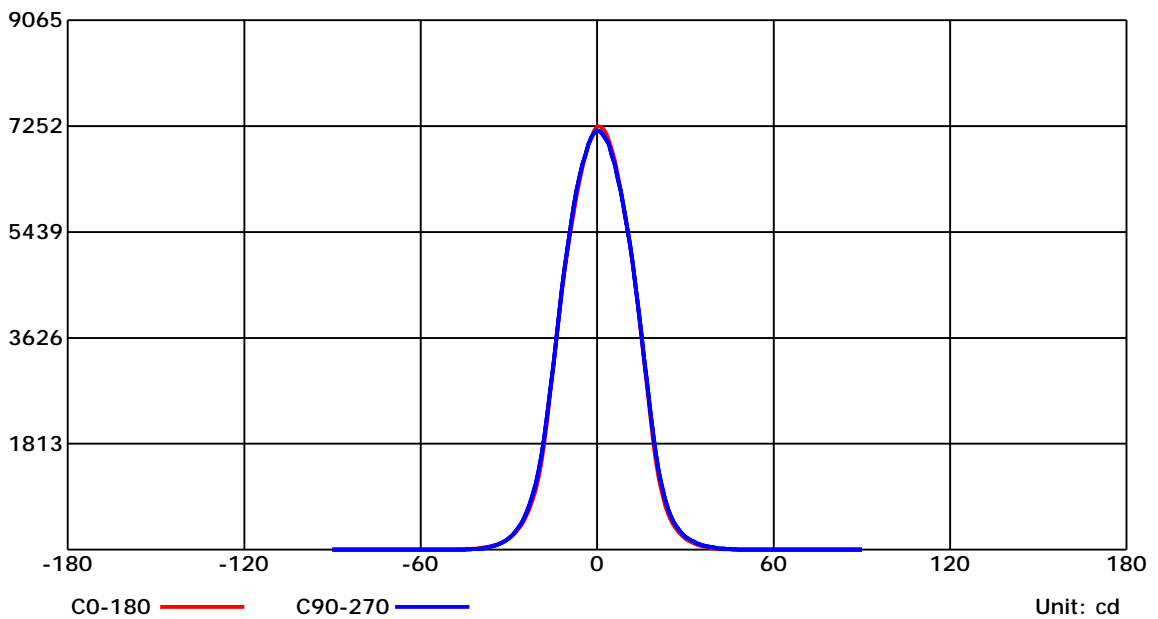
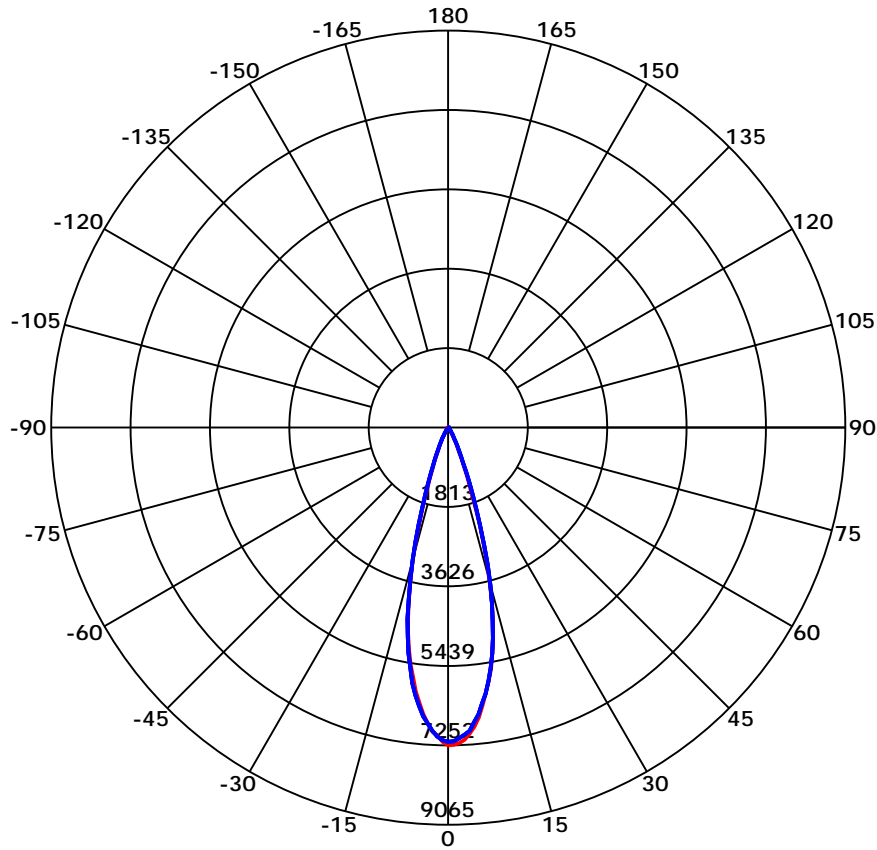
光束角(50%) C0-180,C90-270: 28.9 deg,29.3 deg

C0-180 ——— C90-270 ———

C角度范围: 0 - 360 Deg
 C角度间隔: 45.0 Deg
 测试速度: High
 环境温度:
 测试人员:
 测试日期: 2002-1-1 6:53:34

G角度范围: 0 - 90 Deg
 G角度间隔: 1.0 Deg
 测试系统: Huipu CPM-1800B Goniophotometer
 环境湿度:
 测试距离: 9.22 m
 备注:

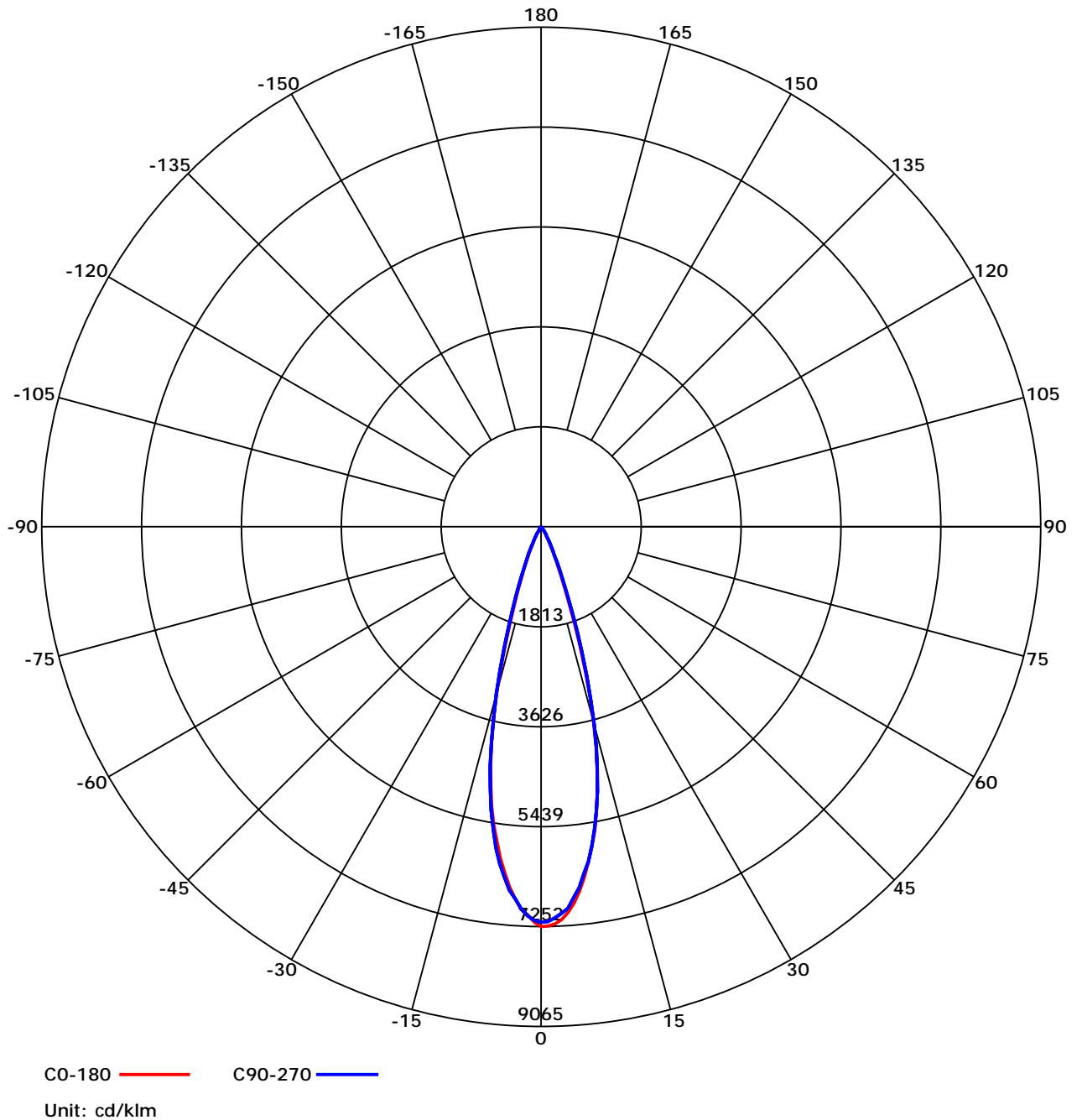
光强分布曲线



C角度范围: 0 - 360 Deg
 C角度间隔: 45.0 Deg
 测试速度: High
 环境温度:
 测试人员:
 测试日期: 2002-1-1 6:53:34

G角度范围: 0 - 90 Deg
 G角度间隔: 1.0 Deg
 测试系统: Huipu CPM-1800B Goniophotometer
 环境湿度:
 测试距离: 9.22 m
 备注:

光强分布曲线



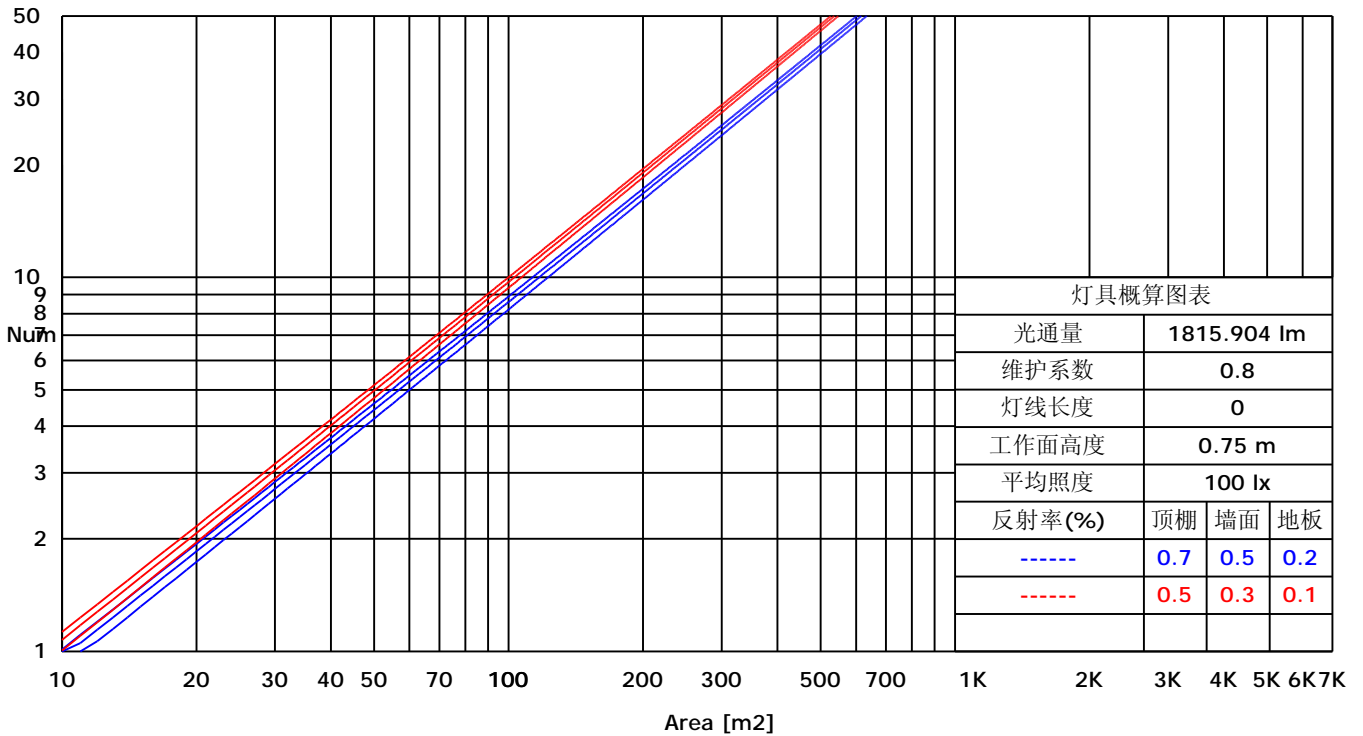
C角度范围: 0 - 360 Deg
 C角度间隔: 45.0 Deg
 测试速度: High
 环境温度:
 测试人员:
 测试日期: 2002-1-1 6:53:34

G角度范围: 0 - 90 Deg
 G角度间隔: 1.0 Deg
 测试系统: Huipu CPM-1800B Goniophotometer
 环境湿度:
 测试距离: 9.22 m
 备注:

利用系数图表(TM5)

RHOCC	80			70			50			30			10			0
RHOW	50	30	10	50	30	10	50	30	10	50	30	10	50	30	10	0
RCR	COEFFICIENTS OF UTILIZATION FOR RHOFC=20															
0	1.19	1.19	1.19	1.16	1.16	1.16	1.11	1.11	1.11	1.06	1.06	1.06	1.02	1.02	1.02	1.00
1	0.87	0.84	0.81	0.87	0.83	0.80	0.84	0.80	0.76	0.81	0.77	0.73	0.76	0.72	0.67	0.62
2	0.84	0.81	0.79	0.84	0.80	0.78	0.82	0.78	0.75	0.79	0.75	0.71	0.75	0.70	0.66	0.61
3	0.82	0.80	0.78	0.82	0.79	0.76	0.80	0.76	0.73	0.77	0.73	0.70	0.74	0.69	0.65	0.61
4	0.81	0.78	0.77	0.80	0.77	0.75	0.78	0.75	0.72	0.76	0.72	0.68	0.73	0.68	0.64	0.60
5	0.79	0.77	0.76	0.79	0.76	0.74	0.77	0.74	0.71	0.75	0.71	0.67	0.72	0.67	0.63	0.60
6	0.78	0.76	0.75	0.77	0.75	0.73	0.76	0.72	0.70	0.74	0.70	0.66	0.71	0.66	0.63	0.59
7	0.77	0.75	0.74	0.76	0.74	0.73	0.75	0.71	0.69	0.72	0.69	0.66	0.70	0.65	0.62	0.58
8	0.76	0.75	0.74	0.75	0.73	0.72	0.74	0.71	0.68	0.71	0.68	0.65	0.69	0.65	0.61	0.58
9	0.75	0.74	0.73	0.74	0.72	0.71	0.73	0.70	0.68	0.70	0.67	0.64	0.68	0.64	0.61	0.57
10	0.74	0.73	0.72	0.74	0.72	0.71	0.72	0.69	0.67	0.70	0.66	0.64	0.67	0.63	0.60	0.57

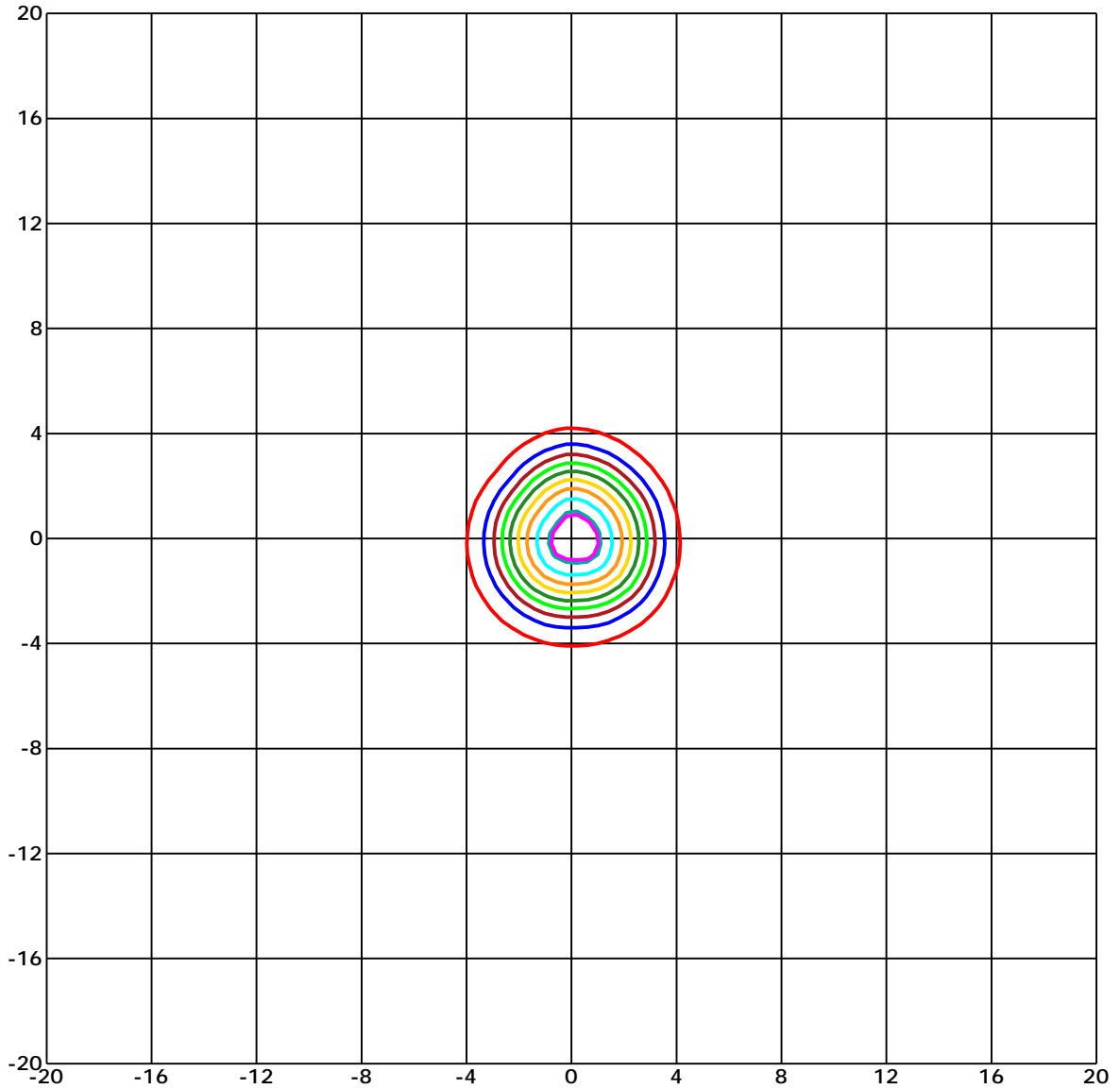
概算曲线



C角度范围: 0 - 360 Deg
 C角度间隔: 45.0 Deg
 测试速度: High
 环境温度:
 测试人员:
 测试日期: 2002-1-1 6:53:34

G角度范围: 0 - 90 Deg
 G角度间隔: 1.0 Deg
 测试系统: Huipu CPM-1800B Goniophotometer
 环境湿度:
 测试距离: 9.22 m
 备注:

平面等照度曲线



Unit of illumination: lx Height of plane: 10.0(m)/32.81(ft)

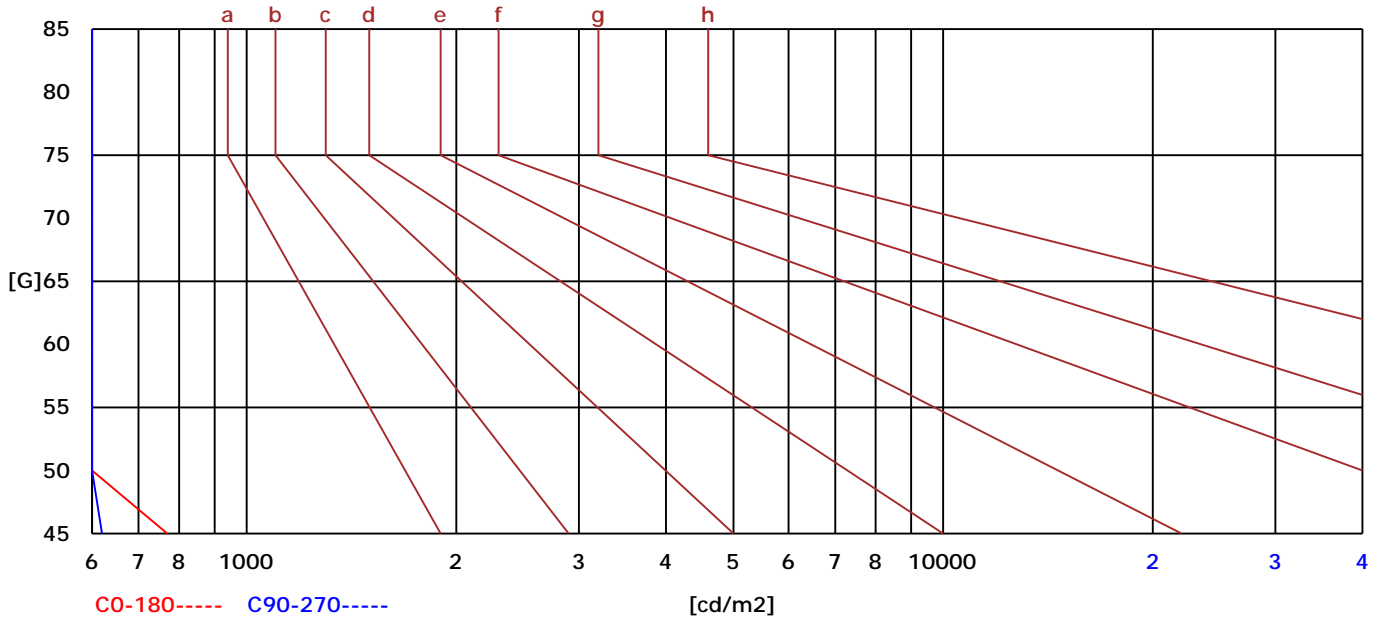
- | | |
|-------------------------------|-------------------------------|
| — 66.721(1%E _{max}) | — 36.262(1%E _{max}) |
| — 65.271(1%E _{max}) | — 29.009(0%E _{max}) |
| — 58.019(1%E _{max}) | — 21.757(0%E _{max}) |
| — 50.766(1%E _{max}) | — 14.505(0%E _{max}) |
| — 43.514(1%E _{max}) | — 7.252(0%E _{max}) |

C角度范围: 0 - 360 Deg
 C角度间隔: 45.0 Deg
 测试速度: High
 环境温度:
 测试人员:
 测试日期: 2002-1-1 6:53:34

G角度范围: 0 - 90 Deg
 G角度间隔: 1.0 Deg
 测试系统: Huipu CPM-1800B Goniophotometer
 环境湿度:
 测试距离: 9.22 m
 备注:

亮度限制曲线

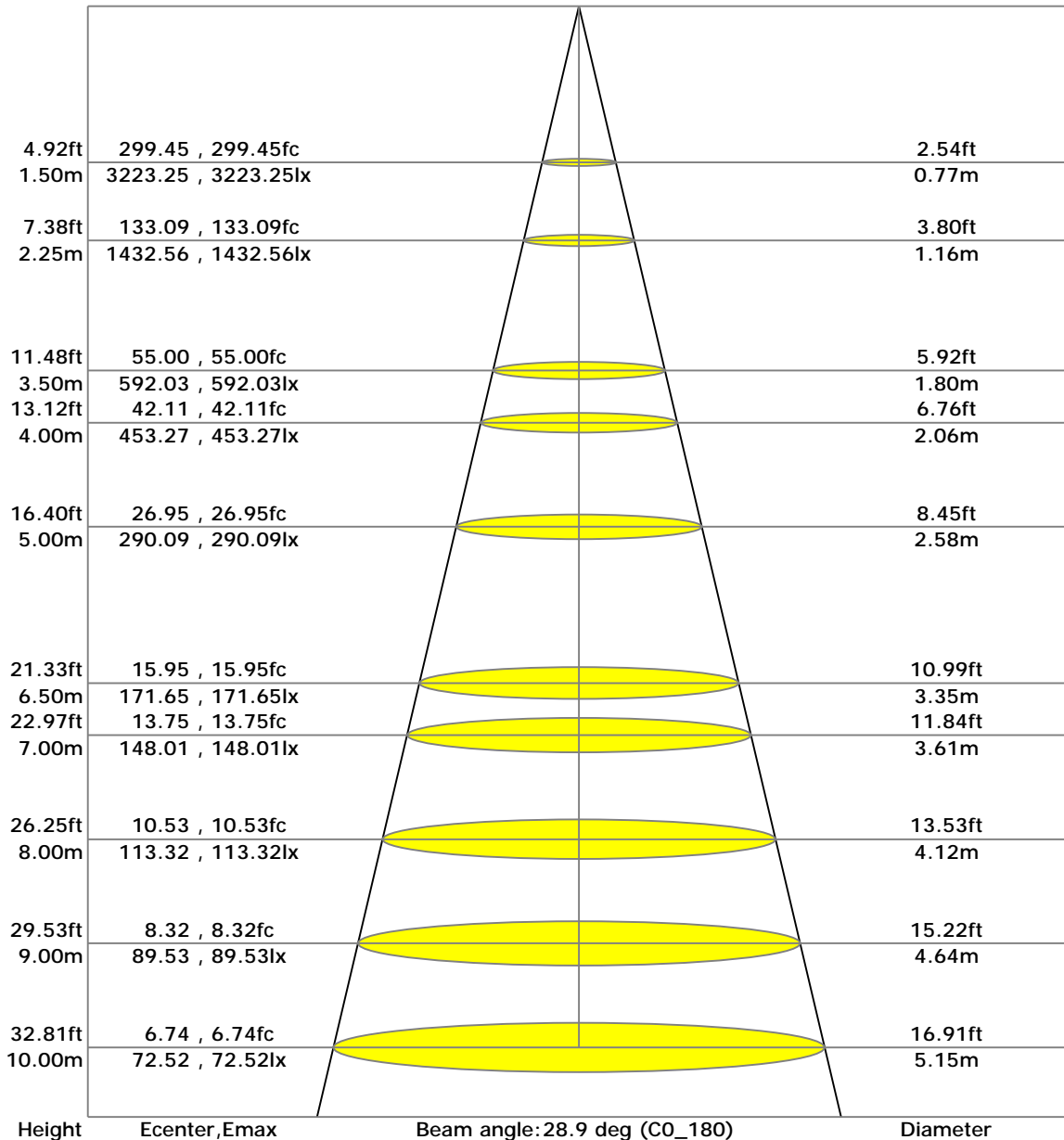
C/G	45	50	55	60	65	70	75	80	85
C0	770	0	0	0	0	0	0	0	0
C90	620	0	0	0	0	0	0	0	0
Dazzle	Quality	Illuminance	---	---	---	---	---	---	---
1.15	A	2000	1000	500	<=300				
1.5	B		2000	1000	500	<=300			
1.85	C			2000	1000	500	<=300		
2.2	D				2000	1000	500	<=300	
2.55	E					2000	1000	500	<=300
---	---	a	b	c	d	e	f	g	h



C角度范围: 0 - 360 Deg
 C角度间隔: 45.0 Deg
 测试速度: High
 环境温度:
 测试人员:
 测试日期: 2002-1-1 6:53:34

G角度范围: 0 - 90 Deg
 G角度间隔: 1.0 Deg
 测试系统: Huipu CPM-1800B Goniophotometer
 环境湿度:
 测试距离: 9.22 m
 备注:

照度距离曲线



C角度范围: 0 - 360 Deg
 C角度间隔: 45.0 Deg
 测试速度: High
 环境温度:
 测试人员:
 测试日期: 2002-1-1 6:53:34

G角度范围: 0 - 90 Deg
 G角度间隔: 1.0 Deg
 测试系统: Huipu CPM-1800B Goniophotometer
 环境湿度:
 测试距离: 9.22 m
 备注:

报告编号:

测试时间: 2002-1-1 6:53:34

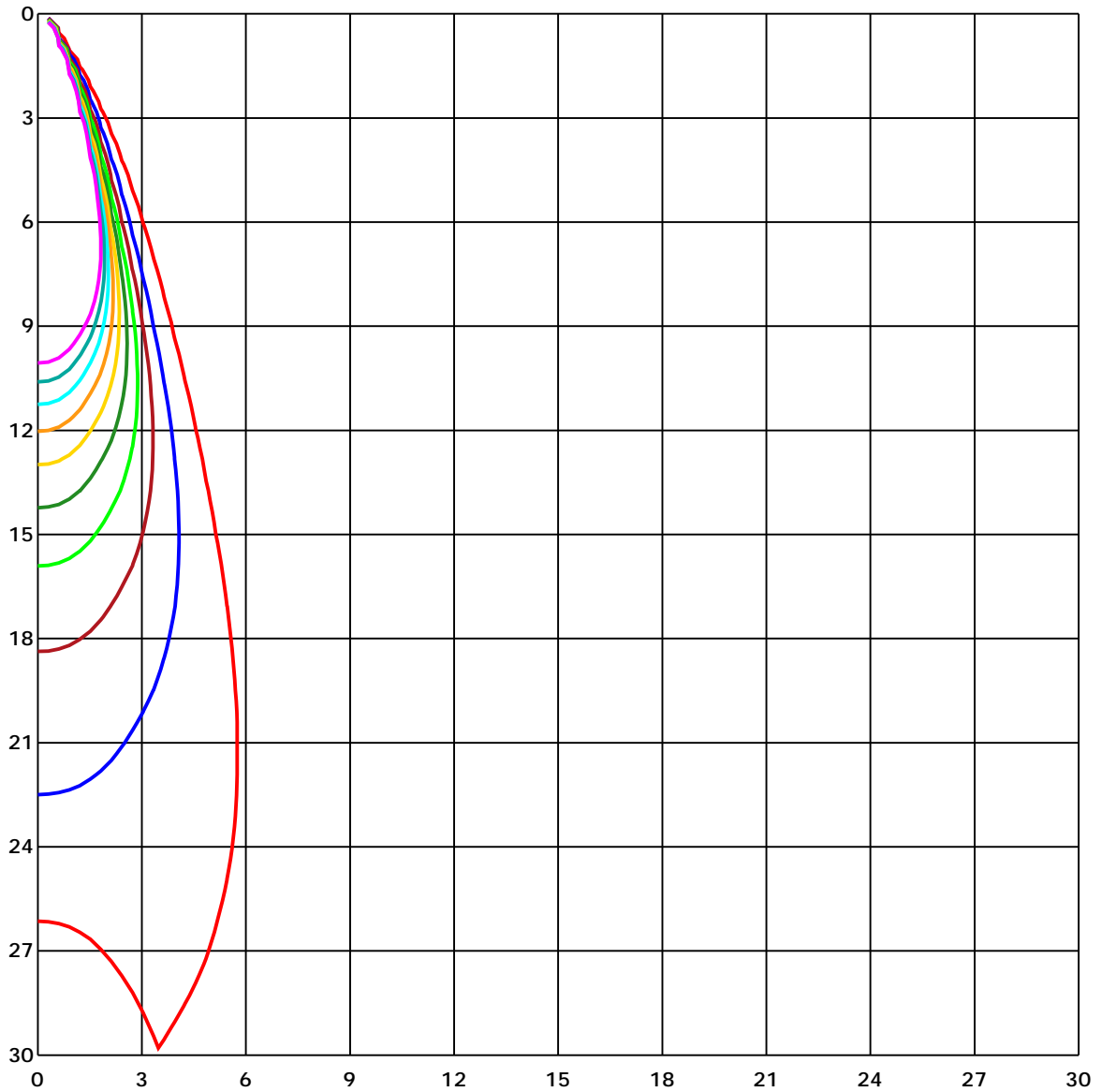
UGR(Unified Glare Rating) TABLE

天花板反射比	70	70	50	50	30	70	70	50	50	30
墙面反射比	50	30	50	30	30	50	30	50	30	30
地面反射比	20	20	20	20	20	20	20	20	20	20
房间尺寸 X Y	向前 (Viewed Endwise)					交叉 (Viewed Crosswise)				
2H 2H	4.17	4.22	4.36	4.41	4.65	4.72	4.77	4.92	4.96	5.20
3H	4.14	4.20	4.35	4.39	4.64	4.70	4.75	4.90	4.95	5.19
4H	4.13	4.19	4.34	4.39	4.64	4.68	4.74	4.90	4.94	5.19
6H	4.12	4.18	4.34	4.38	4.63	4.67	4.73	4.89	4.93	5.18
8H	4.11	4.17	4.33	4.38	4.63	4.66	4.72	4.88	4.93	5.18
12H	4.10	4.17	4.33	4.37	4.63	4.66	4.72	4.88	4.92	5.18
4H 2H	4.13	4.19	4.34	4.39	4.64	4.68	4.74	4.90	4.94	5.19
3H	4.10	4.17	4.33	4.37	4.63	4.66	4.72	4.88	4.92	5.18
4H	4.09	4.15	4.32	4.36	4.62	4.64	4.70	4.87	4.91	5.17
6H	4.07	4.13	4.31	4.35	4.61	4.62	4.68	4.86	4.90	5.17
8H	4.06	4.12	4.30	4.34	4.61	4.61	4.67	4.85	4.90	5.16
12H	4.04	4.10	4.29	4.34	4.61	4.60	4.66	4.85	4.89	5.16
8H 4H	4.11	4.17	4.33	4.38	4.63	4.66	4.72	4.88	4.93	5.18
6H	4.03	4.09	4.29	4.33	4.60	4.58	4.64	4.84	4.88	5.16
8H	4.02	4.08	4.28	4.32	4.60	4.57	4.63	4.83	4.87	5.15
12H	4.00	4.06	4.27	4.31	4.60	4.55	4.61	4.83	4.86	5.15
12H 4H	4.04	4.10	4.29	4.34	4.61	4.60	4.66	4.85	4.89	5.16
6H	4.02	4.08	4.28	4.32	4.60	4.57	4.63	4.83	4.87	5.15

C角度范围: 0 - 360 Deg
 C角度间隔: 45.0 Deg
 测试速度: High
 环境温度:
 测试人员:
 测试日期: 2002-1-1 6:53:34

G角度范围: 0 - 90 Deg
 G角度间隔: 1.0 Deg
 测试系统: Huipu CPM-1800B Goniophotometer
 环境湿度:
 测试距离: 9.22 m
 备注:

空间等照度曲线



Unit of illumination: lx

- | | |
|----------|----------|
| — 71.659 | — 35.829 |
| — 64.493 | — 28.663 |
| — 57.327 | — 21.498 |
| — 50.161 | — 14.332 |
| — 42.995 | — 7.166 |

C角度范围: 0 - 360 Deg
 C角度间隔: 45.0 Deg
 测试速度: High
 环境温度:
 测试人员:
 测试日期: 2002-1-1 6:53:34

G角度范围: 0 - 90 Deg
 G角度间隔: 1.0 Deg
 测试系统: Huipu CPM-1800B Goniophotometer
 环境湿度:
 测试距离: 9.22 m
 备注:

报告编号:

测试时间: 2002-1-1 6:53:34

光强分布数据

Gamma/C	C0	C45	C90	C135	C180	C225	C270	C315	C360	
G0	7252.32	7182.19	7175.13	7151.08	7252.32	7182.19	7175.13	7151.08	7252.32	
G1	7244.42	7174.46	7159.07	7063.69	7173.86	7152.44	7139.6	7200.13	7244.42	
G2	7206.67	7131.95	7098.8	6966.01	7042.18	7080.1	7061.56	7180.58	7206.67	
G3	7132.97	7057.74	7021.19	6821.92	6952.16	6959.98	6938.39	7117.58	7132.97	
G4	7008.6	6911.1	6939.15	6633.8	6768.37	6804.75	6766.92	7050.51	7008.6	
G5	6853.55	6726.97	6754.6	6409.55	6559.42	6633.12	6617.9	6922.23	6853.55	
G6	6652.08	6525.84	6582.8	6171.19	6312.55	6408.27	6387.11	6738.19	6652.08	
G7	6406.06	6311.11	6343.33	5910.13	6067.65	6176.97	6159.71	6525.08	6406.06	
G8	6142.11	6053.62	6139.56	5614.47	5766.46	5918.46	5888.62	6293.94	6142.11	
G9	5883.6	5756.51	5862.27	5303.76	5482.79	5638.01	5557.51	6033.3	5883.6	
G10	5598.91	5448.53	5570.09	4978.94	5162.05	5300.19	5224.19	5722.26	5598.91	
G11	5257.77	5126.6	5252.92	4624.54	4796.26	4929.64	4846.33	5415.38	5257.77	
G12	4905.33	4760.47	4918.67	4230.1	4411.17	4551.44	4466.43	5057.58	4905.33	
G13	4534.69	4371.56	4516.5	3795.8	3991.57	4140.16	4021.92	4682.18	4534.69	
G14	4114.66	3968.45	4130.13	3371.09	3553.69	3709.09	3580.04	4251.7	4114.66	
G15	3655.87	3543.75	3715.97	2916.38	3109.86	3278.52	3143.61	3827.16	3655.87	
G16	3222.5	3085.81	3265.85	2463.54	2666.97	2834.52	2709.39	3372.88	3222.5	
G17	2742.03	2620.89	2821.51	2030.94	2211.41	2411.69	2311.29	2911.88	2742.03	
G18	2295.31	2190.5	2386.95	1651.88	1826.75	2009.51	1933.09	2460.06	2295.31	
G19	1861.68	1795.89	1993.02	1332.51	1494.28	1668.38	1607.17	2025.58	1861.68	
G20	1495.81	1451.52	1630.29	1070.85	1228.46	1379.35	1342.96	1654.77	1495.81	
G21	1206.95	1158.15	1326.13	861.82	1016.87	1145.66	1117.35	1341.01	1206.95	
G22	967.48	923.36	1077.31	707.27	846.17	949.37	932.29	1084.62	967.48	
G23	768.39	736.51	875.25	579.42	703.7	787.35	772.47	877.97	768.39	
G24	627.7	595.65	708.04	477.49	590.81	657.63	641.22	716.45	627.7	
G25	513.03	475.88	576.61	393.76	489.82	544.05	531.3	584.69	513.03	
G26	420.28	387.55	471.46	326.69	406.68	457.35	437.28	478.6	420.28	
G27	340.71	317.59	388.66	270.92	340.46	379.99	362.48	394.1	340.71	
G28	278.57	258.68	323.63	226.55	282.99	317.08	295.91	326.77	278.57	
G29	229.35	212.69	266.67	188.8	233.86	262.17	244.23	268.54	229.35	
G30	189.99	175.8	222.81	157.27	196.37	217.03	197.3	222.89	189.99	
G31	154.72	144.77	188.29	132.61	163.22	179.88	160.84	184.47	154.72	
G32	128.36	121.73	156.67	110.34	133.89	148.76	129.89	152.42	128.36	
G33	103.8	98.69	130.4	89.85	110.94	122.41	104.99	125.98	103.8	
G34	85.09	81.1	106.6	74.04	90.87	98.95	84.07	102.18	85.09	
G35	68.35	67.84	89.77	61.8	76.68	82.03	67.33	84.84	68.35	
G36	55.26	55.51	75.23	51.09	62.82	68.09	55.26	69.96	55.26	

C角度范围: 0 - 360 Deg
C角度间隔: 45.0 Deg
测试速度: High
环境温度:
测试人员:
测试日期: 2002-1-1 6:53:34

G角度范围: 0 - 90 Deg
G角度间隔: 1.0 Deg
测试系统: Huipu CPM-1800B Goniophotometer
环境湿度:
测试距离: 9.22 m
备注:

报告编号:

测试时间: 2002-1-1 6:53:34

光强分布数据(Continue 1)

Gamma/C	C0	C45	C90	C135	C180	C225	C270	C315	C360
G37	45.65	44.37	61.46	41.57	52.2	56.36	41.4	57.55	45.65
G38	35.19	34.85	51.69	34.26	42.84	45.22	30.77	44.71	35.19
G39	24.99	27.37	43.35	27.54	34.51	35.11	20.57	32.81	24.99
G40	19.55	19.3	33.92	20.32	26.44	26.35	15.73	25.25	19.55
G41	15.22	14.71	25.16	13.69	19.72	20.83	13.43	21.59	15.22
G42	11.39	11.48	19.04	10.12	16.66	16.92	9.86	17.6	11.39
G43	8.59	9.18	15.73	9.01	14.03	13.09	6.46	13.6	8.59
G44	6.63	6.38	13.18	6.38	11.05	11.56	5.27	11.65	6.63
G45	4.25	3.49	10.2	2.81	8.42	9.01	2.21	9.78	4.25
G46	2.47	1.53	8.08	1.87	6.12	5.44	0.09	6.89	2.47
G47	0.0	0.0	6.46	0.0	4.51	3.23	0.0	3.4	0.0
G48	0.0	0.0	3.74	0.0	1.87	1.53	0.0	1.96	0.0
G49	0.0	0.0	0.77	0.0	0.0	0.0	0.0	0.0	0.0
G50	0.0	0.0	0.0	0.0	0.0	0.0	0.0	0.0	0.0
G51	0.0	0.0	0.0	0.0	0.0	0.0	0.0	0.0	0.0
G52	0.0	0.0	0.0	0.0	0.0	0.0	0.0	0.0	0.0
G53	0.0	0.0	0.0	0.0	0.0	0.0	0.0	0.0	0.0
G54	0.0	0.0	0.0	0.0	0.0	0.0	0.0	0.0	0.0
G55	0.0	0.0	0.0	0.0	0.0	0.0	0.0	0.0	0.0
G56	0.0	0.0	0.0	0.0	0.0	0.0	0.0	0.0	0.0
G57	0.0	0.0	0.0	0.0	0.0	0.0	0.0	0.0	0.0
G58	0.0	0.0	0.0	0.0	0.0	0.0	0.0	0.0	0.0
G59	0.0	0.0	0.0	0.0	0.0	0.0	0.0	0.0	0.0
G60	0.0	0.0	0.0	0.0	0.0	0.0	0.0	0.0	0.0
G61	0.0	0.0	0.0	0.0	0.0	0.0	0.0	0.0	0.0
G62	0.0	0.0	0.0	0.0	0.0	0.0	0.0	0.0	0.0
G63	0.0	0.0	0.0	0.0	0.0	0.0	0.0	0.0	0.0
G64	0.0	0.0	0.0	0.0	0.0	0.0	0.0	0.0	0.0
G65	0.0	0.0	0.0	0.0	0.0	0.0	0.0	0.0	0.0
G66	0.0	0.0	0.0	0.0	0.0	0.0	0.0	0.0	0.0
G67	0.0	0.0	0.0	0.0	0.0	0.0	0.0	0.0	0.0
G68	0.0	0.0	0.0	0.0	0.0	0.0	0.0	0.0	0.0
G69	0.0	0.0	0.0	0.0	0.0	0.0	0.0	0.0	0.0
G70	0.0	0.0	0.0	0.0	0.0	0.0	0.0	0.0	0.0
G71	0.0	0.0	0.0	0.0	0.0	0.0	0.0	0.0	0.0
G72	0.0	0.0	0.0	0.0	0.0	0.0	0.0	0.0	0.0
G73	0.0	0.0	0.0	0.0	0.0	0.0	0.0	0.0	0.0

C角度范围: 0 - 360 Deg
 C角度间隔: 45.0 Deg
 测试速度: High
 环境温度:
 测试人员:
 测试日期: 2002-1-1 6:53:34

G角度范围: 0 - 90 Deg
 G角度间隔: 1.0 Deg
 测试系统: Huipu CPM-1800B Goniophotometer
 环境湿度:
 测试距离: 9.22 m
 备注:

