

报告编号:

测试时间: 2024-9-29 9:50:43

## 灯具光度测试报告

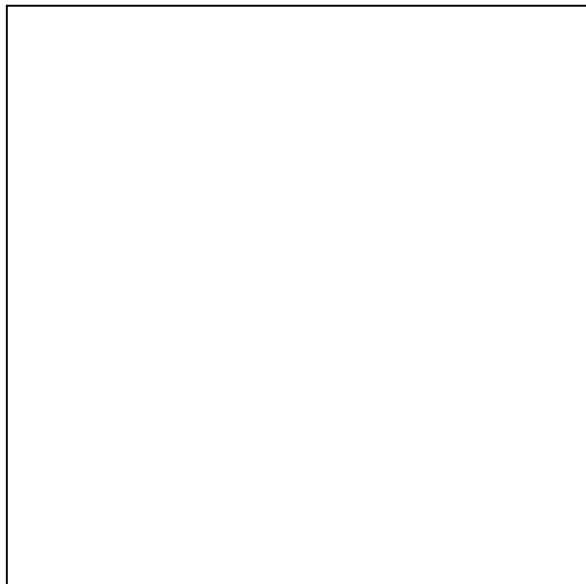
### 灯具属性

生产工厂: 0	电压(V): 252.65 V
灯具规格: 10头	电流(A): 0.1387 A
光源规格:	功率(W): 32.70 W
发光面宽度: 80 mm	功率因数: 0.9326
发光面长度: 80 mm	光源光通量: 1825.80
发光面高度: 80 mm	

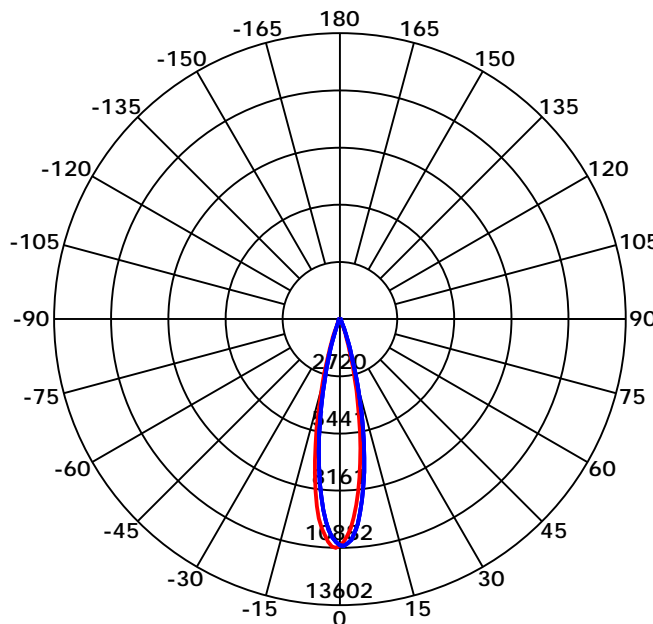
### 光度结果

CIE 等级: Direct	最大光强: 10881.67 cd
灯具光通量: 1825.796 lm	最大光强角: C=180 Gamma=1
下射光通比: 100.00%	上射光通比: 0.00%
灯具光效(LER): 55.83 lm/W	灯具效率: 100.00%
光束角(50%) C0-180,C90-270: 22.0,22.2	中心光强: 10779.41 cd
视场角(10%) C0-180,C90-270: 39.1,39.0	有效光通量: 1568.87 lm
距高比S/MH C0-180,C90-270: 0.389,0.389	光通量ERP( $\varphi$ use)120度: 1825.79 lm

灯具图片



光强分布曲线



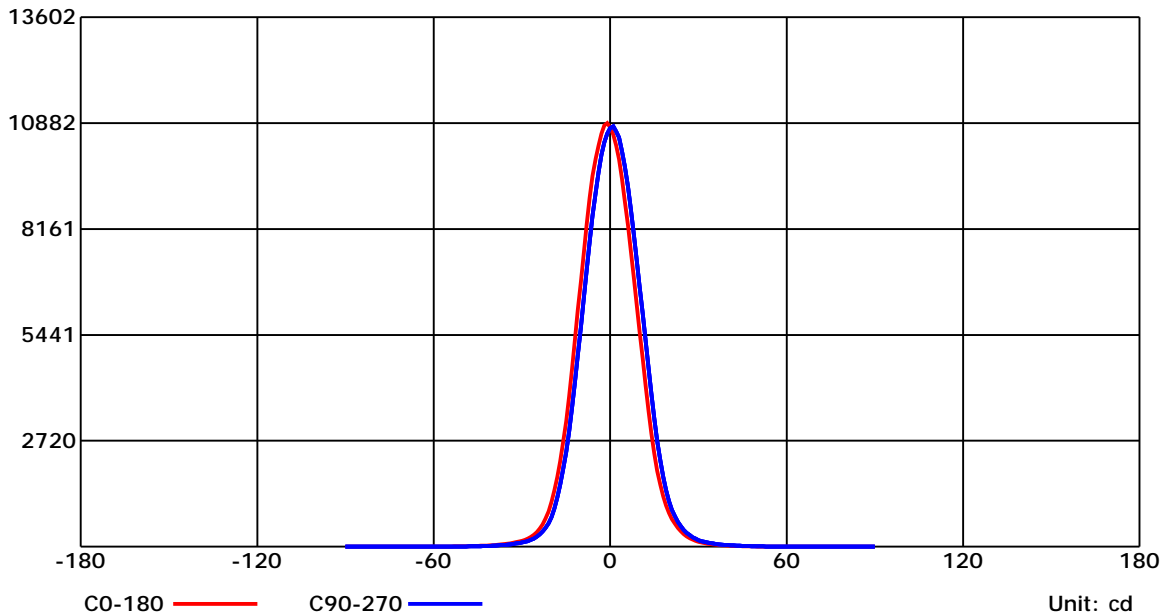
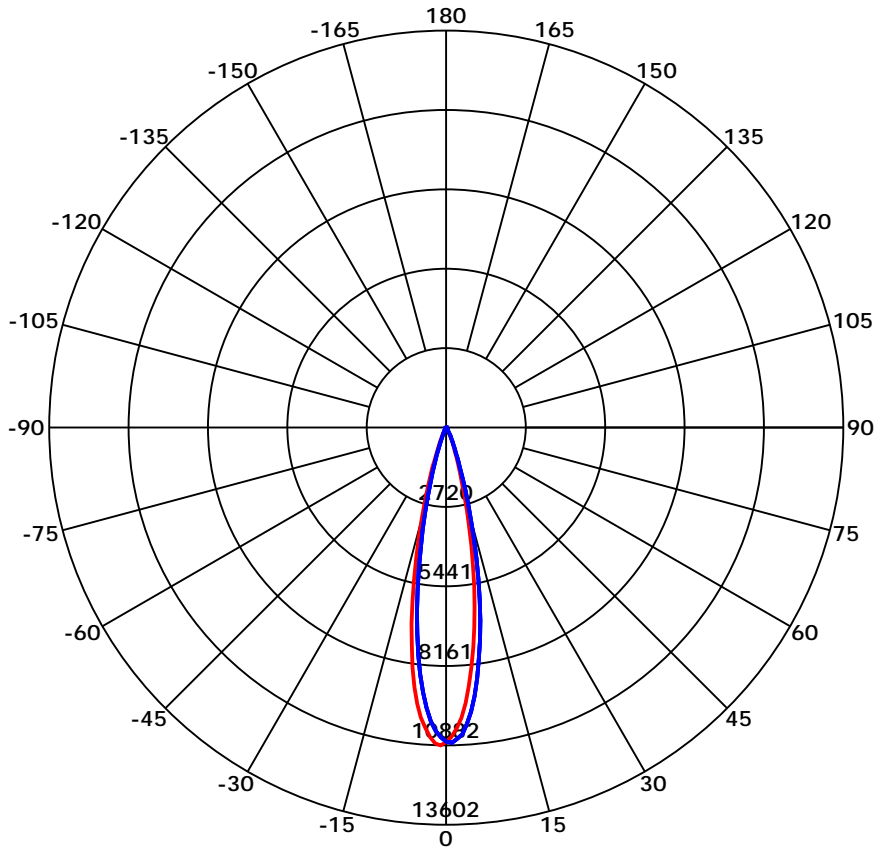
光束角(50%) C0-180,C90-270: 22.0 deg,22.2 deg

C0-180 — C90-270

C角度范围: 0 - 360 Deg  
C角度间隔: 45.0 Deg  
测试速度: High  
环境温度:  
测试人员:  
测试日期: 2024-9-29 9:50:43

G角度范围: 0 - 90 Deg  
G角度间隔: 1.0 Deg  
测试系统: Huipu CPM-1800B Goniophotometer  
环境湿度:  
测试距离: 9.22 m  
备注:

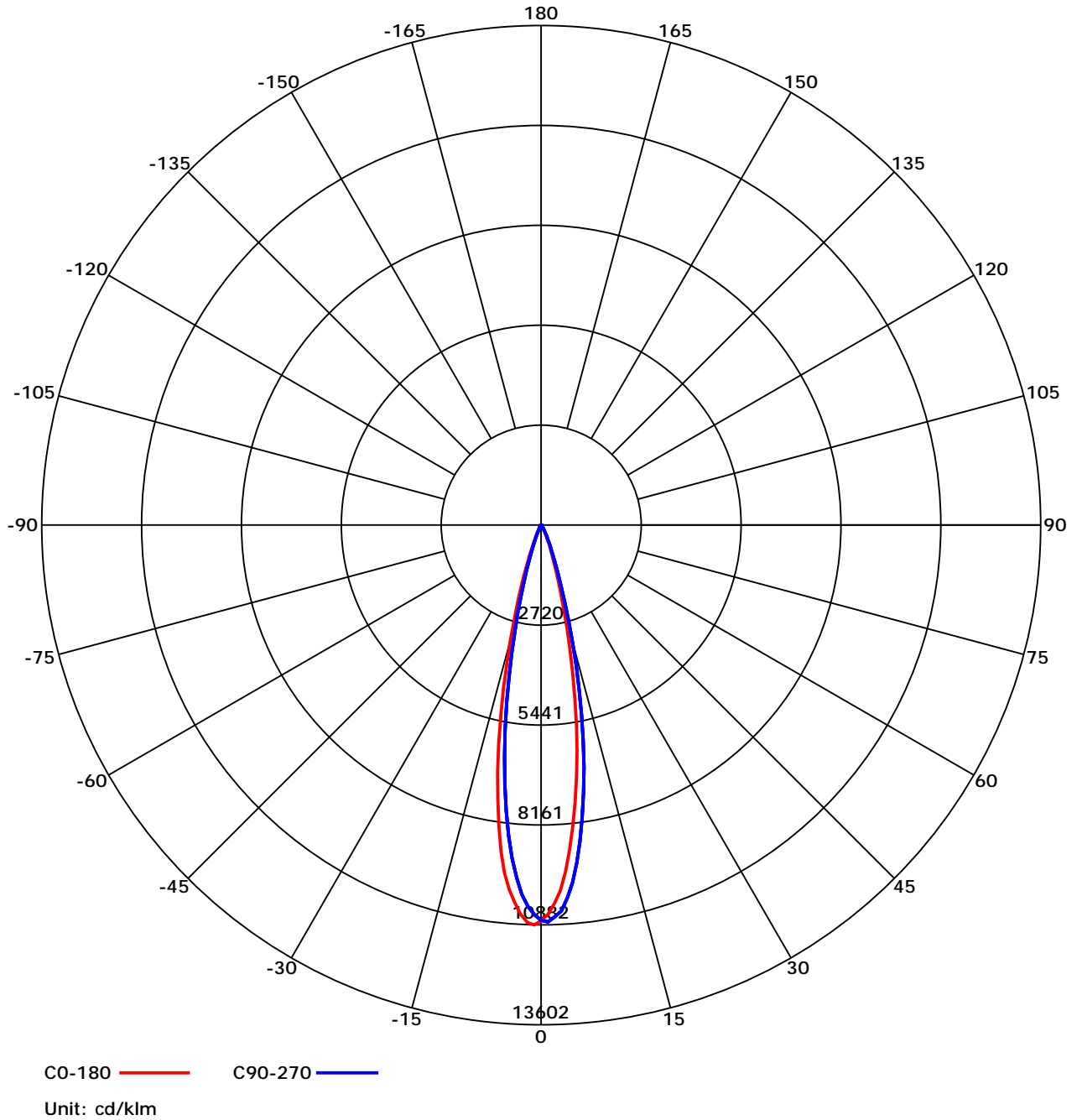
### 光强分布曲线



C角度范围: 0 - 360 Deg  
 C角度间隔: 45.0 Deg  
 测试速度: High  
 环境温度:  
 测试人员:  
 测试日期: 2024-9-29 9:50:43

G角度范围: 0 - 90 Deg  
 G角度间隔: 1.0 Deg  
 测试系统: Huipu CPM-1800B Goniophotometer  
 环境湿度:  
 测试距离: 9.22 m  
 备注:

## 光强分布曲线



C角度范围: 0 - 360 Deg  
 C角度间隔: 45.0 Deg  
 测试速度: High  
 环境温度:  
 测试人员:  
 测试日期: 2024-9-29 9:50:43

G角度范围: 0 - 90 Deg  
 G角度间隔: 1.0 Deg  
 测试系统: Huipu CPM-1800B Goniophotometer  
 环境湿度:  
 测试距离: 9.22 m  
 备注:

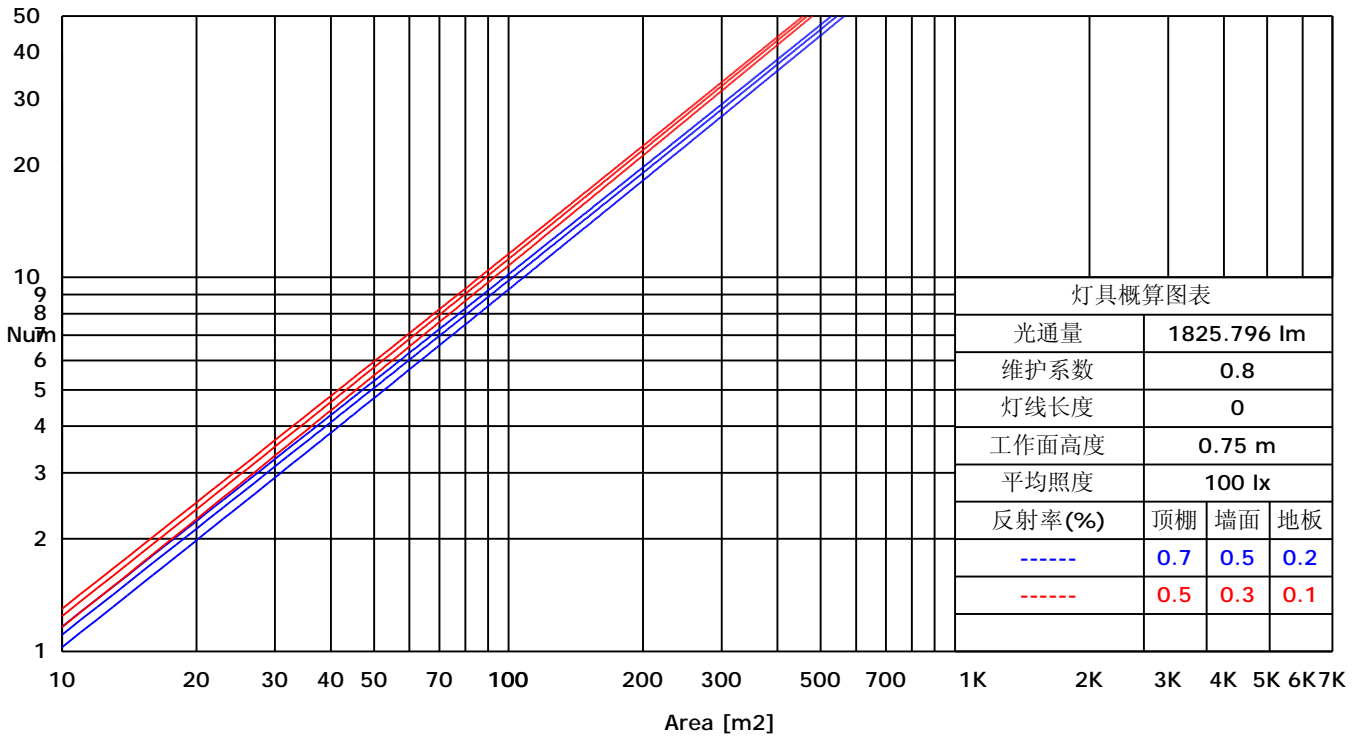
报告编号:

测试时间: 2024-9-29 9:50:43

### 利用系数图表(TM5)

RHOCC	80			70			50			30			10			0
RHOW	50	30	10	50	30	10	50	30	10	50	30	10	50	30	10	0
RCR	COEFFICIENTS OF UTILIZATION FOR RHOFC=20															
0	1.19	1.19	1.19	1.16	1.16	1.16	1.11	1.11	1.11	1.06	1.06	1.06	1.02	1.02	1.02	1.00
1	0.77	0.72	0.69	0.77	0.72	0.68	0.75	0.70	0.65	0.73	0.67	0.62	0.69	0.63	0.58	0.52
2	0.74	0.70	0.67	0.74	0.69	0.66	0.73	0.68	0.64	0.71	0.65	0.60	0.67	0.62	0.57	0.52
3	0.71	0.68	0.66	0.72	0.68	0.65	0.71	0.66	0.62	0.69	0.64	0.59	0.66	0.61	0.56	0.51
4	0.70	0.67	0.65	0.70	0.66	0.64	0.69	0.65	0.61	0.68	0.62	0.58	0.65	0.60	0.55	0.51
5	0.68	0.66	0.64	0.68	0.65	0.63	0.68	0.63	0.60	0.66	0.61	0.57	0.64	0.59	0.54	0.50
6	0.67	0.65	0.64	0.67	0.64	0.62	0.66	0.62	0.60	0.65	0.60	0.57	0.63	0.58	0.53	0.50
7	0.66	0.64	0.63	0.66	0.63	0.62	0.65	0.62	0.59	0.64	0.59	0.56	0.62	0.57	0.53	0.49
8	0.65	0.64	0.63	0.65	0.63	0.61	0.64	0.61	0.58	0.63	0.59	0.55	0.61	0.56	0.52	0.49
9	0.65	0.63	0.62	0.64	0.62	0.61	0.63	0.60	0.58	0.62	0.58	0.55	0.60	0.55	0.52	0.49
10	0.64	0.62	0.61	0.64	0.61	0.60	0.63	0.59	0.57	0.61	0.57	0.54	0.60	0.55	0.51	0.48

### 概算曲线



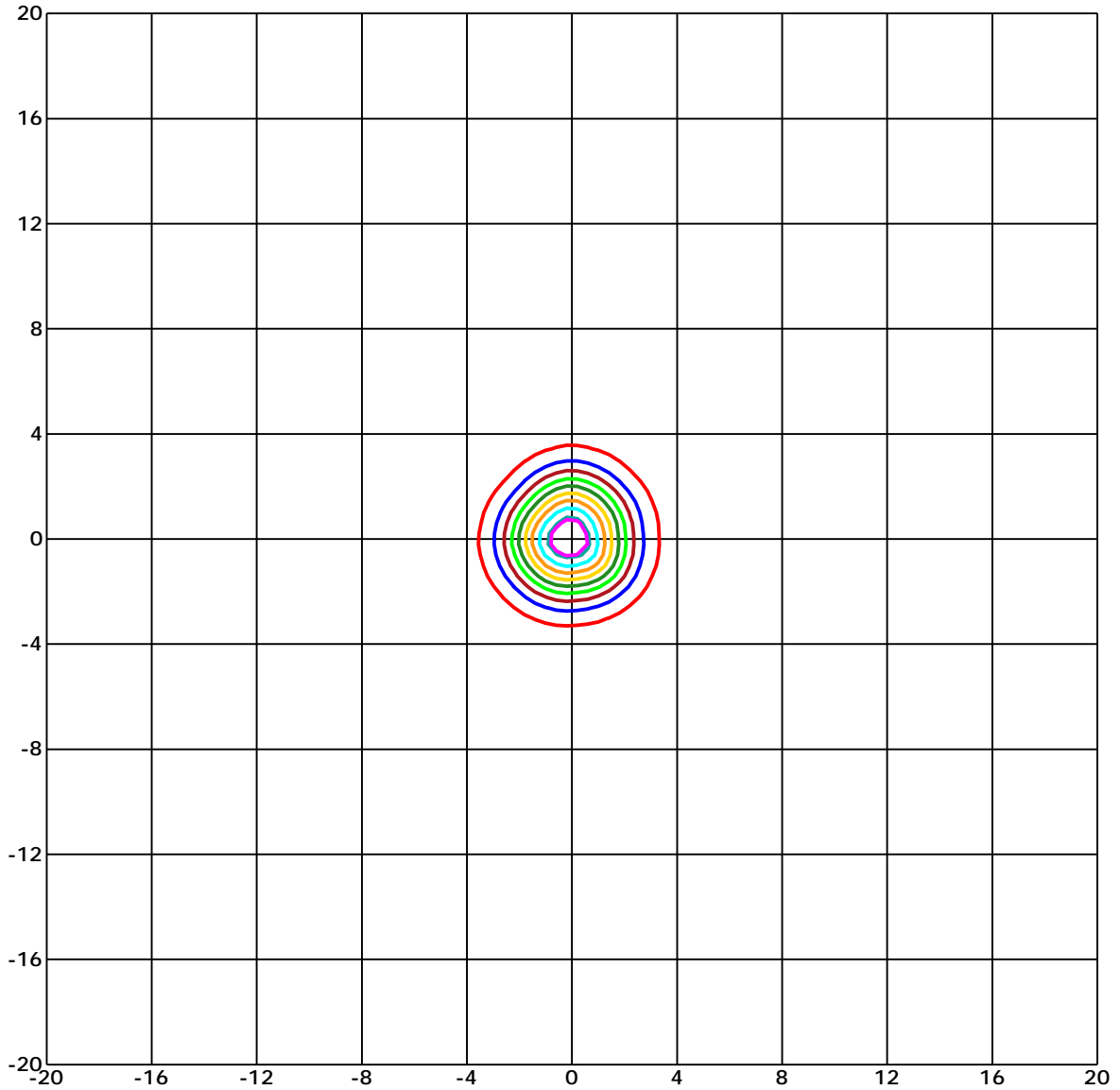
C角度范围: 0 - 360 Deg  
 C角度间隔: 45.0 Deg  
 测试速度: High  
 环境温度:  
 测试人员:  
 测试日期: 2024-9-29 9:50:43

G角度范围: 0 - 90 Deg  
 G角度间隔: 1.0 Deg  
 测试系统: Huipu CPM-1800B Goniophotometer  
 环境湿度:  
 测试距离: 9.22 m  
 备注:

报告编号:

测试时间: 2024-9-29 9:50:43

## 平面等照度曲线



Unit of illumination: lx      Height of plane: 10.0(m)/32.81(ft)

- |                   |                  |
|-------------------|------------------|
| — 100.066(1%Emax) | — 54.384(0%Emax) |
| — 97.89(1%Emax)   | — 43.507(0%Emax) |
| — 87.014(1%Emax)  | — 32.63(0%Emax)  |
| — 76.137(1%Emax)  | — 21.753(0%Emax) |
| — 65.26(1%Emax)   | — 10.877(0%Emax) |

C角度范围: 0 - 360 Deg  
 C角度间隔: 45.0 Deg  
 测试速度: High  
 环境温度:  
 测试人员:  
 测试日期: 2024-9-29 9:50:43

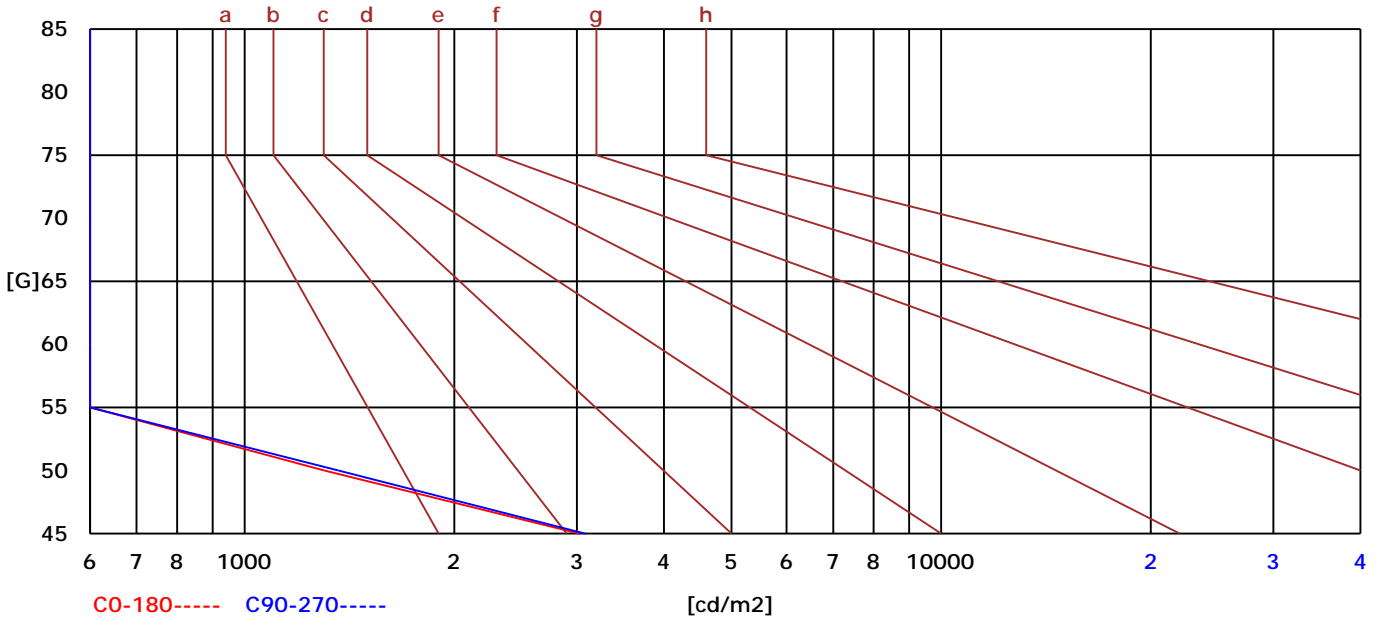
G角度范围: 0 - 90 Deg  
 G角度间隔: 1.0 Deg  
 测试系统: Huipu CPM-1800B Goniophotometer  
 环境湿度:  
 测试距离: 9.22 m  
 备注:

报告编号:

测试时间: 2024-9-29 9:50:43

### 亮度限制曲线

C/G	45	50	55	60	65	70	75	80	85
C0	3024	1302	0	0	0	0	0	0	0
C90	3081	1364	69	0	0	0	0	0	0
Dazzle	Quality	Illuminance	---	---	---	---	---	---	---
1.15	A	2000	1000	500	<=300				
1.5	B		2000	1000	500	<=300			
1.85	C			2000	1000	500	<=300		
2.2	D				2000	1000	500	<=300	
2.55	E					2000	1000	500	<=300
---	---	a	b	c	d	e	f	g	h



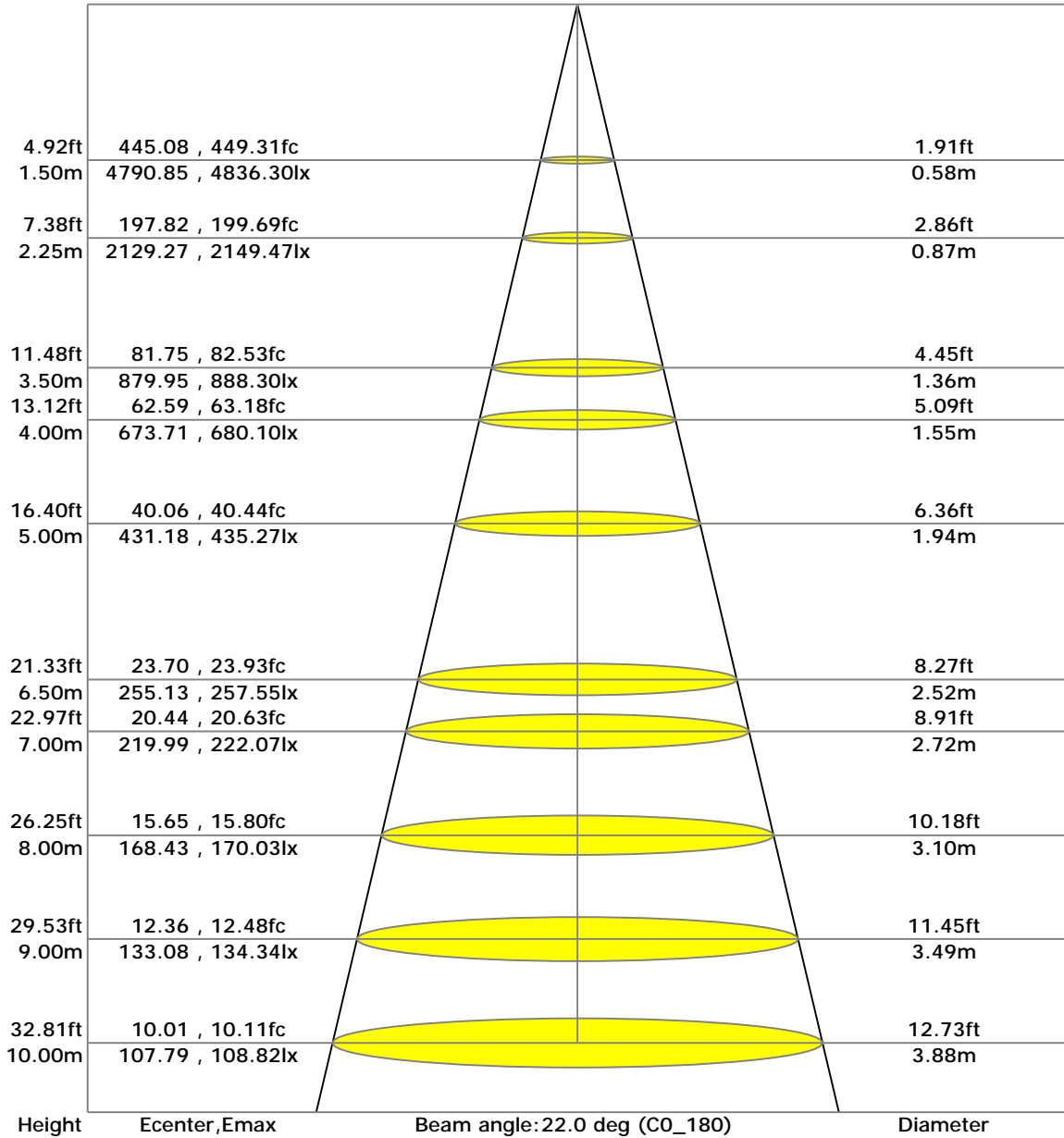
C角度范围: 0 - 360 Deg  
 C角度间隔: 45.0 Deg  
 测试速度: High  
 环境温度:  
 测试人员:  
 测试日期: 2024-9-29 9:50:43

G角度范围: 0 - 90 Deg  
 G角度间隔: 1.0 Deg  
 测试系统: Huipu CPM-1800B Goniophotometer  
 环境湿度:  
 测试距离: 9.22 m  
 备注:

报告编号:

测试时间: 2024-9-29 9:50:43

### 照度距离曲线



C角度范围: 0 - 360 Deg  
 C角度间隔: 45.0 Deg  
 测试速度: High  
 环境温度:  
 测试人员:  
 测试日期: 2024-9-29 9:50:43

G角度范围: 0 - 90 Deg  
 G角度间隔: 1.0 Deg  
 测试系统: Huipu CPM-1800B Goniophotometer  
 环境湿度:  
 测试距离: 9.22 m  
 备注:

报告编号:

测试时间: 2024-9-29 9:50:43

## UGR(Unified Glare Rating) TABLE

天花板反射比	70	70	50	50	30	70	70	50	50	30
墙面反射比	50	30	50	30	30	50	30	50	30	30
地面反射比	20	20	20	20	20	20	20	20	20	20
房间尺寸 X Y	向前 (Viewed Endwise)					交叉 (Viewed Crosswise)				
2H 2H	3.30	3.36	3.50	3.55	3.79	4.15	4.22	4.35	4.40	4.65
3H	3.28	3.34	3.48	3.54	3.78	4.13	4.20	4.34	4.39	4.64
4H	3.26	3.33	3.47	3.53	3.78	4.12	4.19	4.33	4.38	4.63
6H	3.25	3.32	3.47	3.52	3.77	4.10	4.17	4.32	4.38	4.63
8H	3.24	3.31	3.46	3.52	3.77	4.10	4.17	4.32	4.37	4.63
12H	3.23	3.30	3.46	3.51	3.77	4.09	4.16	4.31	4.37	4.62
4H 2H	3.26	3.33	3.47	3.53	3.78	4.12	4.19	4.33	4.38	4.63
3H	3.23	3.30	3.46	3.51	3.77	4.09	4.16	4.31	4.37	4.62
4H	3.21	3.29	3.44	3.50	3.76	4.07	4.14	4.30	4.36	4.62
6H	3.19	3.27	3.43	3.49	3.75	4.05	4.12	4.29	4.34	4.61
8H	3.18	3.25	3.43	3.48	3.75	4.04	4.11	4.28	4.34	4.61
12H	3.17	3.24	3.42	3.47	3.75	4.02	4.10	4.28	4.33	4.60
8H 4H	3.24	3.31	3.46	3.52	3.77	4.10	4.17	4.32	4.37	4.63
6H	3.15	3.23	3.41	3.47	3.74	4.01	4.08	4.27	4.32	4.60
8H	3.14	3.21	3.41	3.46	3.74	4.00	4.07	4.26	4.31	4.59
12H	3.12	3.19	3.40	3.45	3.73	3.98	4.05	4.25	4.30	4.59
12H 4H	3.17	3.24	3.42	3.47	3.75	4.02	4.10	4.28	4.33	4.60
6H	3.14	3.21	3.41	3.46	3.74	4.00	4.07	4.26	4.31	4.59

C角度范围: 0 - 360 Deg  
 C角度间隔: 45.0 Deg  
 测试速度: High  
 环境温度:  
 测试人员:  
 测试日期: 2024-9-29 9:50:43

G角度范围: 0 - 90 Deg  
 G角度间隔: 1.0 Deg  
 测试系统: Huipu CPM-1800B Goniophotometer  
 环境湿度:  
 测试距离: 9.22 m  
 备注:

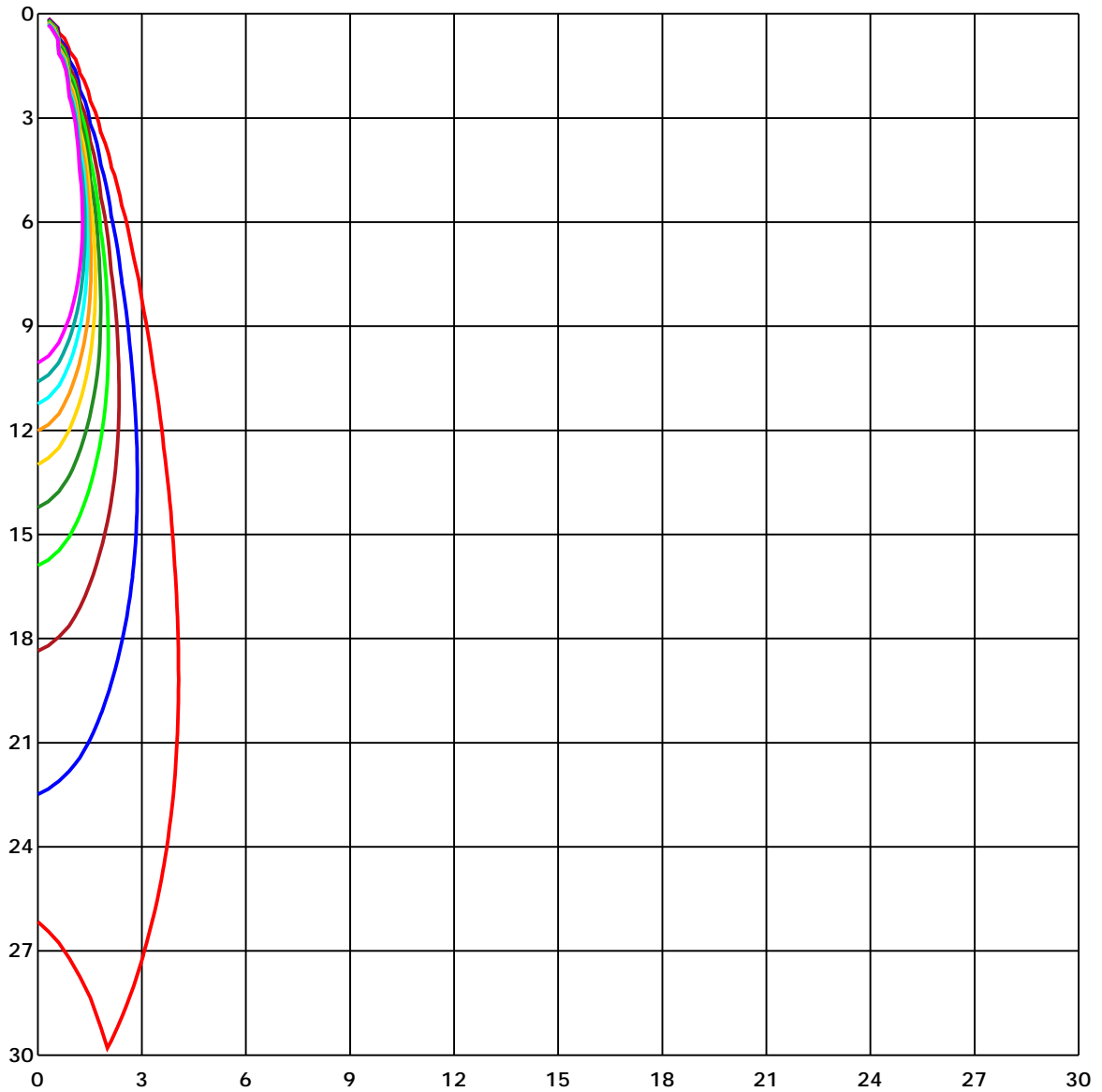




报告编号:

测试时间: 2024-9-29 9:50:43

### 空间等照度曲线



Unit of illumination: lx

- |           |          |
|-----------|----------|
| — 106.585 | — 53.292 |
| — 95.926  | — 42.634 |
| — 85.268  | — 31.975 |
| — 74.609  | — 21.317 |
| — 63.951  | — 10.658 |

C角度范围: 0 - 360 Deg  
 C角度间隔: 45.0 Deg  
 测试速度: High  
 环境温度:  
 测试人员:  
 测试日期: 2024-9-29 9:50:43

G角度范围: 0 - 90 Deg  
 G角度间隔: 1.0 Deg  
 测试系统: Huipu CPM-1800B Goniophotometer  
 环境湿度:  
 测试距离: 9.22 m  
 备注:

报告编号:

测试时间: 2024-9-29 9:50:43

### 光强分布数据

Gamma/C	C0	C45	C90	C135	C180	C225	C270	C315	C360	
G0	10779.41	10777.54	10753.39	10836.36	10779.41	10777.54	10753.39	10836.36	10779.41	
G1	10588.31	10672.81	10799.21	10775.24	10881.67	10754.41	10607.6	10704.94	10588.31	
G2	10305.14	10422.2	10668.89	10609.05	10822.68	10580.66	10385.48	10505.51	10305.14	
G3	9956.78	10105.88	10514.43	10346.2	10611.43	10324.36	10064.48	10233.91	9956.78	
G4	9458.72	9664.52	10170.32	9971.91	10302.93	9981.01	9621.17	9861.57	9458.72	
G5	8878.19	9184.56	9769.51	9526.3	9968.51	9544.23	9100.15	9400.65	8878.19	
G6	8252.02	8620.28	9245.69	8979.61	9527.91	9045.57	8494.13	8832.88	8252.02	
G7	7585.56	8012.04	8658.62	8380.64	8961.33	8435.73	7825.62	8200.42	7585.56	
G8	6923.85	7367.59	8034.57	7711.88	8289.6	7743.5	7116.05	7527.07	6923.85	
G9	6227.12	6695.94	7382.9	6985.48	7554.53	7005.97	6391.1	6838.84	6227.12	
G10	5533.2	6012.05	6695.69	6236.05	6818.69	6248.8	5655.69	6110.92	5533.2	
G11	4827.97	5312.77	5991.31	5492.9	6075.47	5488.48	4911.28	5395.74	4827.97	
G12	4139.06	4621.74	5296.45	4756.99	5306.06	4736.84	4211.57	4673.51	4139.06	
G13	3498.95	3969.38	4610.86	4059.15	4560.11	4043.34	3560.07	3998.29	3498.95	
G14	2907.2	3348.14	3933.76	3398.64	3858.87	3399.4	2957.78	3357.92	2907.2	
G15	2396.05	2780.88	3297.73	2810.12	3229.38	2828.06	2435.58	2760.99	2396.05	
G16	1948.31	2288.0	2725.37	2292.51	2677.34	2315.2	1977.55	2245.41	1948.31	
G17	1587.87	1860.49	2217.95	1853.35	2191.77	1890.42	1592.55	1811.27	1587.87	
G18	1289.66	1506.26	1794.19	1482.38	1788.49	1526.84	1260.68	1442.68	1289.66	
G19	1054.53	1220.38	1446.84	1177.28	1447.27	1220.64	978.96	1152.8	1054.53	
G20	864.11	996.21	1166.4	930.25	1151.86	960.85	758.02	923.96	864.11	
G21	709.4	821.27	948.18	737.36	908.31	757.42	599.82	745.86	709.4	
G22	586.9	677.94	776.98	589.11	719.17	602.54	480.21	604.58	586.9	
G23	481.23	560.46	638.75	472.56	573.13	484.29	387.81	493.64	481.23	
G24	394.78	462.96	526.63	380.58	459.3	390.61	313.85	403.53	394.78	
G25	324.48	383.73	432.61	310.2	370.64	318.95	254.6	331.45	324.48	
G26	263.36	320.57	356.78	251.2	302.88	261.49	208.7	269.82	263.36	
G27	217.2	265.23	294.21	206.32	248.48	217.88	173.59	224.25	217.2	
G28	179.54	221.45	243.8	170.87	206.74	182.43	144.34	186.51	179.54	
G29	150.8	185.49	203.77	142.81	175.8	156.08	123.43	157.69	150.8	
G30	126.83	155.82	170.7	121.31	149.78	133.8	105.58	135.08	126.83	
G31	109.49	132.19	144.09	104.73	130.91	117.91	92.91	115.87	109.49	
G32	92.91	113.83	123.43	91.21	116.21	103.2	80.59	101.42	92.91	
G33	79.82	97.16	106.94	80.93	104.65	90.96	70.47	88.32	79.82	
G34	68.35	83.14	93.25	69.88	86.79	80.42	61.8	77.61	68.35	
G35	59.68	71.41	80.42	60.61	77.53	71.49	54.07	68.01	59.68	
G36	51.43	60.53	70.3	53.3	68.77	62.74	47.01	60.02	51.43	

C角度范围: 0 - 360 Deg  
 C角度间隔: 45.0 Deg  
 测试速度: High  
 环境温度:  
 测试人员:  
 测试日期: 2024-9-29 9:50:43

G角度范围: 0 - 90 Deg  
 G角度间隔: 1.0 Deg  
 测试系统: Huipu CPM-1800B Goniophotometer  
 环境湿度:  
 测试距离: 9.22 m  
 备注:

报告编号:

测试时间: 2024-9-29 9:50:43

### 光强分布数据(Continue 1)

Gamma/C	C0	C45	C90	C135	C180	C225	C270	C315	C360
G37	45.22	52.03	61.63	45.73	60.53	55.34	40.55	52.88	45.22
G38	37.66	43.69	53.98	38.76	52.79	47.52	33.66	45.56	37.66
G39	31.96	36.13	46.84	33.15	46.07	41.57	29.84	39.78	31.96
G40	27.37	31.11	40.97	28.65	39.19	35.28	25.42	33.49	27.37
G41	23.63	26.61	35.62	25.16	33.49	30.43	21.0	29.41	23.63
G42	20.83	22.36	31.03	21.08	29.58	27.12	18.79	25.76	20.83
G43	17.43	19.38	26.86	18.62	26.95	24.57	16.58	23.72	17.43
G44	15.05	15.81	24.4	15.3	23.8	20.57	13.52	18.96	15.05
G45	13.01	13.69	21.25	13.94	20.83	18.79	11.9	17.09	13.01
G46	11.05	11.9	18.02	11.65	17.85	17.34	9.35	14.79	11.05
G47	10.2	9.61	16.15	10.03	15.9	14.11	8.76	13.01	10.2
G48	8.5	8.59	13.77	7.82	13.86	12.58	7.4	11.22	8.5
G49	6.38	6.8	12.41	6.97	11.9	10.8	5.53	10.03	6.38
G50	5.36	5.36	10.63	5.61	10.8	9.27	4.25	7.4	5.36
G51	3.57	3.32	8.59	4.25	9.69	8.16	2.64	6.97	3.57
G52	2.47	2.04	7.23	3.57	7.99	6.04	1.79	4.59	2.47
G53	2.04	1.11	5.1	1.7	6.55	5.36	0.34	4.17	2.04
G54	1.53	0.17	3.91	0.51	5.27	4.68	0.0	2.98	1.53
G55	0.85	0.0	3.23	0.26	4.51	3.83	0.0	2.81	0.85
G56	0.0	0.0	2.13	0.0	4.0	2.55	0.0	1.45	0.0
G57	0.0	0.0	1.96	0.0	3.4	2.13	0.0	0.68	0.0
G58	0.0	0.0	0.85	0.0	2.13	0.51	0.0	0.0	0.0
G59	0.0	0.0	0.26	0.0	1.45	0.09	0.0	0.0	0.0
G60	0.0	0.0	0.0	0.0	0.43	0.0	0.0	0.0	0.0
G61	0.0	0.0	0.0	0.0	0.09	0.0	0.0	0.0	0.0
G62	0.0	0.0	0.0	0.0	0.0	0.0	0.0	0.0	0.0
G63	0.0	0.0	0.0	0.0	0.0	0.0	0.0	0.0	0.0
G64	0.0	0.0	0.0	0.0	0.0	0.0	0.0	0.0	0.0
G65	0.0	0.0	0.0	0.0	0.0	0.0	0.0	0.0	0.0
G66	0.0	0.0	0.0	0.0	0.0	0.0	0.0	0.0	0.0
G67	0.0	0.0	0.0	0.0	0.0	0.0	0.0	0.0	0.0
G68	0.0	0.0	0.0	0.0	0.0	0.0	0.0	0.0	0.0
G69	0.0	0.0	0.0	0.0	0.0	0.0	0.0	0.0	0.0
G70	0.0	0.0	0.0	0.0	0.0	0.0	0.0	0.0	0.0
G71	0.0	0.0	0.0	0.0	0.0	0.0	0.0	0.0	0.0
G72	0.0	0.0	0.0	0.0	0.0	0.0	0.0	0.0	0.0
G73	0.0	0.0	0.0	0.0	0.0	0.0	0.0	0.0	0.0

C角度范围: 0 - 360 Deg  
 C角度间隔: 45.0 Deg  
 测试速度: High  
 环境温度:  
 测试人员:  
 测试日期: 2024-9-29 9:50:43

G角度范围: 0 - 90 Deg  
 G角度间隔: 1.0 Deg  
 测试系统: Huipu CPM-1800B Goniophotometer  
 环境湿度:  
 测试距离: 9.22 m  
 备注:

