

报告编号:

测试时间: 2024-9-27 21:01:50

灯具光度测试报告

灯具属性

生产工厂: 0
灯具规格: 5头
光源规格:
发光面宽度: 80 mm
发光面长度: 80 mm
发光面高度: 80 mm

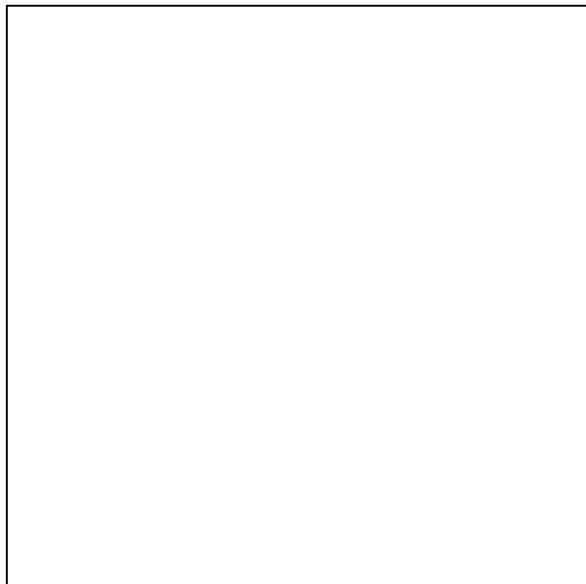
电压(V): 252.77 V
电流(A): 0.0734 A
功率(W): 10.59 W
功率因数: 0.5706
光源光通量: 652.22

光度结果

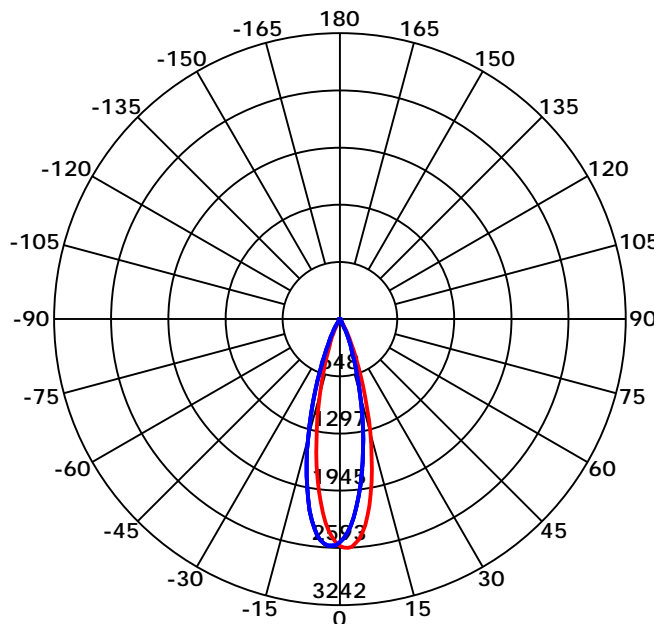
CIE 等级: Direct
灯具光通量: 652.22 lm
下射光通比: 100.00%
灯具光效(LER): 61.59 lm/W
光束角(50%) C0-180,C90-270: 26.9,27.5
视场角(10%) C0-180,C90-270: 48.6,49.5
距高比S/MH C0-180,C90-270: 0.462,0.462

最大光强: 2593.27 cd
最大光强角: C=0 Gamma=2
上射光通比: 0.00%
灯具效率: 100.00%
中心光强: 2570.48 cd
有效光通量: 590.22 lm
光通量ERP(φ use)120度: 652.20 lm

灯具图片



光强分布曲线



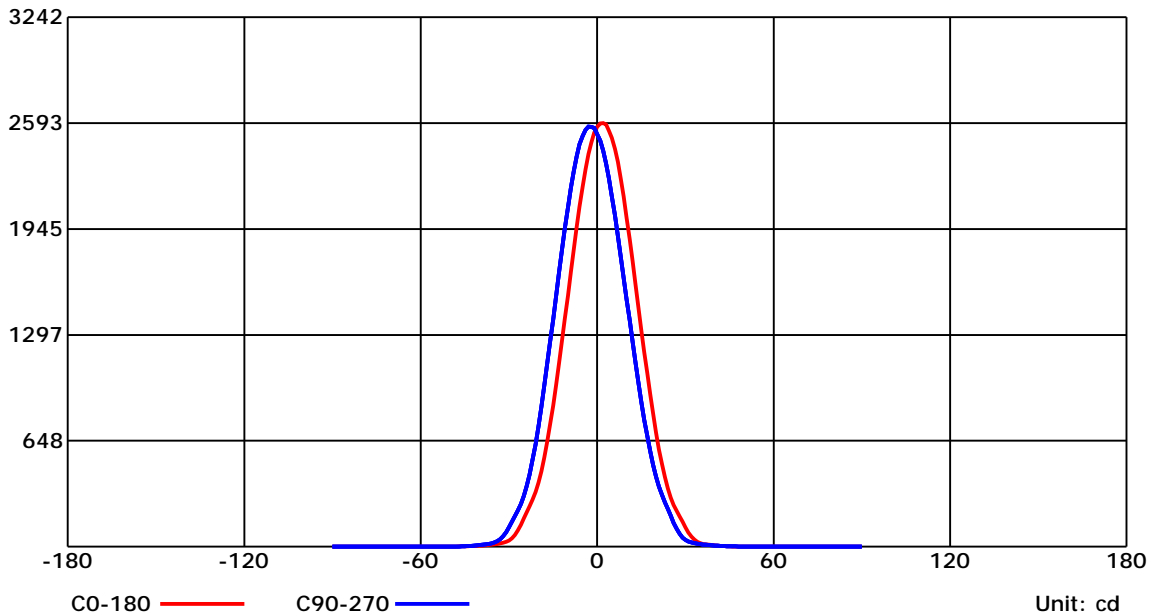
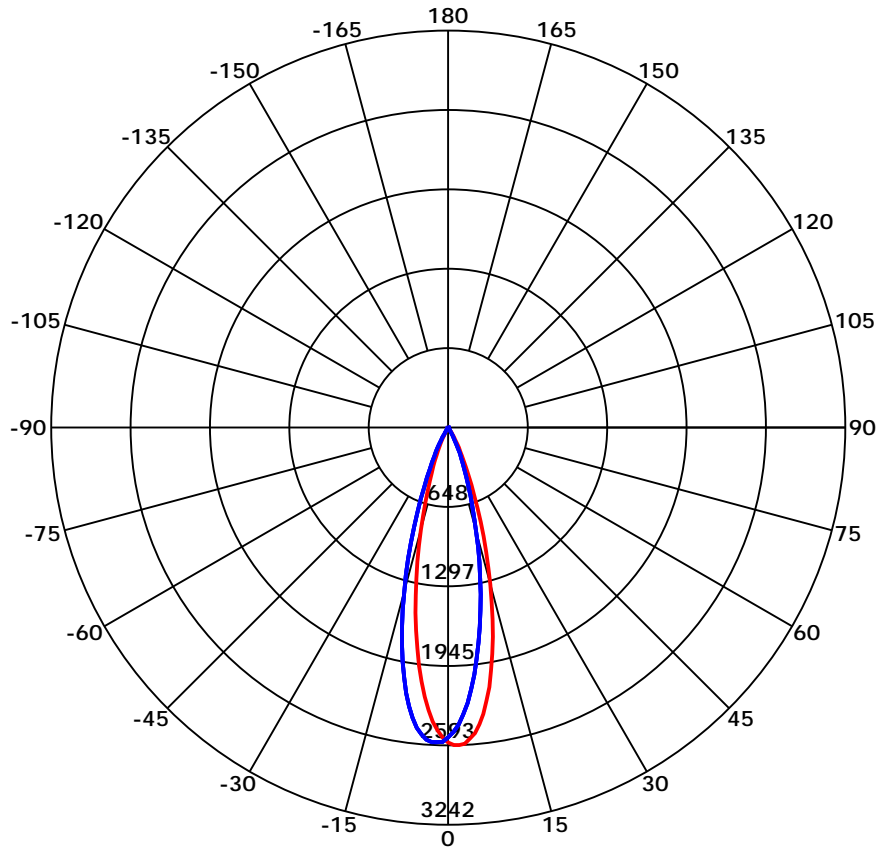
光束角(50%) C0-180,C90-270: 26.9 deg,27.5 deg

C0-180 — C90-270

C角度范围: 0 - 360 Deg
C角度间隔: 45.0 Deg
测试速度: High
环境温度:
测试人员:
测试日期: 2024-9-27 21:01:50

G角度范围: 0 - 90 Deg
G角度间隔: 1.0 Deg
测试系统: Huipu CPM-1800B Goniophotometer
环境湿度:
测试距离: 9.22 m
备注:

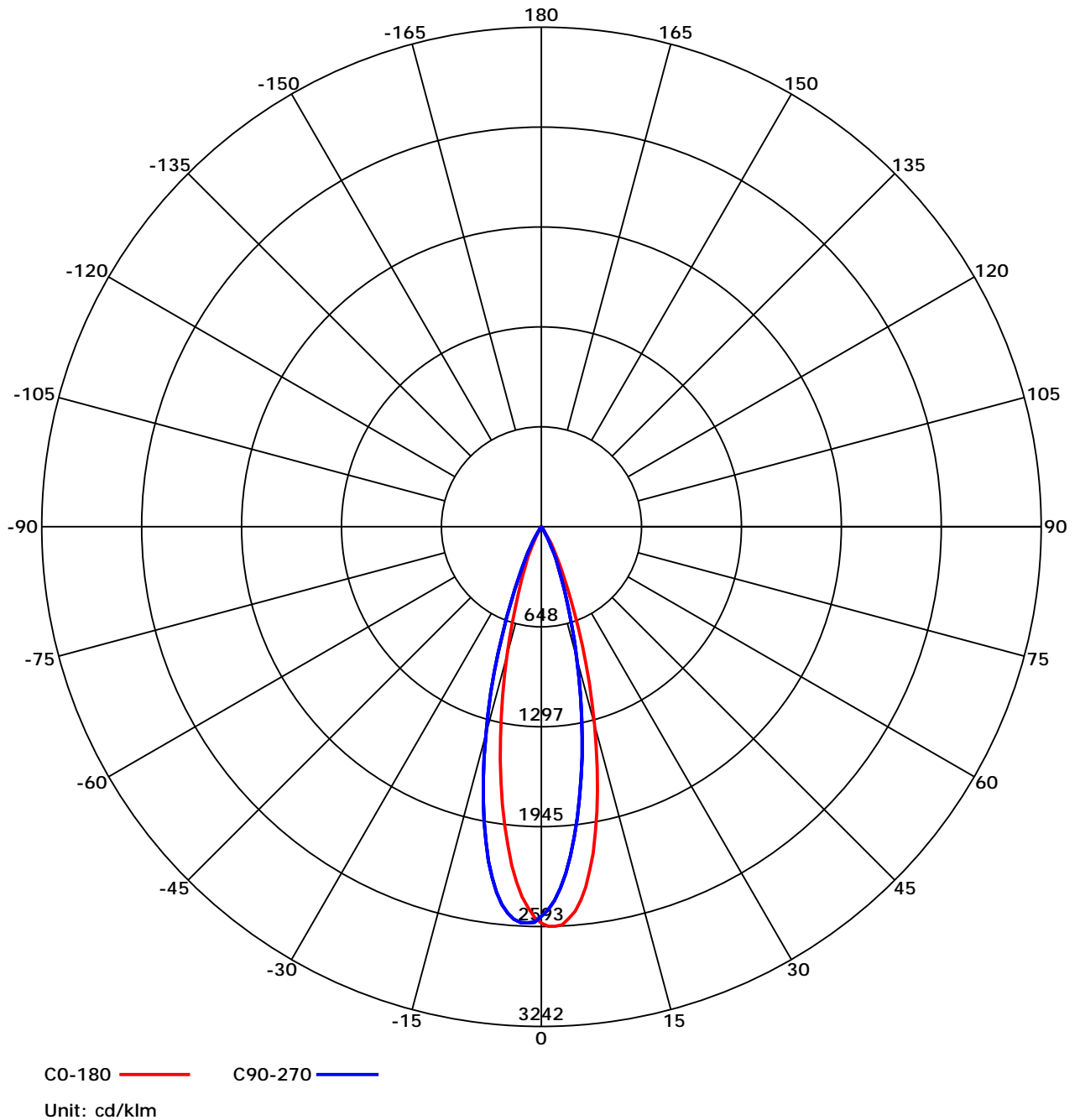
光强分布曲线



C角度范围: 0 - 360 Deg
 C角度间隔: 45.0 Deg
 测试速度: High
 环境温度:
 测试人员:
 测试日期: 2024-9-27 21:01:50

G角度范围: 0 - 90 Deg
 G角度间隔: 1.0 Deg
 测试系统: Huipu CPM-1800B Goniophotometer
 环境湿度:
 测试距离: 9.22 m
 备注:

光强分布曲线



C角度范围: 0 - 360 Deg
 C角度间隔: 45.0 Deg
 测试速度: High
 环境温度:
 测试人员:
 测试日期: 2024-9-27 21:01:50

G角度范围: 0 - 90 Deg
 G角度间隔: 1.0 Deg
 测试系统: Huipu CPM-1800B Goniophotometer
 环境湿度:
 测试距离: 9.22 m
 备注:

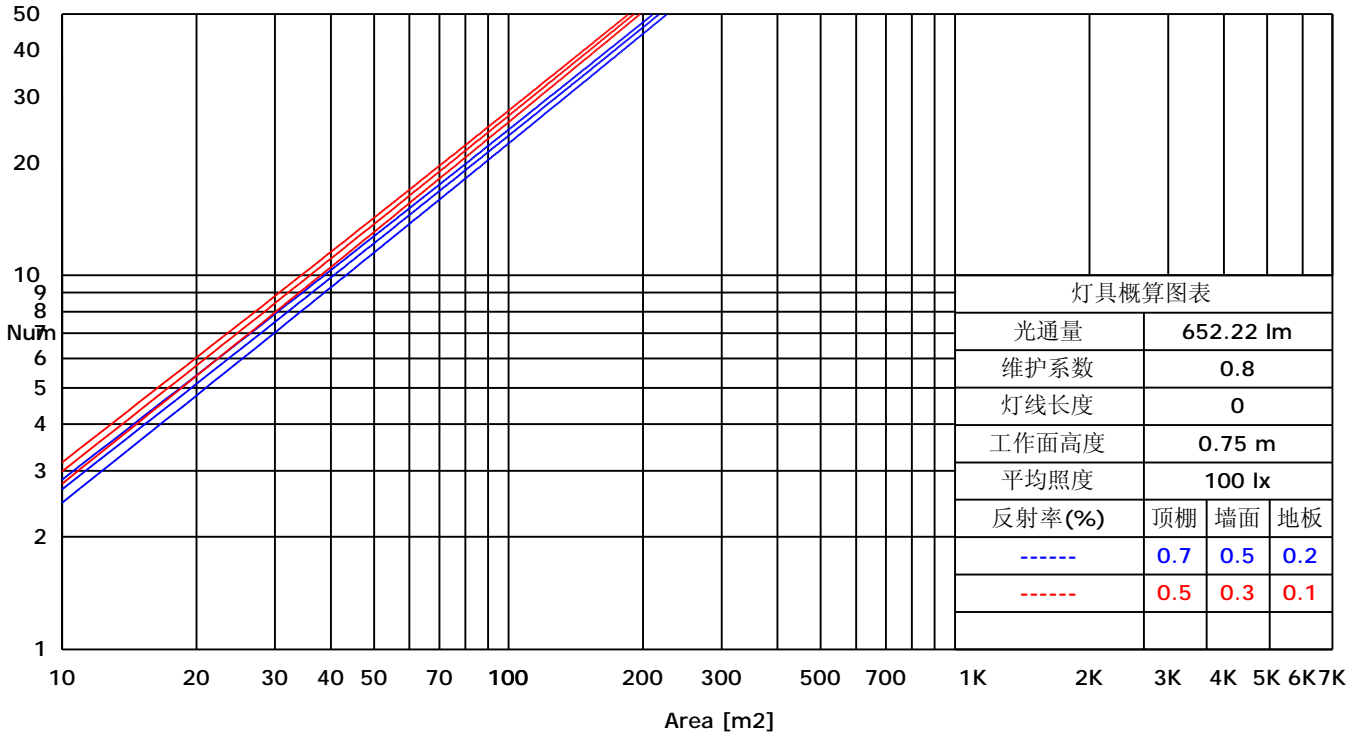
报告编号:

测试时间: 2024-9-27 21:01:50

利用系数图表(TM5)

RHOCC	80			70			50			30			10			0
RHOW	50	30	10	50	30	10	50	30	10	50	30	10	50	30	10	0
RCR	COEFFICIENTS OF UTILIZATION FOR RHOFC=20															
0	1.19	1.19	1.19	1.16	1.16	1.16	1.11	1.11	1.11	1.06	1.06	1.06	1.02	1.02	1.02	1.00
1	0.88	0.85	0.82	0.88	0.84	0.81	0.86	0.82	0.78	0.82	0.78	0.74	0.77	0.73	0.69	0.64
2	0.85	0.83	0.81	0.85	0.82	0.79	0.83	0.79	0.76	0.80	0.76	0.72	0.76	0.71	0.67	0.63
3	0.83	0.81	0.79	0.83	0.80	0.78	0.81	0.77	0.74	0.78	0.74	0.71	0.75	0.70	0.66	0.62
4	0.82	0.79	0.78	0.81	0.78	0.76	0.79	0.76	0.73	0.77	0.73	0.69	0.74	0.69	0.65	0.61
5	0.80	0.78	0.77	0.80	0.77	0.75	0.78	0.74	0.72	0.75	0.71	0.68	0.72	0.68	0.64	0.60
6	0.79	0.77	0.76	0.78	0.76	0.74	0.76	0.73	0.71	0.74	0.70	0.67	0.71	0.67	0.63	0.60
7	0.78	0.76	0.75	0.77	0.75	0.73	0.75	0.72	0.70	0.73	0.69	0.66	0.70	0.66	0.62	0.59
8	0.77	0.75	0.74	0.76	0.74	0.72	0.74	0.71	0.69	0.72	0.68	0.65	0.69	0.65	0.62	0.58
9	0.76	0.74	0.73	0.75	0.73	0.72	0.73	0.70	0.68	0.71	0.67	0.65	0.68	0.64	0.61	0.58
10	0.75	0.73	0.73	0.74	0.72	0.71	0.72	0.69	0.67	0.70	0.66	0.64	0.67	0.63	0.60	0.57

概算曲线



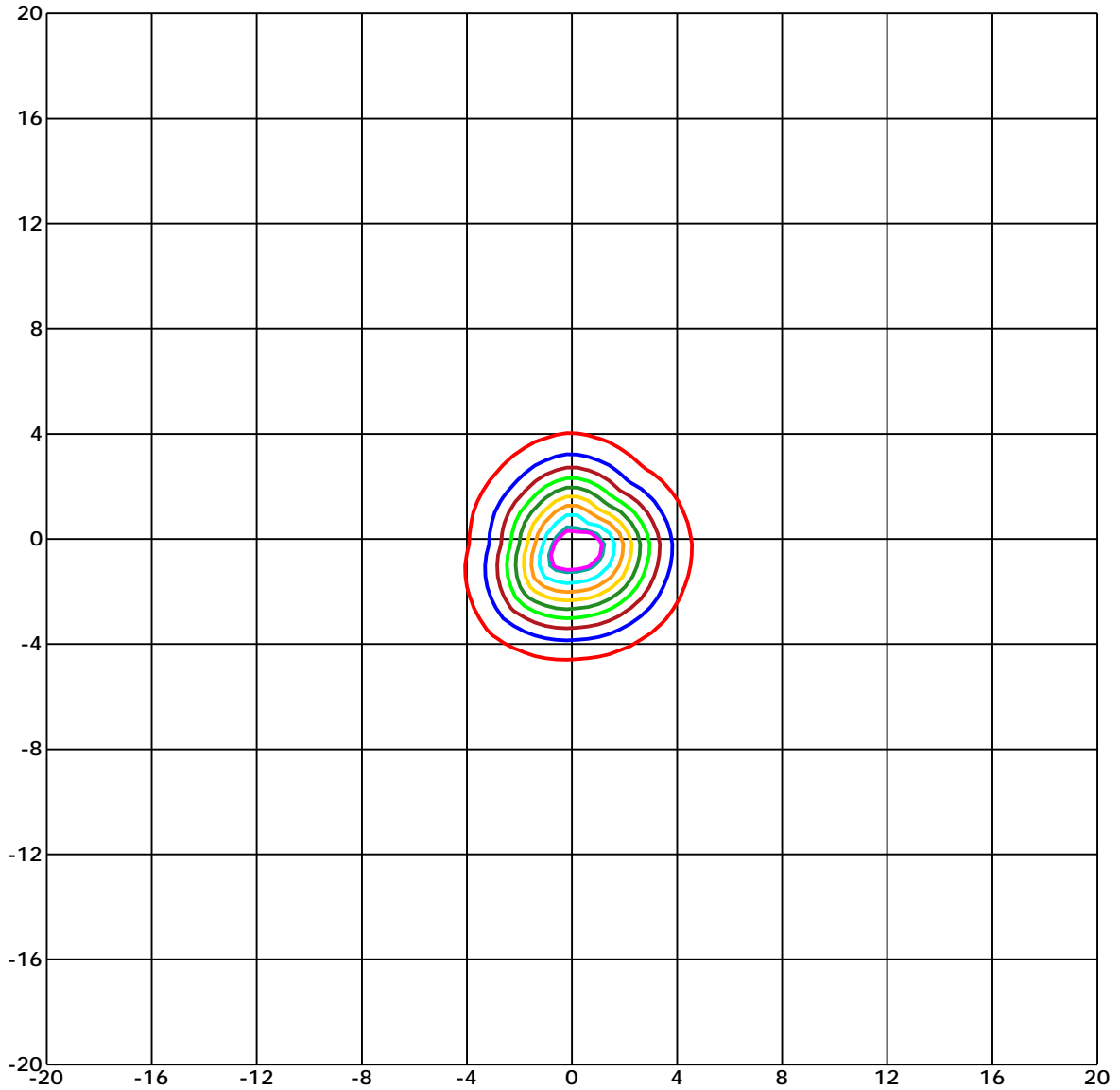
C角度范围: 0 - 360 Deg
 C角度间隔: 45.0 Deg
 测试速度: High
 环境温度:
 测试人员:
 测试日期: 2024-9-27 21:01:50

G角度范围: 0 - 90 Deg
 G角度间隔: 1.0 Deg
 测试系统: Huipu CPM-1800B Goniophotometer
 环境湿度:
 测试距离: 9.22 m
 备注:

报告编号:

测试时间: 2024-9-27 21:01:50

平面等照度曲线



Unit of illumination: lx Height of plane: 10.0(m)/32.81(ft)

- | | |
|------------------|------------------|
| — 23.829(1%Emax) | — 12.951(0%Emax) |
| — 23.311(1%Emax) | — 10.361(0%Emax) |
| — 20.721(1%Emax) | — 7.77(0%Emax) |
| — 18.131(1%Emax) | — 5.18(0%Emax) |
| — 15.541(1%Emax) | — 2.59(0%Emax) |

C角度范围: 0 - 360 Deg

C角度间隔: 45.0 Deg

测试速度: High

环境温度:

测试人员:

测试日期: 2024-9-27 21:01:50

G角度范围: 0 - 90 Deg

G角度间隔: 1.0 Deg

测试系统: Huipu CPM-1800B Goniophotometer

环境湿度:

测试距离: 9.22 m

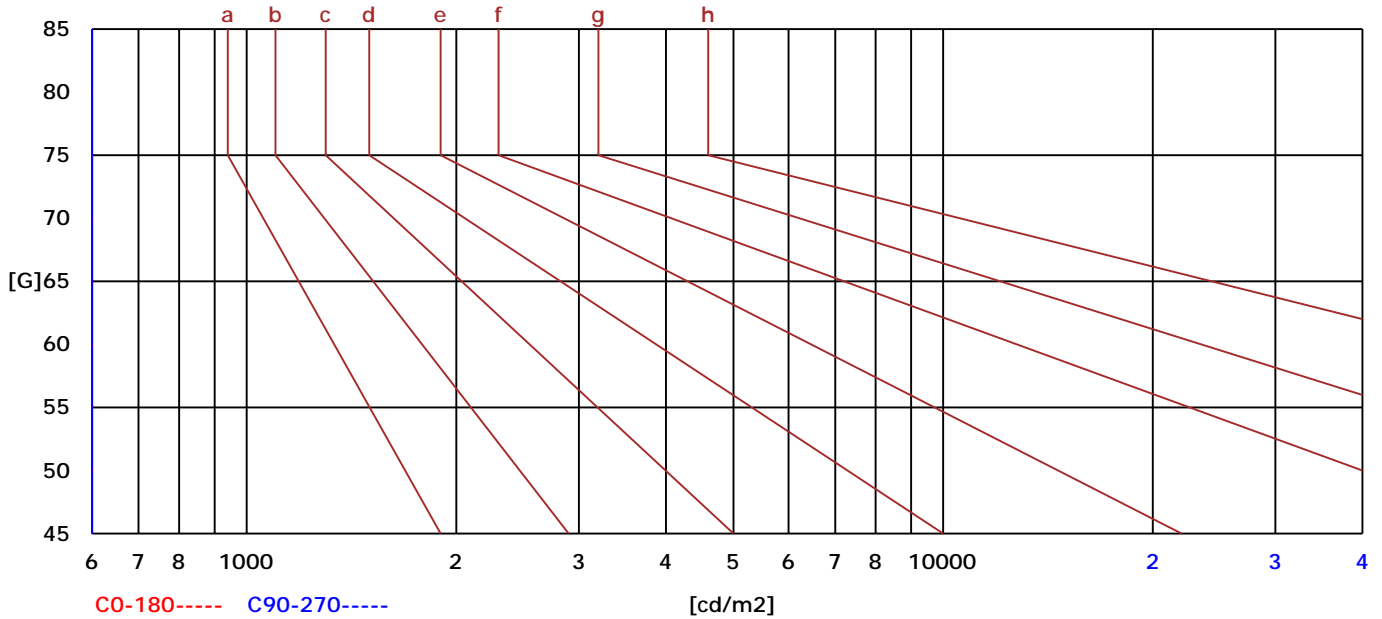
备注:

报告编号:

测试时间: 2024-9-27 21:01:50

亮度限制曲线

C/G	45	50	55	60	65	70	75	80	85
C0	0	0	0	0	0	0	0	0	0
C90	0	0	0	0	0	0	0	0	0
Dazzle	Quality	Illuminance	---	---	---	---	---	---	---
1.15	A	2000	1000	500	<=300				
1.5	B		2000	1000	500	<=300			
1.85	C			2000	1000	500	<=300		
2.2	D				2000	1000	500	<=300	
2.55	E					2000	1000	500	<=300
---	---	a	b	c	d	e	f	g	h



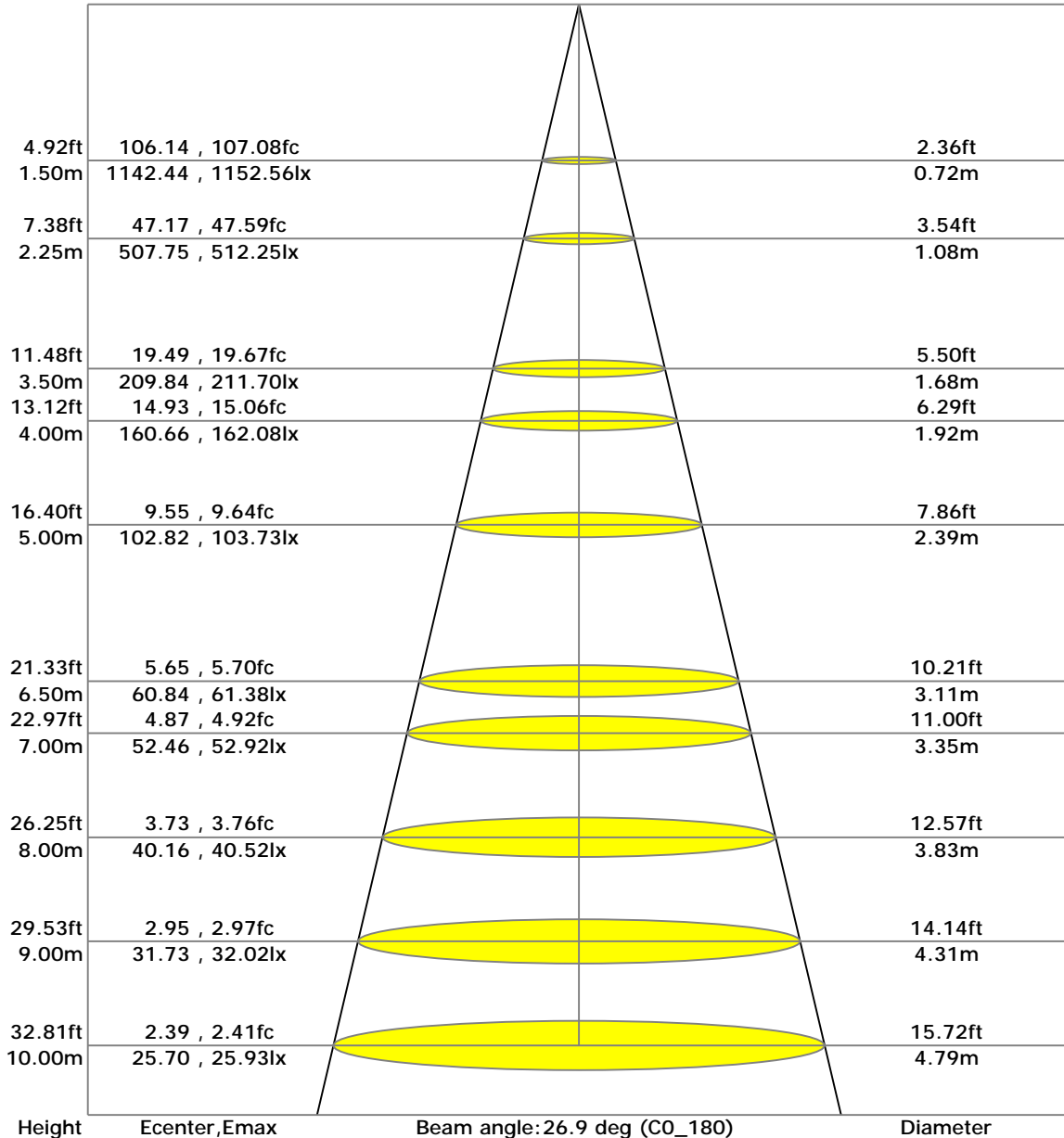
C角度范围: 0 - 360 Deg
 C角度间隔: 45.0 Deg
 测试速度: High
 环境温度:
 测试人员:
 测试日期: 2024-9-27 21:01:50

G角度范围: 0 - 90 Deg
 G角度间隔: 1.0 Deg
 测试系统: Huipu CPM-1800B Goniophotometer
 环境湿度:
 测试距离: 9.22 m
 备注:

报告编号:

测试时间: 2024-9-27 21:01:50

照度距离曲线



C角度范围: 0 - 360 Deg
 C角度间隔: 45.0 Deg
 测试速度: High
 环境温度:
 测试人员:
 测试日期: 2024-9-27 21:01:50

G角度范围: 0 - 90 Deg
 G角度间隔: 1.0 Deg
 测试系统: Huipu CPM-1800B Goniophotometer
 环境湿度:
 测试距离: 9.22 m
 备注:

报告编号:

测试时间: 2024-9-27 21:01:50

UGR(Unified Glare Rating) TABLE

天花板反射比	70	70	50	50	30	70	70	50	50	30
墙面反射比	50	30	50	30	30	50	30	50	30	30
地面反射比	20	20	20	20	20	20	20	20	20	20
房间尺寸 X Y	向前 (Viewed Endwise)					交叉 (Viewed Crosswise)				
2H 2H	3.73	3.78	3.93	3.97	4.21	1.08	1.13	1.28	1.32	1.56
3H	3.71	3.76	3.91	3.96	4.20	1.06	1.12	1.27	1.31	1.55
4H	3.69	3.75	3.91	3.95	4.20	1.05	1.10	1.26	1.30	1.55
6H	3.68	3.74	3.90	3.94	4.19	1.03	1.09	1.25	1.29	1.54
8H	3.67	3.73	3.89	3.94	4.19	1.03	1.09	1.24	1.29	1.54
12H	3.67	3.73	3.89	3.93	4.19	1.02	1.08	1.24	1.28	1.54
4H 2H	3.69	3.75	3.91	3.95	4.20	1.05	1.10	1.26	1.30	1.55
3H	3.67	3.73	3.89	3.93	4.19	1.02	1.08	1.24	1.28	1.54
4H	3.65	3.71	3.88	3.92	4.18	1.00	1.06	1.23	1.27	1.53
6H	3.63	3.69	3.87	3.91	4.17	0.98	1.04	1.22	1.26	1.53
8H	3.62	3.68	3.86	3.90	4.17	0.97	1.03	1.21	1.26	1.52
12H	3.60	3.66	3.85	3.90	4.17	0.96	1.02	1.21	1.25	1.52
8H 4H	3.67	3.73	3.89	3.94	4.19	1.03	1.09	1.24	1.29	1.54
6H	3.59	3.65	3.85	3.89	4.16	0.94	1.00	1.20	1.24	1.52
8H	3.58	3.63	3.84	3.88	4.16	0.93	0.99	1.19	1.23	1.51
12H	3.56	3.62	3.83	3.87	4.15	0.91	0.97	1.19	1.22	1.51
12H 4H	3.60	3.66	3.85	3.90	4.17	0.96	1.02	1.21	1.25	1.52
6H	3.58	3.63	3.84	3.88	4.16	0.93	0.99	1.19	1.23	1.51

C角度范围: 0 - 360 Deg

C角度间隔: 45.0 Deg

测试速度: High

环境温度:

测试人员:

测试日期: 2024-9-27 21:01:50

G角度范围: 0 - 90 Deg

G角度间隔: 1.0 Deg

测试系统: Huipu CPM-1800B Goniophotometer

环境湿度:

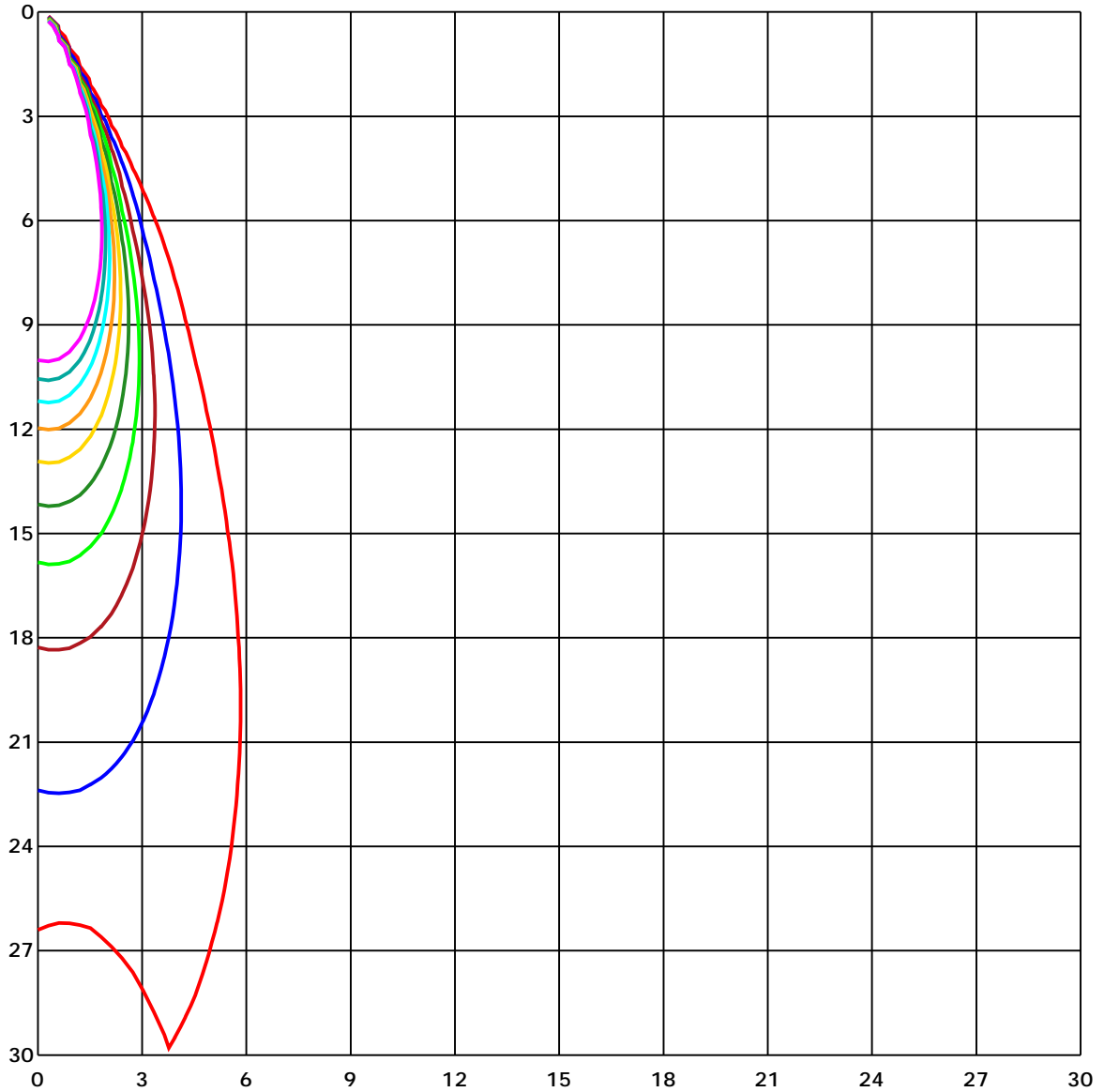
测试距离: 9.22 m

备注:

报告编号:

测试时间: 2024-9-27 21:01:50

空间等照度曲线



Unit of illumination: lx

- 25.653
- 12.827
- 23.088
- 10.261
- 20.522
- 7.696
- 17.957
- 5.131
- 15.392
- 2.565

C角度范围: 0 - 360 Deg
 C角度间隔: 45.0 Deg
 测试速度: High
 环境温度:
 测试人员:
 测试日期: 2024-9-27 21:01:50

G角度范围: 0 - 90 Deg
 G角度间隔: 1.0 Deg
 测试系统: Huipu CPM-1800B Goniophotometer
 环境湿度:
 测试距离: 9.22 m
 备注:

报告编号:

测试时间: 2024-9-27 21:01:50

光强分布数据

Gamma/C	C0	C45	C90	C135	C180	C225	C270	C315	C360	
G0	2570.48	2489.64	2527.64	2509.7	2570.48	2489.64	2527.64	2509.7	2570.48	
G1	2591.31	2434.05	2485.9	2454.45	2534.27	2526.54	2564.96	2554.59	2591.31	
G2	2593.27	2366.46	2425.8	2378.96	2473.32	2566.23	2570.57	2576.35	2593.27	
G3	2584.77	2278.57	2346.4	2280.44	2402.76	2568.27	2571.25	2582.3	2584.77	
G4	2546.43	2171.8	2253.66	2173.58	2311.89	2558.16	2552.21	2570.4	2546.43	
G5	2504.09	2059.84	2145.02	2055.67	2205.97	2539.29	2515.65	2548.89	2504.09	
G6	2434.98	1938.19	2027.37	1924.51	2082.11	2499.93	2464.48	2500.52	2434.98	
G7	2355.58	1808.55	1902.15	1792.4	1955.28	2443.74	2387.46	2438.98	2355.58	
G8	2251.45	1676.62	1773.36	1654.18	1817.57	2367.14	2298.2	2348.44	2251.45	
G9	2143.91	1547.75	1645.76	1522.84	1679.43	2275.85	2194.92	2256.12	2143.91	
G10	2014.87	1417.77	1515.45	1385.47	1535.59	2177.07	2075.99	2139.83	2014.87	
G11	1881.15	1283.71	1385.3	1250.47	1393.8	2053.63	1946.95	2018.78	1881.15	
G12	1747.77	1154.41	1253.96	1119.99	1256.25	1921.79	1814.16	1883.45	1747.77	
G13	1605.89	1030.73	1128.06	994.43	1122.11	1795.12	1677.22	1748.96	1605.89	
G14	1466.82	912.91	1005.56	876.69	989.84	1653.58	1535.93	1605.13	1466.82	
G15	1327.66	797.29	888.08	766.44	865.73	1518.34	1391.93	1467.84	1327.66	
G16	1194.28	690.1	777.66	665.79	747.48	1378.07	1252.77	1325.71	1194.28	
G17	1061.59	592.0	676.24	571.09	641.22	1245.03	1120.16	1190.88	1061.59	
G18	932.54	504.95	584.01	490.58	545.58	1107.06	986.52	1057.17	932.54	
G19	815.15	428.95	500.53	419.43	461.94	972.24	857.31	932.63	815.15	
G20	699.62	365.45	429.21	360.86	392.99	843.2	738.38	812.51	699.62	
G21	596.93	312.15	368.0	309.69	335.87	727.84	628.21	697.83	596.93	
G22	504.69	267.52	316.32	265.4	287.33	617.16	529.09	593.87	504.69	
G23	424.96	226.8	271.94	224.51	246.61	521.19	442.38	500.36	424.96	
G24	357.29	188.89	232.33	182.51	210.82	438.73	370.04	419.6	357.29	
G25	301.35	148.42	189.99	138.56	172.91	372.51	309.94	354.15	301.35	
G26	255.79	110.85	146.13	101.5	132.87	315.55	260.21	299.23	255.79	
G27	218.3	79.48	108.39	71.32	98.01	269.22	219.92	255.79	218.3	
G28	185.4	56.11	78.72	50.58	70.9	230.12	186.34	218.73	185.4	
G29	153.1	38.59	56.36	36.13	51.26	194.33	153.78	185.57	153.1	
G30	118.59	27.71	41.23	26.1	38.0	154.89	119.61	152.59	118.59	
G31	86.96	21.08	31.45	20.49	29.41	118.25	88.07	119.44	86.96	
G32	61.72	17.17	25.42	16.41	23.89	86.88	63.42	89.34	61.72	
G33	43.35	13.86	21.17	13.6	20.32	63.84	45.48	65.88	43.35	
G34	30.35	11.14	18.11	11.14	17.0	47.77	33.24	48.71	30.35	
G35	22.1	9.01	15.47	9.1	14.71	36.64	25.5	36.98	22.1	
G36	17.17	7.14	13.26	7.48	12.41	29.67	20.74	29.41	17.17	

C角度范围: 0 - 360 Deg

C角度间隔: 45.0 Deg

测试速度: High

环境温度:

测试人员:

测试日期: 2024-9-27 21:01:50

G角度范围: 0 - 90 Deg

G角度间隔: 1.0 Deg

测试系统: Huipu CPM-1800B Goniophotometer

环境湿度:

测试距离: 9.22 m

备注:

报告编号:

测试时间: 2024-9-27 21:01:50

光强分布数据(Continue 1)

Gamma/C	C0	C45	C90	C135	C180	C225	C270	C315	C360
G37	14.45	5.87	11.31	5.87	10.54	24.74	17.17	24.14	14.45
G38	11.99	4.85	9.52	4.68	8.67	20.91	14.28	20.74	11.99
G39	9.69	3.66	8.08	3.91	7.31	17.77	11.9	17.43	9.69
G40	7.91	2.72	6.72	2.72	6.29	15.3	9.78	14.71	7.91
G41	6.38	2.04	5.78	2.13	5.19	13.01	8.08	12.58	6.38
G42	4.76	1.19	4.76	1.45	4.25	11.14	6.46	11.05	4.76
G43	3.74	0.77	4.0	1.02	3.49	9.52	5.02	9.69	3.74
G44	2.98	0.34	3.32	0.51	2.98	7.91	3.91	8.08	2.98
G45	2.04	0.0	2.72	0.0	2.47	6.89	2.81	6.89	2.04
G46	1.36	0.0	2.04	0.0	1.96	5.7	2.04	5.61	1.36
G47	0.94	0.0	1.53	0.0	1.53	4.76	1.28	4.85	0.94
G48	0.51	0.0	1.19	0.0	1.19	4.0	0.77	4.0	0.51
G49	0.17	0.0	0.85	0.0	0.85	3.4	0.26	3.57	0.17
G50	0.0	0.0	0.6	0.0	0.51	2.81	0.0	2.98	0.0
G51	0.0	0.0	0.34	0.0	0.26	2.13	0.0	2.38	0.0
G52	0.0	0.0	0.17	0.0	0.09	1.7	0.0	2.04	0.0
G53	0.0	0.0	0.0	0.0	0.0	1.36	0.0	1.7	0.0
G54	0.0	0.0	0.0	0.0	0.0	1.11	0.0	1.11	0.0
G55	0.0	0.0	0.0	0.0	0.0	0.77	0.0	0.77	0.0
G56	0.0	0.0	0.0	0.0	0.0	0.51	0.0	0.51	0.0
G57	0.0	0.0	0.0	0.0	0.0	0.26	0.0	0.43	0.0
G58	0.0	0.0	0.0	0.0	0.0	0.17	0.0	0.17	0.0
G59	0.0	0.0	0.0	0.0	0.0	0.0	0.0	0.17	0.0
G60	0.0	0.0	0.0	0.0	0.0	0.0	0.0	0.0	0.0
G61	0.0	0.0	0.0	0.0	0.0	0.0	0.0	0.0	0.0
G62	0.0	0.0	0.0	0.0	0.0	0.0	0.0	0.0	0.0
G63	0.0	0.0	0.0	0.0	0.0	0.0	0.0	0.0	0.0
G64	0.0	0.0	0.0	0.0	0.0	0.0	0.0	0.0	0.0
G65	0.0	0.0	0.0	0.0	0.0	0.0	0.0	0.0	0.0
G66	0.0	0.0	0.0	0.0	0.0	0.0	0.0	0.0	0.0
G67	0.0	0.0	0.0	0.0	0.0	0.0	0.0	0.0	0.0
G68	0.0	0.0	0.0	0.0	0.0	0.0	0.0	0.0	0.0
G69	0.0	0.0	0.0	0.0	0.0	0.0	0.0	0.0	0.0
G70	0.0	0.0	0.0	0.0	0.0	0.0	0.0	0.0	0.0
G71	0.0	0.0	0.0	0.0	0.0	0.0	0.0	0.0	0.0
G72	0.0	0.0	0.0	0.0	0.0	0.0	0.0	0.0	0.0
G73	0.0	0.0	0.0	0.0	0.0	0.0	0.0	0.0	0.0

C角度范围: 0 - 360 Deg

C角度间隔: 45.0 Deg

测试速度: High

环境温度:

测试人员:

测试日期: 2024-9-27 21:01:50

G角度范围: 0 - 90 Deg

G角度间隔: 1.0 Deg

测试系统: Huipu CPM-1800B Goniophotometer

环境湿度:

测试距离: 9.22 m

备注:

