

报告编号:

测试时间: 2024-9-27 19:42:48

## 灯具光度测试报告

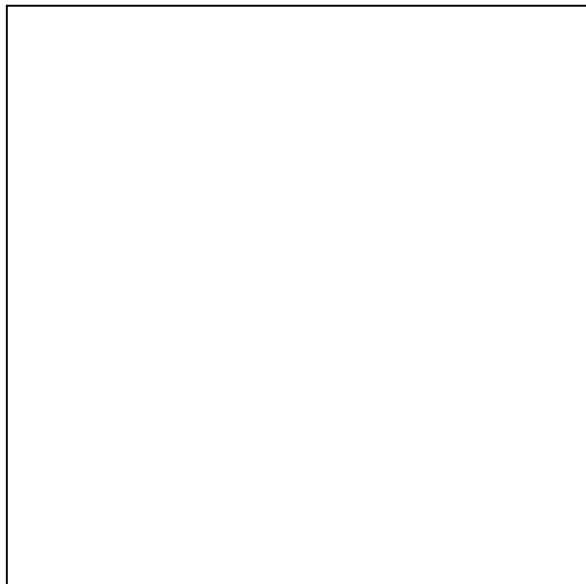
### 灯具属性

生产工厂: 0	电压(V): 252.51 V
灯具规格: 001	电流(A): 0.1301 A
光源规格:	功率(W): 17.14 W
发光面宽度: 80 mm	功率因数: 0.5221
发光面长度: 80 mm	光源光通量: 1073.64
发光面高度: 80 mm	

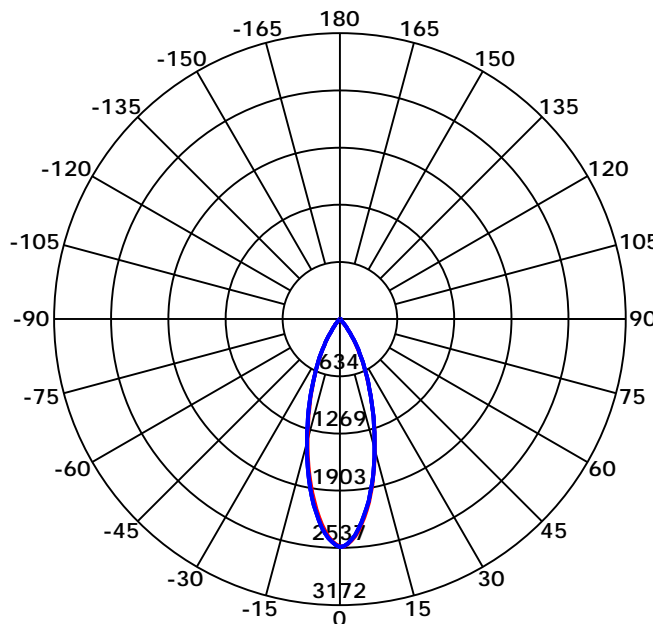
### 光度结果

CIE 等级: Direct	最大光强: 2537.33 cd
灯具光通量: 1073.637 lm	最大光强角: C=315 Gamma=1
下射光通比: 100.00%	上射光通比: 0.00%
灯具光效(LER): 62.64 lm/W	灯具效率: 100.00%
光束角(50%) C0-180,C90-270: 33.9,34.2	中心光强: 2519.56 cd
视场角(10%) C0-180,C90-270: 67.2,67.6	有效光通量: 988.13 lm
距高比S/MH C0-180,C90-270: 0.573,0.573	光通量ERP( $\varphi$ use)120度: 1073.64 lm

灯具图片



光强分布曲线



光束角(50%) C0-180,C90-270: 33.9 deg,34.2 deg

C0-180 — C90-270

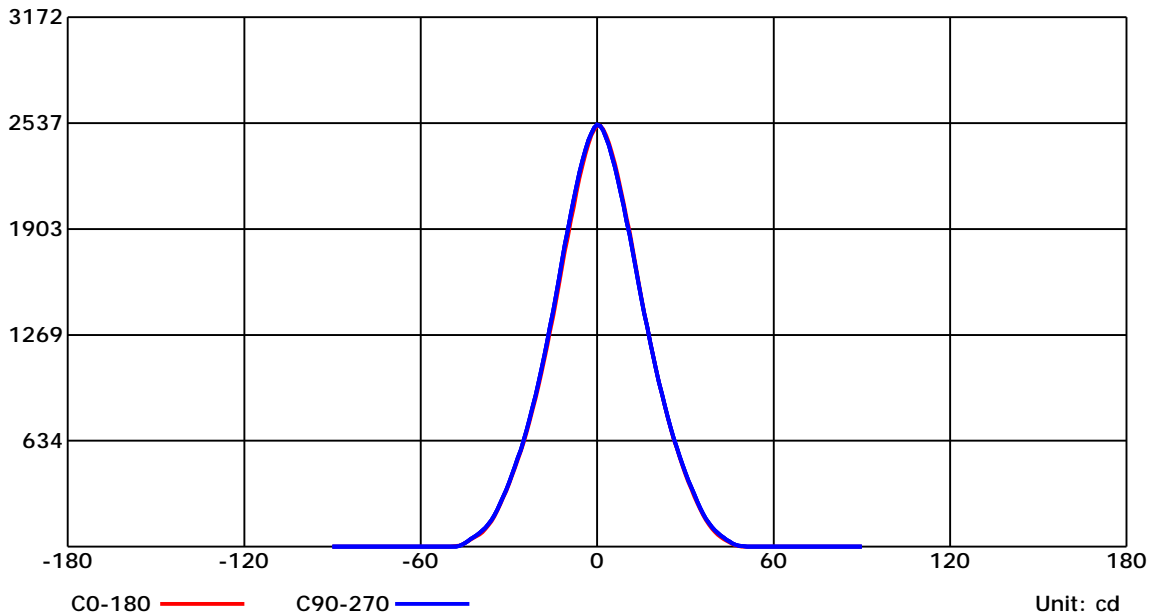
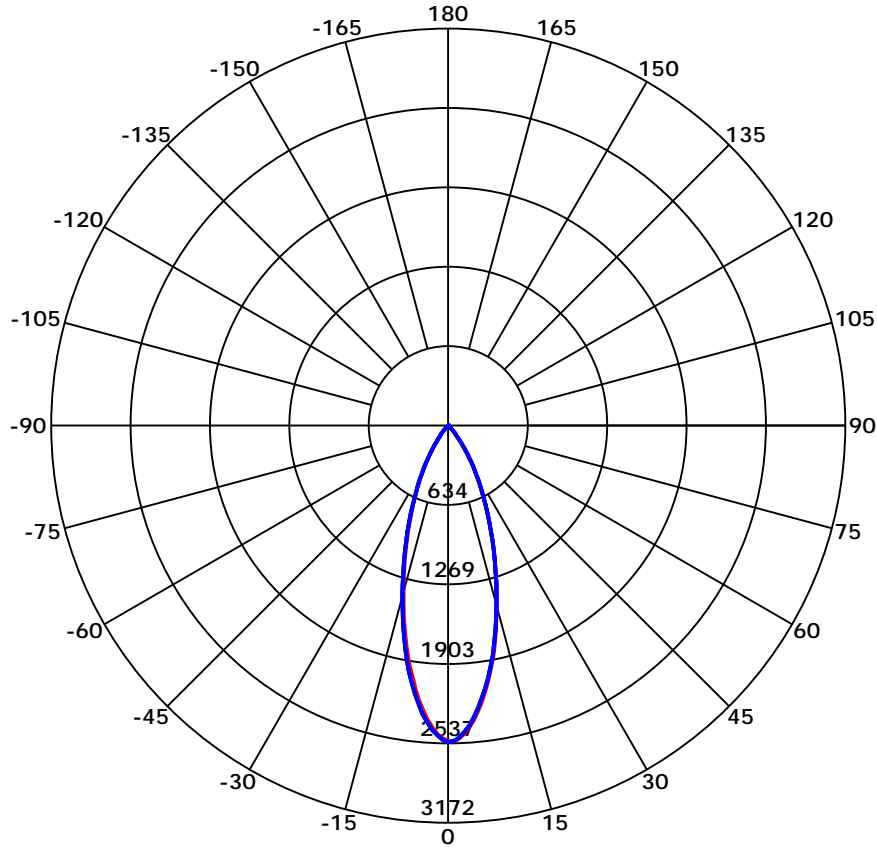
C角度范围: 0 - 360 Deg  
C角度间隔: 45.0 Deg  
测试速度: High  
环境温度:  
测试人员:  
测试日期: 2024-9-27 19:42:48

G角度范围: 0 - 90 Deg  
G角度间隔: 1.0 Deg  
测试系统: Huipu CPM-1800B Goniophotometer  
环境湿度:  
测试距离: 9.22 m  
备注:

报告编号:

测试时间: 2024-9-27 19:42:48

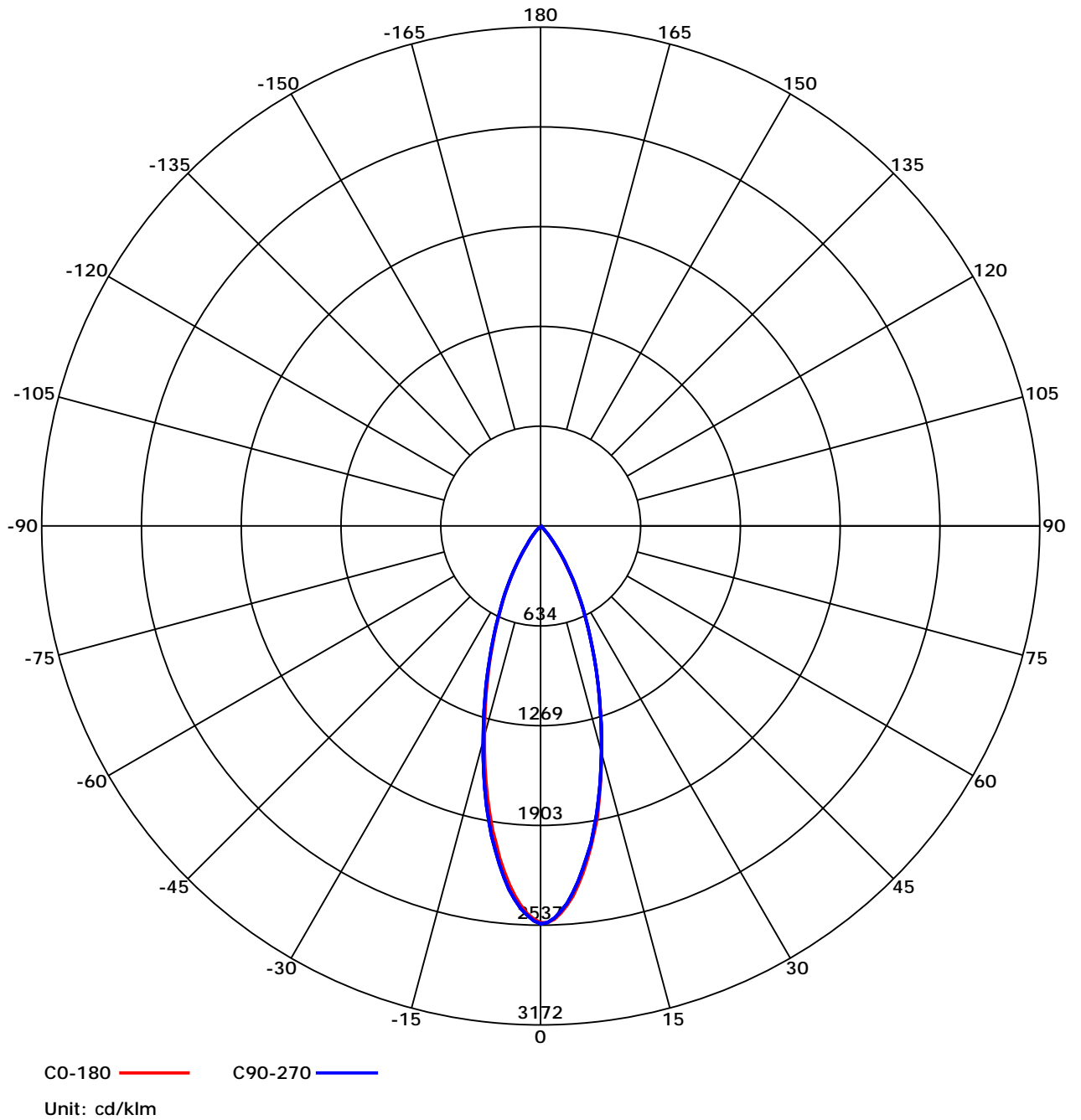
### 光强分布曲线



C角度范围: 0 - 360 Deg  
 C角度间隔: 45.0 Deg  
 测试速度: High  
 环境温度:  
 测试人员:  
 测试日期: 2024-9-27 19:42:48

G角度范围: 0 - 90 Deg  
 G角度间隔: 1.0 Deg  
 测试系统: Huipu CPM-1800B Goniophotometer  
 环境湿度:  
 测试距离: 9.22 m  
 备注:

### 光强分布曲线



C角度范围: 0 - 360 Deg  
C角度间隔: 45.0 Deg  
测试速度: High  
环境温度:  
测试人员:  
测试日期: 2024-9-27 19:42:48

G角度范围: 0 - 90 Deg  
G角度间隔: 1.0 Deg  
测试系统: Huipu CPM-1800B Goniophotometer  
环境湿度:  
测试距离: 9.22 m  
备注:

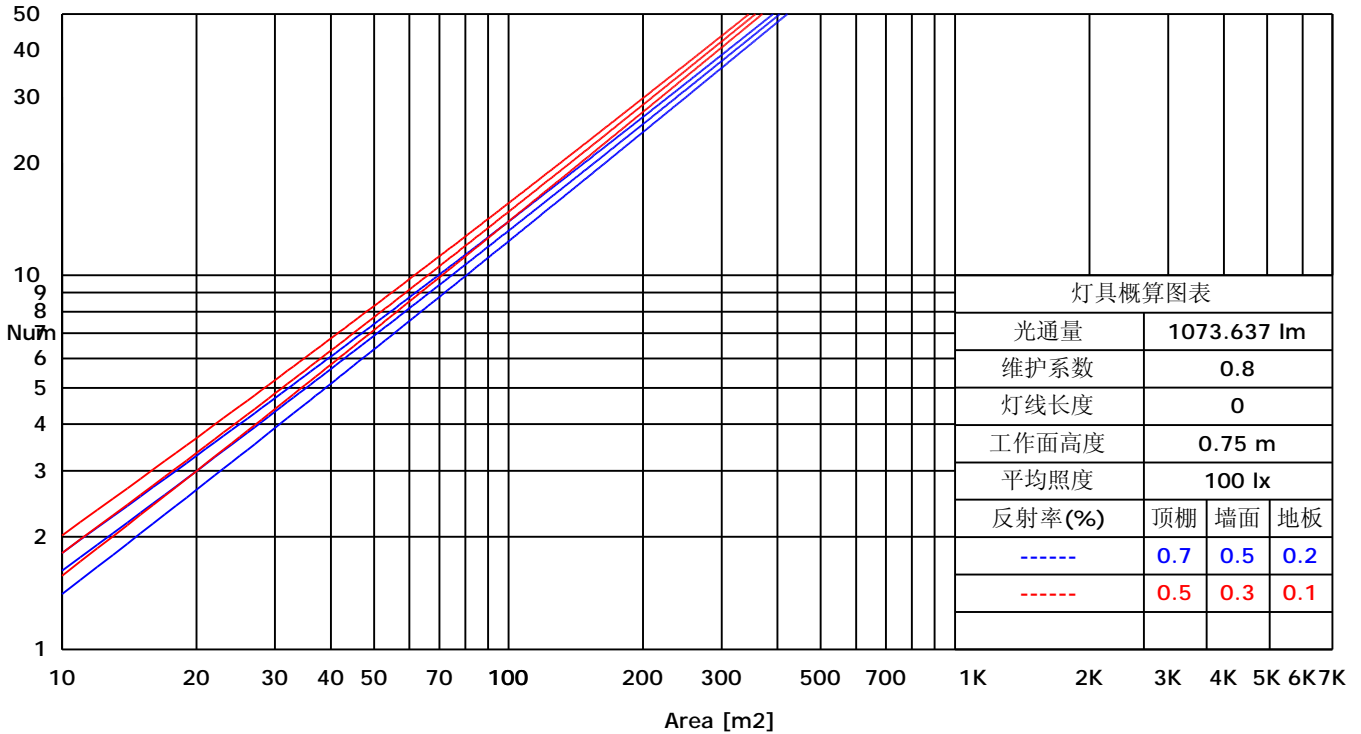
报告编号:

测试时间: 2024-9-27 19:42:48

### 利用系数图表(TM5)

RHOCC	80			70			50			30			10			0
RHOW	50	30	10	50	30	10	50	30	10	50	30	10	50	30	10	0
RCR	COEFFICIENTS OF UTILIZATION FOR RHOFC=20															
0	1.19	1.19	1.19	1.16	1.16	1.16	1.11	1.11	1.11	1.06	1.06	1.06	1.02	1.02	1.02	1.00
1	0.99	0.97	0.95	0.98	0.95	0.93	0.95	0.92	0.89	0.90	0.87	0.85	0.84	0.81	0.79	0.73
2	0.95	0.93	0.92	0.94	0.92	0.90	0.92	0.89	0.86	0.88	0.84	0.82	0.83	0.79	0.76	0.71
3	0.92	0.90	0.89	0.91	0.89	0.87	0.89	0.86	0.83	0.85	0.82	0.79	0.81	0.77	0.74	0.70
4	0.89	0.88	0.86	0.88	0.86	0.85	0.86	0.83	0.81	0.83	0.79	0.77	0.79	0.75	0.72	0.68
5	0.87	0.85	0.84	0.86	0.84	0.82	0.84	0.81	0.78	0.81	0.77	0.74	0.77	0.73	0.70	0.66
6	0.85	0.83	0.82	0.84	0.82	0.80	0.81	0.78	0.76	0.79	0.75	0.72	0.76	0.71	0.68	0.64
7	0.82	0.81	0.80	0.81	0.79	0.78	0.79	0.76	0.74	0.77	0.73	0.71	0.74	0.70	0.67	0.63
8	0.80	0.79	0.78	0.79	0.78	0.76	0.77	0.75	0.73	0.75	0.71	0.69	0.72	0.68	0.65	0.61
9	0.79	0.77	0.77	0.78	0.76	0.75	0.76	0.73	0.71	0.73	0.70	0.67	0.71	0.67	0.63	0.60
10	0.77	0.76	0.75	0.76	0.74	0.73	0.74	0.71	0.69	0.72	0.68	0.66	0.69	0.65	0.62	0.59

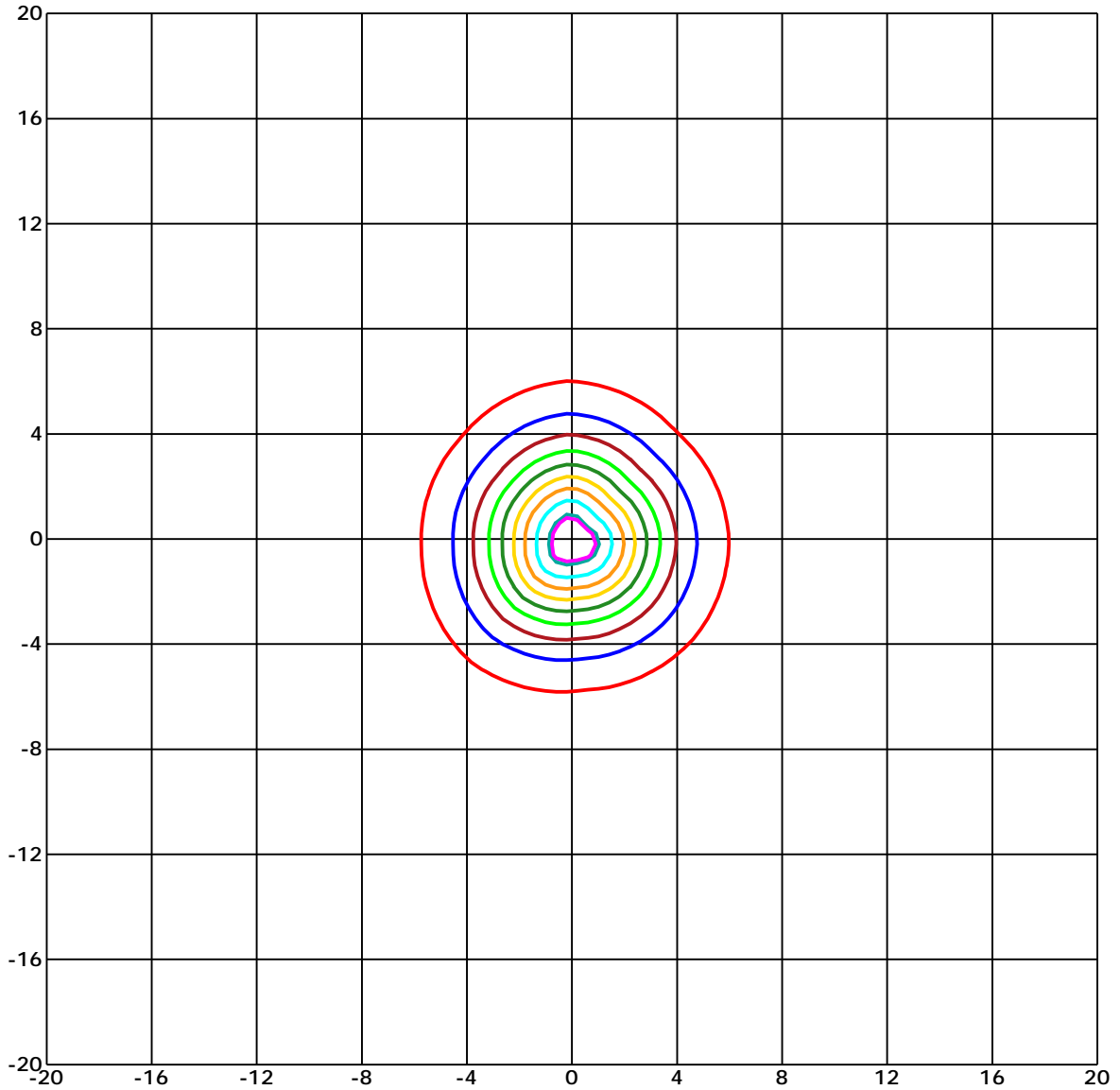
### 概算曲线



C角度范围: 0 - 360 Deg  
 C角度间隔: 45.0 Deg  
 测试速度: High  
 环境温度:  
 测试人员:  
 测试日期: 2024-9-27 19:42:48

G角度范围: 0 - 90 Deg  
 G角度间隔: 1.0 Deg  
 测试系统: Huipu CPM-1800B Goniophotometer  
 环境湿度:  
 测试距离: 9.22 m  
 备注:

## 平面等照度曲线



Unit of illumination: lx      Height of plane: 10.0(m)/32.81(ft)

- |                  |                  |
|------------------|------------------|
| — 23.333(1%Emax) | — 12.681(0%Emax) |
| — 22.826(1%Emax) | — 10.145(0%Emax) |
| — 20.289(1%Emax) | — 7.609(0%Emax)  |
| — 17.753(1%Emax) | — 5.072(0%Emax)  |
| — 15.217(1%Emax) | — 2.536(0%Emax)  |

C角度范围: 0 - 360 Deg  
 C角度间隔: 45.0 Deg  
 测试速度: High  
 环境温度:  
 测试人员:  
 测试日期: 2024-9-27 19:42:48

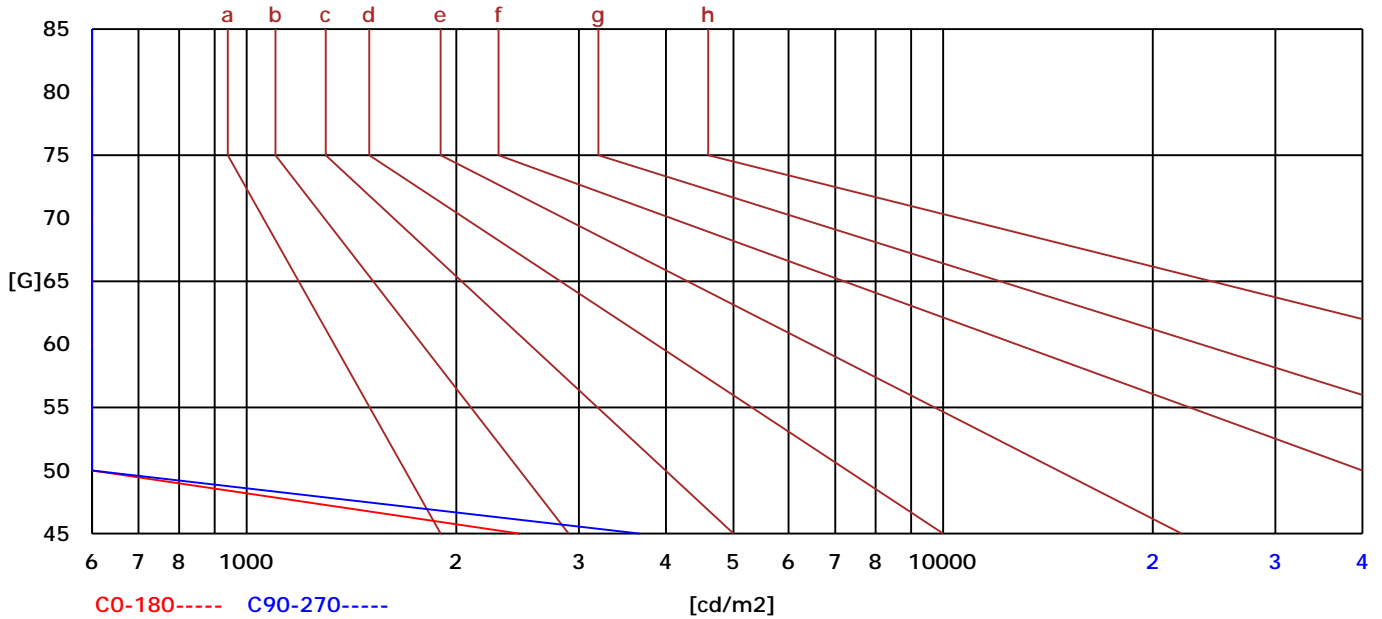
G角度范围: 0 - 90 Deg  
 G角度间隔: 1.0 Deg  
 测试系统: Huipu CPM-1800B Goniophotometer  
 环境湿度:  
 测试距离: 9.22 m  
 备注:

报告编号:

测试时间: 2024-9-27 19:42:48

## 亮度限制曲线

C/G	45	50	55	60	65	70	75	80	85
C0	2461	0	0	0	0	0	0	0	0
C90	3663	0	0	0	0	0	0	0	0
Dazzle	Quality	Illuminance	---	---	---	---	---	---	---
1.15	A	2000	1000	500	<=300				
1.5	B		2000	1000	500	<=300			
1.85	C			2000	1000	500	<=300		
2.2	D				2000	1000	500	<=300	
2.55	E					2000	1000	500	<=300
---	---	a	b	c	d	e	f	g	h



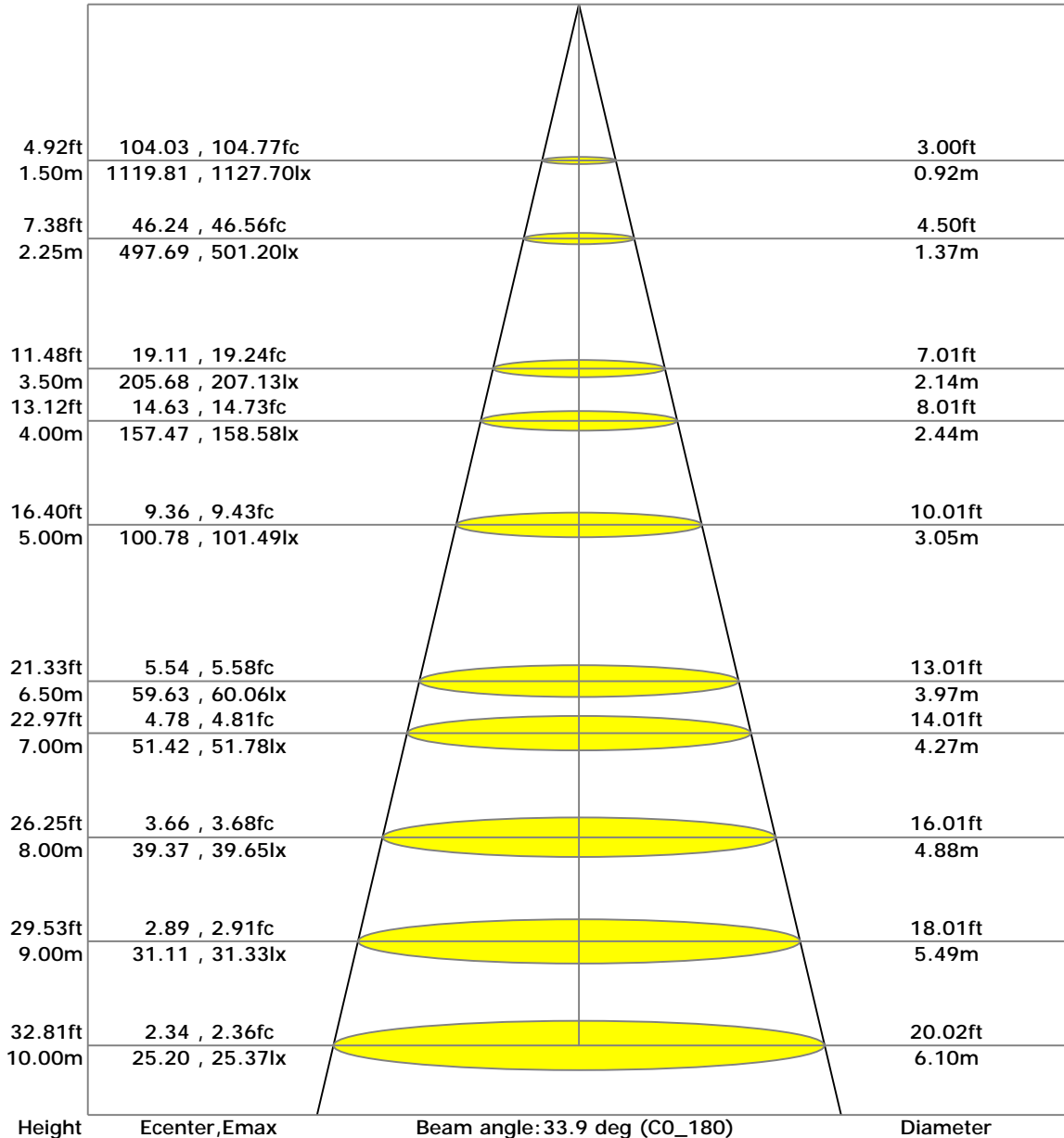
C角度范围: 0 - 360 Deg  
 C角度间隔: 45.0 Deg  
 测试速度: High  
 环境温度:  
 测试人员:  
 测试日期: 2024-9-27 19:42:48

G角度范围: 0 - 90 Deg  
 G角度间隔: 1.0 Deg  
 测试系统: Huipu CPM-1800B Goniophotometer  
 环境湿度:  
 测试距离: 9.22 m  
 备注:

报告编号:

测试时间: 2024-9-27 19:42:48

### 照度距离曲线



C角度范围: 0 - 360 Deg  
 C角度间隔: 45.0 Deg  
 测试速度: High  
 环境温度:  
 测试人员:  
 测试日期: 2024-9-27 19:42:48

G角度范围: 0 - 90 Deg  
 G角度间隔: 1.0 Deg  
 测试系统: Huipu CPM-1800B Goniophotometer  
 环境湿度:  
 测试距离: 9.22 m  
 备注:

报告编号:

测试时间: 2024-9-27 19:42:48

## UGR(Unified Glare Rating) TABLE

天花板反射比	70	70	50	50	30	70	70	50	50	30
墙面反射比	50	30	50	30	30	50	30	50	30	30
地面反射比	20	20	20	20	20	20	20	20	20	20
房间尺寸 X Y	向前 (Viewed Endwise)					交叉 (Viewed Crosswise)				
2H 2H	13.18	13.23	13.37	13.41	13.66	13.28	13.33	13.48	13.52	13.76
3H	13.15	13.20	13.36	13.39	13.64	13.25	13.30	13.46	13.50	13.74
4H	13.14	13.19	13.35	13.38	13.63	13.24	13.29	13.45	13.49	13.74
6H	13.12	13.17	13.34	13.37	13.63	13.22	13.28	13.44	13.48	13.73
8H	13.11	13.17	13.33	13.37	13.62	13.21	13.27	13.43	13.47	13.72
12H	13.10	13.16	13.33	13.36	13.62	13.21	13.26	13.43	13.46	13.72
4H 2H	13.14	13.19	13.35	13.38	13.63	13.24	13.29	13.45	13.49	13.74
3H	13.10	13.16	13.33	13.36	13.62	13.21	13.26	13.43	13.46	13.72
4H	13.08	13.14	13.31	13.35	13.61	13.19	13.24	13.42	13.45	13.71
6H	13.06	13.11	13.30	13.34	13.60	13.17	13.22	13.40	13.44	13.70
8H	13.05	13.10	13.29	13.33	13.59	13.15	13.20	13.40	13.43	13.70
12H	13.04	13.09	13.29	13.32	13.59	13.14	13.19	13.39	13.42	13.69
8H 4H	13.11	13.17	13.33	13.37	13.62	13.21	13.27	13.43	13.47	13.72
6H	13.02	13.07	13.28	13.31	13.58	13.13	13.18	13.38	13.41	13.69
8H	13.01	13.06	13.27	13.30	13.58	13.11	13.16	13.37	13.40	13.68
12H	12.99	13.04	13.26	13.29	13.57	13.10	13.14	13.37	13.39	13.68
12H 4H	13.04	13.09	13.29	13.32	13.59	13.14	13.19	13.39	13.42	13.69
6H	13.01	13.06	13.27	13.30	13.58	13.11	13.16	13.37	13.40	13.68

C角度范围: 0 - 360 Deg  
 C角度间隔: 45.0 Deg  
 测试速度: High  
 环境温度:  
 测试人员:  
 测试日期: 2024-9-27 19:42:48

G角度范围: 0 - 90 Deg  
 G角度间隔: 1.0 Deg  
 测试系统: Huipu CPM-1800B Goniophotometer  
 环境湿度:  
 测试距离: 9.22 m  
 备注:

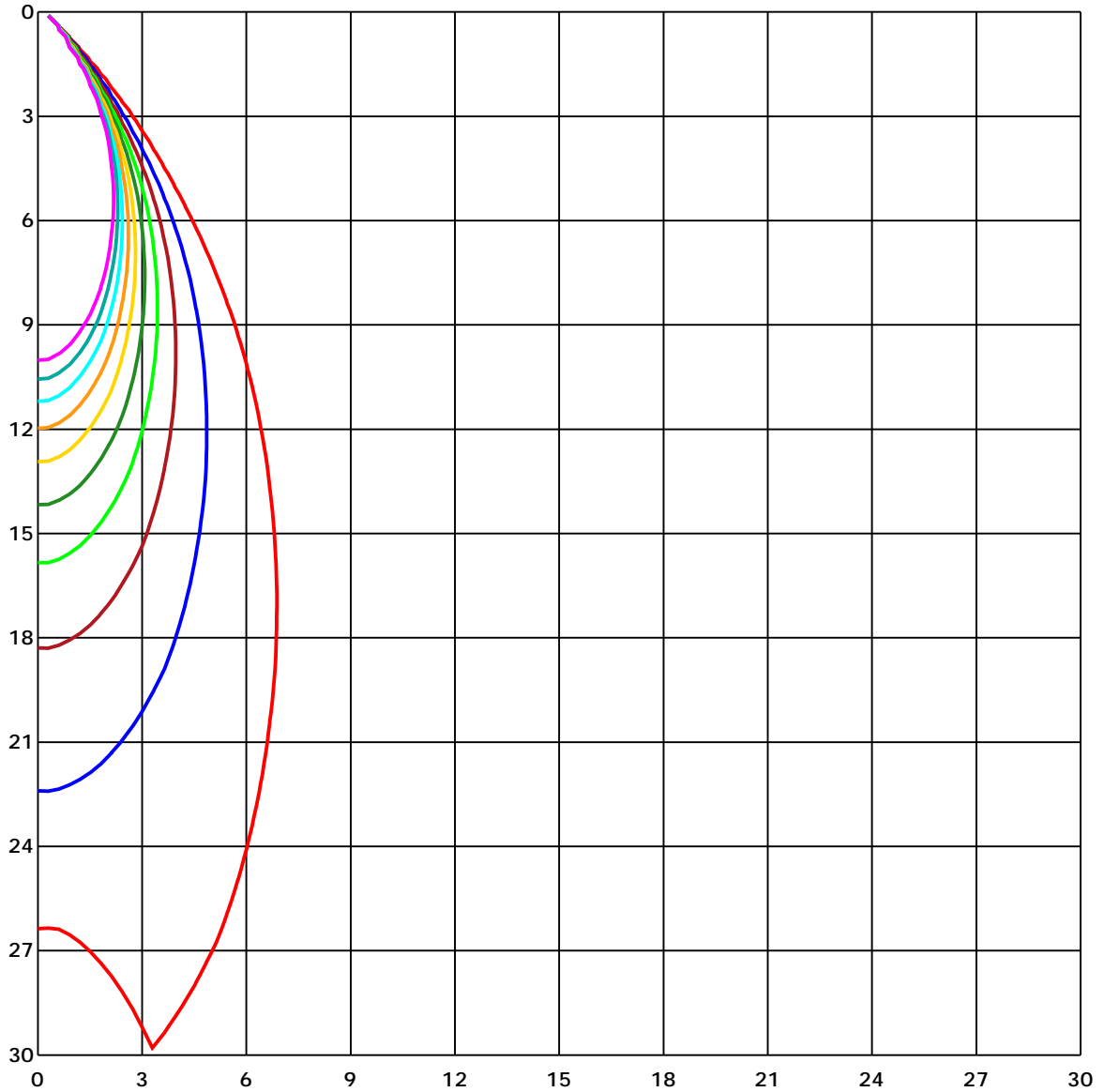




报告编号:

测试时间: 2024-9-27 19:42:48

### 空间等照度曲线



Unit of illumination: lx

- |          |          |
|----------|----------|
| — 25.107 | — 12.554 |
| — 22.597 | — 10.043 |
| — 20.086 | — 7.532  |
| — 17.575 | — 5.021  |
| — 15.064 | — 2.511  |

C角度范围: 0 - 360 Deg

C角度间隔: 45.0 Deg

测试速度: High

环境温度:

测试人员:

测试日期: 2024-9-27 19:42:48

G角度范围: 0 - 90 Deg

G角度间隔: 1.0 Deg

测试系统: Huipu CPM-1800B Goniophotometer

环境湿度:

测试距离: 9.22 m

备注:

报告编号:

测试时间: 2024-9-27 19:42:48

### 光强分布数据

Gamma/C	C0	C45	C90	C135	C180	C225	C270	C315	C360	
G0	2519.56	2484.8	2527.98	2533.42	2519.56	2484.8	2527.98	2533.42	2519.56	
G1	2522.79	2450.88	2520.33	2503.67	2497.97	2507.41	2510.81	2537.33	2522.79	
G2	2500.52	2400.3	2493.13	2462.86	2464.39	2500.27	2475.45	2506.56	2500.52	
G3	2463.8	2349.12	2449.69	2410.33	2413.39	2471.62	2435.49	2471.7	2463.8	
G4	2417.64	2280.18	2402.93	2352.61	2354.48	2433.03	2379.39	2426.57	2417.64	
G5	2361.28	2212.6	2340.11	2281.54	2287.24	2383.21	2319.63	2371.31	2361.28	
G6	2291.66	2138.73	2270.74	2209.11	2209.11	2330.51	2243.71	2305.17	2291.66	
G7	2219.57	2055.5	2195.26	2125.81	2127.17	2256.29	2164.14	2234.45	2219.57	
G8	2138.3	1971.09	2117.73	2042.84	2034.0	2180.64	2080.33	2155.3	2138.3	
G9	2057.63	1889.14	2041.48	1954.26	1953.83	2101.41	1994.04	2076.5	2057.63	
G10	1970.24	1797.67	1949.33	1863.38	1858.28	2015.04	1902.91	1992.26	1970.24	
G11	1886.17	1697.7	1864.15	1770.05	1767.58	1927.06	1808.04	1899.43	1886.17	
G12	1786.96	1606.57	1770.56	1671.27	1670.5	1831.51	1708.58	1806.43	1786.96	
G13	1689.88	1518.93	1676.54	1572.4	1570.96	1735.02	1607.42	1706.97	1689.88	
G14	1592.21	1426.61	1581.5	1476.17	1475.58	1634.12	1510.26	1607.17	1592.21	
G15	1497.17	1338.71	1489.26	1382.58	1380.54	1536.61	1413.95	1509.75	1497.17	
G16	1404.68	1252.34	1398.56	1290.34	1290.85	1443.02	1320.86	1417.01	1404.68	
G17	1314.49	1170.82	1314.06	1201.51	1201.25	1352.06	1230.5	1321.71	1314.49	
G18	1226.25	1092.78	1223.95	1116.16	1119.65	1259.91	1143.45	1232.2	1226.25	
G19	1144.89	1014.07	1144.3	1035.49	1039.23	1173.88	1063.8	1145.74	1144.89	
G20	1065.16	940.11	1063.46	955.92	963.15	1089.81	983.72	1062.44	1065.16	
G21	985.33	870.4	986.86	882.3	889.87	1012.79	906.95	982.36	985.33	
G22	911.63	801.88	912.48	812.26	817.44	936.2	834.1	907.89	911.63	
G23	840.39	736.77	841.67	747.31	751.13	864.28	765.67	836.65	840.39	
G24	771.54	674.37	775.36	684.49	687.38	795.68	700.55	770.77	771.54	
G25	708.46	616.4	711.44	626.68	628.04	731.41	640.37	706.5	708.46	
G26	645.72	561.48	651.76	569.47	573.89	671.14	582.39	647.34	645.72	
G27	590.72	508.78	594.38	519.23	520.34	614.87	530.79	590.98	590.72	
G28	534.96	458.54	541.84	469.42	470.27	559.36	479.62	538.19	534.96	
G29	483.1	412.04	491.77	422.15	423.34	508.95	431.25	487.52	483.1	
G30	434.82	367.49	444.42	376.08	375.99	460.15	383.64	439.49	434.82	
G31	387.55	324.73	397.58	332.38	332.81	412.38	340.03	392.82	387.55	
G32	343.18	283.16	353.04	291.24	291.32	366.73	298.55	348.02	343.18	
G33	300.33	245.25	312.24	252.56	251.79	324.22	258.6	304.76	300.33	
G34	260.47	210.48	271.43	214.31	214.99	283.93	221.28	265.23	260.47	
G35	224.25	177.41	232.75	181.07	181.15	246.01	187.7	228.08	224.25	
G36	191.18	147.32	197.9	150.97	152.34	209.72	159.14	195.35	191.18	

C角度范围: 0 - 360 Deg  
 C角度间隔: 45.0 Deg  
 测试速度: High  
 环境温度:  
 测试人员:  
 测试日期: 2024-9-27 19:42:48

G角度范围: 0 - 90 Deg  
 G角度间隔: 1.0 Deg  
 测试系统: Huipu CPM-1800B Goniophotometer  
 环境湿度:  
 测试距离: 9.22 m  
 备注:

报告编号:

测试时间: 2024-9-27 19:42:48

### 光强分布数据(Continue 1)

Gamma/C	C0	C45	C90	C135	C180	C225	C270	C315	C360
G37	159.65	121.22	167.21	125.98	127.6	178.09	134.82	165.43	159.65
G38	131.0	99.12	139.84	105.5	105.5	151.06	114.59	139.92	131.0
G39	107.2	81.1	116.89	88.58	86.79	128.28	97.93	117.65	107.2
G40	87.98	66.05	97.59	73.87	74.04	109.41	83.56	99.2	87.98
G41	72.09	52.96	82.03	61.46	64.35	93.76	70.3	84.16	72.09
G42	57.64	40.63	67.75	49.47	54.32	79.99	57.81	70.56	57.64
G43	44.71	29.24	54.32	37.91	43.1	67.24	45.73	57.89	44.71
G44	34.09	19.3	41.74	26.27	31.88	54.75	33.75	46.07	34.09
G45	25.25	11.14	30.26	16.58	21.51	42.33	22.19	34.43	25.25
G46	16.75	4.59	20.32	8.59	12.92	30.77	12.41	23.29	16.75
G47	9.1	0.68	12.16	2.98	7.14	19.89	5.19	14.45	9.1
G48	3.57	0.0	6.72	0.0	3.57	11.56	0.85	7.99	3.57
G49	0.43	0.0	3.4	0.0	2.04	6.12	0.0	4.08	0.43
G50	0.0	0.0	1.7	0.0	1.28	2.98	0.0	2.13	0.0
G51	0.0	0.0	1.02	0.0	0.77	1.7	0.0	1.28	0.0
G52	0.0	0.0	0.68	0.0	0.43	1.11	0.0	0.85	0.0
G53	0.0	0.0	0.34	0.0	0.26	0.68	0.0	0.51	0.0
G54	0.0	0.0	0.09	0.0	0.0	0.43	0.0	0.26	0.0
G55	0.0	0.0	0.0	0.0	0.0	0.09	0.0	0.0	0.0
G56	0.0	0.0	0.0	0.0	0.0	0.0	0.0	0.0	0.0
G57	0.0	0.0	0.0	0.0	0.0	0.0	0.0	0.0	0.0
G58	0.0	0.0	0.0	0.0	0.0	0.0	0.0	0.0	0.0
G59	0.0	0.0	0.0	0.0	0.0	0.0	0.0	0.0	0.0
G60	0.0	0.0	0.0	0.0	0.0	0.0	0.0	0.0	0.0
G61	0.0	0.0	0.0	0.0	0.0	0.0	0.0	0.0	0.0
G62	0.0	0.0	0.0	0.0	0.0	0.0	0.0	0.0	0.0
G63	0.0	0.0	0.0	0.0	0.0	0.0	0.0	0.0	0.0
G64	0.0	0.0	0.0	0.0	0.0	0.0	0.0	0.0	0.0
G65	0.0	0.0	0.0	0.0	0.0	0.0	0.0	0.0	0.0
G66	0.0	0.0	0.0	0.0	0.0	0.0	0.0	0.0	0.0
G67	0.0	0.0	0.0	0.0	0.0	0.0	0.0	0.0	0.0
G68	0.0	0.0	0.0	0.0	0.0	0.0	0.0	0.0	0.0
G69	0.0	0.0	0.0	0.0	0.0	0.0	0.0	0.0	0.0
G70	0.0	0.0	0.0	0.0	0.0	0.0	0.0	0.0	0.0
G71	0.0	0.0	0.0	0.0	0.0	0.0	0.0	0.0	0.0
G72	0.0	0.0	0.0	0.0	0.0	0.0	0.0	0.0	0.0
G73	0.0	0.0	0.0	0.0	0.0	0.0	0.0	0.0	0.0

C角度范围: 0 - 360 Deg  
 C角度间隔: 45.0 Deg  
 测试速度: High  
 环境温度:  
 测试人员:  
 测试日期: 2024-9-27 19:42:48

G角度范围: 0 - 90 Deg  
 G角度间隔: 1.0 Deg  
 测试系统: Huipu CPM-1800B Goniophotometer  
 环境湿度:  
 测试距离: 9.22 m  
 备注:

