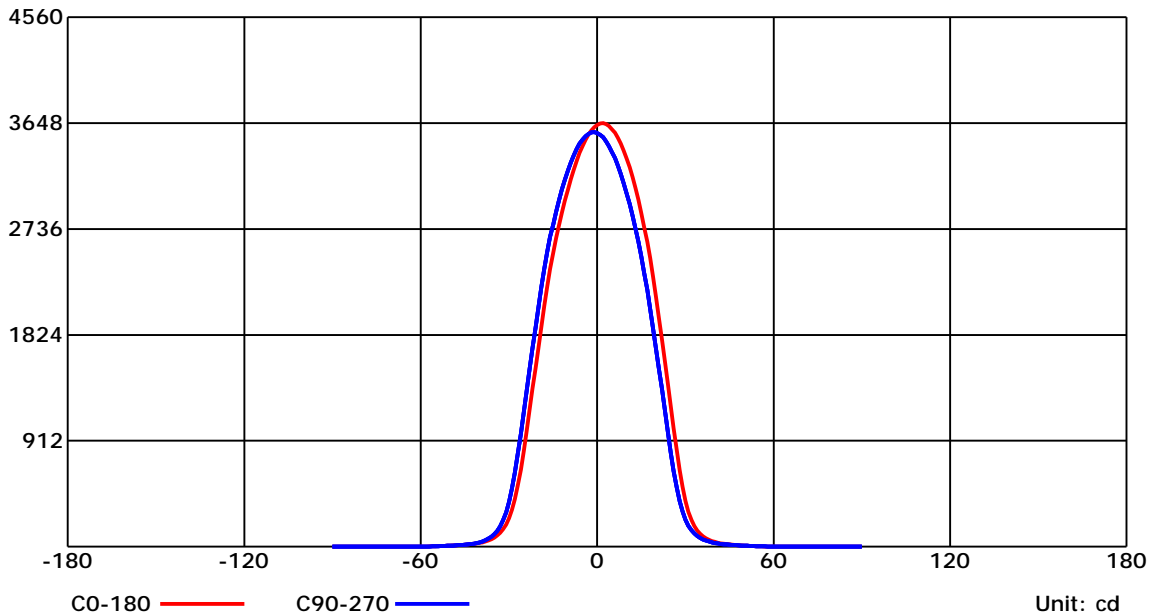
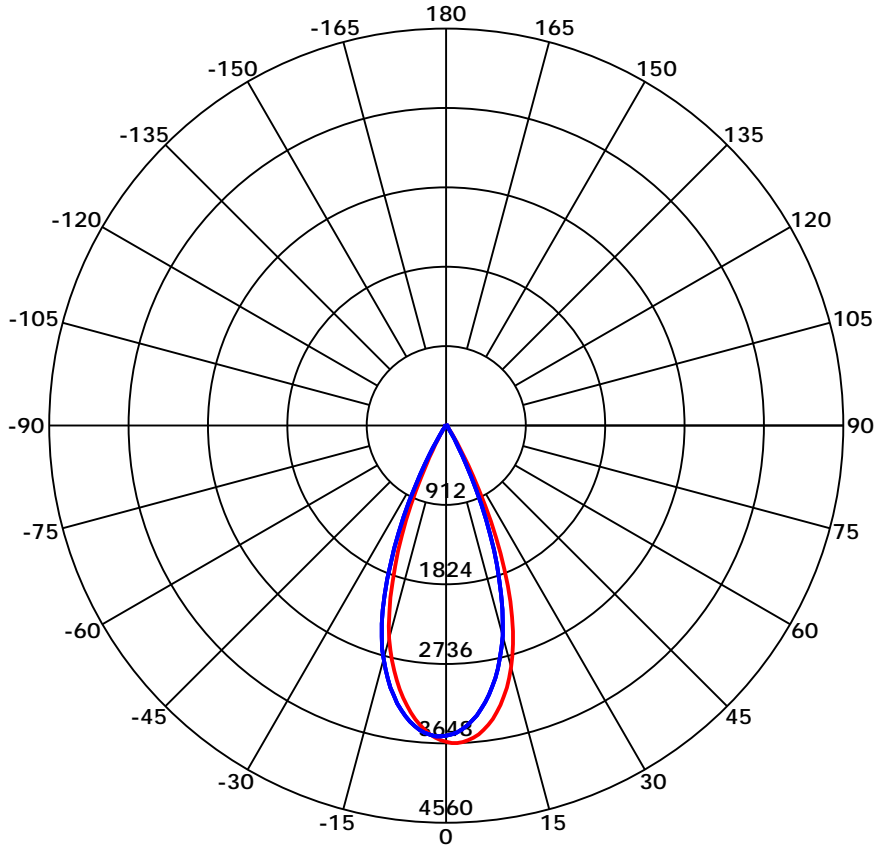


报告编号:

测试时间: 2024-9-27 20:13:03

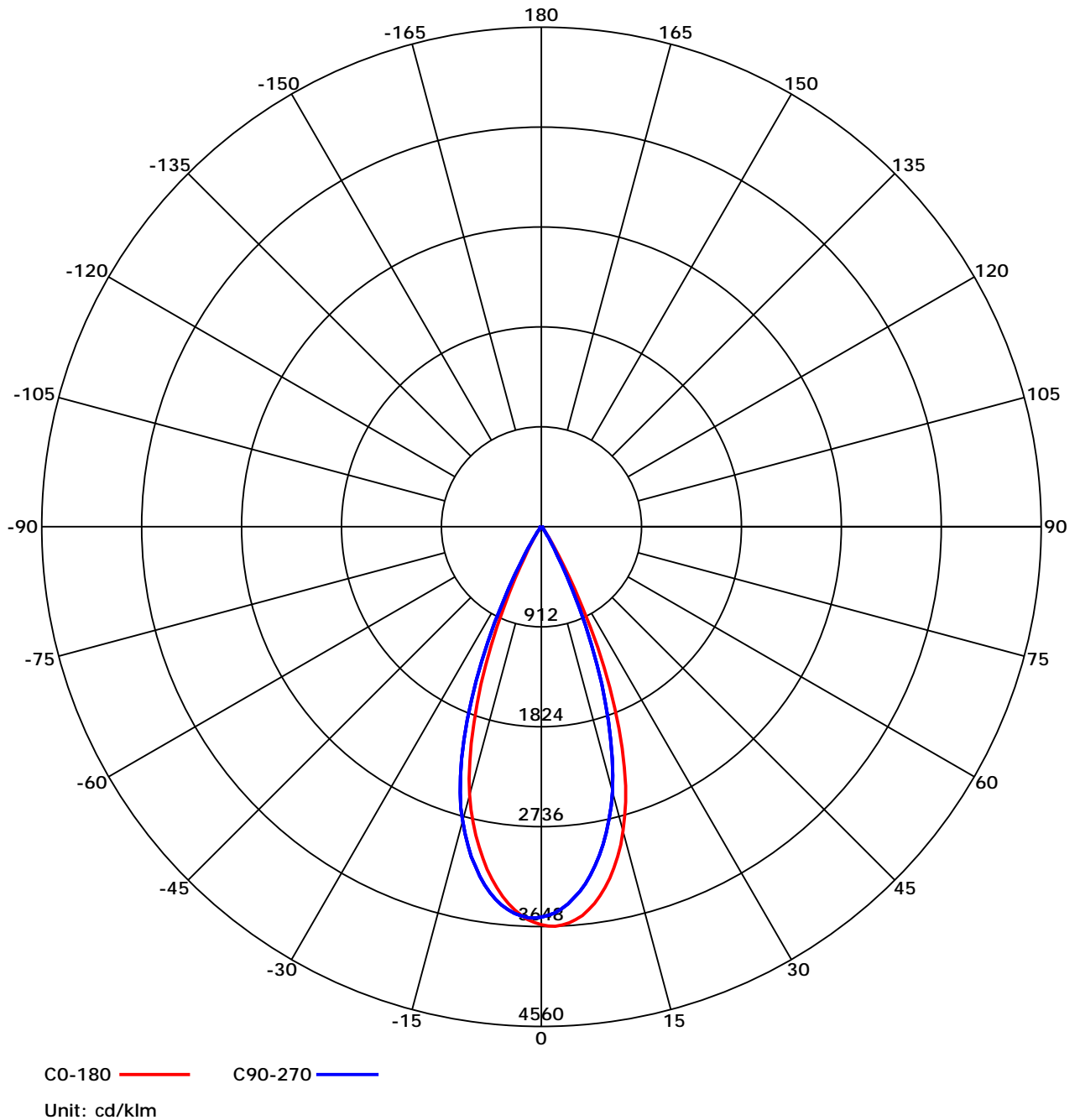
光强分布曲线



C角度范围: 0 - 360 Deg
 C角度间隔: 45.0 Deg
 测试速度: High
 环境温度:
 测试人员:
 测试日期: 2024-9-27 20:13:03

G角度范围: 0 - 90 Deg
 G角度间隔: 1.0 Deg
 测试系统: Huipu CPM-1800B Goniophotometer
 环境湿度:
 测试距离: 9.22 m
 备注:

光强分布曲线



C角度范围: 0 - 360 Deg
 C角度间隔: 45.0 Deg
 测试速度: High
 环境温度:
 测试人员:
 测试日期: 2024-9-27 20:13:03

G角度范围: 0 - 90 Deg
 G角度间隔: 1.0 Deg
 测试系统: Huipu CPM-1800B Goniophotometer
 环境湿度:
 测试距离: 9.22 m
 备注:

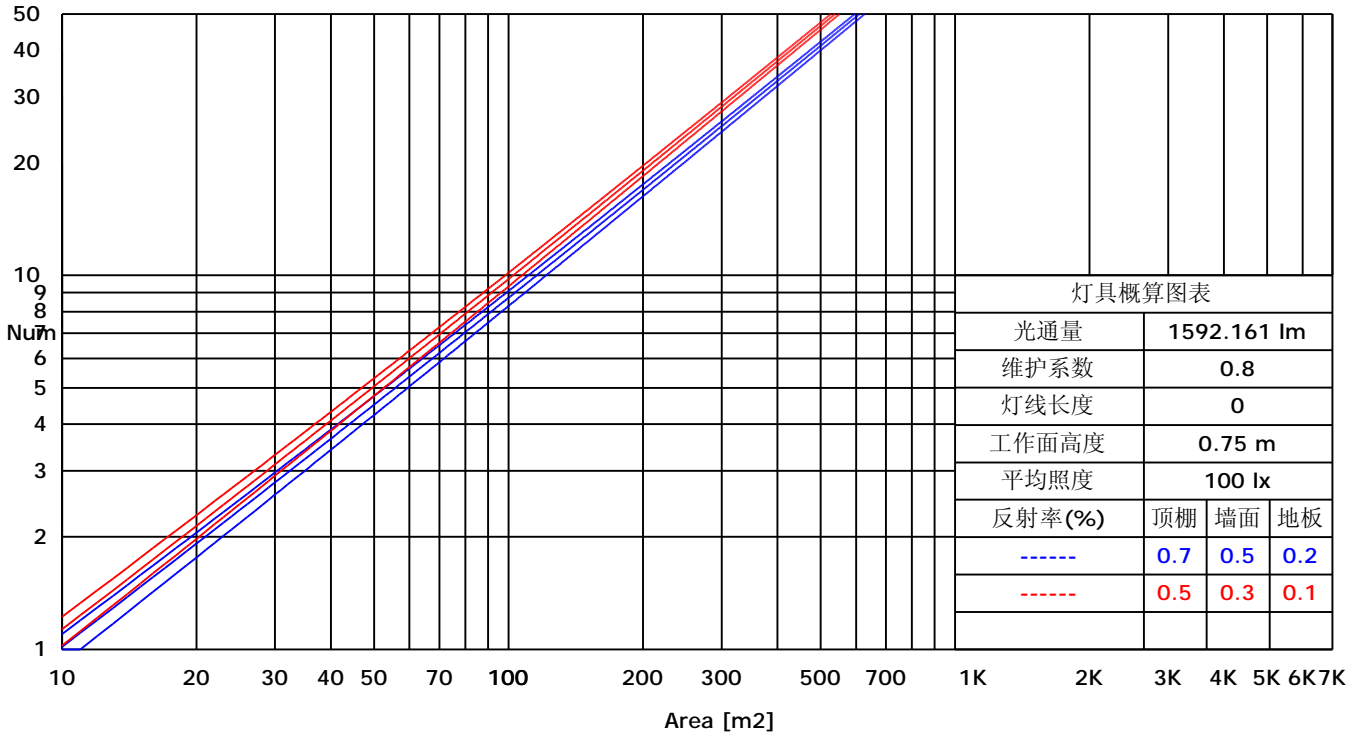
报告编号:

测试时间: 2024-9-27 20:13:03

利用系数图表(TM5)

RHOCC	80			70			50			30			10			0
RHOW	50	30	10	50	30	10	50	30	10	50	30	10	50	30	10	0
RCR	COEFFICIENTS OF UTILIZATION FOR RHOFC=20															
0	1.19	1.19	1.19	1.16	1.16	1.16	1.11	1.11	1.11	1.06	1.06	1.06	1.02	1.02	1.02	1.00
1	0.99	0.97	0.95	0.98	0.95	0.93	0.95	0.92	0.89	0.90	0.87	0.85	0.84	0.81	0.79	0.73
2	0.96	0.94	0.92	0.95	0.92	0.90	0.92	0.89	0.87	0.88	0.85	0.82	0.83	0.80	0.77	0.72
3	0.93	0.91	0.90	0.92	0.90	0.88	0.90	0.87	0.84	0.86	0.83	0.80	0.82	0.78	0.75	0.71
4	0.91	0.89	0.88	0.90	0.88	0.86	0.88	0.85	0.82	0.84	0.81	0.78	0.80	0.77	0.73	0.69
5	0.89	0.88	0.87	0.88	0.86	0.85	0.86	0.83	0.81	0.83	0.79	0.77	0.79	0.75	0.72	0.68
6	0.87	0.86	0.85	0.86	0.84	0.83	0.84	0.81	0.79	0.81	0.78	0.75	0.78	0.74	0.71	0.67
7	0.86	0.85	0.84	0.85	0.83	0.82	0.82	0.80	0.78	0.80	0.76	0.74	0.76	0.72	0.69	0.66
8	0.84	0.83	0.82	0.83	0.82	0.80	0.81	0.78	0.76	0.78	0.75	0.72	0.75	0.71	0.68	0.65
9	0.83	0.82	0.81	0.82	0.80	0.79	0.79	0.77	0.75	0.77	0.74	0.71	0.74	0.70	0.67	0.64
10	0.82	0.81	0.80	0.80	0.79	0.78	0.78	0.76	0.74	0.75	0.72	0.70	0.73	0.69	0.66	0.63

概算曲线



C角度范围: 0 - 360 Deg

C角度间隔: 45.0 Deg

测试速度: High

环境温度:

测试人员:

测试日期: 2024-9-27 20:13:03

G角度范围: 0 - 90 Deg

G角度间隔: 1.0 Deg

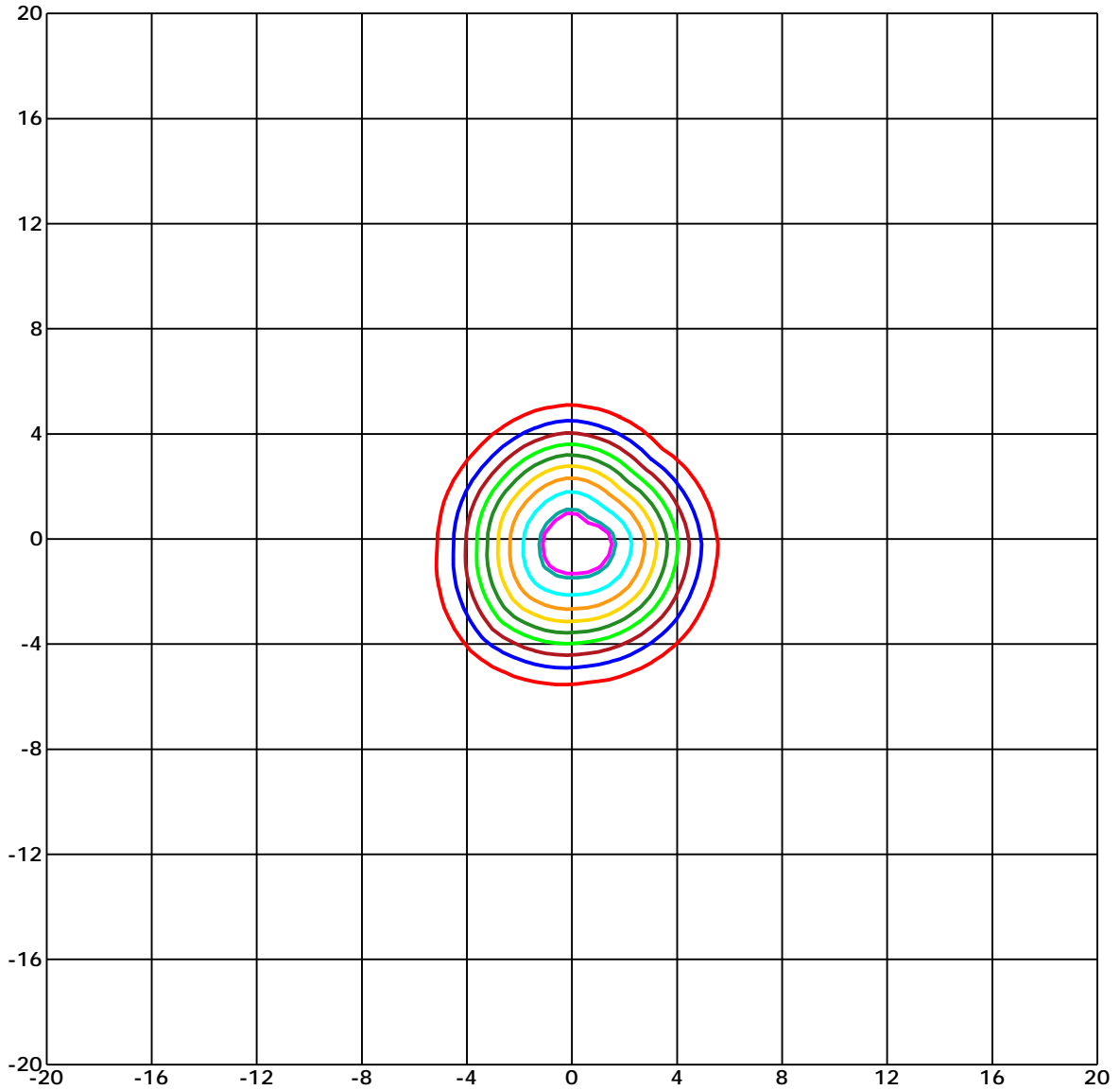
测试系统: Huipu CPM-1800B Goniophotometer

环境湿度:

测试距离: 9.22 m

备注:

平面等照度曲线



Unit of illumination: lx Height of plane: 10.0(m)/32.81(ft)

- | | |
|-------------------------------|-------------------------------|
| — 33.519(1%E _{max}) | — 18.217(0%E _{max}) |
| — 32.79(1%E _{max}) | — 14.573(0%E _{max}) |
| — 29.147(1%E _{max}) | — 10.93(0%E _{max}) |
| — 25.503(1%E _{max}) | — 7.287(0%E _{max}) |
| — 21.86(1%E _{max}) | — 3.643(0%E _{max}) |

C角度范围: 0 - 360 Deg

C角度间隔: 45.0 Deg

测试速度: High

环境温度:

测试人员:

测试日期: 2024-9-27 20:13:03

G角度范围: 0 - 90 Deg

G角度间隔: 1.0 Deg

测试系统: Huipu CPM-1800B Goniophotometer

环境湿度:

测试距离: 9.22 m

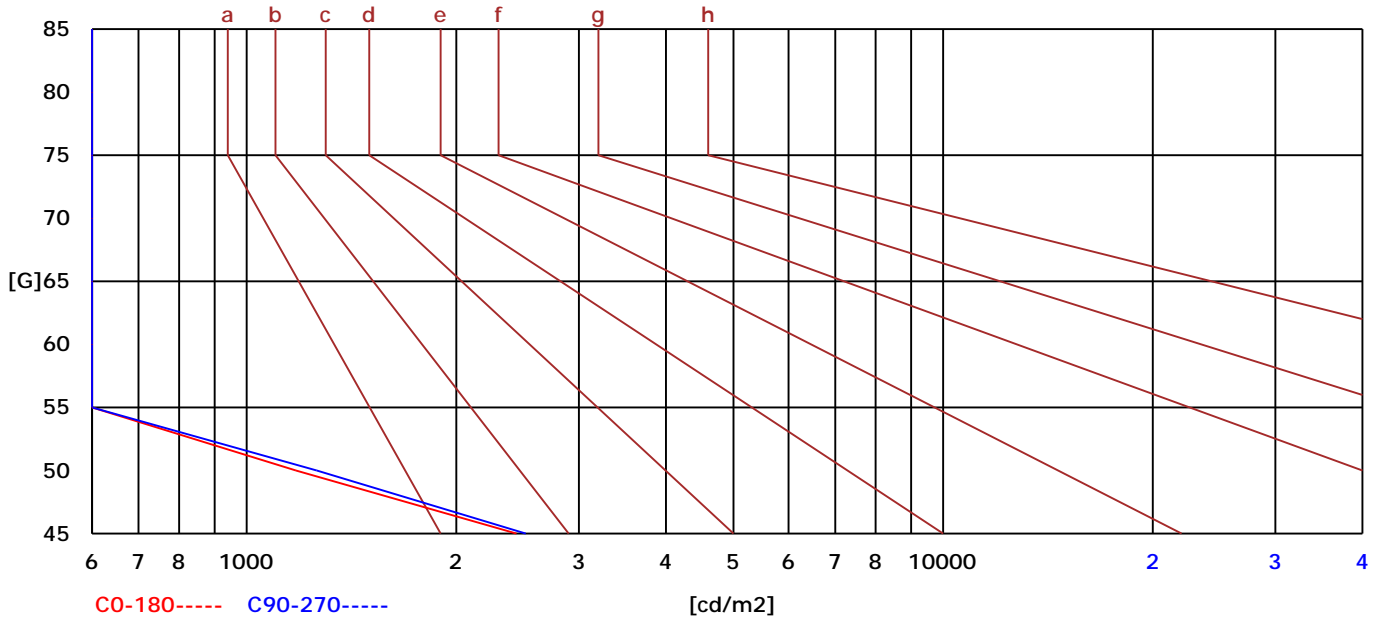
备注:

报告编号:

测试时间: 2024-9-27 20:13:03

亮度限制曲线

C/G	45	50	55	60	65	70	75	80	85
C0	2442	1178	162	0	0	0	0	0	0
C90	2517	1261	232	0	0	0	0	0	0
Dazzle	Quality	Illuminance	---	---	---	---	---	---	---
1.15	A	2000	1000	500	<=300				
1.5	B		2000	1000	500	<=300			
1.85	C			2000	1000	500	<=300		
2.2	D				2000	1000	500	<=300	
2.55	E					2000	1000	500	<=300
---	---	a	b	c	d	e	f	g	h



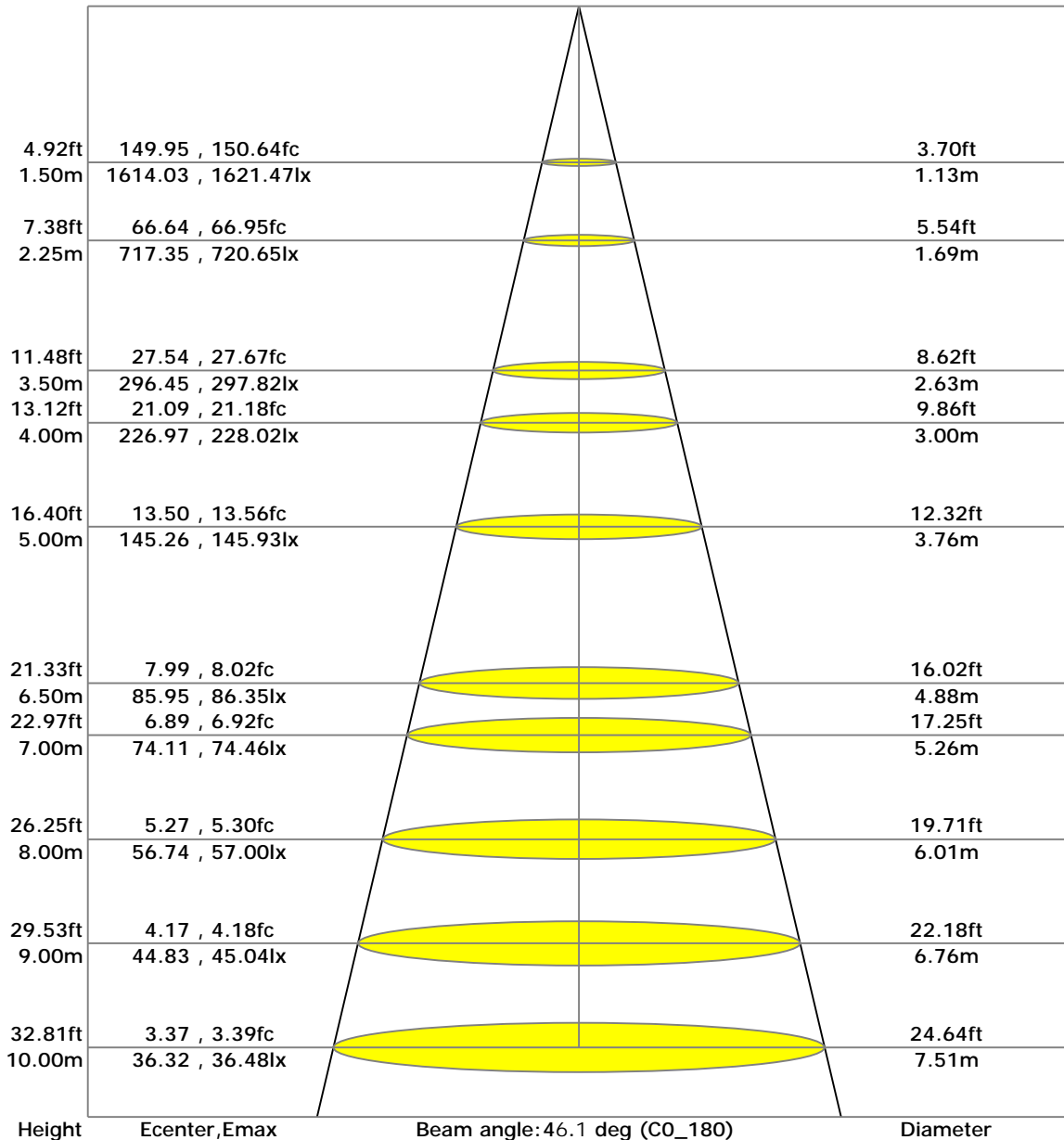
C角度范围: 0 - 360 Deg
 C角度间隔: 45.0 Deg
 测试速度: High
 环境温度:
 测试人员:
 测试日期: 2024-9-27 20:13:03

G角度范围: 0 - 90 Deg
 G角度间隔: 1.0 Deg
 测试系统: Huipu CPM-1800B Goniophotometer
 环境湿度:
 测试距离: 9.22 m
 备注:

报告编号:

测试时间: 2024-9-27 20:13:03

照度距离曲线



C角度范围: 0 - 360 Deg
 C角度间隔: 45.0 Deg
 测试速度: High
 环境温度:
 测试人员:
 测试日期: 2024-9-27 20:13:03

G角度范围: 0 - 90 Deg
 G角度间隔: 1.0 Deg
 测试系统: Huipu CPM-1800B Goniophotometer
 环境湿度:
 测试距离: 9.22 m
 备注:

报告编号:

测试时间: 2024-9-27 20:13:03

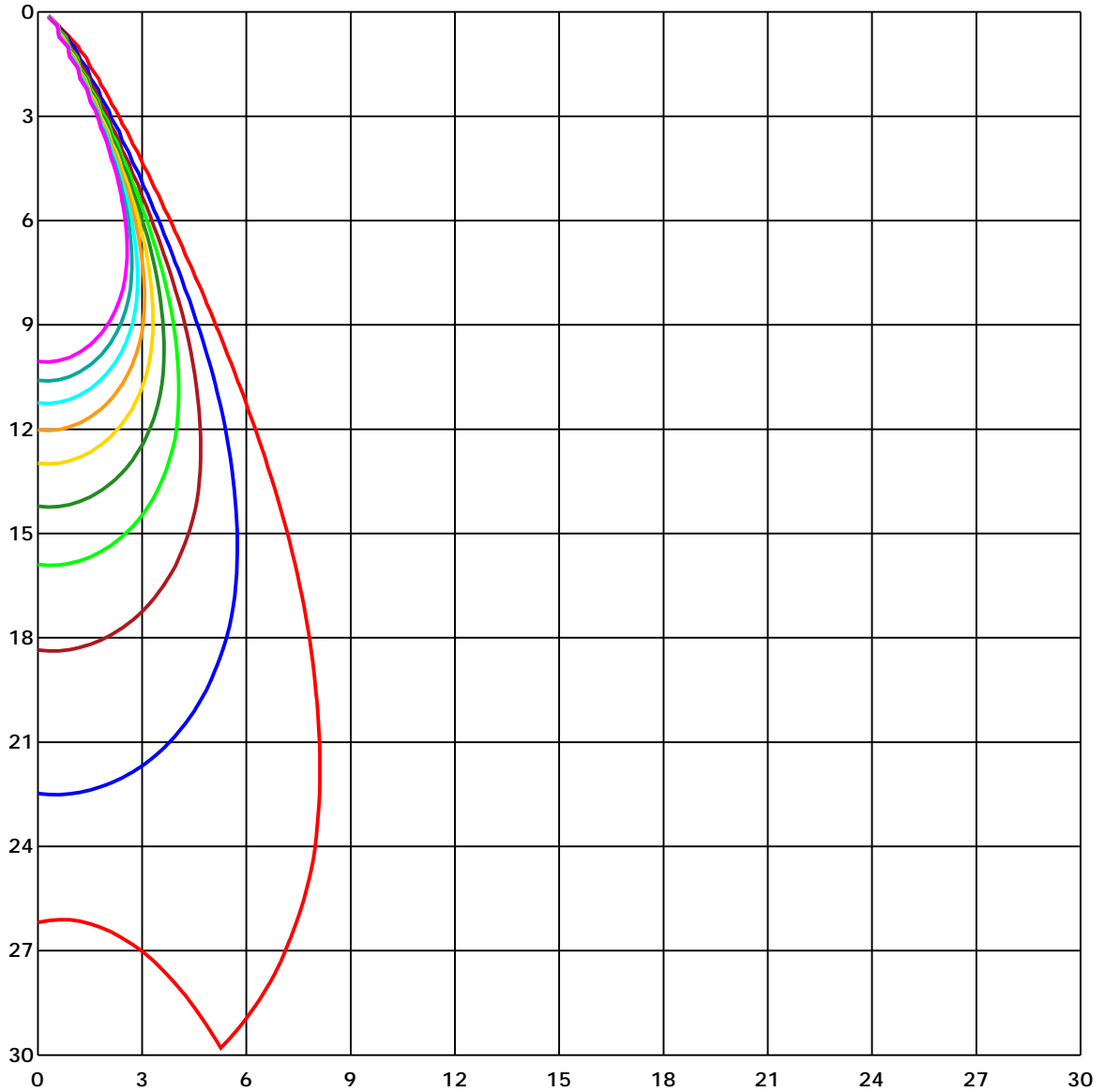
UGR(Unified Glare Rating) TABLE

天花板反射比	70	70	50	50	30	70	70	50	50	30
墙面反射比	50	30	50	30	30	50	30	50	30	30
地面反射比	20	20	20	20	20	20	20	20	20	20
房间尺寸 X Y	向前 (Viewed Endwise)					交叉 (Viewed Crosswise)				
2H 2H	7.71	7.76	7.91	7.95	8.19	5.83	5.88	6.03	6.07	6.31
3H	7.69	7.74	7.90	7.93	8.18	5.81	5.86	6.02	6.06	6.30
4H	7.68	7.73	7.89	7.93	8.17	5.80	5.85	6.01	6.05	6.30
6H	7.67	7.72	7.88	7.92	8.17	5.79	5.84	6.00	6.04	6.29
8H	7.66	7.71	7.88	7.91	8.17	5.78	5.83	6.00	6.03	6.29
12H	7.65	7.70	7.87	7.91	8.16	5.77	5.82	5.99	6.03	6.28
4H 2H	7.68	7.73	7.89	7.93	8.17	5.80	5.85	6.01	6.05	6.30
3H	7.65	7.70	7.87	7.91	8.16	5.77	5.82	5.99	6.03	6.28
4H	7.63	7.68	7.86	7.90	8.15	5.75	5.80	5.98	6.02	6.28
6H	7.61	7.66	7.85	7.88	8.15	5.73	5.78	5.97	6.01	6.27
8H	7.60	7.65	7.84	7.88	8.14	5.72	5.77	5.97	6.00	6.26
12H	7.59	7.64	7.84	7.87	8.14	5.71	5.76	5.96	5.99	6.26
8H 4H	7.66	7.71	7.88	7.91	8.17	5.78	5.83	6.00	6.03	6.29
6H	7.58	7.62	7.83	7.86	8.14	5.70	5.75	5.95	5.98	6.26
8H	7.56	7.61	7.82	7.85	8.13	5.68	5.73	5.95	5.98	6.25
12H	7.55	7.59	7.82	7.85	8.13	5.67	5.71	5.94	5.97	6.25
12H 4H	7.59	7.64	7.84	7.87	8.14	5.71	5.76	5.96	5.99	6.26
6H	7.56	7.61	7.82	7.85	8.13	5.68	5.73	5.95	5.98	6.25

C角度范围: 0 - 360 Deg
 C角度间隔: 45.0 Deg
 测试速度: High
 环境温度:
 测试人员:
 测试日期: 2024-9-27 20:13:03

G角度范围: 0 - 90 Deg
 G角度间隔: 1.0 Deg
 测试系统: Huipu CPM-1800B Goniophotometer
 环境湿度:
 测试距离: 9.22 m
 备注:

空间等照度曲线



Unit of illumination: lx

- | | |
|----------|----------|
| — 35.947 | — 17.974 |
| — 32.352 | — 14.379 |
| — 28.758 | — 10.784 |
| — 25.163 | — 7.189 |
| — 21.568 | — 3.595 |

C角度范围: 0 - 360 Deg

C角度间隔: 45.0 Deg

测试速度: High

环境温度:

测试人员:

测试日期: 2024-9-27 20:13:03

G角度范围: 0 - 90 Deg

G角度间隔: 1.0 Deg

测试系统: Huipu CPM-1800B Goniophotometer

环境湿度:

测试距离: 9.22 m

备注:

报告编号:

测试时间: 2024-9-27 20:13:03

光强分布数据

Gamma/C	C0	C45	C90	C135	C180	C225	C270	C315	C360	
G0	3631.56	3527.85	3562.79	3584.04	3631.56	3527.85	3562.79	3584.04	3631.56	
G1	3644.99	3506.43	3546.72	3557.6	3612.43	3538.82	3570.69	3599.68	3644.99	
G2	3648.31	3479.22	3526.06	3525.98	3585.99	3544.85	3569.84	3605.8	3648.31	
G3	3639.55	3441.91	3491.72	3484.07	3549.78	3538.56	3554.54	3603.08	3639.55	
G4	3622.97	3395.15	3451.26	3435.11	3505.49	3525.3	3535.58	3593.39	3622.97	
G5	3597.22	3341.43	3399.66	3376.19	3452.79	3502.69	3508.13	3569.84	3597.22	
G6	3566.27	3278.43	3348.57	3314.48	3392.6	3470.89	3470.89	3544.0	3566.27	
G7	3520.54	3209.24	3281.75	3240.44	3320.85	3433.92	3425.67	3506.94	3520.54	
G8	3470.98	3135.79	3209.41	3161.89	3246.39	3389.2	3370.92	3462.48	3470.98	
G9	3411.22	3048.83	3129.93	3071.61	3164.78	3334.8	3309.29	3407.31	3411.22	
G10	3344.4	2954.64	3045.17	2977.33	3075.01	3272.31	3239.93	3343.04	3344.4	
G11	3267.3	2857.22	2952.0	2877.88	2979.12	3203.97	3158.15	3273.16	3267.3	
G12	3182.8	2745.77	2850.25	2773.65	2877.28	3126.95	3077.47	3195.89	3182.8	
G13	3089.97	2639.34	2738.97	2662.89	2767.62	3044.07	2983.88	3109.78	3089.97	
G14	2989.58	2506.64	2629.31	2539.63	2658.38	2949.54	2885.44	3013.63	2989.58	
G15	2872.86	2362.55	2501.88	2401.83	2533.08	2850.93	2775.18	2910.35	2872.86	
G16	2751.3	2206.39	2358.73	2258.16	2392.48	2744.5	2669.43	2796.01	2751.3	
G17	2625.74	2040.71	2210.64	2093.67	2236.23	2640.79	2536.65	2669.43	2625.74	
G18	2485.31	1869.25	2043.09	1924.68	2075.31	2518.8	2393.41	2537.76	2485.31	
G19	2322.6	1688.01	1874.78	1751.51	1896.11	2383.13	2239.63	2398.68	2322.6	
G20	2151.56	1511.36	1703.57	1574.1	1716.58	2238.61	2066.64	2225.35	2151.56	
G21	1971.01	1326.9	1533.64	1401.7	1539.5	2072.0	1888.04	2052.1	1971.01	
G22	1780.16	1142.34	1353.5	1222.59	1358.77	1907.08	1706.63	1867.04	1780.16	
G23	1593.99	957.28	1172.78	1035.66	1178.22	1731.11	1529.22	1683.93	1593.99	
G24	1405.87	776.64	989.58	858.24	996.81	1546.81	1342.96	1499.97	1405.87	
G25	1213.41	617.5	812.26	693.84	823.05	1371.78	1159.09	1311.6	1213.41	
G26	1020.27	481.32	650.14	549.75	662.22	1190.71	973.01	1120.07	1020.27	
G27	830.96	366.9	508.44	426.06	525.35	1013.73	797.89	932.97	830.96	
G28	659.24	281.63	393.25	327.37	410.17	840.39	637.65	756.32	659.24	
G29	516.09	214.39	302.8	250.52	317.85	682.62	501.29	603.47	516.09	
G30	394.69	166.45	231.39	193.31	245.33	540.23	385.94	470.86	394.69	
G31	301.35	129.89	179.62	149.27	190.5	424.79	295.91	365.88	301.35	
G32	230.29	102.52	141.62	116.97	149.61	327.62	226.55	281.12	230.29	
G33	177.07	81.78	113.49	93.08	119.18	254.09	174.78	218.73	177.07	
G34	138.56	65.97	91.98	75.15	96.4	196.71	136.18	171.04	138.56	
G35	110.17	53.81	75.15	60.87	78.21	153.61	108.3	136.52	110.17	
G36	88.41	44.29	62.06	49.81	64.44	121.39	85.94	109.83	88.41	

C角度范围: 0 - 360 Deg

C角度间隔: 45.0 Deg

测试速度: High

环境温度:

测试人员:

测试日期: 2024-9-27 20:13:03

G角度范围: 0 - 90 Deg

G角度间隔: 1.0 Deg

测试系统: Huipu CPM-1800B Goniophotometer

环境湿度:

测试距离: 9.22 m

备注:

报告编号:

测试时间: 2024-9-27 20:13:03

光强分布数据(Continue 1)

Gamma/C	C0	C45	C90	C135	C180	C225	C270	C315	C360
G37	71.83	36.89	51.86	41.14	53.47	97.33	69.11	90.02	71.83
G38	58.66	31.28	43.69	34.17	44.71	78.21	55.85	74.13	58.66
G39	48.79	26.35	37.23	28.31	37.91	63.93	45.73	61.97	48.79
G40	40.97	22.53	32.13	24.06	32.64	52.45	37.83	52.11	40.97
G41	34.6	19.64	27.71	20.49	28.05	43.95	31.79	44.2	34.6
G42	29.5	17.0	24.14	17.68	24.48	37.15	26.69	37.66	29.5
G43	25.42	14.62	21.34	15.3	21.59	32.05	22.95	32.56	25.42
G44	22.19	12.75	18.87	13.18	19.13	27.54	19.72	28.05	22.19
G45	19.38	11.05	16.83	11.39	17.0	24.14	17.26	24.65	19.38
G46	17.09	9.61	14.79	9.86	15.22	21.17	15.05	21.85	17.09
G47	15.05	8.16	13.18	8.5	13.52	18.87	13.26	19.3	15.05
G48	13.09	6.89	11.65	7.31	12.07	16.83	11.65	17.17	13.09
G49	11.48	5.95	10.29	6.21	10.71	14.88	10.12	15.3	11.48
G50	9.69	4.85	9.01	5.19	9.35	13.26	8.76	13.52	9.69
G51	8.16	3.74	7.74	4.17	8.16	11.73	7.65	12.07	8.16
G52	6.72	3.06	6.72	3.32	7.14	10.37	6.38	10.63	6.72
G53	5.53	2.13	5.7	2.38	6.04	9.1	5.36	9.35	5.53
G54	4.51	1.36	4.68	1.62	5.02	7.99	4.25	8.16	4.51
G55	3.66	0.6	3.83	0.85	4.17	6.8	3.32	6.97	3.66
G56	2.89	0.0	2.98	0.17	3.23	5.78	2.47	5.87	2.89
G57	2.04	0.0	2.13	0.0	2.3	4.93	1.62	4.93	2.04
G58	1.19	0.0	1.28	0.0	1.45	3.91	0.68	3.91	1.19
G59	0.43	0.0	0.6	0.0	0.6	3.15	0.0	2.98	0.43
G60	0.0	0.0	0.0	0.0	0.0	2.21	0.0	2.04	0.0
G61	0.0	0.0	0.0	0.0	0.0	1.36	0.0	1.19	0.0
G62	0.0	0.0	0.0	0.0	0.0	0.6	0.0	0.34	0.0
G63	0.0	0.0	0.0	0.0	0.0	0.09	0.0	0.0	0.0
G64	0.0	0.0	0.0	0.0	0.0	0.0	0.0	0.0	0.0
G65	0.0	0.0	0.0	0.0	0.0	0.0	0.0	0.0	0.0
G66	0.0	0.0	0.0	0.0	0.0	0.0	0.0	0.0	0.0
G67	0.0	0.0	0.0	0.0	0.0	0.0	0.0	0.0	0.0
G68	0.0	0.0	0.0	0.0	0.0	0.0	0.0	0.0	0.0
G69	0.0	0.0	0.0	0.0	0.0	0.0	0.0	0.0	0.0
G70	0.0	0.0	0.0	0.0	0.0	0.0	0.0	0.0	0.0
G71	0.0	0.0	0.0	0.0	0.0	0.0	0.0	0.0	0.0
G72	0.0	0.0	0.0	0.0	0.0	0.0	0.0	0.0	0.0
G73	0.0	0.0	0.0	0.0	0.0	0.0	0.0	0.0	0.0

C角度范围: 0 - 360 Deg

C角度间隔: 45.0 Deg

测试速度: High

环境温度:

测试人员:

测试日期: 2024-9-27 20:13:03

G角度范围: 0 - 90 Deg

G角度间隔: 1.0 Deg

测试系统: Huipu CPM-1800B Goniophotometer

环境湿度:

测试距离: 9.22 m

备注:

