

报告编号:

测试时间: 2023-6-2 2:14:17

灯具光度测试报告

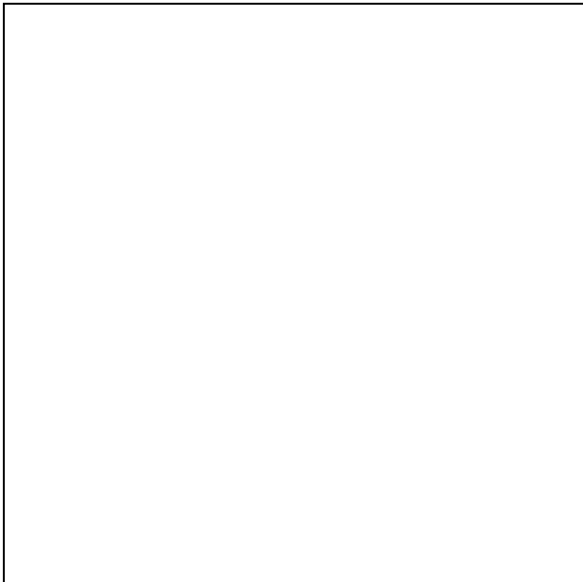
灯具属性

生产工厂: 0	电压(V): 221.16 V
灯具规格:	电流(A): 0.5941 A
光源规格:	功率(W): 9.05 W
发光面宽度: 80 mm	功率因数: 0.0742
发光面长度: 80 mm	光源光通量: 612.10
发光面高度: 80 mm	

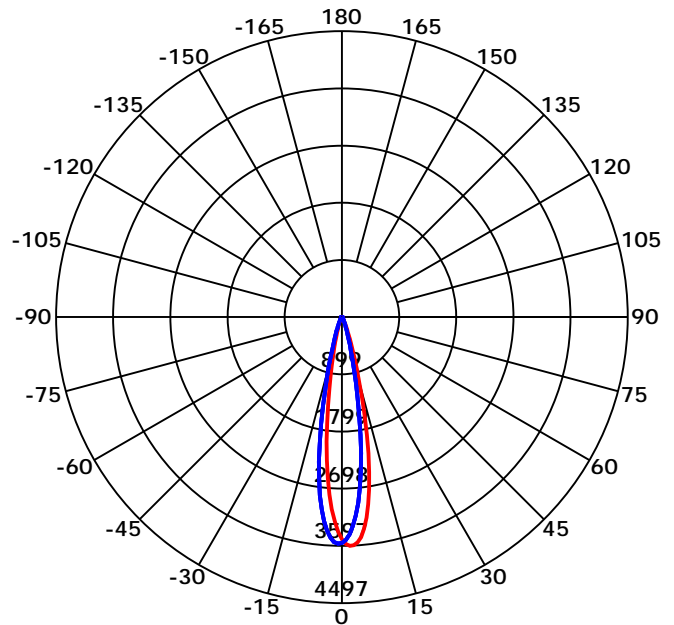
光度结果

CIE 等级: Direct	最大光强: 3597.45 cd
灯具光通量: 612.0071 lm	最大光强角: C=0 Gamma=2
下射光通比: 100.00%	上射光通比: 0.00%
灯具光效(LER): 68.07 lm/W	灯具效率: 100.00%
光束角(50%) C0-180,C90-270: 19.9,20.1	中心光强: 3490.47 cd
视场角(10%) C0-180,C90-270: 35.8,35.9	有效光通量: 498.94 lm
距高比S/MH C0-180,C90-270: 0.353,0.353	光通量ERP(φ use)120度: 612.00 lm

灯具图片



光强分布曲线



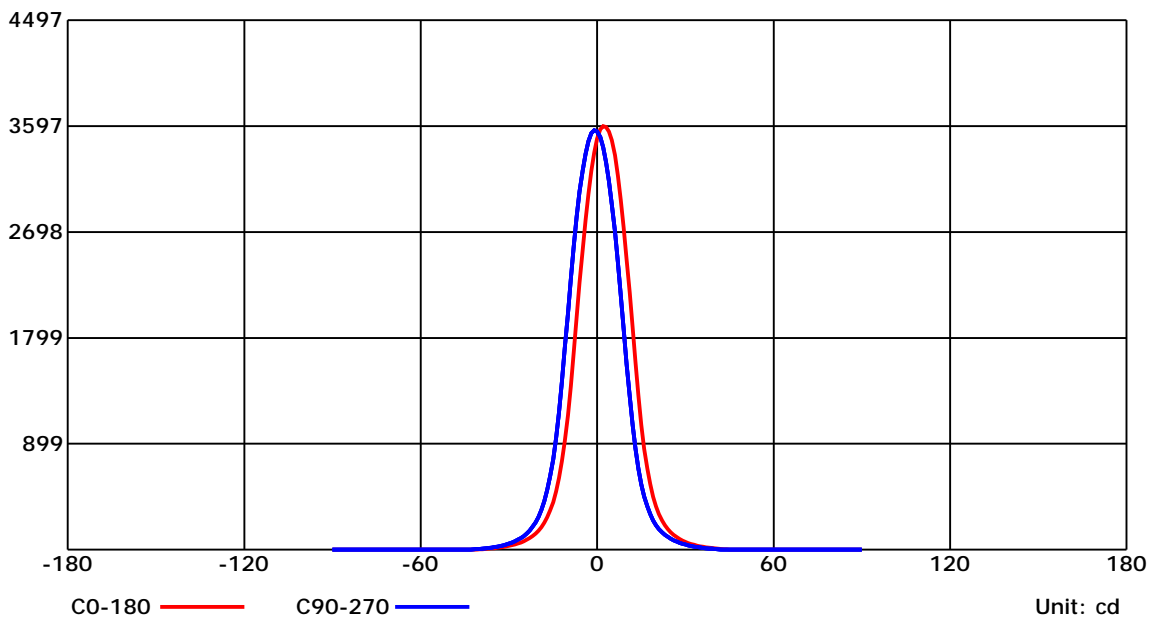
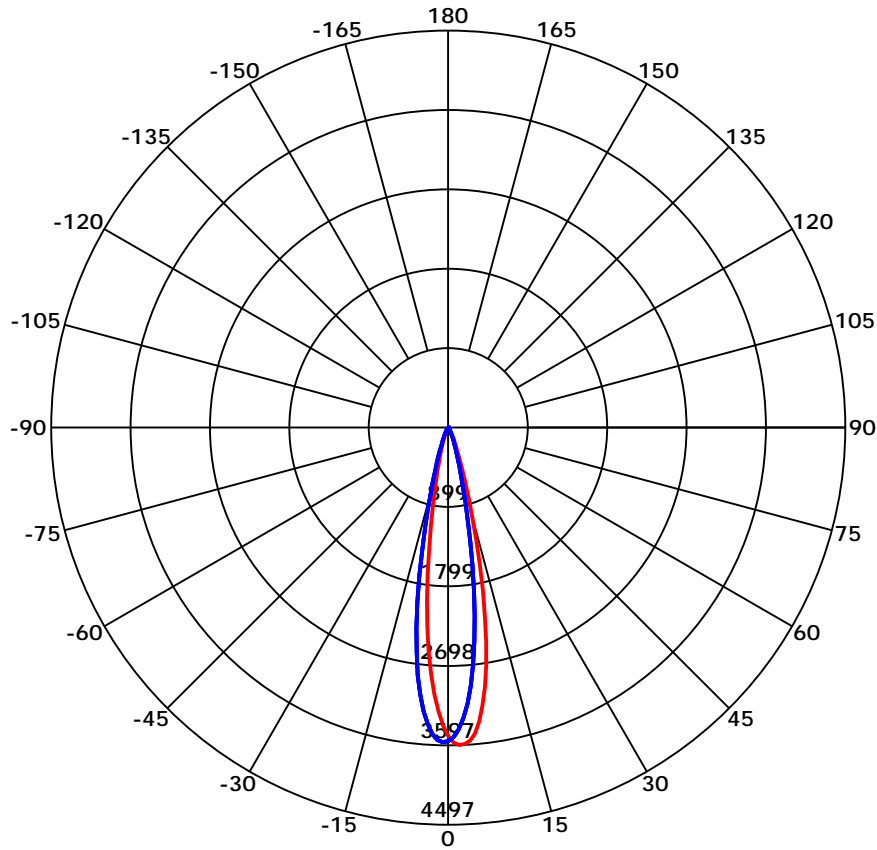
光束角(50%) C0-180,C90-270: 15.1 deg,15.2 deg

C0-180 ——— C90-270 ———

C角度范围: 0 - 360 Deg
C角度间隔: 45.0 Deg
测试速度: High
环境温度: 9.22
测试人员:
测试日期: 2023-6-2 2:14:17

G角度范围: 0 - 90 Deg
G角度间隔: 1.0 Deg
测试系统: Huipu CPM-1800B Goniophotometer
环境湿度: 1
测试距离: 9.22 m
备注:

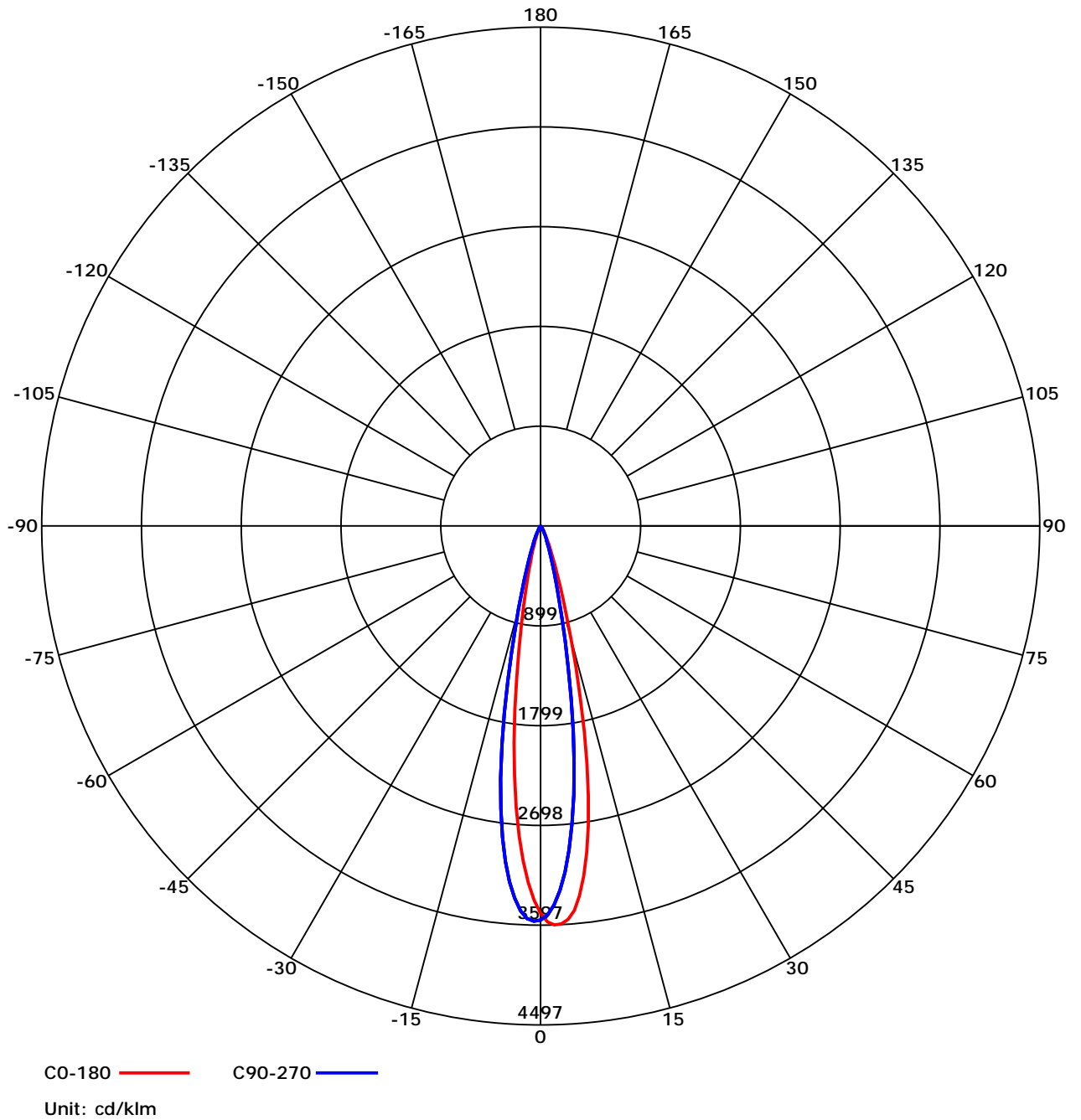
光强分布曲线



C角度范围: 0 - 360 Deg
 C角度间隔: 45.0 Deg
 测试速度: High
 环境温度: 9.22
 测试人员:
 测试日期: 2023-6-2 2:14:17

G角度范围: 0 - 90 Deg
 G角度间隔: 1.0 Deg
 测试系统: Huipu CPM-1800B Goniophotometer
 环境湿度: 1
 测试距离: 9.22 m
 备注:

光强分布曲线



C角度范围: 0 - 360 Deg
 C角度间隔: 45.0 Deg
 测试速度: High
 环境温度: 9.22
 测试人员:
 测试日期: 2023-6-2 2:14:17

G角度范围: 0 - 90 Deg
 G角度间隔: 1.0 Deg
 测试系统: Huipu CPM-1800B Goniophotometer
 环境湿度: 1
 测试距离: 9.22 m
 备注:

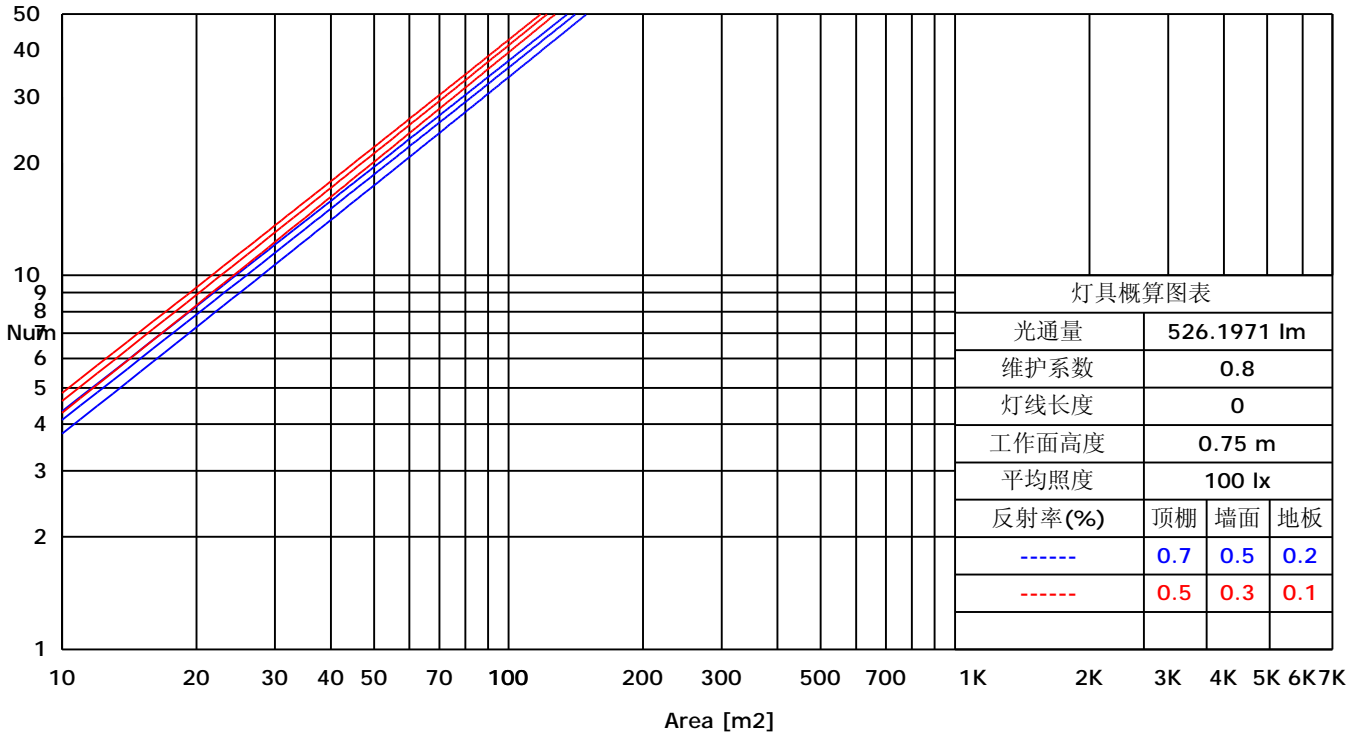
报告编号:

测试时间: 2023-6-2 2:14:17

利用系数图表(TM5)

RHOCC	80			70			50			30			10			0
RHOW	50	30	10	50	30	10	50	30	10	50	30	10	50	30	10	0
RCR	COEFFICIENTS OF UTILIZATION FOR RHOFC=20															
0	1.19	1.19	1.19	1.16	1.16	1.16	1.11	1.11	1.11	1.06	1.06	1.06	1.02	1.02	1.02	1.00
1	0.73	0.68	0.64	0.73	0.68	0.63	0.72	0.66	0.61	0.70	0.64	0.58	0.66	0.60	0.54	0.49
2	0.70	0.66	0.63	0.70	0.65	0.62	0.69	0.64	0.60	0.68	0.62	0.57	0.65	0.59	0.53	0.48
3	0.67	0.64	0.62	0.68	0.64	0.61	0.67	0.62	0.58	0.66	0.60	0.56	0.63	0.57	0.52	0.48
4	0.66	0.63	0.61	0.66	0.62	0.60	0.66	0.61	0.57	0.64	0.59	0.55	0.62	0.56	0.51	0.47
5	0.64	0.62	0.60	0.65	0.61	0.59	0.64	0.60	0.56	0.63	0.58	0.54	0.61	0.55	0.51	0.47
6	0.63	0.61	0.59	0.63	0.60	0.58	0.63	0.59	0.56	0.62	0.57	0.53	0.60	0.55	0.50	0.46
7	0.62	0.60	0.59	0.62	0.59	0.58	0.62	0.58	0.55	0.61	0.56	0.52	0.59	0.54	0.49	0.46
8	0.61	0.59	0.58	0.61	0.59	0.57	0.61	0.57	0.54	0.60	0.55	0.52	0.58	0.53	0.49	0.46
9	0.61	0.59	0.58	0.60	0.58	0.56	0.60	0.56	0.54	0.59	0.54	0.51	0.58	0.52	0.48	0.45
10	0.60	0.58	0.57	0.60	0.57	0.56	0.59	0.56	0.53	0.58	0.54	0.51	0.57	0.52	0.48	0.45

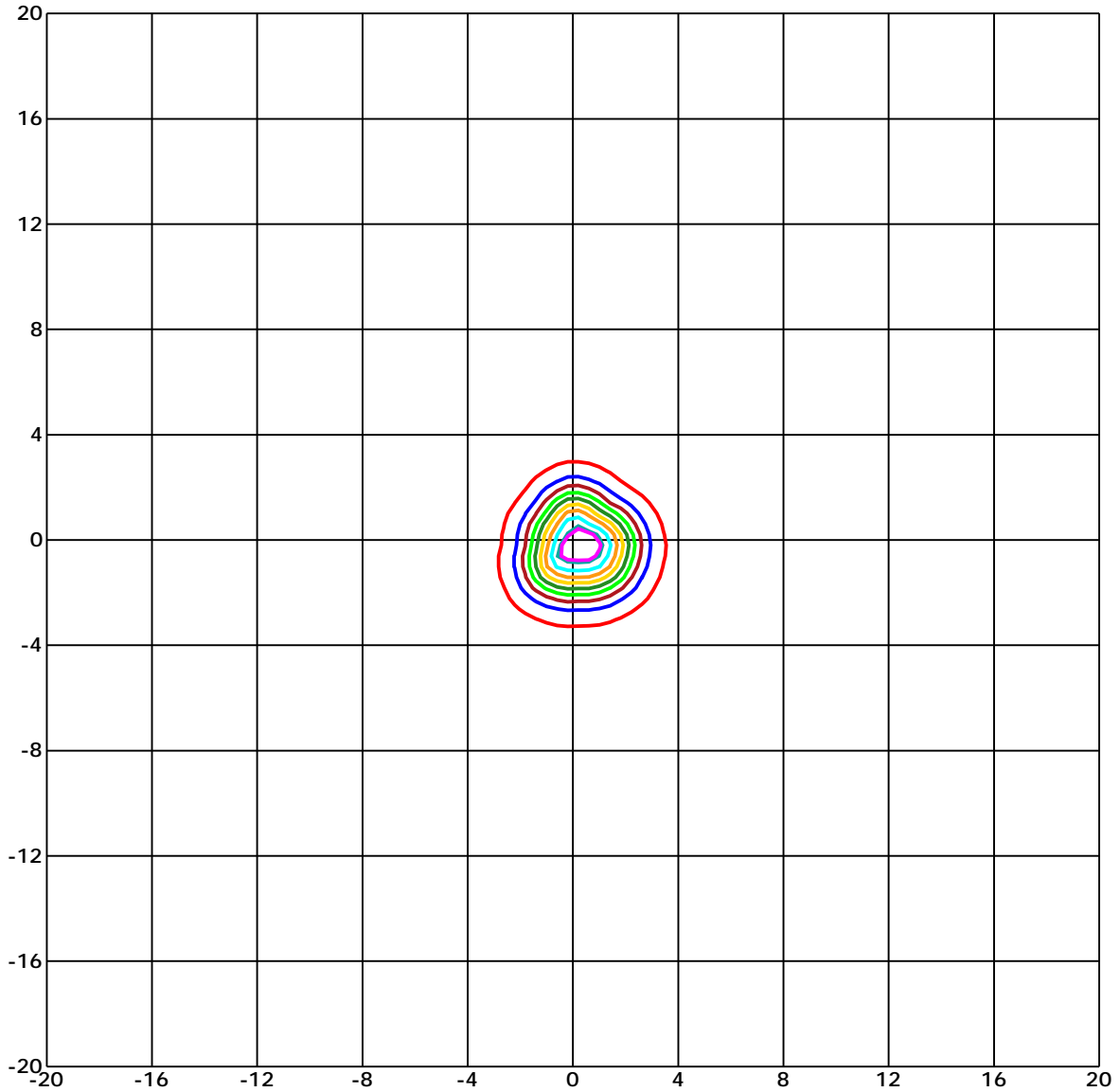
概算曲线



C角度范围: 0 - 360 Deg
 C角度间隔: 45.0 Deg
 测试速度: High
 环境温度: 9.22
 测试人员:
 测试日期: 2023-6-2 2:14:17

G角度范围: 0 - 90 Deg
 G角度间隔: 1.0 Deg
 测试系统: Huipu CPM-1800B Goniophotometer
 环境湿度: 1
 测试距离: 9.22 m
 备注:

平面等照度曲线



Unit of illumination: lx Height of plane: 10.0(m)/32.81(ft)

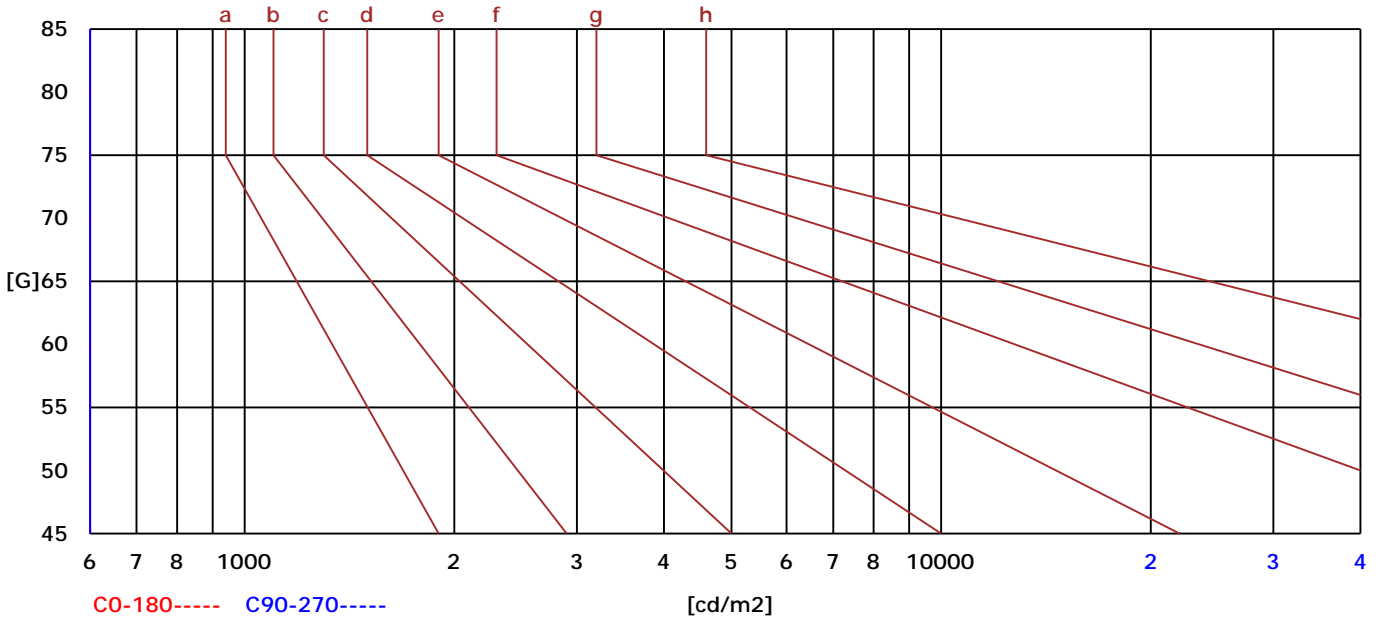
- | | |
|-------------------------------|-------------------------------|
| — 33.036(1%E _{max}) | — 17.954(0%E _{max}) |
| — 32.318(1%E _{max}) | — 14.364(0%E _{max}) |
| — 28.727(1%E _{max}) | — 10.773(0%E _{max}) |
| — 25.136(1%E _{max}) | — 7.182(0%E _{max}) |
| — 21.545(1%E _{max}) | — 3.591(0%E _{max}) |

C角度范围: 0 - 360 Deg
 C角度间隔: 45.0 Deg
 测试速度: High
 环境温度: 9.22
 测试人员:
 测试日期: 2023-6-2 2:14:17

G角度范围: 0 - 90 Deg
 G角度间隔: 1.0 Deg
 测试系统: Huipu CPM-1800B Goniophotometer
 环境湿度: 1
 测试距离: 9.22 m
 备注:

亮度限制曲线

C/G	45	50	55	60	65	70	75	80	85
C0	0	0	0	0	0	0	0	0	0
C90	0	0	0	0	0	0	0	0	0
Dazzle	Quality	Illuminance	---	---	---	---	---	---	---
1.15	A	2000	1000	500	<=300				
1.5	B		2000	1000	500	<=300			
1.85	C			2000	1000	500	<=300		
2.2	D				2000	1000	500	<=300	
2.55	E					2000	1000	500	<=300
---	---	a	b	c	d	e	f	g	h



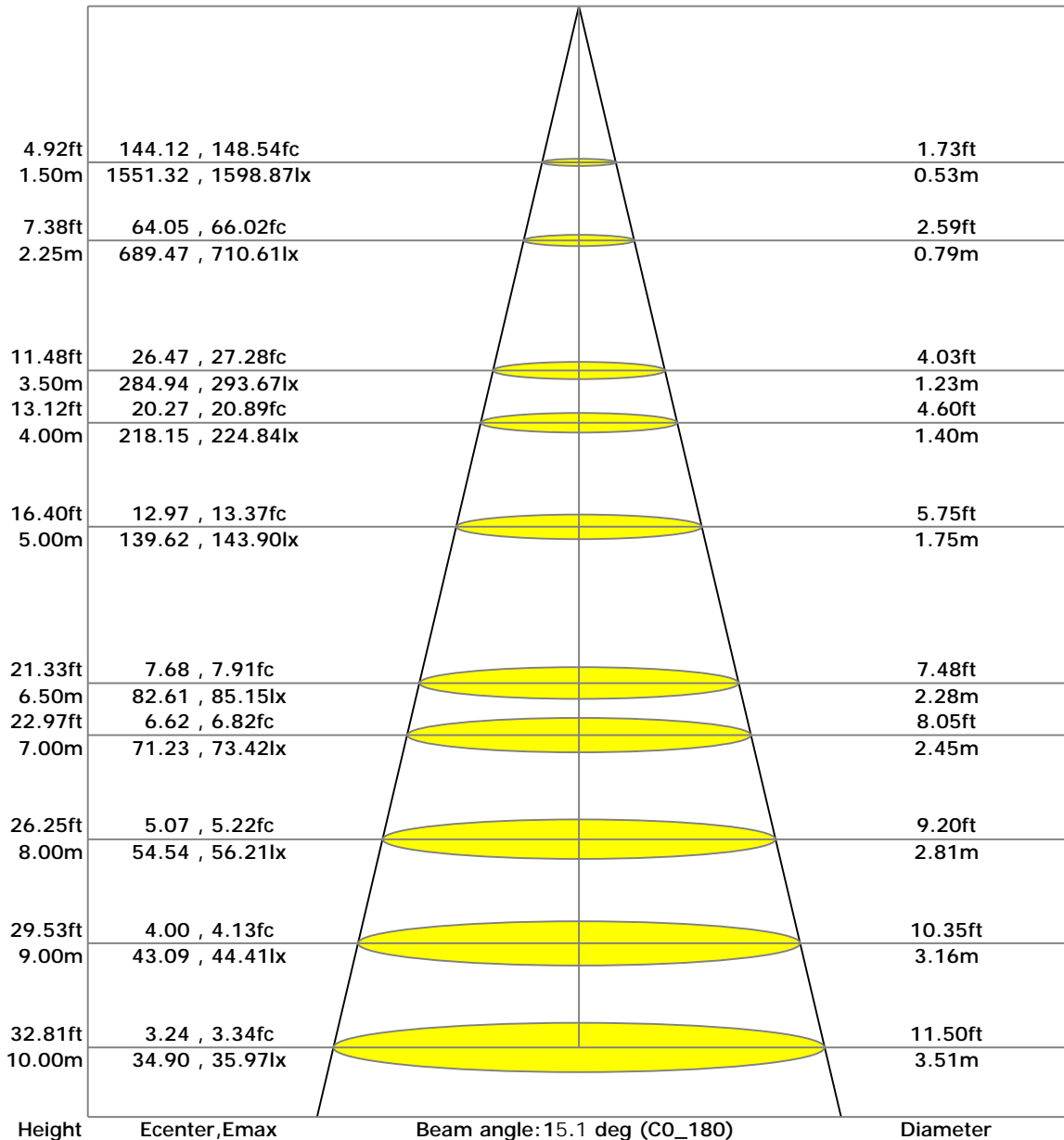
C角度范围: 0 - 360 Deg
 C角度间隔: 45.0 Deg
 测试速度: High
 环境温度: 9.22
 测试人员:
 测试日期: 2023-6-2 2:14:17

G角度范围: 0 - 90 Deg
 G角度间隔: 1.0 Deg
 测试系统: Huipu CPM-1800B Goniophotometer
 环境湿度: 1
 测试距离: 9.22 m
 备注:

报告编号:

测试时间: 2023-6-2 2:14:17

照度距离曲线



C角度范围: 0 - 360 Deg
 C角度间隔: 45.0 Deg
 测试速度: High
 环境温度: 9.22
 测试人员:
 测试日期: 2023-6-2 2:14:17

G角度范围: 0 - 90 Deg
 G角度间隔: 1.0 Deg
 测试系统: Huipu CPM-1800B Goniophotometer
 环境湿度: 1
 测试距离: 9.22 m
 备注:

报告编号:

测试时间: 2023-6-2 2:14:17

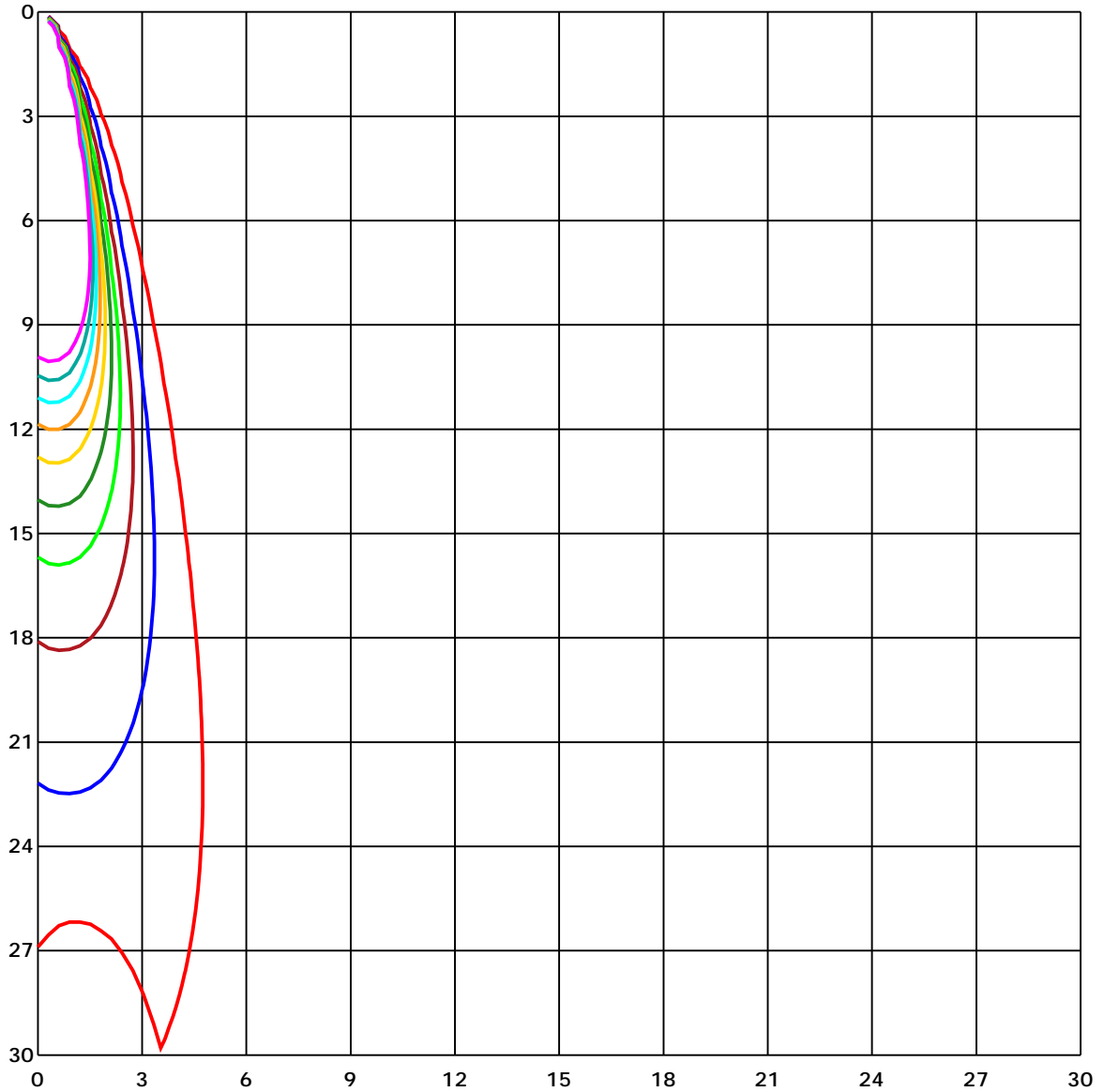
UGR(Unified Glare Rating) TABLE

天花板反射比	70	70	50	50	30	70	70	50	50	30
墙面反射比	50	30	50	30	30	50	30	50	30	30
地面反射比	20	20	20	20	20	20	20	20	20	20
房间尺寸 X Y	向前 (Viewed Endwise)					交叉 (Viewed Crosswise)				
2H 2H	3.12	3.19	3.32	3.38	3.62	1.64	1.71	1.84	1.89	2.14
3H	3.10	3.17	3.31	3.37	3.61	1.61	1.69	1.82	1.88	2.13
4H	3.09	3.16	3.30	3.36	3.61	1.60	1.68	1.81	1.87	2.12
6H	3.07	3.15	3.29	3.35	3.60	1.59	1.66	1.80	1.86	2.12
8H	3.07	3.14	3.29	3.35	3.60	1.58	1.65	1.80	1.86	2.11
12H	3.06	3.13	3.28	3.34	3.60	1.57	1.65	1.79	1.85	2.11
4H 2H	3.09	3.16	3.30	3.36	3.61	1.60	1.68	1.81	1.87	2.12
3H	3.06	3.13	3.28	3.34	3.60	1.57	1.65	1.79	1.85	2.11
4H	3.04	3.12	3.27	3.33	3.59	1.55	1.63	1.78	1.84	2.10
6H	3.02	3.09	3.26	3.32	3.58	1.53	1.61	1.77	1.83	2.10
8H	3.00	3.08	3.25	3.31	3.58	1.52	1.60	1.76	1.82	2.09
12H	2.99	3.07	3.24	3.30	3.58	1.50	1.58	1.76	1.82	2.09
8H 4H	3.07	3.14	3.29	3.35	3.60	1.58	1.65	1.80	1.86	2.11
6H	2.98	3.05	3.24	3.30	3.57	1.49	1.57	1.75	1.81	2.08
8H	2.96	3.04	3.23	3.29	3.57	1.47	1.55	1.74	1.80	2.08
12H	2.95	3.02	3.22	3.28	3.56	1.46	1.53	1.73	1.79	2.07
12H 4H	2.99	3.07	3.24	3.30	3.58	1.50	1.58	1.76	1.82	2.09
6H	2.96	3.04	3.23	3.29	3.57	1.47	1.55	1.74	1.80	2.08

C角度范围: 0 - 360 Deg
 C角度间隔: 45.0 Deg
 测试速度: High
 环境温度: 9.22
 测试人员:
 测试日期: 2023-6-2 2:14:17

G角度范围: 0 - 90 Deg
 G角度间隔: 1.0 Deg
 测试系统: Huipu CPM-1800B Goniophotometer
 环境湿度: 1
 测试距离: 9.22 m
 备注:

空间等照度曲线



Unit of illumination: lx

- | | |
|----------|----------|
| — 35.477 | — 17.738 |
| — 31.929 | — 14.191 |
| — 28.382 | — 10.643 |
| — 24.834 | — 7.095 |
| — 21.286 | — 3.548 |

C角度范围: 0 - 360 Deg
 C角度间隔: 45.0 Deg
 测试速度: High
 环境温度: 9.22
 测试人员:
 测试日期: 2023-6-2 2:14:17

G角度范围: 0 - 90 Deg
 G角度间隔: 1.0 Deg
 测试系统: Huipu CPM-1800B Goniophotometer
 环境湿度: 1
 测试距离: 9.22 m
 备注:

报告编号:

测试时间: 2023-6-2 2:14:17

光强分布数据

Gamma/C	C0	C45	C90	C135	C180	C225	C270	C315	C360	
G0	3490.47	3536.37	3551.99	3439.21	3490.47	3536.37	3551.99	3439.21	3490.47	
G1	3569.33	3481.35	3504.94	3312.71	3372.01	3557.09	3562.45	3524.32	3569.33	
G2	3597.45	3390.56	3417.78	3147.39	3215.8	3548.23	3538.99	3568.95	3597.45	
G3	3589.99	3246.47	3291.23	2946.24	3022.56	3497.54	3470.45	3572.46	3589.99	
G4	3552.18	3063.87	3129.92	2716.47	2799.6	3397.7	3360.15	3542.36	3552.18	
G5	3477.27	2847.23	2931.9	2454.81	2544.26	3263.81	3218.48	3471.91	3477.27	
G6	3349.31	2600.37	2701.67	2167.97	2264.24	3093.2	3040.03	3357.73	3349.31	
G7	3177.3	2326.91	2439.83	1871.89	1971.66	2891.09	2825.55	3208.03	3177.3	
G8	2970.79	2038.03	2158.98	1569.55	1675.58	2656.41	2575.76	3019.37	2970.79	
G9	2735.27	1751.9	1874.95	1289.22	1388.29	2392.33	2301.48	2801.07	2735.27	
G10	2470.05	1456.51	1579.75	1038.97	1138.82	2100.52	2003.92	2544.83	2470.05	
G11	2184.23	1188.35	1302.16	832.85	920.58	1818.9	1713.07	2266.86	2184.23	
G12	1891.2	961.45	1062.37	672.88	749.97	1521.67	1424.7	1982.38	1891.2	
G13	1589.96	772.79	856.69	542.63	608.75	1256.51	1168.08	1685.21	1589.96	
G14	1312.11	620.73	688.44	439.6	494.75	1025.65	948.31	1399.52	1312.11	
G15	1060.59	498.89	556.59	356.59	404.28	833.23	767.24	1147.1	1060.59	
G16	857.46	404.02	451.84	292.39	332.68	676.39	620.8	926.51	857.46	
G17	689.65	328.15	367.43	241.19	274.98	549.07	505.72	751.94	689.65	
G18	557.8	269.75	301.25	200.13	227.8	448.08	411.04	610.08	557.8	
G19	450.44	222.13	248.46	166.79	189.87	367.94	337.02	496.09	450.44	
G20	368.32	185.72	206.57	141.09	160.22	301.76	277.47	404.34	368.32	
G21	302.08	156.33	174.25	120.18	135.99	251.14	230.8	332.74	302.08	
G22	249.41	132.29	147.15	102.71	115.46	209.18	192.67	274.98	249.41	
G23	206.76	112.91	125.41	87.47	98.5	176.99	161.62	229.84	206.76	
G24	174.12	97.1	108.13	75.04	84.48	149.06	136.57	193.31	174.12	
G25	146.89	83.39	93.08	63.82	71.85	127.26	116.16	163.73	146.89	
G26	124.64	71.15	80.14	53.75	61.59	108.26	99.14	139.69	124.64	
G27	106.22	60.63	68.92	45.2	52.28	92.77	84.67	119.67	106.22	
G28	90.53	51.58	58.85	38.32	44.44	79.57	72.24	102.07	90.53	
G29	77.72	43.8	50.37	32.2	37.87	68.16	61.59	87.79	77.72	
G30	66.31	37.11	42.97	27.16	32.13	58.08	52.22	75.87	66.31	
G31	56.3	31.3	36.47	22.31	27.03	49.54	44.12	65.48	56.3	
G32	47.82	26.33	30.92	18.68	22.95	42.08	37.3	55.85	47.82	
G33	40.61	22.06	26.4	15.17	19.0	35.83	31.24	47.69	40.61	
G34	34.17	18.3	22.12	12.24	15.81	30.35	25.95	40.68	34.17	
G35	28.75	15.05	18.62	9.63	12.82	25.89	21.49	34.75	28.75	
G36	24.1	12.11	15.56	7.2	10.26	21.68	17.66	29.58	24.1	

C角度范围: 0 - 360 Deg
C角度间隔: 45.0 Deg
测试速度: High
环境温度: 9.22
测试人员:
测试日期: 2023-6-2 2:14:17

G角度范围: 0 - 90 Deg
G角度间隔: 1.0 Deg
测试系统: Huipu CPM-1800B Goniophotometer
环境湿度: 1
测试距离: 9.22 m
备注:

报告编号:

测试时间: 2023-6-2 2:14:17

光强分布数据(Continue 1)

Gamma/C	C0	C45	C90	C135	C180	C225	C270	C315	C360
G37	19.89	9.56	12.82	5.23	8.03	18.04	14.41	24.99	19.89
G38	16.51	7.33	10.14	3.25	5.99	14.98	11.6	21.1	16.51
G39	13.33	5.1	7.97	0.96	4.02	12.3	9.05	17.79	13.33
G40	10.77	3.12	5.67	0.0	2.23	9.75	6.82	14.79	10.77
G41	8.29	0.77	3.0	0.0	1.59	7.52	4.85	12.11	8.29
G42	6.25	0.0	1.85	0.0	1.15	5.48	3.0	9.75	6.25
G43	4.34	0.0	1.21	0.0	0.7	3.25	1.02	7.71	4.34
G44	2.42	0.0	0.83	0.0	0.45	1.85	0.0	5.67	2.42
G45	0.32	0.0	0.51	0.0	0.19	1.28	0.0	3.51	0.32
G46	0.0	0.0	0.26	0.0	0.06	0.77	0.0	1.85	0.0
G47	0.0	0.0	0.06	0.0	0.0	0.51	0.0	1.28	0.0
G48	0.0	0.0	0.0	0.0	0.0	0.32	0.0	0.89	0.0
G49	0.0	0.0	0.0	0.0	0.0	0.0	0.0	0.57	0.0
G50	0.0	0.0	0.0	0.0	0.0	0.0	0.0	0.45	0.0
G51	0.0	0.0	0.0	0.0	0.0	0.0	0.0	0.19	0.0
G52	0.0	0.0	0.0	0.0	0.0	0.0	0.0	0.0	0.0
G53	0.0	0.0	0.0	0.0	0.0	0.0	0.0	0.0	0.0
G54	0.0	0.0	0.0	0.0	0.0	0.0	0.0	0.0	0.0
G55	0.0	0.0	0.0	0.0	0.0	0.0	0.0	0.0	0.0
G56	0.0	0.0	0.0	0.0	0.0	0.0	0.0	0.0	0.0
G57	0.0	0.0	0.0	0.0	0.0	0.0	0.0	0.0	0.0
G58	0.0	0.0	0.0	0.0	0.0	0.0	0.0	0.0	0.0
G59	0.0	0.0	0.0	0.0	0.0	0.0	0.0	0.0	0.0
G60	0.0	0.0	0.0	0.0	0.0	0.0	0.0	0.0	0.0
G61	0.0	0.0	0.0	0.0	0.0	0.0	0.0	0.0	0.0
G62	0.0	0.0	0.0	0.0	0.0	0.0	0.0	0.0	0.0
G63	0.0	0.0	0.0	0.0	0.0	0.0	0.0	0.0	0.0
G64	0.0	0.0	0.0	0.0	0.0	0.0	0.0	0.0	0.0
G65	0.0	0.0	0.0	0.0	0.0	0.0	0.0	0.0	0.0
G66	0.0	0.0	0.0	0.0	0.0	0.0	0.0	0.0	0.0
G67	0.0	0.0	0.0	0.0	0.0	0.0	0.0	0.0	0.0
G68	0.0	0.0	0.0	0.0	0.0	0.0	0.0	0.0	0.0
G69	0.0	0.0	0.0	0.0	0.0	0.0	0.0	0.0	0.0
G70	0.0	0.0	0.0	0.0	0.0	0.0	0.0	0.0	0.0
G71	0.0	0.0	0.0	0.0	0.0	0.0	0.0	0.0	0.0
G72	0.0	0.0	0.0	0.0	0.0	0.0	0.0	0.0	0.0
G73	0.0	0.0	0.0	0.0	0.0	0.0	0.0	0.0	0.0

C角度范围: 0 - 360 Deg
 C角度间隔: 45.0 Deg
 测试速度: High
 环境温度: 9.22
 测试人员:
 测试日期: 2023-6-2 2:14:17

G角度范围: 0 - 90 Deg
 G角度间隔: 1.0 Deg
 测试系统: Huipu CPM-1800B Goniophotometer
 环境湿度: 1
 测试距离: 9.22 m
 备注:

